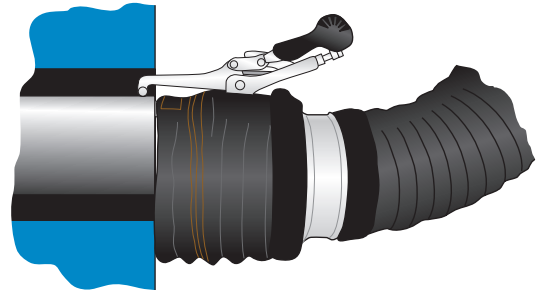
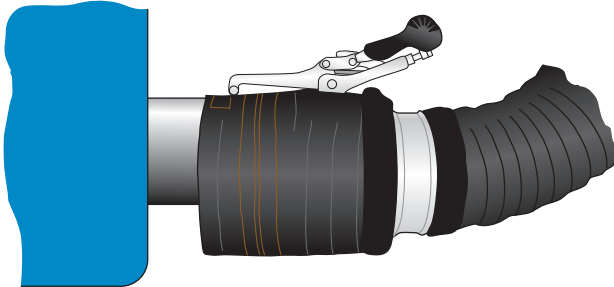


Mounting instruction

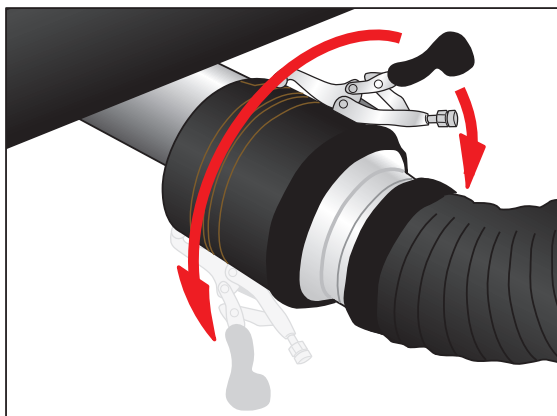
Nozzle 8"

No. 148847 / 01
2006-08-01



- (SE) Anslutning av munstycket på utstickande avgasrör.
- (GB) Attaching the nozzle on an exhaust pipe sticking out from the bumper.
- (D) Aufsetzen der Tülle bei vorstehenden Endrohren.
- (FR) Embout fixé sur un pot d'échappement extérieur au pare-chocs.
- (ES) Fijación de la boquilla en un tubo de escape que sobresale del parachoques.
- (NL) Bevestiging van het mondstuk op een uitlaat die uit de bumper steekt.
- (PL) Mocowanie ssawki na rurze wydechowej wystającej poza zderzak.
- (CS) Upevnění hubice na výfukovou trubku vyčnívající z nárazníku.

- (SE) Det komprimerbara munstycket är möjligt att ansluta på inbyggda avgasrör.
- (GB) The compressible nozzle is possible to attach on exhaust pipes that are withdrawn in the bumper.
- (D) Das zusammenschiebbare Mundstück ermöglicht einen Einsatz auch bei Endrohren, die mit der Karosserie abschließen.
- (FR) L'embout compressible permet une fixation sur les pots d'échappement encastrés dans le pare-chocs.
- (ES) La boquilla compresible se puede fijar en tubos de escape empotrados en el parachoques.
- (NL) Bevestiging van het mondstuk op een uitlaat die uit de bumper steekt.
- (PL) Ssawkę ściskaną można zamocować na rurach wydechowych wsuniętych w zderzak.
- (CS) Stlačitelná hubice se může připojit k výfukové trubce, který vyčnívá z nárazníku.



- (SE) Den svivlande lagerfunktionen innebär att griptången kan fästas på avgasröret i valfri riktning.
- (GB) The swiveling bearing function makes it possible to attach the grip to the exhaust pipe in any direction.
- (D) Die Drehfunktion der Tülle ermöglicht ein Aufsetzen am Auspuff in jeder Lage.
- (FR) Le raccord tournant sur l'embout permet de fixer la pince de serrage en tout point.
- (ES) El cojinete articulado permite colocar el mecanismo de sujeción en el tubo de escape en cualquier dirección.
- (NL) Dankzij het kogelgewricht kan de grijper in een willekeurige richting op de uitlaatpijp bevestigd worden.
- (PL) Łożysko obrotowe umożliwia zamocowanie uchwytu na rurze wydechowej w dowolnym kierunku.
- (CS) Funkce otočného ložiska umožňuje připojení úchytu k výfukové trubce v libovolném směru.