

Tuyau d'extraction Gaz d'échappement NFC-6.5

Tuyau Températures extrêmes



Les tuyaux d'extraction de gaz d'échappement Nederman sont spécialement conçus pour se déformer et se caractérisent par de faible perte de charge. Ils résistent aux produits chimiques contenus dans les gaz d'échappement d'essence et de gazole et présentent une résistance élevée aux contraintes mécaniques.

- Sans amiante et sans silicone, résistant à de hautes températures
- Plage de température: Utilisation continue: +650 °C. Utilisation intermittente : +750 °C.

Nom du produit	Tuyau d'extraction Gaz d'échappement NFC-6.5
Type de tuyau	NFC-6,5



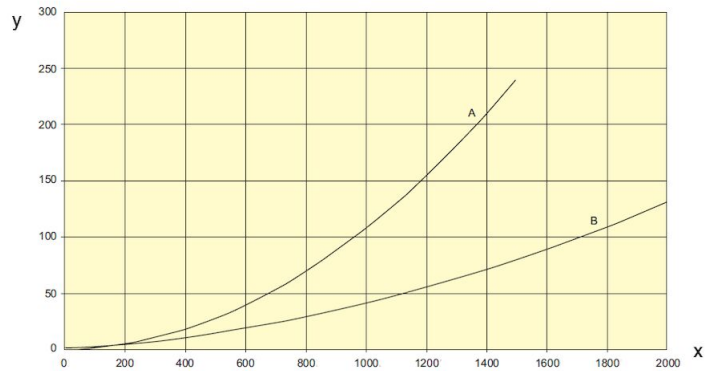
Tuyau d'extraction Gaz d'échappement NFC-6.5

Diamètre, tuyau (mm)	Hose length (m)	[model]
150	2,5	20824462
150	5	20824562
200	5	20824662
200	2,5	20824762

Tuyau d'extraction Gaz d'échappement NFC-6.5

	[accessory]	[partno]
	Manchon en caoutchouc, collier de serrage 6"NTP, 2 pcs	20376476
	Raccord de tuyau 150 (6")	20948810
	Raccord de tuyau 200 (8")	20948910
	Réduction 200 mm-150 mm	20374284
	Raccord rapide D=150 (6") femelle	20948310
	Raccord rapide D=150 (6") mâle	20947910
	Coude 6".	20344593
	Collier de serrage avec manchon en caoutchouc, paire Ø200	20373838
	Suspension de tuyau, plastique rigide Ø150 mm	20373609
	Connecteur 6"-5",acier.	20344353
	Conduit de raccordement D=160	20371413
	Raccord de sécurité ø100 (4")	20373797
	Suspension de tuyau, plastique rigide Ø125 mm	20373608
	Suspension de tuyau, plastique rigide Ø100 mm	20373607
	Raccord de sécurité ø150 (6")	20373798

Tuyau d'extraction Gaz d'échappement NFC-6.5



Y = Pressure drop Pa/m

X = Airflow m³/h

A= Ø150 mm (8") straight

B= Ø200 mm (8") straight