

## Standard-Absaugarm

Für Arbeitsbereiche mit Rauchen, Dämpfen und nicht explosionsfähigen Stäuben.



Der Nederman Standard-Absaugarm ist speziell entworfen zur Absaugung von Rauchen, Dämpfen und nicht explosionsfähigen Stäuben, bei mittleren Volumenströmen und Temperaturen. Beispiele sind Schweißräume in Schulen, einfache Schweißarbeiten, Heften usw. Die Anwendungen beziehen sich auf Schweißen, Schleifen oder andere Anwendungen bei denen ein leicht positionierbarer Arm benötigt wird. Der Arm ist in drei Längen verfügbar: 2, 3 und 4 m und ist ausgestattet mit einer hoch effizienten Absaughaube. Bei 4m Arm wird eine zusätzliche Wandhalterung benötigt.

- Der Arm ist beweglich in alle Richtungen und leicht zu Positionieren
- Entworfen für die Montage an der Wand und zum Aufhängen von einer integrierten Wandhalterung; 90° Bogen.
- Erlaubt Bewegungen um 180°
- Als Zubehör steht eine Drosselklappe zu Montage im Bogensegment zu Verfügung
- Die Absaughaube ist in allen Richtungen schwenkbar

Produktname	Standard-Absaugarm
Lautstärke (dB(A))	67
Installation	im Gebäude
Rauchtemperatur	Max 70° Celsius
Durchmesser des Absaugarmes (mm)	160
Volumenstrom (m <sup>3</sup> /h)	600
Farbe	Blau
Durchmesser, Schlauch (mm)	160
Erklärung zu technischen Daten	Bei 4m Arm wird eine zusätzliche Wandhalterung benötigt





# Standard-Absaugarm

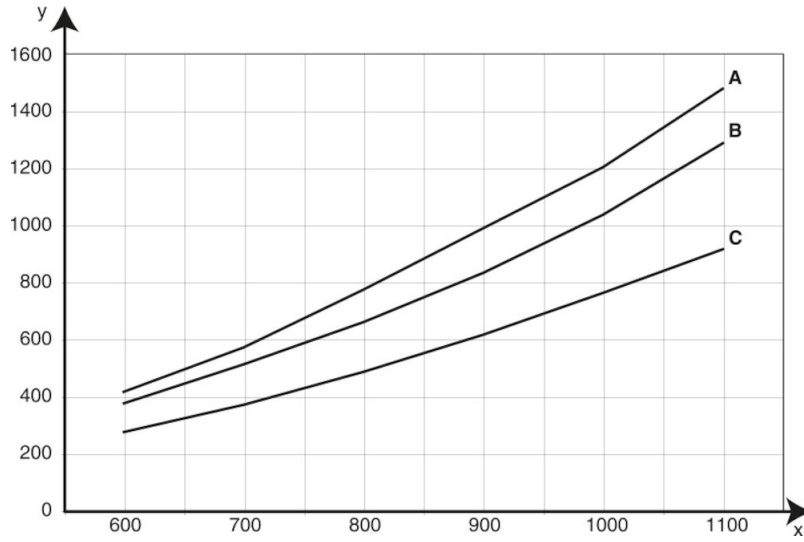
Beschreibung	Armlänge (m)	Gewicht (kg)	Modell
Standard Absaugarm	2	11	10500238
Standard Absaugarm	3	13	10500338
Absaugarm Standard (vertikal)	4	16,5	10500538*

*\*Bei 4m Arm wird eine zusätzliche Wandhalterung benötigt*

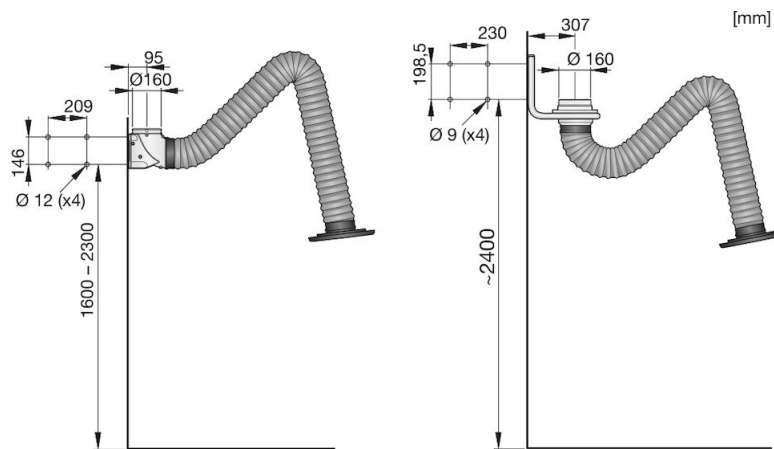
# Standard-Absaugarm

Zubehör		Artikelnummer
	Drosselklappe f. Standard-Arm	10500438
	Ventilatorhalterung für Standardarm	10374218

## Standard-Absaugarm



X: airflow m³/h. Y: static pressure Pa. A: 4 m, B: 3 m, C: 2 m



Left: Standard arm 2 & 3m.

Right: Standard arm 4 m.