

## Bras d'aspiration Standard

Pour des environnements de travail présentant des fumées, vapeurs, ou poussières non explosives



Le bras d'aspiration standard Nederman est spécialement conçu pour des environnements de travail avec fumées, vapeurs ou poussières non explosives et où les besoins en débits d'air et en température sont modérés. Les postes de travail typiques sont ceux des écoles de formation ou pour différents types d'applications légères en production. Les applications peuvent être en soudage, meulage ou dans bien d'autres processus industriels quand un bras facilement positionnable est requis. Le bras est disponible en deux longueurs, 2 m et 3 m, et est équipé d'une hotte d'aspiration type flasque très efficace.

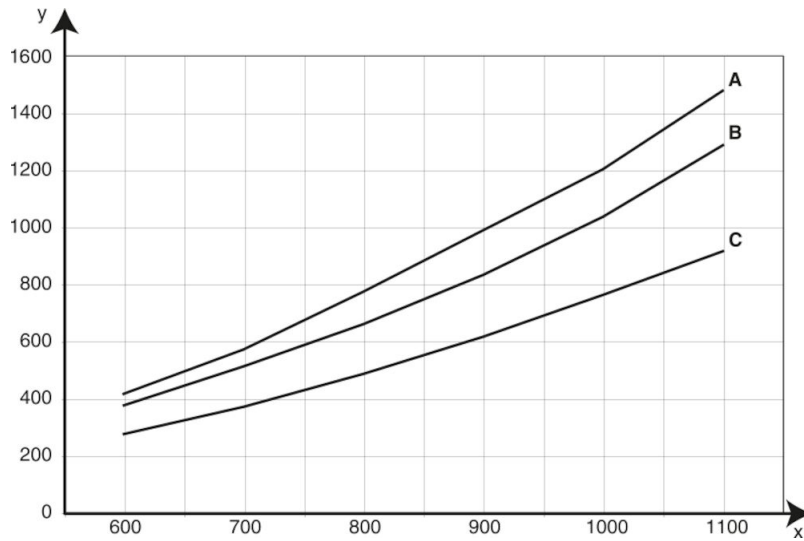
- Le bras est flexible dans toutes les directions et simple à positionner
- Conçu pour une fixation murale avec son support/coude à 90°
- Permet une rotation à 180°
- Peut être équipé d'un clapet placé dans le coude en accessoire
- La hotte peut être inclinée dans toutes les directions

Nom du produit	Bras d'aspiration Standard
Niveau sonore (dB(A))	67
Installation	Intérieur
Température de la fumée	Max 70° Celsius
Diamètre du bras d'extraction (mm)	160
Débit (m <sup>3</sup> /h)	900

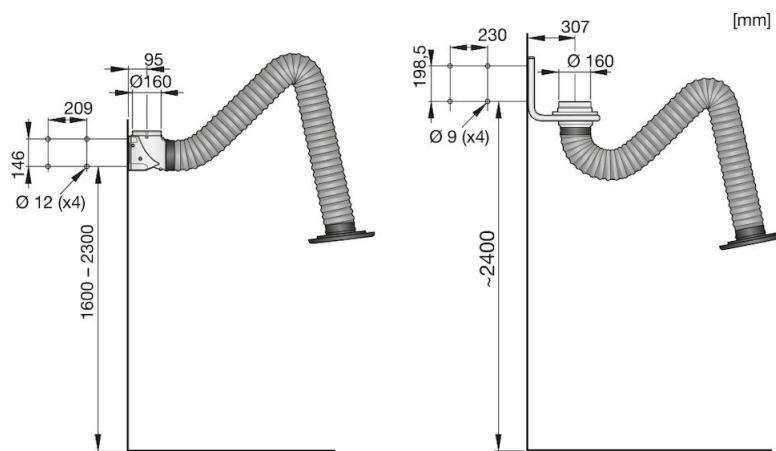


# Bras d'aspiration Standard

## Bras d'aspiration Standard



X: airflow m<sup>3</sup>/h. Y: static pressure Pa. A: 4 m, B: 3 m, C: 2 m



Left: Standard arm 2 & 3m.

Right: Standard arm 4 m.