

Standard avsugsarm

For arbeidsmiljøer med røyk, damp eller ikke-eksplosivt støv



Nedermans avsugsarm Original er spesielt utviklet for arbeidsmiljøer med røyk, damp eller ikke eksplosive støv, og der kravene til høyere luftstrømmer og temperaturer er moderate. Typiske arbeidsplasser kan være sveiseundervisning eller enkelte områder innen lysproduksjon. Bruksområdene kan være sveising, sliping eller andre industrielle prosesser hvor det kreves en lettposisjonert arm. Armen er tilgjengelig i tre lengder på 2, 3 og 4 meter, og den er utstyrt med en høyeffektiv avsugshette.

- Fleksibel i alle retninger - enkel å posisjonere
- Utviklet for veggmontering med en integrert brakett/

- 90 graders vinkel
- Tillater rotasjon på 180 grader
- Kan utstyres med et spjeld i bøyen som tilbehør
- Hetten kan vris i alle retninger

Produktnavn	Standard avsugsarm
Støynivå (dB(A))	67
Installasjon	Innendørs
Damptemperatur	Max 70° Celsius
Ekstraheringsarm, diameter (mm)	160
Luftstrøm (m ³ /t)	600 - 900
Farge	Blå
Slangediamenter (mm)	160
Avklaring av teknisk informasjon	Additional wall bracket needed. (Swivels 360 deg.)




Standard avsugsarm

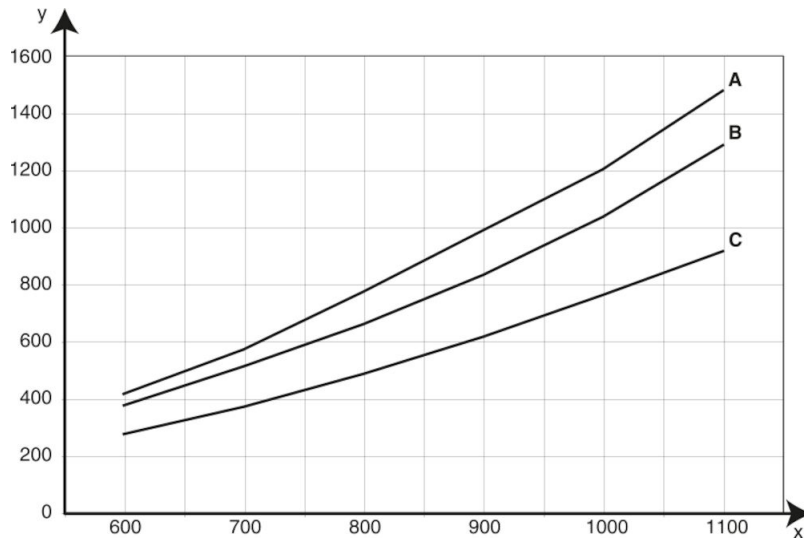
Navn på datablad	Armlengde (m)	Vekt (kg)	Model
Standard avsugsarm	2	11	10500238
Standard avsugsarm	3	13	10500338
Avsugsarm standard (vertikal)	4	16,5	10500538*

**Additional wall bracket needed. (Swivels 360 deg.)*

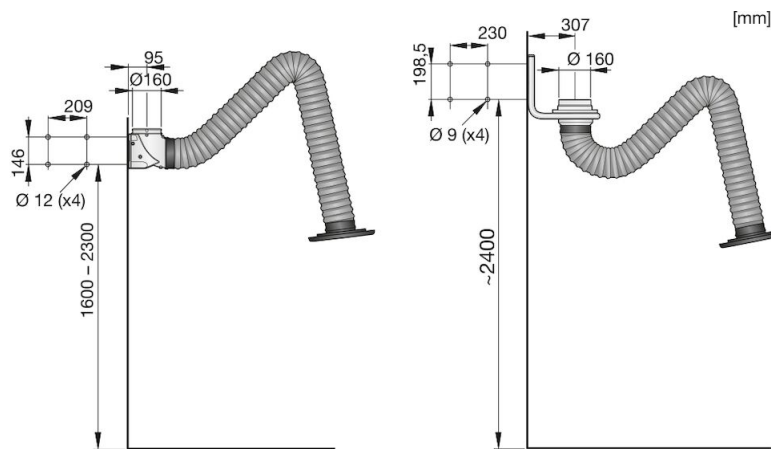
Standard avsugsarm

Tilbehør		Artikkelnummer
	Spjeld for Standard-arm	10500438
	Fan bracket for standard arm	10374218

Standard avsugsarm



X: airflow m³/h. Y: static pressure Pa. A: 4 m, B: 3 m, C: 2m



Left: Standard arm 2 & 3m.

Right: Standard arm 4 m.