

Ramię odciągowe Standard

Do środowisk pracy, gdzie występują dymy, opary, niewybuchowe pyły



Ramię odciągowe Standard firmy Nederman jest specjalnie zaprojektowane dla środowisk pracy, gdzie występują dymy, opary lub niewybuchowe pyły, a gdzie zapotrzebowanie na większą wydajność i temperaturę są umiarkowane. Typowe miejsca pracy urządzenia to szkoły spawania oraz różnego rodzaju zakłady przemysłu lekkiego. Urządzenie można stosować podczas spawania, szlifowania lub innych procesów przemysłowych, gdzie wymagane są małe ramiona z prostą regulacją ustawienia. Dostępne są trzy długości, 2,3 i 4m wyposażone w wysokowydajną ssawkę

- Ramię jest w pełni elastyczne i proste do ustawienia w wybranej pozycji
- Zaprojektowane do montażu na ścianie ze zintegrowanym wspornikiem ściennym pod kątem 90 °
- Może być obracane o 180 °
- Może być wyposażone w przepustnicę umieszczoną na łączniku jako wyposażenie dodatkowe
- Ssawka może być pochylana we wszystkich kierunkach

Nazwa produktu	Ramię odciągowe Standard
Poziom hałasu (dB(A))	67
Instalacja	wewnątrz
Temperatura dymów	Max 70° Celsius
Średnica ramienia odciągowego (mm)	160
Przepływ powietrza (m ³ /h)	600 - 900
Kolor	Niebieski
Średnica, wąż (mm)	160
Wyjaśnienie do danych technicznych	Additional wall bracket needed. (Swivels 360 deg.)





Ramię odciągowe Standard

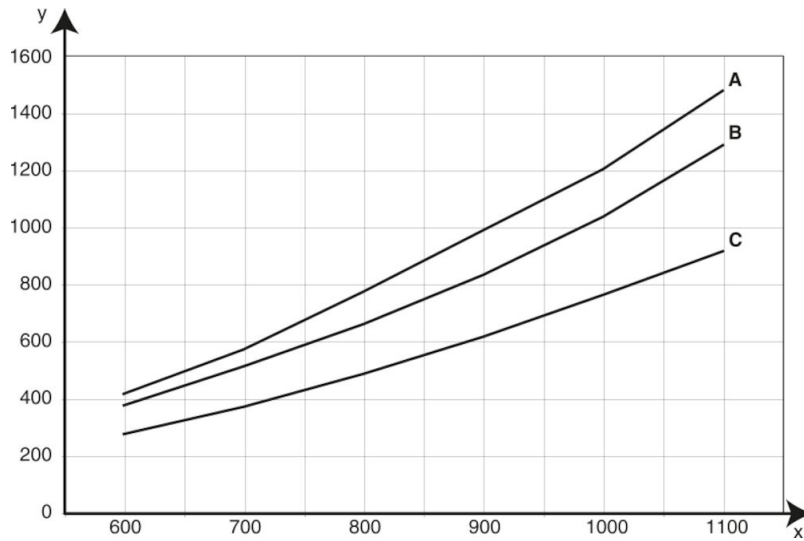
Nazwa na karcie charakterystyki	Długość ramienia (m)	Waga (kg)	Model
Ramię odciągowe Standard	2	11	10500238
Ramię odciągowe Standard	3	13	10500338
Ramię odciągowe Standard (pionowe)	4	16,5	10500538*

**Additional wall bracket needed. (Swivels 360 deg.)*

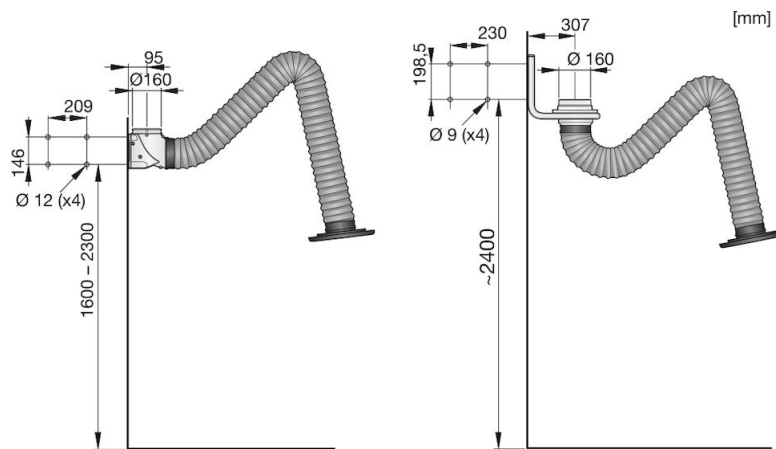
Ramię odciągowe Standard

Akcesoria		Nr części
	Przepustnica do ramienia Standard	10500438
	Wspornik wentylatora do ramienia standardowego	10374218

Ramię odciągowe Standard



X: wydajność m³/h. Y: ciśnienie statyczne Pa. A: 4 m, B: 3 m, C: 2 m



Lewa: ramię Standard 2 i 3m.

Prawa: ramię Standard 4 m.