

Braços Extratores Standard

Para ambientes de trabalho com fumos, vapores ou poeira não explosiva



O Braço Extrator Nederman Standard está concebido para ambientes de trabalho com fumos, vapores ou poeira não explosiva aonde seja moderada a necessidade de altos caudais de ar ou temperatura. Aplicações típicas são as escolas de solda e produções leves ou manutenção. O braço pode ser utilizado para a solda, esmerilhamento ou outros processos industriais aonde haja necessidade de um braço fácil de posicionar. O braço está disponível em três comprimentos, 2, 3 e 4 m inclui suporte de parede que lhe permite rodar 180° e vem equipado com campânula de sucção de alta eficiência.

- O braço é flexível em todas as direções e fácil de posicionar
- Concebido para montagem na parede, com suporte com curva de 90° integrado
- Permite rotação de 180°
- Pode ser equipado com um damper instalado na curva como acessório
- A campânula pode ser inclinada em todas as direções

Nome do Produto	Braços Extratores Standard
Nível de ruído (dB(A))	67
Instalação	Interior
Temperatura dos fumos	Max 70° Celsius
Diâmetro do braço de extração (mm)	160
Caudal (m³/h)	600 - 900
Cor	Azul
Diâmetro, mangueira (mm)	160
Nota	Additional wall bracket needed. (Swivels 360 deg.)





Braços Extratores Standard

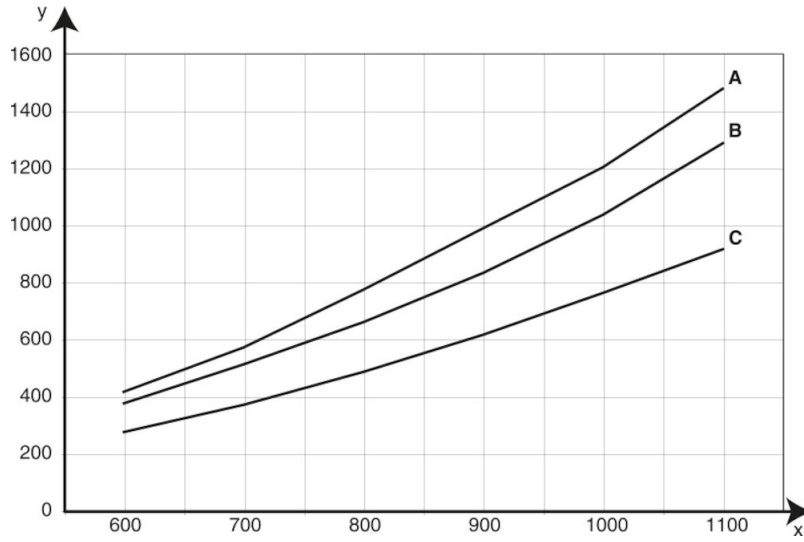
Descrição	Comprimento do braço (m)	Peso (kg)	[model]
Braço extrator Standard 2m	2	11	10500238
Braço extrator Standard 3m	3	13	10500338
Extraction arm standard (vertical)	4	16,5	10500538*

**Additional wall bracket needed. (Swivels 360 deg.)*

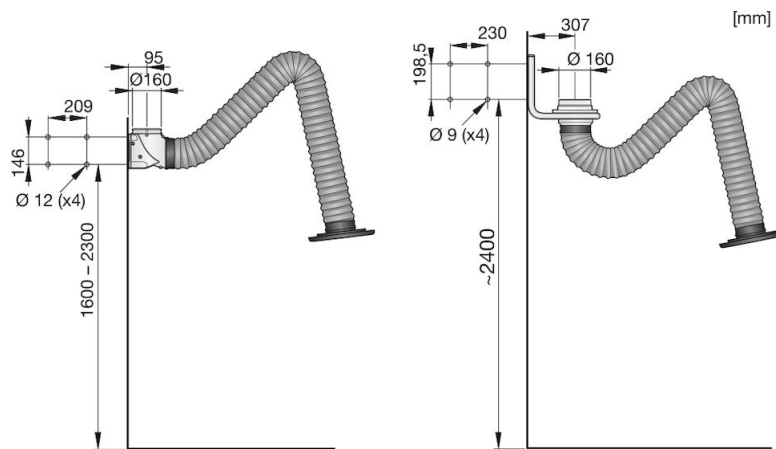
Braços Extratores Standard

	[accessory]	[partno]
	Damper para Braço Standard	10500438
	Suporte para exaustor em braço Standard	10374218

Braços Extratores Standard



X: airflow m³/h. Y: static pressure Pa. A: 4 m, B: 3 m, C: 2 m



Left: Standard arm 2 & 3m.

Right: Standard arm 4 m.