

แขนดูดฝุ่นมาตรฐาน Extraction Arm Standard

เหมาะสำหรับการใช้งานในสภาพแวดล้อมที่เต็มไปด้วยฝุ่น คาร์บอนและฝุ่นที่ไม่ก่อให้เกิดการระเบิด



แขนกลดูดคาร์บอน Nederman มาตรฐาน

ได้รับการออกแบบมาเป็นพิเศษสำหรับสภาพแวดล้อมการทำงานที่มีคาร์บอนไอระเหย หรือฝุ่นที่ไม่ก่อให้เกิดการระเบิด

เหมาะสำหรับพื้นที่ที่ต้องการกำลังลมสูงและอุณหภูมิอยู่ในระดับปานกลาง เช่น โรงงาน โรงเรียนสอนงานเชื่อม หรือใช้ในงานที่มีการผลิตไม่สูงมาก แขนดูดสามารถใช้กับงานเชื่อม

งานเจียหรือกระบวนการทางอุตสาหกรรมอื่นๆ

ที่ต้องการแขนดูดที่สามารถวางตำแหน่งได้อย่างง่ายดาย

มีจำหน่ายสามขนาด คือ 2, 3 และ 4 เมตร (7, 10 และ 13 ฟุต)

การติดตั้งหัวดูดคาร์บอนควบคู่จะเพิ่มประสิทธิภาพการดูดให้สูงขึ้น

- แขนมีความยืดหยุ่นในทุกทิศทางและง่ายต่อการปรับตำแหน่ง
- สำหรับติดตั้งบนผนังโดยเครื่องยึดผนัง ปรับทิศทางแนวโค้งได้ 90 องศา
- ปรับหมุนทิศทางได้อย่าง 180 องศา
- สามารถติดตั้งได้ร่วมกับตัววาล์วเปิด/ปิด เป็นอุปกรณ์เสริม
- หัวดูดสามารถปรับได้ทุกทิศทาง

Product name	แขนดูดฝุ่นมาตรฐาน Extraction Arm Standard
Noise level (dB(A))	67
Installation	ในอาคาร
Fume temperature	Max 70° Celsius
Extraction arm diameter (mm)	160
Airflow (m ³ /h)	600 - 900
Colour	Blue
Diameter, hose (mm)	160
Note	Additional wall bracket needed. (Swivels 360 deg.)





แขนดูดฝุ่นมาตรฐาน Extraction Arm Standard

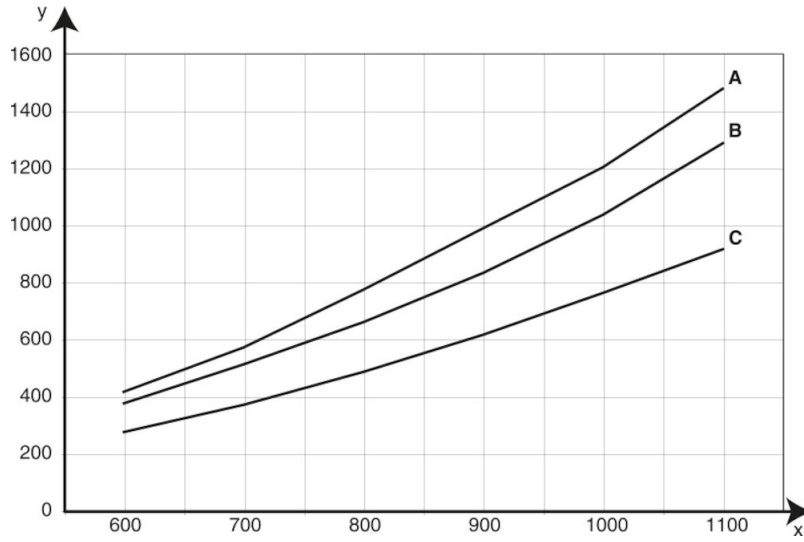
Description	Arm length (m)	Weight (kg)	รุ่น
แขนกลดูดฝุ่นรุ่นมาตรฐาน	2	11	10500238
แขนกลดูดฝุ่นรุ่นมาตรฐาน	3	13	10500338
แขนกลดูดฝุ่นรุ่นมาตรฐาน (แนวตั้ง)	4	16,5	10500538*

*Additional wall bracket needed. (Swivels 360 deg.)

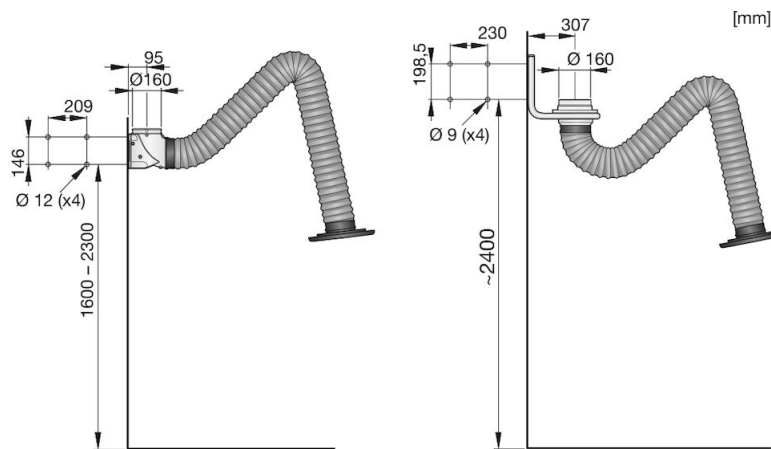
แขนดูดฝุ่นมาตรฐาน Extraction Arm Standard

อุปกรณ์เสริม		หมายเลขชิ้นส่วน
	Damper for Standard arm	10500438
	Fan bracket for standard arm	10374218

แขนดูดฝุ่นมาตรฐาน Extraction Arm Standard



X: airflow m³/h. Y: static pressure Pa. A: 4 m, B: 3 m, C: 2 m



Left: Standard arm 2 & 3m.

Right: Standard arm 4 m.