

Brazo de Extracción NEX MD

Con un alto caudal y una baja pérdida de carga, el brazo NEX MD es perfecto para aplicaciones medias y pesadas de extracción de humos de soldadura y polvo



Los brazos de extracción NEX MD se encuentra en lo más alto de nuestra gama, estando especialmente indicados para aquellas aplicaciones en las que requieran caudales y temperaturas más altas de lo normal. Estos brazos de extracción están especialmente diseñados para trabajar en ambientes con humo pesado, vapores y polvo no explosivo. La industria del metal es un aplicación típica, pero puede utilizarse en cualquiera donde se requieran grandes caudales. La aplicación puede ser soldadura, láser, corte por plasma o lijado y en general allí donde se requiera un brazo bien equilibrado y fácil de posicionar. El Nederman NEX MD presenta además un novedoso y avanzado diseño en la campana. Su manguera, de 160 mm de diámetro, en combinación con su sistema de brazo exterior proporciona un alto caudal y una muy baja pérdida de carga. El modelo NEX MD es perfecto para aplicaciones pesadas. Está disponible en cuatro longitudes, de 2 a 5 metros.

- El brazo se soporta de una robusta rótula, que permite girar 360 grados
- Flexible en todas direcciones y fácil de posicionar
- El mecanismo de soporte del brazo está encapsulado para protegerlo de la suciedad y el polvo
- Puede ser montado en combinación con diferentes soportes, extensiones de brazo o raíles de extracción

Nombre de producto	Brazo de Extracción NEX MD
Nivel sonoro	66
Instalación	Interior
Temperatura de los humos	Max 70° C (158 F)
Diámetro brazo de extracción (mm)	160
Caudal (m ³ /h)	1300
Color	Azul
Diámetro manguera (mm)	



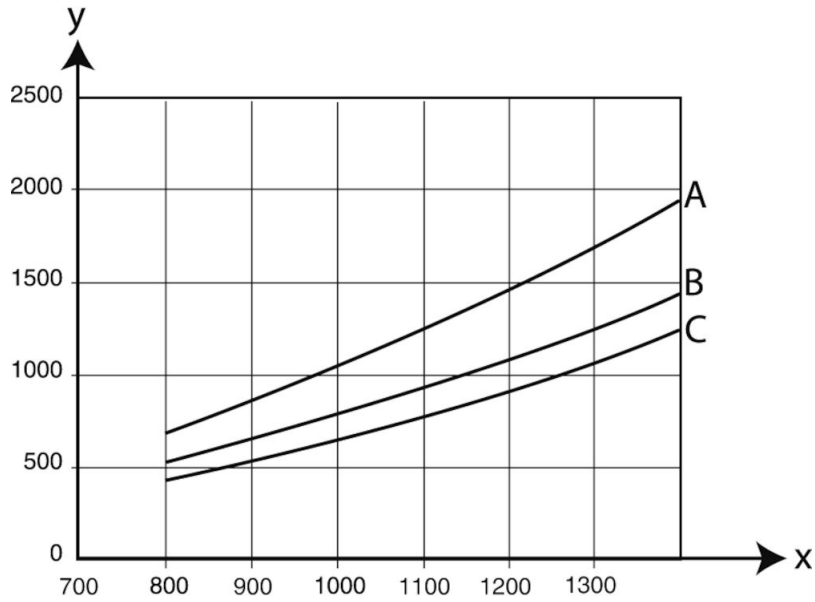
Brazo de Extracción NEX MD

Nombre para ficha de datos	Longitud del brazo (m)	Peso (kg)	Modelo
Brazo de extracción NED MD	2	16	10561032
Brazo de extracción NED MD	3	20	10561132
Brazo de extracción NED MD	4	27	10561232
Brazo de extracción NED MD	5	32	10561332

Brazo de Extracción NEX MD

Accesorio		Referencia
	Kit de iluminación LED con interruptor de marcha/paro de aspirador. Para brazo NEX MD	10376923
	LED lamp for fume extractor (replacement)	10376969
	Protector antichispas para Brazo Original e NEX MD	10551335
	Transformador 230/250 V a 24 V. 25 VA.	10363189
	Transformador 230/250 V a 24 V. 75 VA.	10361560
	Soporte de pared para brazo 2-3m NEX / , 2m, 3m	10372215
	Soporte de pared para brazo NEX 4 - 5 m.	10372722
	Caudalímetro 500-4500 Pa	10375373
	Caudalímetro 40-600 Pa	10375374
	Soporte 1m para NEX	10512732
	Soporte 2m para NEX	10512832
	Kit de Extensión para brazos NEX HD / MD. Sin manguera. Longitud 1 m.	10510332
	Kit de Extensión para brazos NEX HD / MD. Sin manguera. Longitud 2 m.	10510432

Brazo de Extracción NEX MD



X: airflow, m³/h, Y: static pressure Pa,

A: 5 m, B: 4 m, C: 2 m and 3 m

Brazo de Extracción NEX MD

mm (inch)

