

Braços Extratores NEX MD

O braço NEX MD tem baixa perda de carga e grande capacidade de extração o que o torna ideal para extrações médias ou pesadas de fumos de soldadura ou para aplicações com poeiras.



O Nederman NEX MD é um braço extrator concebido para aplicações médias a pesadas. O braço foi especialmente concebido para ambientes de trabalho com fumos pesados, vapores e poeiras não explosivas. As aplicações podem ser solda, corte a plasma manual ou a laser, metalização por projeção, esmerilhamento onde são gerados muitas faíscas ou outros processos industriais onde é necessário um equilíbrio perfeito e de fácil posicionamento. O braço possui uma mangueira Ø de 160 mm, que juntamente com o sistema do braço externo permite um fluxo de ar elevado e uma baixa queda de pressão. Está disponível em 4 comprimentos desde 2 a 5m.

- O braço é suspenso por uma flange robusta, que lhe permite rodar 360 graus
- Simples de posicionar, flexível em todas as direções e perfeitamente equilibrado
- O mecanismo de suporte dos braços é blindado o que o protege contra a poeira
- Can be mounted in combination with different brackets, extension arms or on exhaust rails




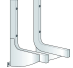
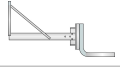

Nome do Produto	Braços Extratores NEX MD
Nível de ruído (dB(A))	66
Instalação	Interior
Temperatura dos fumos	Max 70° C (158 F)
Diâmetro do braço de extração (mm)	160
Caudal (m³/h)	1300
Cor	Azul
Diâmetro, mangueira (mm)	



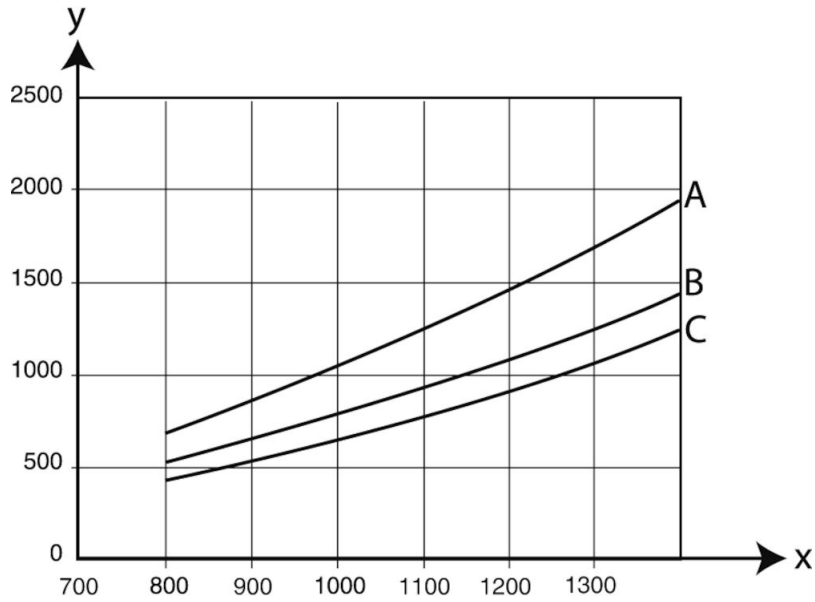
Braços Extratores NEX MD

Descrição	Comprimento do braço (m)	Peso (kg)	[model]
Braço extrator NEX MD 2m	2	16	10561032
Braço extrator NEX MD 3m	3	20	10561132
Braço extrator NEX MD 4m	4	27	10561232
Braço extrator NEX MD	5	32	10561332

Braços Extratores NEX MD

	[accessory]	[partno]
	LED lamp for fume extractor (replacement)	10376969
	Protetor anti-fagulha para braço Original/NEX MD	10551335
	Suporte de parede para braço extrator NEX 2-3m	10372215
	Suporte de parede para braço extrator NEX 4-5m	10372722
	Suporte de parede para braço NEX 1m	10512732
	Suporte de parede para braço NEX 2m	10512832

Braços Extratores NEX MD



X: airflow, m³/h, Y: static pressure Pa,

A: 5 m, B: 4 m, C: 2 m and 3 m

Braços Extratores NEX MD

mm (inch)

