

## Рукав вытяжной NEX MD

С высокой производительностью и низкой потерей давления вытяжной рукав NEX MD идеально подходит для удаления сварочного дыма в средних и тяжелых режимах эксплуатации



Вытяжные рукава NEX MD предназначены для обработки больших объемов запыленного воздуха и более высоких температур. Вытяжные рукава данного класса разработаны для рабочих условий с большим объемом загрязнений воздуха пылью, дымом или испарениями. Типичными областями применения данного рукава являются сварка, резка, напыление, шлифовка, или другие промышленные процессы где необходим идеально сбалансированный и легко позиционируемый вытяжной рукав. Nederman NEX MD оснащен специальной вытяжной насадкой. Шланг рукава диаметром 160мм в месте с внешним подъемно-поворотным каркасом обеспечивают большой воздушный поток и низкую потерю давления. Nederman NEX MD поставляется длиной 2-5 м.

- Рукав поддерживается на жестком поворотном кронштейне и позволяет вращать изделие на 360 градусов
- Идеально сбалансированный, легко позиционируемый и простой в установке рукав.
- Подъемно-поворотный механизм в защитном кожухе от грязи
- Может быть смонтирован на различных кронштейнах, удлинительных консолях или рельсах-воздуховодах


Наименование товара	Рукав вытяжной NEX MD
Уровень шума (дБ(А))	66
Установка	Снаружи помещения
Температура дыма	Max 70° C (158 F)
Диаметр вытяжного рукава (мм)	160
Воздушный поток (м³/час)	1300
Цвет	Blue
Диаметр, шланг (мм)	



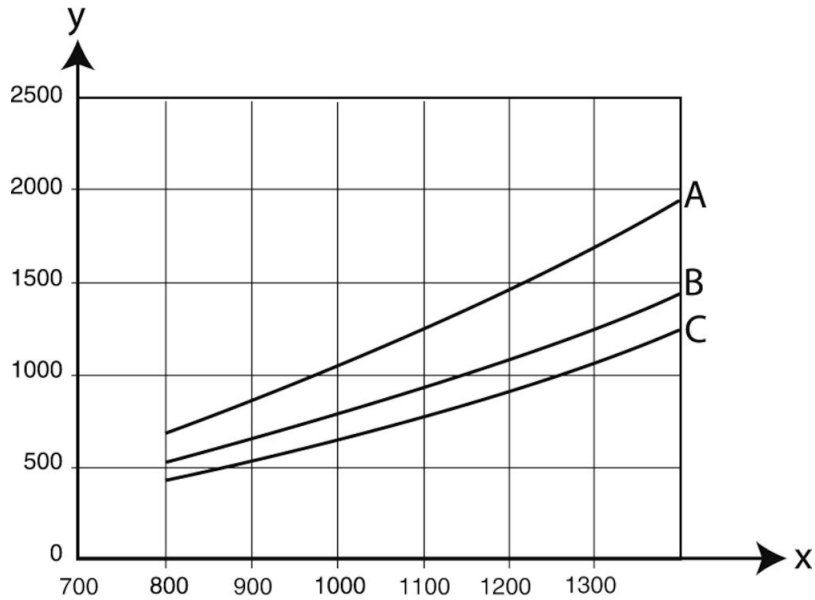
# Рукав вытяжной NEX MD

Название листа технических данных	Длина рукава (м)	Вес (кг)	[model]
Вытяжной рычаг NEX MD	2	16	10561032
Вытяжной рукав NEX MD	3	20	10561132
Вытяжной рукав NEX MD	4	27	10561232
Вытяжной рукав NEX MD	5	32	10561332

## Рукав вытяжной NEX MD

	[accessory]	[partno]
	LED Light kit and fan start NEX MD	10376923
	LED lamp for fume extractor (replacement)	10376969
	Защита от искр для MD-капота Original / NEX	10551335
	Transformer 230/250V to 24V, 25 VA	10363189
	Трансформатор 230/250 В до 24 В. 75 ВА.	10361560
	Настенный кронштейн для вытяжки дыма	10372215
	Настенный кронштейн для 4-5 м кронштейнов NEX	10372722
	Airflow indicator 500-4500 Pa	10375373
	Airflow indicator 40-600 Pa	10375374
	Support 1m NEX	10512732
	Support 2m NEX	10512832
	Комплект удлинителя NEX MD / HD 1 м	10510332
	Комплект удлинителя NEX MD / HD 2 м	10510432

## Рукав вытяжной NEX MD



X: расход воздуха, м³ / ч, Y: статическое давление Па,

A: 5 м, B: 4 м, C: 2 м и 3 м

# Рукав вытяжной NEX MD

mm (inch)

