

## Emiř Kolu NEX MD

Yüksek hava akıřı ve düşük basınç düşüşü sayesinde NEX MD emiř kolu orta-ađır hizmet tipi kaynak dumanı ve kaynak tozu uygulamaları için idealdir



NEX MD kaynak dumanı emiř kolları, yüksek hava akıřı ve normalden yüksek sıcaklıklarda duman ve toz çekme söz konusu olduđunda sınıfının lideridir. Bu kaynak dumanı çekicileri, ağır dumanların, buharların ve patlayıcı olmayan tozların yoğun olduđu çalışma ortamları için özel olarak tasarlanmıřtır. Metal imalat endüstrisi veya yüksek hava akıřıyla çekme yapılmaya ihtiyaç duyulan diđer endüstriler bu ünitenin kullanılabilceđi bazı yerlerdendir.

Kullanılabileceđi uygulamalar ise, kaynaklama, lazerli veya elle plazma kesme, metal boyama ve yoğun talařın ađıđa çıktıđı tařlama uygulamaları veya mükemmel dengeli ve kolayca konumlandırılan emiř kollarına ihtiyaç duyulan diđer endüstriyel süreçlerdir. Nederman NEX MD, yeni tasarlanmıř bir davlumbaza sahip bir kaynak dumanı ve kaynak tozu emiř koludur.

160 mm (6,3") çapındaki hortum, harici kol sistemiyle birlikte yüksek hava akıřı ve düşük basınç düşüşü sunar. Nederman NEX MD bu özelliđi sayesinde orta-ađır hizmet tipi uygulamalar için mükemmeldir. Kol, 2-5 m (6.6-16 ft) arasındaki dört farklı boyda mevcuttur.

- Kol, 360° döndürülmesini mümkün kılan sağlam bir döndürücü ile asılır.
- Tüm yönlere esnek bir şekilde yönlendirilebilir, çok kolay bir şekilde konumlandırılabilir ve mükemmel bir dengeye sahiptir
- Kolların destek mekanizmasının korumalı olması kire karşı koruma sunar
- Farklı braketlerle, genişletme kollarıyla veya egzoz rayları üzerine monte edilebilir

Medya	Emiř Kolu NEX MD
Ses Düzeyi(dB(A))	66
Kurulum	[Indoor]
Duman ısısı	Max 70° C (158 F)
Emiř kolu ölçüsü (mm)	160
Hava Debisi (m <sup>3</sup> /h)	1300
Renk	Mavi
Hortum Bađlantı ölçüsü (mm)	



## Emiř Kolu NEX MD

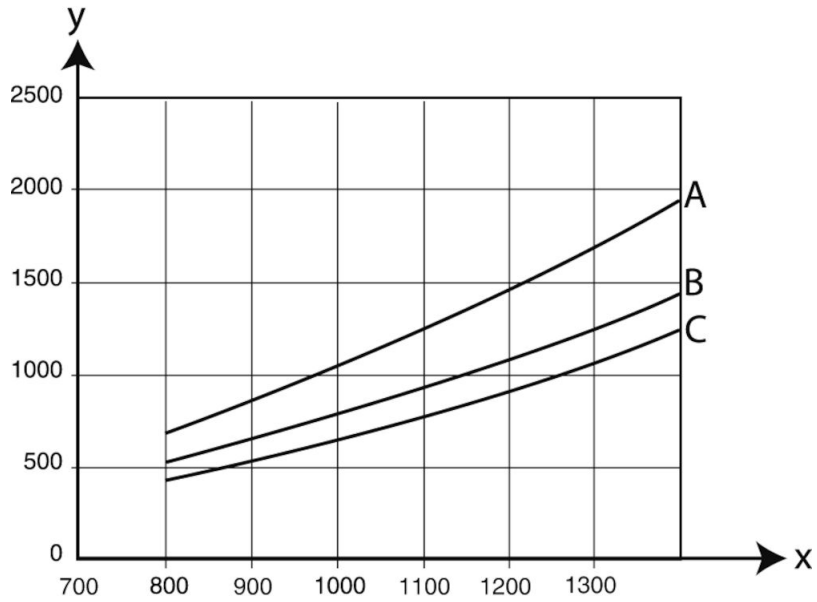
Bilgi Dökümanı ismi	Kol uzunluđu (m)	Ađırlık (kg)	[model]
Emiř kolu NEX MD	2	16	10561032
Emiř kolu NEX MD	3	20	10561132
Emiř kolu NEX MD	4	27	10561232
Emiř kolu NEX MD	5	32	10561332

## Emiř Kolu NEX MD

	[accessory]	[partno]
	LED ışıđı kit ve fan bařlatma NEX MD	10376923
	LED lamp for fume extractor (replacement)	10376969
	Orijinal/NEX MD-gövde için kıvılcım koruması	10551335
	Transformatör 230/250V ile 24V, 25 VA arasında	10363189*
	Transformatör 230/250 V ile 24 V, 75 VA arasında.	10361560
	Duman ekstraktörü için duvar desteđi	10372215
	4-5 m NEX kolları için duvar desteđi	10372722
	Hava akıřı göstergesi 500-4500 Pa	10375373
	Hava akıřı göstergesi 40-600 Pa	10375374
	Support 1m NEX	10512732
	Support 2m NEX	10512832
	Kit uzantı NEX MD/HD 1m	10510332
	Kit uzantı NEX MD/HD 2m	10510432

\*0

## Emiş Kolu NEX MD



X: airflow, m<sup>3</sup>/h, Y: static pressure Pa,

A: 5 m, B: 4 m, C: 2 m and 3 m

# Emiş Kolu NEX MD

mm (inch)

