

## Odsávaný svařovací a broušicí stůl

Odsávání škodlivin přímo od zdroje.



Odsávací stůl Nederman je určený pro přímé odsávání svařovacích dýmů, prachu a jiných nečistot při svařování a broušení. Tento stůl je rovněž možné použít pro výbušný prach a v prostředí s nebezpečím výbuchu, pokud je správně uzemněn. Stůl není vhodný pro řezání. Stůl je vybaven držákem svařovacího hořáku. Spodní část stolu je možné snadno vysunout a odstranit tak těžší zachycený prach. Vyjmutí sběrače je snadné a jednoduché a provádí se z přední strany stolu. Připojení k odsávacímu potrubí je na vrchu zadní odsávací stěny. Doporučujeme mezi odsávací ventilátor a stůl vložit odpovídající filtrační jednotku.

- Jednoduchá instalace
- Robustní a odolné provedení
- Mnoho možností instalace

Název produktu	Odsávaný svařovací a broušicí stůl
Instalace	Vnitřní
Materiál	Celokovový.
Míra recyklovatelnosti (%)	100
Délka ramena (m)	
Barva	modrý
Ujasnění technických údajů	Maximální zatížení 500 kg. Pozor! Stůl musí být pevně ukotven k zemi

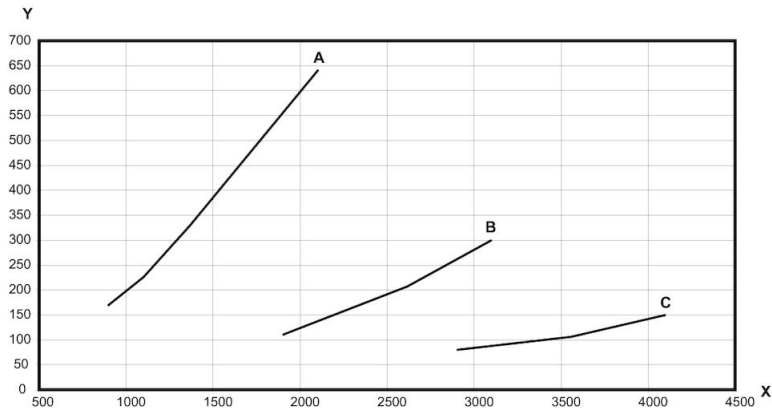
# Odsávaný svařovací a brousicí stůl

Jméno datasheetu	Hmotnost (kg)	[model]
Svařovací a brousicí stůl 900 mm	175	10500133*
Svařovací a brousicí stůl 1350 mm	260	10500233*
Svařovací a brousicí stůl 2000 mm	360	10500333*

\*Maximální zatížení 500 kg.

*Pozor! Stůl musí být pevně ukotven k zemi*

## Odsávaný svařovací a broušicí stůl



X: průtok, m<sup>3</sup>/h, Y: statický tlak (Pa), A=900, B=1350, C=2000

