

Kaynak ve Taşlama tezgâhı

Kaynağında duman çekme



Kaynaklama ve taşlama işlemleri sırasında oluşan duman, toz ve parçacıkların çekilmesi için endüstriyel kaynak ve taşlama tezgâhı. Uygun şekilde topraklanırsa patlayıcı ortamlarda da kullanılabilir. Tezgâh kesme işleri için uygun değildir. Tezgâh, kullanılmadığında kaynak torçunu asmak için kullanılabilir. Çalışma alanının altında, bir toz çekmecesi ağır tozları tutar. Çekmece tezgâhın ön kısmından kolayca boşaltılabilir. Harici fan için toz bağlantısı tezgâhın üst kısmında bulunur ve tezgâhla fan arasında bir filtre cihazı bulundurulması tavsiye edilir.

- Kolay montaj
- Sağlam endüstriyel tasarım
- Montaj seçenekleri bakımından esneklik

Medya	Kaynak ve Taşlama tezgâhı
Kurulum	[Indoor]
Materyal	Saç metal
Materyal Geridonüşüm (%)	100
Kol uzunluğu (m)	
Renk	Mavi
Teknik bilgi onayı	Tabla üzerindeki maksimum dağıtım yükü - 500 Kg NOT! Kaynak ve taşlama tablası temele güvenli bir şekilde sabitlenmelidir.

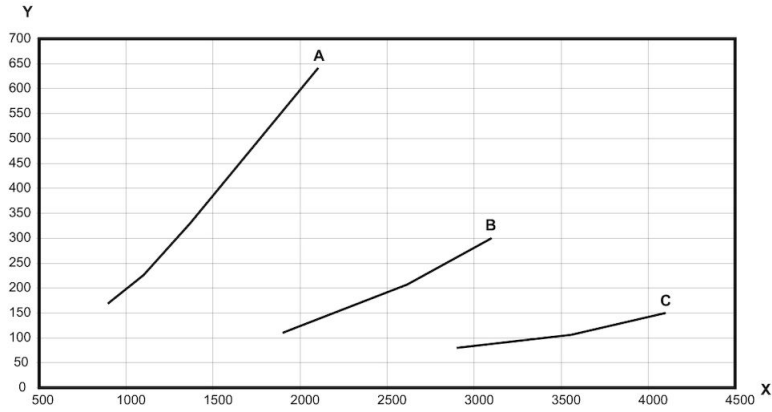
Kaynak ve Taşlama tezgâhı

Bilgi Dökümanı ismi	Ağırlık (kg)	[model]
Kaynak ve taşlama tablası 900 mm	175	10500133*
Kaynak ve taşlama tablası 1350 mm	260	10500233*
Kaynak ve taşlama tablası 2000 mm	360	10500333*

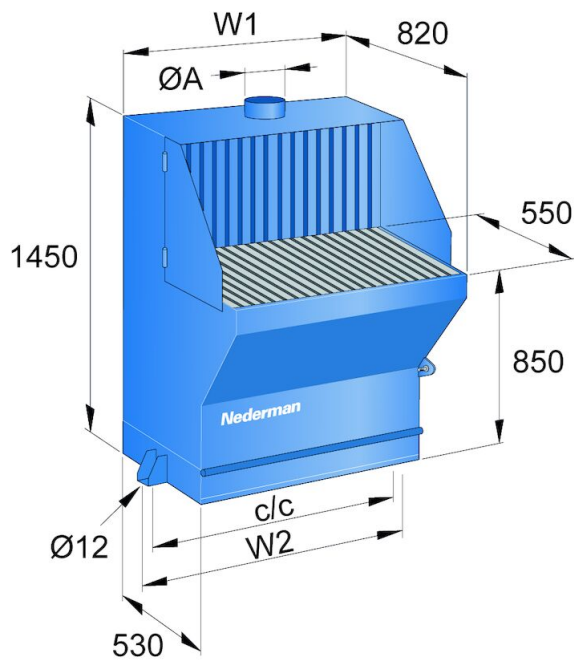
*Tabla üzerindeki maksimum dağıtım yükü - 500 Kg

NOT! Kaynak ve taşlama tablası temele güvenli bir şekilde sabitlenmelidir.

Kaynak ve Taşlama tezgâhı



X: Airflow, m³/h, Y: Static pressure (Pa), A=900, B=1350, C=2000



	W1	W2	c/c	ØA
table 900	900	1000	970	160
table 1350	1355	1455	1425	250
table 2000	2000	2100	2070	2x250