

Braço Extrator em Trilho

Extrator de fumos instalado em calha exaustora para áreas de trabalho extensas





O carro com braço extrator da Nederman está concebido para ser usado em combinação com a calha exaustora Nederman ALU 150 quando for necessário alcance a áreas muito distantes.

- Um braço de extração pode servir vários postos de trabalho
- O carro move-se facilmente ao longo da calha
- Adequado para soldar ao longo de peças compridas
- O carro adapta-se a todos os braços extratores Nederman

Nome do Produto	Braço Extrator em Trilho
Diâmetro, mangueira (mm)	
Peso (kg)	11



Braço Extrator em Trilho

[image]	Descrição	[model]
		20940210
	Braço extrator Original - 2m	10554235

Braço Extrator em Trilho

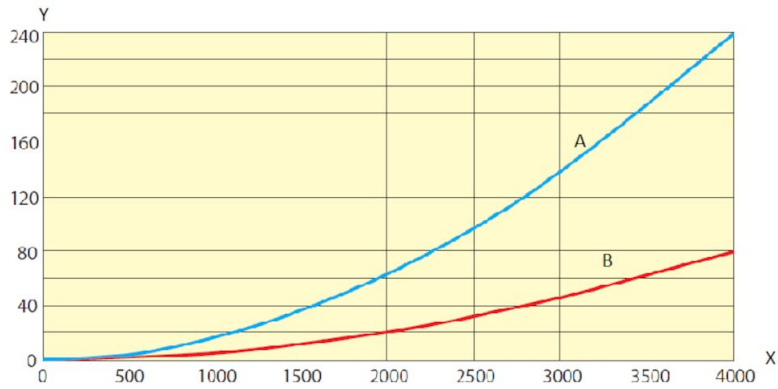
	[accessory]	[partno]
	ALU 150, length = 2,5 m	20900510*
	ALU 150, length = 5,0 m	20900610*
	ALU 150, length = 7,5 m	20900710*
	ALU 150, length = 10,0 m	20900810*
	ALU 150, length = 12,5 m	20900910*
	ALU 150, length = 15,0 m	20901010*
	ALU 150, length = 17,5 m	20901110*
	ALU 150, length = 20,0 m	20901210*
	ALU 150, length = 22,5 m	20901310*
	ALU 150, length = 25,0 m	20901410*
	ALU 150, length = 27,5 m	20901510*
	ALU 150, length = 30,0 m	20901610*
	ALU 150, length = 35,0 m	20901710*
	ALU 150, length = 40,0 m	20901810*
	ALU 150, length = 45,0 m	20901910*
	ALU 150, length = 50,0 m	20902010*
	Braço extrator Original - 2m	10554235
	Braço extrator Original 4m-H	10554535
	Braço extrator Original 4m-V	10554435
	Braço extrator Original - 3m	10554335
	Braço extrator Telescópico 0,9-1,6m	10502531
	Braço extrator NEX MD 3m	10561132

Braço Extrator em Trilho

	[accessory]	[partno]
	Braço extrator NEX MD 2m	10561032
	Braço extrator NEX HD 2m	10560232
	Braço extrator NEX HD 3m	10560332

**Straight exhaust rail ALU 150 incl. suspension brackets. For lengths > 50 m, please contact your Nederman dealer.*

Braço Extrator em Trilho



Y = Pressure drop (Pa), X = air flow (m³/h)
A = ALU Ø150 mm
B = ALU Ø250 mm