

## Extrator em calha exaustora

Extrator de fumos instalado em calha exaustora para áreas de trabalho extensas

---





O carro com braço extrator da Nederman está concebido para ser usado em combinação com a calha exaustora Nederman ALU 150 quando for necessário alcance a áreas muito distantes.

- Um braço de extração pode servir vários postos de trabalho
- O carro move-se facilmente ao longo da calha
- Adequado para soldar ao longo de peças compridas
- O carro adapta-se a todos os braços extratores Nederman

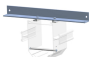


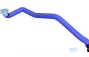


Produto	Extrator em calha exaustora
Diâmetro, mangueira (mm)	
Peso (kg)	11




## Extrator em calha exaustora

Imagem	Descrição	Modelo
		20940210
	Original - 2m	10554235

# Extrator em calha exaustora

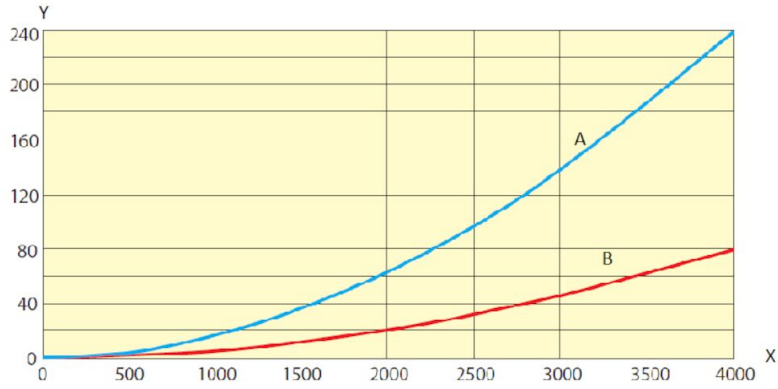
	Acessório	Artigo nº
	Reforço para calha, um por cada metro de calha	20373942
	Saída superior ø250	20940410
	ALU 150, comprimento = 2,5 m	20900510*
	ALU 150, comprimento = 5,0 m	20900610*
	ALU 150, comprimento = 7,5 m	20900710*
	ALU 150, comprimento = 10,0 m	20900810*
	ALU 150, comprimento = 12,5 m	20900910*
	ALU 150, comprimento = 15,0 m	20901010*
	ALU 150, comprimento = 17,5 m	20901110*
	ALU 150, comprimento = 20,0 m	20901210*
	ALU 150, comprimento = 22,5 m	20901310*
	ALU 150, comprimento = 25,0 m	20901410*
	ALU 150, comprimento = 27,5 m	20901510*
	ALU 150, comprimento = 30,0 m	20901610*
	ALU 150, comprimento = 35,0 m	20901710*
	ALU 150, comprimento = 40,0 m	20901810*
	ALU 150, comprimento = 45,0 m	20901910*
	ALU 150, comprimento = 50,0 m	20902010*
	Original - 2m	10554235
	Original , H	10554535
	Original , V	10554435
	Original - 3m	10554335

# Extrator em calha exaustora

Acessório		Artigo nº
	Braço extrator de fumos Telescópico com campânula Original	10502331
	Braço extrator de fumos Telescópico com campânula metálica	10502531
	Braço extrator de fumos Telescópico com campânula metálica com registo	10502731
	Braço extrator NEX MD	10561132
	Braço extrator NEX MD	10561032
	Braço extrator NEX HD 2m	10560232
	Braço extrator NEX HD 3m	10560332

*\*Straight exhaust rail ALU 150 incl. suspension brackets. For lengths > 50 m, please contact your Nederman dealer.*

## Extrator em calha exaustora



Y = Pressure drop (Pa), X = air flow (m<sup>3</sup>/h)  
A = ALU Ø150 mm  
B = ALU Ø250 mm