

## Вытяжная система на рельсе

Вытяжная система на рельсе предназначена для производственных участков большой протяженности





Вытяжная каретка с вытяжным рукавом устанавливается на рельсовой системе Nederman ALU 150 в тех случаях, когда необходимо удаление вредных веществ на больших производственных площадях.

- Один вытяжной рукав может обслуживать несколько рабочих мест
- Каретку легко перемещать вдоль рельса
- Подходит для сварки длинных деталей
- Каретка подходит для всех вытяжных рукавов

Наименование товара	Вытяжная система на рельсе
Диаметр, шланг (мм)	
Вес (кг)	11



## Вытяжная система на рельсе

[image]	Название листа технических данных	[model]
		20940210
	Вытяжной рукав Original - 2 метра	10554235

# Вытяжная система на рельсе

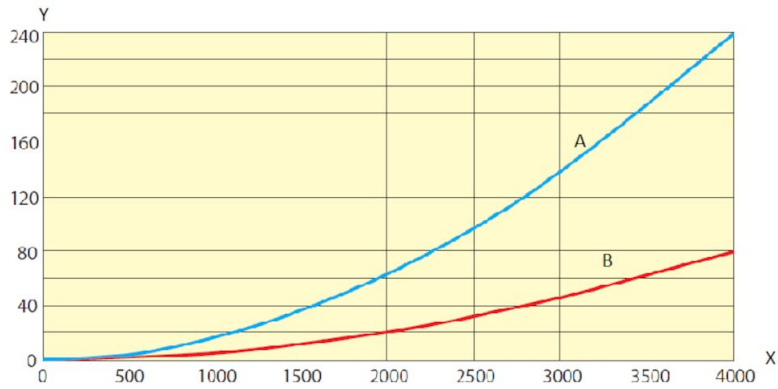
	[accessory]	[partno]
	Рельсовый элемент жесткости (2 шт.) и профиль угла (2 шт.)	20373942
	Вытяжной верх ø250	20940410
	ALU 150, length = 2,5 m	20900510*
	ALU 150, length = 5,0 m	20900610*
	ALU 150, length = 7,5 m	20900710*
	ALU 150, length = 10,0 m	20900810*
	ALU 150, length = 12,5 m	20900910*
	ALU 150, length = 15,0 m	20901010*
	ALU 150, length = 17,5 m	20901110*
	ALU 150, length = 20,0 m	20901210*
	ALU 150, length = 22,5 m	20901310*
	ALU 150, length = 25,0 m	20901410*
	ALU 150, length = 27,5 m	20901510*
	ALU 150, length = 30,0 m	20901610*
	ALU 150, length = 35,0 m	20901710*
	ALU 150, length = 40,0 m	20901810*
	ALU 150, length = 45,0 m	20901910*
	ALU 150, length = 50,0 m	20902010*
	Вытяжной рукав Original - 2 метра	10554235
	Оригинальный рукав, горизонтальное перемещение	10554535
	Вытяжной рукав Original, вертикальное перемещение	10554435
	Вытяжной рукав Original - 3 метра	10554335

## Вытяжная система на рельсе

	[accessory]	[partno]
	Fume extractor arm telescopic with original hood	10502331
	Пылеуловитель телескопический с металлическим кожухом	10502531
	Fume extractor arm telescopic with metal hood with damper	10502731
	Вытяжной рукав NEX MD	10561132
	Вытяжной рычаг NEX MD	10561032
	Вытяжной рукав NEX HD 2 м	10560232
	Вытяжной рукав NEX HD 3 м	10560332

*\*Straight exhaust rail ALU 150 incl. suspension brackets. For lengths > 50 m, please contact your Nederman dealer.*

## Вытяжная система на рельсе



Y = падение давления (Па), X = расход воздуха (м³ / ч)  
A = ALU Ø 150 мм  
B = ALU Ø250 мм