

แขนดูดควันเชื่อมบนราง Extractor on rail

การติดตั้ง ณ จุดรางเลื่อน ช่วยให้สะดวกต่อการทำงานในพื้นที่ที่มีขนาดยาว



รถเข็นเครื่องดูดควันที่มีแขนดูดของเนเดอร์แมน มีวัตถุประสงค์เพื่อใช้งานร่วมกับราง ALU 150 ของเนเดอร์แมนเมื่อต้องมีการสกัดจากพื้นที่ทำงานที่มีขนาดยาว



- แขนดูดมีความคล่องตัวและตอบสนองต่อการทำงานหลายจุด
- รถเข็นสามารถย้ายไปตามรางได้อย่างง่ายดาย
- เหมาะสำหรับการเชื่อมชิ้นงานยาว

• โครงล้อเข็นได้รับการออกแบบให้สามารถใช้งานร่วมกับแขนดูดทุกรุ่นของเนเดอร์แมน

Product name	แขนดูดควันเชื่อมบนราง Extractor on rail
Diameter, hose (mm)	
Weight (kg)	11




แขนดูดควันเชื่อมบนราง Extractor on rail

รูปภาพ	Description	รุ่น
		20940210
	Original Arm- 2m	10554235

แขนดูดควันเชื่อมบนราง Extractor on rail

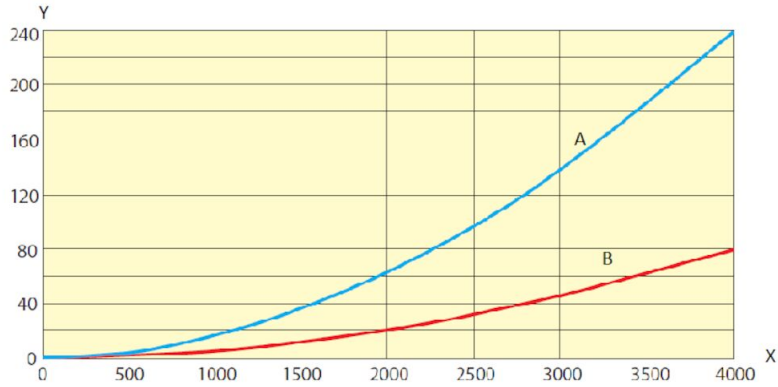
	อุปกรณ์เสริม	หมายเลขชิ้นส่วน
	Rail stiffner (2 pcs), and angle profile (2pcs)	20373942
	Extractor top ø250	20940410
	ALU 150, length = 2,5 m	20900510*
	ALU 150, length = 5,0 m	20900610*
	ALU 150, length = 7,5 m	20900710*
	ALU 150, length = 10,0 m	20900810*
	ALU 150, length = 12,5 m	20900910*
	ALU 150, length = 15,0 m	20901010*
	ALU 150, length = 17,5 m	20901110*
	ALU 150, length = 20,0 m	20901210*
	ALU 150, length = 22,5 m	20901310*
	ALU 150, length = 25,0 m	20901410*
	ALU 150, length = 27,5 m	20901510*
	ALU 150, length = 30,0 m	20901610*
	ALU 150, length = 35,0 m	20901710*
	ALU 150, length =40,0 m	20901810*
	ALU 150, length = 45,0 m	20901910*
	ALU 150, length = 50,0 m	20902010*
	Original Arm- 2m	10554235
	Original Arm , Horizontal link	10554535
	Original Arm, Vertical link	10554435
	Original Arm - 3m	10554335

แขนดูดควันเชื่อมบนราง Extractor on rail

	อุปกรณ์เสริม	หมายเลขชิ้นส่วน
	Fume extractor arm telescopic with original hood	10502331
	Fume extractor arm telescopic with metal hood	10502531
	Fume extractor arm telescopic with metal hood with damper	10502731
	ชุดแขนกลรุ่น NEX MD	10561132
	ชุดแขนกลรุ่น NEX MD	10561032
	Extractor arm NEX HD 2m	10560232
	Extractor arm NEX HD 3m	10560332

*Straight exhaust rail ALU 150 incl. suspension brackets. For lengths > 50 m, please contact your Nederman dealer.

แผนจุดคว้นเชื่อมบนราง Extractor on rail



Y= Pressure drop (Pa), X= air flow (m³/h)
A = ALU Ø150 mm
B = ALU Ø250 mm