

Ray üzerinde emiř kolu

Uzun alıřma alanları iin ray üzerinde duman emiř kolu





Emiř kollu Nederman kaynak buharı ekme arabası, uzun alıřma alanlarında ekme yapılması gereken durumlarda Nederman ALU 150 ray ile birlikte kullanılmak üzere geliřtirilmiřtir.

- Bir emiř kolu, pek ok iř yerine hizmet verebilir
- Tařıma arabası, ray üzerinde kolayca hareket ettirilebilir
- Uzun iř paraları üzerinde kaynak iři yaparken kullanıřlıdır
- Tařıma arabası tm Nederman ekme kollarına uyar

Medya	Ray üzerinde emiř kolu
Hortum Baęlantı ölçüsü (mm)	
Aęırlık (kg)	11



Ray üzerinde emiř kolu

[image]	Bilgi Dökümanı ismi	[model]
		20940210
	Orijinal kol	10554235

Ray üzerinde emiş kolu

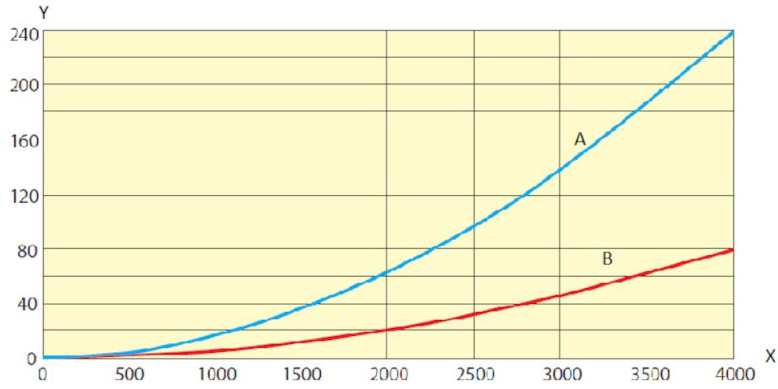
	[accessory]	[partno]
	Raylı kızak (2 parça), ve açılı profili (2 parça)	20373942
	Ekstraktör üstü ø250	20940410
	ALU 150, uzunluk = 2,5 m	20900510*
	ALU 150, uzunluk = 5,0 m	20900610*
	ALU 150, uzunluk = 7,5 m	20900710*
	ALU 150, uzunluk = 10,0 m	20900810*
	ALU 150, uzunluk = 12,5 m	20900910*
	ALU 150, uzunluk = 15,0 m	20901010*
	ALU 150, uzunluk = 17,5 m	20901110*
	ALU 150, uzunluk = 20,0 m	20901210*
	ALU 150, uzunluk = 22,5 m	20901310*
	ALU 150, uzunluk = 25,0 m	20901410*
	ALU 150, uzunluk = 27,5 m	20901510*
	ALU 150, uzunluk = 30,0 m	20901610*
	ALU 150, uzunluk = 35,0 m	20901710*
	ALU 150, uzunluk = 40,0 m	20901810*
	ALU 150, uzunluk = 45,0 m	20901910*
	ALU 150, uzunluk = 50,0 m	20902010*
	Orijinal kol	10554235
	Orijinal kol , yatay bağlantı	10554535
	Orijinal kol, dikey bağlantı	10554435
	Orijinal kol	10554335

Ray üzerinde emiř kolu

[accessory]	[partno]
 Duman Emiř kolu orijinal gövdeli teleskopik	10502331
Duman Emiř kolu, metal gövdeli teleskopik	10502531
Duman Emiř kolu metal gövdeli teleskopik damperli	10502731
Emiř kolu NEX MD	10561132
Emiř kolu NEX MD	10561032
Ekstraktör kolu NEX HD 2m	10560232
Ekstraktör kolu NEX HD 3m	10560332

*Düz egzoz rayı ALU 150, süspansiyon braketleri dahildir. Uzunluklar > 50 m için lütfen Nederman bayiniz ile irtibata geçiniz.

Ray üzerinde emiş kolu



Y= Pressure drop (Pa), X= air flow (m³/h)
A = ALU Ø150 mm
B = ALU Ø250 mm