

Slangerulle 881 Ex for støvsugerslange

ATEX-godkendt rulle til støvsugerslange



Vakuumslangerulle Serie 881 Ex letter håndteringen af lange og tunge vakuumslinger og giver ordentlig og sikker opbevaring, når de ikke er i brug. Rullen er forsynet med mekanisk automatspjæld, som åbnes og lukkes, når slangen rulles ind/ud. Rullen er også forsynet med en micro-switch, der sender signal til støvudsugningsenheden om at starte/stoppe, når slangen rulles ind/ud. Rullen er godkendt til montering i ATEX-zone 22 i henhold til ATEX-direktiv 2014/34/EF, udstyrsgruppe IIB, Kategori 3D. Leveres med et separat vægbeslag, som gør monteringen let.

Produktmærkning: CE EX II 3D c

T = 40 ° C X

Krav til ATEX-overensstemmelse (X):





Mikrokontakten skal tilsluttes til et internt sikkert kredsløb eller forblive uafhængigt.

- Egnet til støvsugning af eksplosivt støv
- Med indbygget spjæld
- Integreret mikroswitch
- Max. vacuum 45 kPa

Produkt navn	Slangerulle 881 Ex for støvsugerslange
Installation	Indendørs
Egnet til eksplosivt støv	True
Genvinding (%)	100
Længde, tilslutningslange (m)	10
Slangetype	PE/C
Længde, distributionslange (m)	10
Diameter indv., tilslutningslange (mm)	
Max tryk (Mpa)	
Vægt (kg)	26-28
Afklaring af tekniske data	Med PE/C slange
Corrosion resistance	Standard
Elektrisk/Fjederdrevet	Fjederdrevet



Slangerulle 881 Ex for støvsugerslange

Billede	Levereres med slange	Farve	Diameter indv., distributionslange (mm)	Max slangelængde	Model
		Blå	50		30806081*
		Blå	38		30805881*
	Nej	Blå		10	30805981
	Ja	Grå	38		30811081*

*Med PE/C slange

Slangetype	Specifikation	Temperaturområde, °C	Slangekobling, fri ende distributionslange	Slangekobling, fri ende tilslutningslange	Slangtilslutning, distributionslange	Slangekobling, tilslutningslange
PEC	Til rengøring. Max vakuüm 50 kPa. Ledningsevne < 10 ⁶ Ohm	-40 Deg. C. - +60 Deg. C.				

Slangerulle 881 Ex for støvsugerslange

	Tilbehør	Artikelnummer
	Cirkulært spaltemundstykke i palstik, længde 360 mm, bredde 45 x 10 mm	40193090*
	Cirkulært spaltemundstykke i stål, længde 310 mm, bredde 55 x 15 mm	40193620**
	Rengøringsudstyr komplet for gulv. Mundstykke med Ø38 hjul og gummilæber. Bredde 400mm. Ø51mm tilkobling	42932000*
	Rengøringsudstyr komplet for gulv. Mundstykke med Ø38 hjul og gummilæber. Bredde 500mm. Ø51mm tilkobling	42932100*
	Udvidet børste, 169 x 54 mm	40190020*
	Håndmundstykke, hård børste ø51	43860001*
	Håndmundstykke, blød børste ø51	43860200*
	Rengøringsudstyr komplet for gulv. Mundstykke med Ø38 hjul og gummilæber. Bredde 600mm. Ø51mm tilkobling	42932200*
	Tandet mundstykke ø51	43861001**
	Rengøringsudstyr komplet for gulv. Mundstykke med Ø65 hjul og gummilæber. Bredde 400mm. Ø51mm tilkobling	42932300*
	Børste, hygiejne, fødevarerindustri	40190030*
	Rengøringsudstyr komplet for væskeudsugning. Uden hjul. Med gummilæber. Bredde 400mm. Ø51 tilkobling	42932500***
	Rengøringsæt, gulvmundstykke L=450 mm med gummikant og børste	40377086*
	Gulvrengøringsæt, bredde 400 mm uden hjul for vådsugning ø51, med børster	42932800*
	Rengøringsæt, gulvmundstykke L=370 mm med gummikant	40377083*
	Gummimundstykke, konisk. Længde 230 mm, bredde ø32 - 38 mm	40193130*
	Gummimundstykke, konisk. Længde 230 mm, bredde ø25 - 32 mm	40193110*
	Konisk mundstykke ø51	43862001**
	Rund gummibørste med drejetop	40193080*
	Ombygningssæt til nye mikroswitch	30375936
	Nozzle crevice plastic 60x15 D=40	40377194

*ATEX - Velegnet til brændbart støv (zone 20, 21, 22). Sikre jording til udsugningsenheden. Bør ikke anvendes i brændbare gas atmosfærer eller ved udsugning af eksplosive materialer.

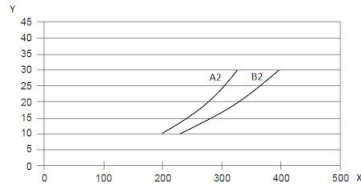
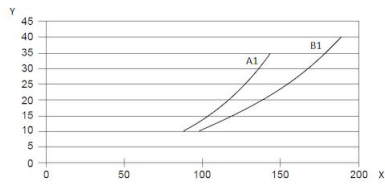
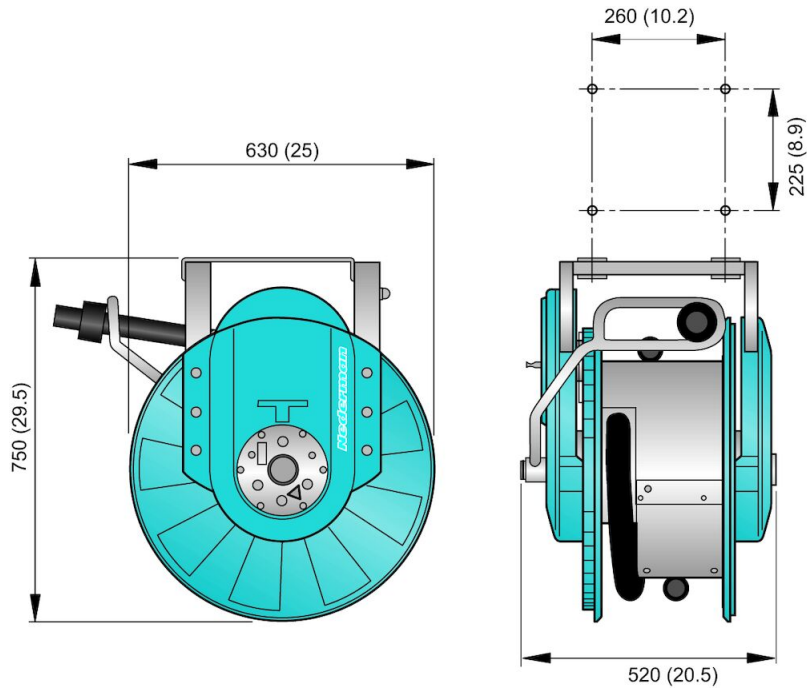
**ATEX - Velegnet til brændbart støv (zone 20, 21, 22) og gas (zone 1, 2) i gruppe IIA, IIB og IIC. Sikre jording til udsugningsenheden. Bør ikke anvendes til

Slangerulle 881 Ex for støvsugerslange

udsugning af eksplosive materialer.

****ATEX - Velegnet til brændbart støv med MIE (minimum tændenergi) < 1mJ. Sikre jording til udsugningsenheden. Bør ikke anvendes i brændbar gas atmosfære eller til udsugning af eksplosive materialer*

Slangerulle 881 Ex for støvsugerslange



Y = Pressure drop (kPa)
X = Airflow (m³/h)

- A1 = Hose 38 mm, coiled on reel
- B1 = Hose 38 mm, fully uncoiled on floor
- A2 = Hose 50 mm, coiled on reel
- B2 = Hose 50 mm, fully uncoiled on floor