

Enrolador de Mangueira de Vácuo 881 Ex

Enrolador de mangueiras de vácuo com aprovação ATEX, para lidar com poeiras explosivas



O enrolador de mangueiras de vácuo Série 881 Ex facilita o manuseamento de mangueiras de vácuo compridas e pesadas e possibilita um modo de arrumação limpo e seguro quando não estão a ser utilizadas. Mantém as mangueiras afastadas do caminho de empilhadores e outros equipamentos móveis. Os suportes de fixação são separados o que torna a instalação simples e segura. Todos os enroladores são fornecidos sem mangueira de ligação. Aprovado para uso na zona 22 ATEX de acordo com a norma ATEX 2014/34/EU Grupo II de Equipamento, Categoria 3D.

Marcação do produto: CE EX II 3D c

T=40°C X

Requisito para conformidade com ATEX (X):





O micro interruptor deve estar conectado a um circuito de segurança intrínseco ou não estar conectado.

- Adequado para limpezas com poeiras explosivas
- Com damper automático integrado
- Micro interruptor integrado
- Max. vacuum 45 kPa

None do Produto	Enrolador de Mangueira de Vácuo 881 Ex
Instalação	Interior
AAdequado para poeiras combustíveis	True
Material reciclável (%)	100
Comprimento da mangueira de ligação (m)	10
Tipo de mangueira	PE/C
Comprimento da mangueira de distribuição (m)	10
Diâmetro, mangueira de ligação (mm)	
Máx. pressão de serviço (Mpa)	
Peso (kg)	26-28
Nota	With PE/C hose
Corrosion resistance	Standard
Electric/Spring driven	Mola



Enrolador de Mangueira de Vácuo 881 Ex

[image]	Fornecido com mangueira	Cor	Diâmetro da mangueira de distribuição (mm)	Máx. comprimento de mangueira	[model]
		Azul	50		30806081*
		Azul	38		30805881*
	Não	Azul		10	30805981
	Sim	Cinza	38		30811081*

*With PE/C hose

Tipo de mangueira	Especificações	Gama de temperatura, °C	Acopladores na extremidade livre, mangueira de distribuição	Acopladores na extremidade livre, mangueira de entrada	Ligação da mangueira no enrolador, mangueira de distribuição	Ligação da mangueira no enrolador, mangueira de entrada
PEC		-40 Deg. C. - +60 Deg. C.				

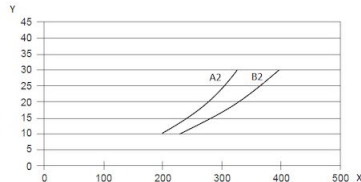
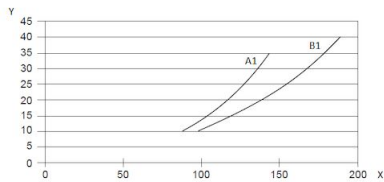
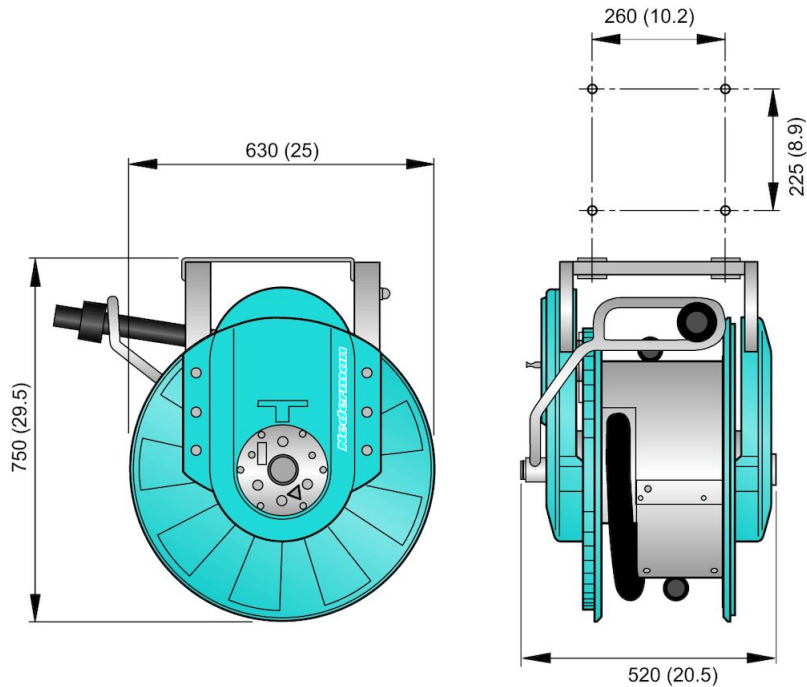
Enrolador de Mangueira de Vácuo 881 Ex

	[accessory]	[partno]
	Circular crevice nozzle in plastic. Length: 360 mm. Width: 45 x 10 mm.	40193090*
	Circular crevice nozzle in steel Length: 310 mm. Width: 55 x 15 mm	40193620**
	Extended brush, 169 x 54 mm.	40190020*
	Brush hygiene, food industry	40190030*
	Rubber nozzle for confined spaces. Length: 230 mm. Width: Ø 32-38 mm.	40193130*
	Rubber nozzle for confined spaces. Length: 230 mm. Width: Ø 25-32 mm.	40193110*
	Round rubber brush with swivel top	40193080*
	Nozzle crevice plastic 60x15 D=40	40377194

*ATEX - Adequado para poeira combustível (zona 20,21,22). Garante o aterramento na unidade de extração. Não deve ser usado em atmosferas gasosas combustíveis ou na extração de materiais explosivos.

**ATEX - Suitable for combustible dust (zone 20,21,22) and gas (zone 1,2) of group IIA , IIB and IIC. Ensure earthing to extraction unit. Not to be used for extraction of explosive materials

Enrolador de Mangueira de Vácuo 881 Ex



Y = Pressure drop (kPa)
X = Airflow (m³/h)

- A1 = Hose 38 mm, coiled on reel
- B1 = Hose 38 mm, fully uncoiled on floor
- A2 = Hose 50 mm, coiled on reel
- B2 = Hose 50 mm, fully uncoiled on floor