

## ม้วนท่ออากาศ Vacuum Hose Reel 881 Ex

ม้วนท่อที่ได้รับการรับรอง ATEX เหมาะกับการทำความสะอาดฝุ่นที่มีความเสี่ยงในการระเบิด



### ม้วนท่อสุญญากาศ 881 Ex

เหมาะสำหรับจัดการกับท่อดูดที่มีขนาดยาวและหนัก

ม้วนท่อจะช่วยเก็บท่อให้เป็นระเบียบเรียบร้อยและปลอดภัยเมื่อไม่ได้ใช้งาน ช่วยให้ออกไม่เกาะบริเวณทางเดินและเกาะอุปกรณ์แบบเคลื่อนย้ายอื่น ๆ

ในโรงงาน ตัวแขวนแยกทำให้ง่ายต่อการติดตั้งและปลอดภัย

ม้วนท่อจัดจำหน่ายไม่รวมสายท่อ ได้รับการมาตรฐาน ATEX โซน 22 ตามมติ ATEX ที่ 2014/34/EU อุปกรณ์กลุ่มที่ II, หมวดหมู่ 3D

เครื่องหมายผลิตภัณฑ์: CE EX II 3D c T = 40 ° C X

ข้อกำหนดสำหรับการรับรองมาตรฐาน ATEX (X):





ไมโครสวิตช์ควรเชื่อมต่อกับวงจรความปลอดภัยภายในหรือไม่มีการเชื่อมต่อก็ได้

- เหมาะสำหรับทำความสะอาดฝุ่นที่ระเบิดได้
- มาพร้อมชุดอุปกรณ์ automatic damper
- พร้อมไมโครสวิตช์
- Max. vacuum 45 kPa

|                                |                                      |
|--------------------------------|--------------------------------------|
| Product name                   | ม้วนท่ออากาศ Vacuum Hose Reel 881 Ex |
| Installation                   | ในอาคาร                              |
| Suitable for combustible dust  | True                                 |
| Material recycling (% weight)  | 100                                  |
| Connection hose length (m)     | 10                                   |
| Type of hose                   | PE/C                                 |
| Distribution hose length (m)   | 10                                   |
| Diameter, connection hose (mm) |                                      |
| Max working pressure (Mpa)     |                                      |
| Weight (kg)                    | 26-28                                |
| Note                           | With PE/C hose                       |
| Corrosion resistance           | มาตรฐาน                              |
| Electric/Spring driven         | สปริง                                |



## ม้วนท่ออากาศ Vacuum Hose Reel 881 Ex

| รูปภาพ  | Delivered with hose | Colour | Distribution hose diameter (mm) | Max hose length | รุ่น      |
|---|---------------------|--------|---------------------------------|-----------------|-----------|
|  |                     |        | 50                              |                 | 30806081* |
|  |                     |        | 38                              |                 | 30805881* |
|  | ไม่มี               | Blue   |                                 | 10              | 30805981  |
|  | มี                  | Grey   | 38                              |                 | 30811081* |

\*With PE/C hose

| Hose type | Specification  | Temperature range, °C     | Hose fittings in free hose end, distribution hose | Hose fitting on free hose end, inlet hose | Hose connection on reel, distribution hose | Hose connection on reel, inlet hose |
|-----------|--|---------------------------|---|---|--|-------------------------------------|
| PEC       | สำหรับการใช้งานทำความสะอาด<br>เนื้อ 50<br>กิโลพลาสติกสูญญากาศ<br>การนำ <math>10^6</math> โอน์ม | -40 Deg. C. - +60 Deg. C. |   |   |  |                                     |

# ม้วนท่ออากาศ Vacuum Hose Reel 881 Ex

| อุปกรณ์เสริม  |   | หมายเลขชิ้นส่วน |
|---|---|-----------------|
|    | Circular crevice nozzle in plastic. Length: 360 mm. Width: 45 x 10 mm.                          | 40193090*       |
|    | Circular crevice nozzle in steel Length: 310 mm. Width: 55 x 15 mm                              | 40193620**      |
|    | Floor cleaning equipment width 400 mm with small nylon wheels and rubber lips, d51 mm           | 42932000*       |
|    | Floor cleaning equipment width 500 mm with small nylon wheels Ø51 and rubber lips               | 42932100*       |
|   | Extended brush, 169 x 54 mm.  | 40190020*       |
|    | Hand nozzle, hard brush Ø90mm, Ø51  | 43860001*       |
|    | Hand nozzle, soft brush Ø90 mm  | 43860200*       |
|  | Floor cleaning equipment width 600 mm with small nylon wheels and rubber lips, d51 mm           | 42932200*       |
|   | Toothed nozzle width 130 mm, Ø51  | 43861001**      |
|  | Floor cleaning equipment width 400 mm with large rubber wheels Ø51 and rubber lips              | 42932300*       |
|   | Brush hygiene, food industry  | 40190030*       |
|  | Floor cleaning equipment width 400 mm without wheels for wet suction, with rubber lips, d 51 mm | 42932500**      |
|  | Cleaning equipment with 450 mm with rubber rim and brush  | 40377086*       |
|  | Floor cleaning equipment width 400 mm without wheels for dry suction Ø51, with brushes          | 42932800*       |
|  | Cleaning equipment with 370 mm with rubber rim  | 40377083*       |
|  | Rubber nozzle for confined spaces. Length: 230 mm. Width: Ø 32–38 mm.                           | 40193130*       |
|  | Rubber nozzle for confined spaces. Length: 230 mm. Width: Ø 25–32 mm.                           | 40193110*       |
|  | Cone nozzle Length 250 mm, Ø51  | 43862001***     |
|  | Round rubber brush with swivel top  | 40193080*       |
|   | Rebuilding kit to new micro switch  | 30375936        |
|  | Nozzle crevice plastic 60x15 D=40   | 40377194        |

\*ATEX - Suitable for combustible dust (zone 20,21,22). Ensure earthing to extraction unit. Not to be used in combustible gas atmospheres or extraction of explosive materials.

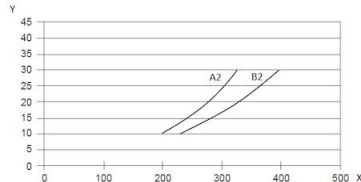
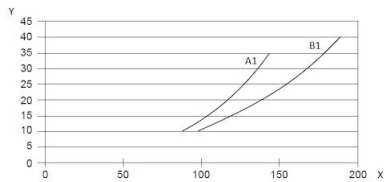
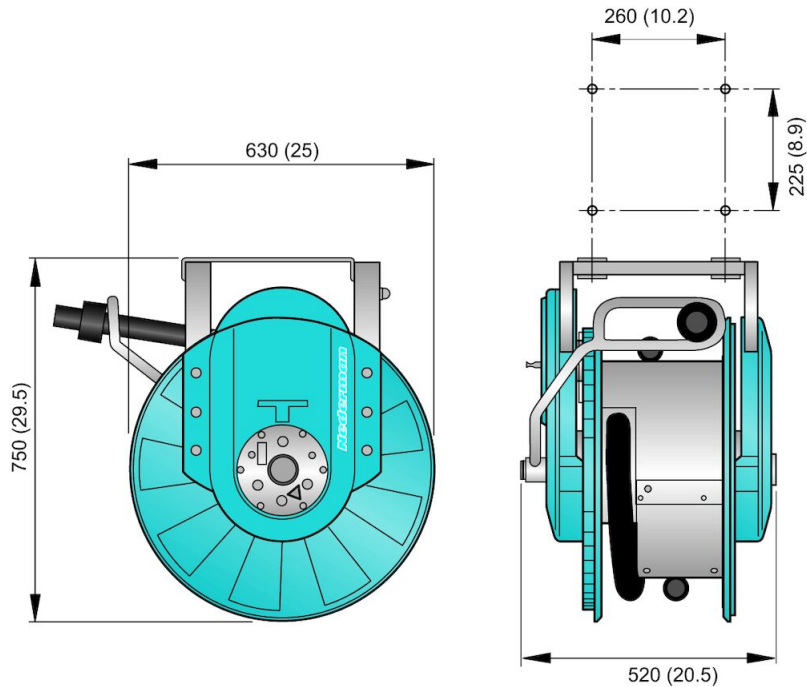
\*\*ATEX - Suitable for combustible dust (zone 20,21,22) and gas (zone 1,2) of group IIA , IIB and IIC. Ensure earthing to extraction unit. Not to be used for

## ม้วนท่ออากาศ Vacuum Hose Reel 881 Ex

*extraction of explosive materials*

*\*\*\*ATEX - Suitable for combustible dust (zone 20,21,22) and gas (zone 1,2) of group IIA, IIB and IIC. Ensure earthing to extraction unit. Not to be used for extraction of explosive materials.*

## ม้วนท่ออากาศ Vacuum Hose Reel 881 Ex



Y = Pressure drop (kPa)  
X = Airflow (m<sup>3</sup>/h)

- A1 = Hose 38 mm, coiled on reel
- B1 = Hose 38 mm, fully uncoiled on floor
- A2 = Hose 50 mm, coiled on reel
- B2 = Hose 50 mm, fully uncoiled on floor