

## Vakum Hortumu Makarası 881 Ex

Patlayıcı tozların temizlenmesine uygun, ATEX onaylı vakum hortumu makarası.




Vakum hortum makarası 881 Ex, uzun ve ağır vakum hortumlarının kullanımını kolaylaştırır ve kullanılmadıkları zamanlarda güvenli ve derli toplu muhafaza edilmelerini sağlar. Hortumları forkliftlerin ve mobil atölye donanımlarının geçtiği güzergahlardan uzak tutar. Bağımsız asma braketleri, makaranın kurulmasını kolay ve güvenli hale getirir. Tüm makaralar bağlantı hortumu olmadan teslim edilir. ATEX 94/9/EC Yönergei Donanım Grubu II, Kategori 3D'ye göre ATEX bölgesi 22'de kullanımı onaylanmıştır.

- Patlayıcı tozların temizlenmesine uygundur
- Dahili otomatik damperlidir
- Entegre mikro anahtar
- Max. vacuum 45 kPa

Medya	Vakum Hortumu Makarası 881 Ex
Kurulum	[Indoor]
Patlayıcı toz için ideal	True
Materyal Geridönüşüm (%)	100
Bağlantı hortum uzunluğu (m)	10
Hortum tipi	PE/C
Dağıtım hortum uzunluğu (m)	10
Ölçü, hortum bağlantı (mm)	
Maks. Çalışma basıncı (Mpa)	
Ağırlık (kg)	26-28
Teknik bilgi onayı	PE/C Hortum ile
Corrosion resistance	[Standard]
Electric/Spring driven	[Spring]



## Vakum Hortumu Makarası 881 Ex

[image]	Hortum üzerinde teslimat	Renk	Dağıtım kablo ölçüsü (mm)	Maks. Hortum Uzunluğu	[model]
		Mavi	50		30806081*
		Mavi	38		30805881*
		Mavi		10	30805981
		gri	38		30811081*

\*PE/C Hortum ile

Hortum tipi	Özellikler	Isı aralığı °C	Hortum bağlantısız uç, dağıtım hortumu	Hortum bağlantısız uç, hortum girişi	Hortum bağlantısı sarma mekanizması üzerinde, dağıtım hortumu	Hortum bağlantısı sarma mekanizması üzerinde, hortum girişi
PEC	Temizlik uygulamaları için. Max vakum 50kPa. iletkenlik 10 < 10 <sup>-6</sup> Ohm	-40 Deg. C. - +60 Deg. C.				

## Vakum Hortumu Makarası 881 Ex

	[accessory]	[partno]
	dairesel çatlak nozulu in Plastik. uzunluk: 360 mm. genişlik: 45 x 10 mm.	40193090*
	Çelik dairesel çatlak nozulu uzunluk: 310 mm. genişlik: 55 x 15 mm	40193620**
	Küçük lastik tekerlekli kauçuk zemin temizleme aparatı - genişlik : 400mm	42932000*
	Küçük lastik tekerlekli kauçuk zemin temizleme aparatı - genişlik : 500mm, tekerlek çap:51	42932100*
	Uzatılmış fırça, 169 x 54 mm.	40190020*
	el nozulu, hard fırça Ø90mm, Ø51	43860001*
	el nozulu, yumuşak fırça Ø90 mm	43860200*
	Küçük lastik tekerlekli kauçuk zemin temizleme aparatı - genişlik : 600mm	42932200*
	Dişli nozul genişlik 130 mm, Ø51	43861001**
	Büyük tekerlekli kauçuk zemin temizleme aparatı - genişlik : 400mm , tekerlek çap:51	42932300*
	Fırça temizlik, besin endüstrisi	40190030*
	Islak emiş için kauçuk zemin temizleme aparatı - genişlik : 400mm	42932500**
	450 mm lastik jantlı temizleme donanımı	40377086***
	Kuru emiş için fırçalı zemin temizleme aparatı- genişlik : 400mm, çap:51	42932800*
	370 mm lastik jantlı temizleme donanımı	40377083***
	Gizli yerler için lastik nozul. uzunluk: 230 mm. genişlik: Ø 32-38 mm.	40193130*
	Gizli yerler için lastik nozul. uzunluk: 230 mm. genişlik: Ø 25-32 mm.	40193110*
	Koni nozul uzunluk 250 mm, Ø51	43862001**
	dönme üst kısmı yuvarlak lastik fırça	40193080*
	Yeni mikro anahtara yeniden yapım kiti	30375936
	Nozzle crevice plastic 60x15 D=40	40377194

\*ATEX - MIE (minimum tutuşma enerjisi) < 1mJ ile yanıcı toz için uygundur. emiş ünitesine topraklamayı sağlayınız. Yanıcı gaz ortamlarından ve patlayıcı maddelerin ekstraksiyonlarında kullanılmaz.

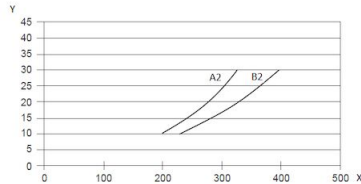
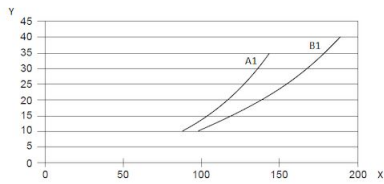
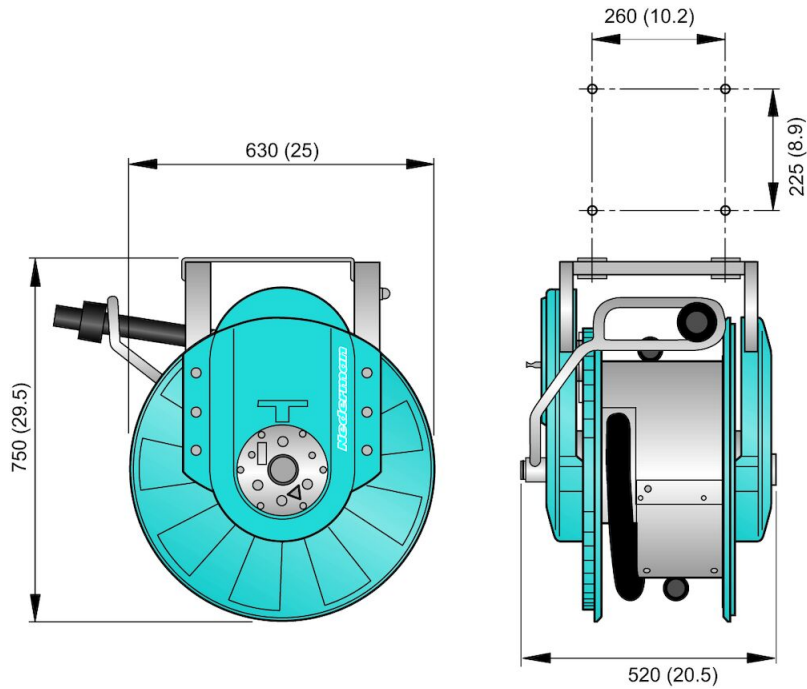
\*\*ATEX - Grup IIA , IIB ve IIC yanıcı toz (bölge 20,21,22) ve gaz (bölge 1,2) için uygundur. emiş ünitesine topraklamayı sağlayınız. Patlayıcı maddelerin

## Vakum Hortumu Makarası 881 Ex

*ekstraksiyonlarında kullanılmaz.*

*\*\*\*ATEX - MIE (minimum tutuşma enerjisi) < 1mJ ile yanıcı tozlar için uygundur. Ekstraksiyon ünitesine toplama yapmayı unutmayınız. Yanıcı gaz bulunan ortamlarda veya patlayıcı maddelerin ekstraksiyonlarında kullanım için uygun değildir.*

## Vakum Hortumu Makarası 881 Ex



Y = Pressure drop (kPa)  
X = Airflow (m<sup>3</sup>/h)

- A1 = Hose 38 mm, coiled on reel
- B1 = Hose 38 mm, fully uncoiled on floor
- A2 = Hose 50 mm, coiled on reel
- B2 = Hose 50 mm, fully uncoiled on floor