

## MJC, mini patronfilter

### Kompakt minipatronfilter



MJC Mini standard version

Egnet til mange forskellige anvendelser, som producerer fra små til mellemstore mængder støv af en hvilken som helst type. MJC-mini filtre med omvendt jetposefilter er udviklet til kontinuerlig drift i industriel procesfiltrering og støvopsamling. De har Nordermans patenterede UniClean-patron teknologi indbygget, som sikrer maksimal rensningseffektivitet og forlænget levetid. Filterets indbyggede ventilatorer findes i størrelserne fra 0,75 til 3,0kW (1-4hp). Som option fås en 4,0 kW (5hp) ventilator med højere tryk. Filteret lever op til kravene i ATEX for støvtyperne St1, St2 og St3. MJC Mini har indbygget forseparationskammer, tværstrøms-/nedstrømsmønster i luftindtag.

- Håndtering af store mængder - transport, sigtning, blanding, siloafkastning
- Slyng- og sandblæsning
- Svejse og skære processer
- Kemiske, plastiske og farmaceutiske pulvere

Produkt navn	MJC, mini patronfilter
Trykløftsbehov	5 to 5,5 bar
Installation	Indendørs, Udendørs
Materiale	Robust konstruktion i 2,5 mm stål, fuldsvejst og malet
Egnet til eksplosivt støv	True
Metode for filterrensning	Puls Jet
Applikation	Støv, Røg
Arbejdstryk (kPa)	-8,0 to 2,0
Volumen affaldsbeholder (l)	75 eller 150 l
Filterareal (m <sup>2</sup> )	4 to 40
Kapacitet (max luftvolumen m <sup>3</sup> /h)	3600
Driftstemperatur	-20 to 80 Dec. C
Type af filter	Filterpatron
Afklaring af tekniske data	Open base filter without hopper and collection bin



Røg








Støv

# MJC, mini patronfilter

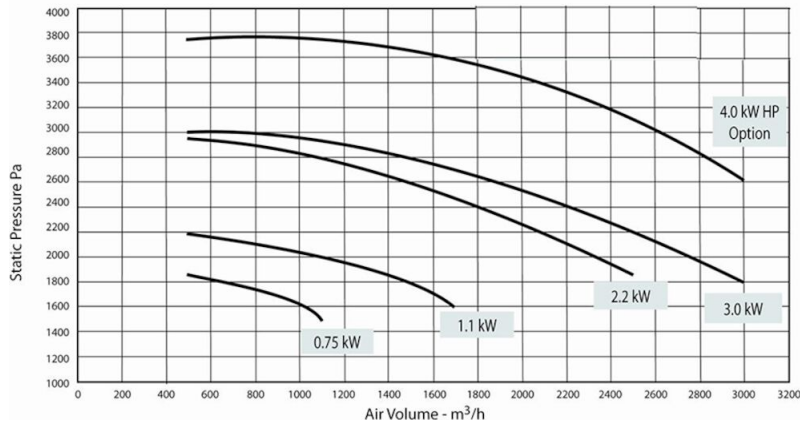
Beskrivelse	Antal filter	Model
MJC Mini 4/22/21	2	MJCMini4/22/21*
MJC Mini 8/40/21	2	MJCMini8/40/21*
MJC Mini 9/22/22	4	MJCMini9/22/22
MJC Mini 13/22/32	6	MJCMini13/22/32
MJC Mini 16/40/22	4	MJCMini16/40/22
MJC Mini 24/40/32	6	MJCMini24/40/32
MJC Mini 26/66/22	4	MJCMini26/66/22
MJC Mini 40/66/32	6	MJCMini40/66/32

*\*Open base filter without hopper and collection bin*

# MJC, mini patronfilter

Tilbehør		Artikelnummer
	Frekvensomformer med 2kPa tryktransmitter. 1,5 kW	73008913
	Frekvensomformer med 2kPa tryktransmitter. 2,2 kW	73008914
	Frekvensomformer med 2kPa tryktransmitter. 4 kW	73008915
	Frekvensomformer med 2kPa tryktransmitter. 5,5 kW	73008916
	Frekvensomformer med 5kPa tryktransmitter. 7,5 kW	73008917
	Frekvensomformer med 5kPa tryktransmitter. 11 kW	73008918
	Frekvensomformer med 5kPa tryktransmitter. 15 kW	73008919

## MJC, mini patronfilter



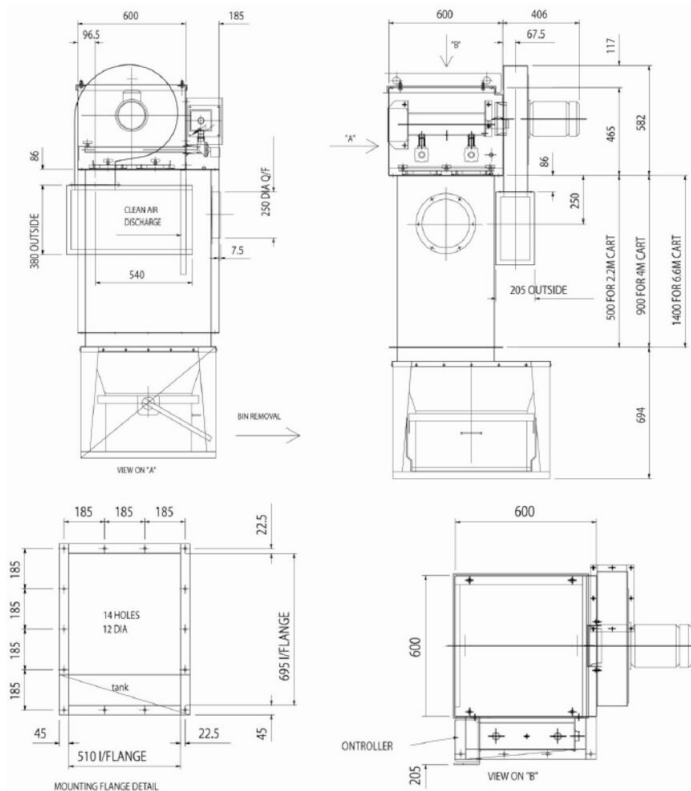
MJC Mini range fan performance, with open outlet, at running speed 2900/min.

Electrical Supply: MJC Mini 4/22/21 and 8/40/21 with no fan: -110v single phase 50 or 60Hz.

MJC Mini, all other models, with no fan: - 110 or 220v single phase 50 or 60Hz.

Fan: add 380/415v 3-phase for any fan or 220/240v single phase supply for 0.75, 1.1 or 2.2kW fan only.

## MJC, mini patronfilter

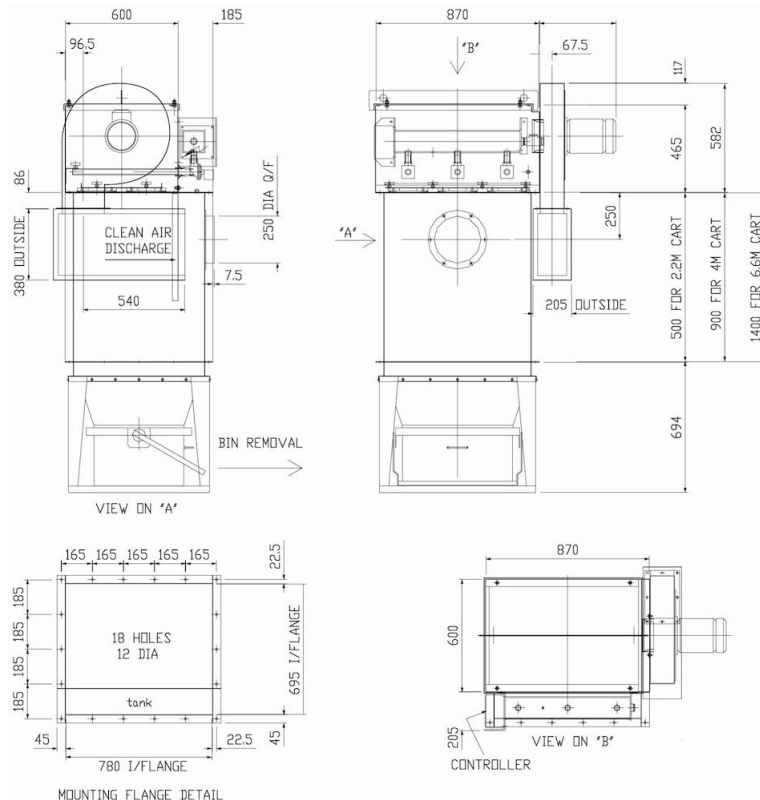


### MJC Mini Planning-in Data

MJC Mini 9/22/22, 16/40/22 and 26/66/22 are available as insertable or open based venting filters, with or without fan assistance. Both units use the same mounting flange illustrated here.

- A hopper with 75 litre quick-release bin is available.
- The unit can be assembled with bin removal from front or rear.
- The fan may be positioned with an upward discharge if required.

## MJC, mini patronfilter



MJC Mini Planning-in Data

The MJC Mini 13/22/32, 24/40/32 and 40/66/32 are available as insertable or open based venting filters, with or without fan assistance. Both units use the same mounting flange illustrated here.

They may also be specified with a conventional hopper with 75 litre (illustrated) or 150 litre quick-release bin. The units may be assembled with bin removal from front or rear.

The fan may be positioned with an upward discharge if required.