

## MJC, mini dépoussiéreur à cartouche

Filtres compacts à cartouche tubulaire à jet inversé



MJC Mini standard version

Convient à de nombreuses applications qui génèrent des volumes légers à moyens de tout type de poussières. La gamme MJC Mini a été développée pour un fonctionnement continu dans les applications de filtration de processus industriels et de dépoussiérage - intégrant la technologie de cartouche brevetée UniClean de Nederman pour une efficacité de nettoyage maximale et une durée de vie prolongée.

- Manipulation des matériaux - convoyage, tamisage, mélange, ventilation des bacs/silos
- Sablage et grenailage
- Procédés de soudage et de découpe
- Poudres chimiques, plastiques et pharmaceutiques

Nom du produit	MJC, mini dépoussiéreur à cartouche
Exigences relatives à l'air comprimé	5 to 5,5 bar
Installation	Intérieur, Extérieur
Matériel	Robust construction in 2.5 mm thick steel, fully welded and painted
Convient pour les poussières combustibles	True
Méthode de décolmatage	Jet d'air pulsé
Application	Poussière, Fumée
Pression de fonctionnement (kPa)	-8,0 to 2,0
Volume du seau (l)	75 or 150 l
Surface filtrante (m <sup>2</sup> )	4 to 40
Capacité (débit max m <sup>3</sup> /h)	3600
Operating Temperature	-20 to 80 Dec. C
Type de filtre	Filtre à cartouche
Note	Open base filter without hopper and collection bin



Fumée



Poussière










## MJC, mini dépoussiéreur à cartouche

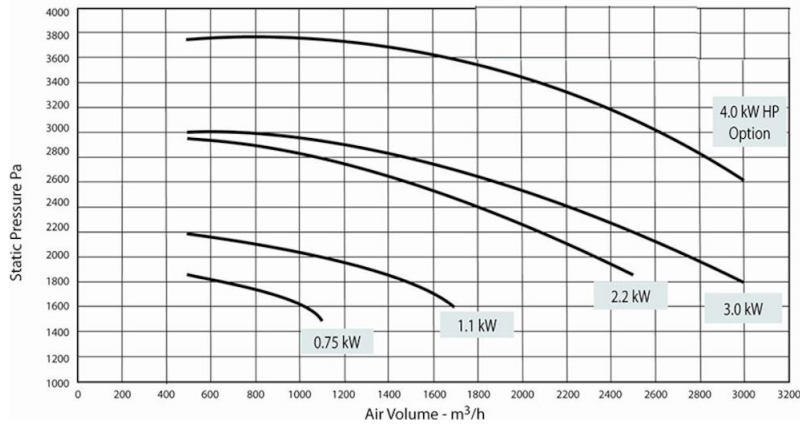
Nom de la fiche technique	Nombre d'éléments filtrants	[model]
MJC Mini 4/22/21	2	MJCMini4/22/21*
MJC Mini 8/40/21	2	MJCMini8/40/21*
MJC Mini 9/22/22	4	MJCMini9/22/22
MJC Mini 13/22/32	6	MJCMini13/22/32
MJC Mini 16/40/22	4	MJCMini16/40/22
MJC Mini 24/40/32	6	MJCMini24/40/32
MJC Mini 26/66/22	4	MJCMini26/66/22
MJC Mini 40/66/32	6	MJCMini40/66/32

\*Open base filter without hopper and collection bin

## MJC, mini dépoussiéreur à cartouche

	[accessory]	[partno]
	Variateur de fréquence avec capteur de pression 2kPa. 1,5kW	73008913
	Variateur de fréquence avec capteur de pression 2kPa. 2,2kW	73008914
	Variateur de fréquence avec capteur de pression 2kPa. 4kW	73008915
	Variateur de fréquence avec capteur de pression 2kPa. 5,5kW	73008916
	Variateur de fréquence avec capteur de pression 5kPa. 7,5kW	73008917
	Variateur de fréquence avec capteur de pression 5kPa. 11kW	73008918
	Variateur de fréquence avec capteur de pression 5kPa. 15kW	73008919

## MJC, mini dépoussiéreur à cartouche



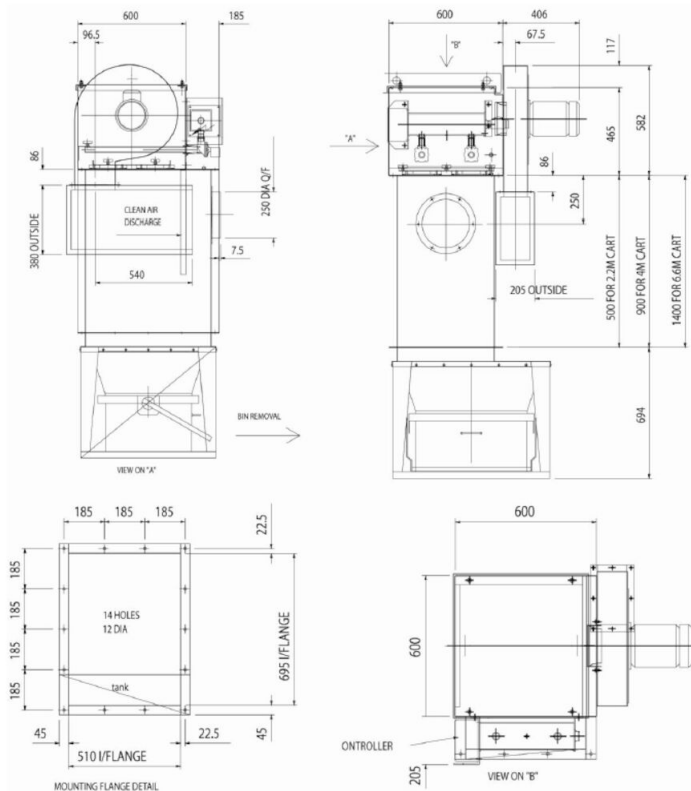
MJC Mini range fan performance, with open outlet, at running speed 2900/min.

Electrical Supply: MJC Mini 4/22/21 and 8/40/21 with no fan: -110v single phase 50 or 60Hz.

MJC Mini, all other models, with no fan: - 110 or 220v single phase 50 or 60Hz.

Fan: add 380/415v 3-phase for any fan or 220/240v single phase supply for 0.75, 1.1 or 2.2kW fan only.

## MJC, mini dépoussiéreur à cartouche



### MJC Mini Planning-in Data

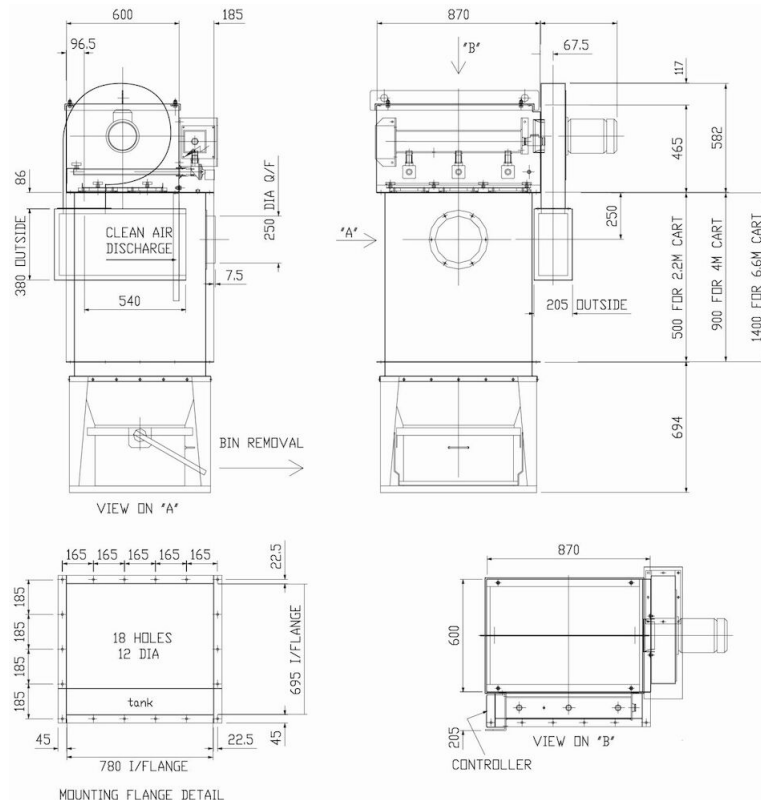
MJC Mini 9/22/22, 16/40/22 and 26/66/22 are available as insertable or open based venting filters, with or without fan assistance. Both units use the same mounting flange illustrated here.

A hopper with 75 litre quick-release bin is available.

The unit can be assembled with bin removal from front or rear.

The fan may be positioned with an upward discharge if required.

## MJC, mini dépoussiéreur à cartouche



MJC Mini Planning-in Data

The MJC Mini 13/22/32, 24/40/32 and 40/66/32 are available as insertable or open based venting filters, with or without fan assistance. Both units use the same mounting flange illustrated here.

They may also be specified with a conventional hopper with 75 litre (illustrated) or 150 litre quick-release bin. The units may be assembled with bin removal from front or rear.

The fan may be positioned with an upward discharge if required.