

Filtro de cartuchos para poeiras MJC mini

Filtro compacto de cartuchos com limpeza em contra fluxo

Filtro de cartuchos para poeiras MJC mini



MJC Mini standard version

Adequado para aplicações diversas que gerem pequenos a médios caudais de qualquer tipo de poeira. A linha MJC Mini de filtros compactos de cartucho tubulares de jato em contra fluxo foi desenvolvida para operação contínua em aplicações de filtração de processos industriais e extração de poeira - incorporando a tecnologia de cartucho UniClean patenteada pela Nederman para limpeza com máxima eficiência e vida útil prolongada.

Características principais

Gama de filtro padrão de 4 a 40m² de área filtrante

Construção robusta à prova de intempéries totalmente soldada em aço

Ventiladores integrais que economizam espaço de 0,75 a 3,0kW (1-4hp)

Ventilador de alta pressão de 4,0kW (5hp) disponível

Recursos compatíveis com ATEX para poeiras com classificação St1, St2 e St3

Câmara de pré-separação integrada, fluxo cruzado / entrada de ar de fluxo descendente

Conjuntos modulares intercambiáveis

Controle de poeira típico e aplicações de processo:

- Manuseio de materiais - transporte, peneiramento, mistura, ventilação de caixa / silo
- Granalha, areia e silicas de decapagem
- Processos de soldadura e corte
- Poeiras de químicos, farmacêuticas e plásticos

Produto	Filtro de cartuchos para poeiras MJC mini
Requisitos de ar comprimido	5 to 5,5 bar
Instalação	Interior, Exterior
Material	Construção robusta em chapa de 2,5mm de espessura, soldada e pintada
Adequado para poeiras combustíveis	True
Método de limpeza do filtro	Pulso de ar
Aplicações	Poeira, Fumos
Pressão de serviço (kPa)	"-8,0 a 2,0
Volume do balde (l)	75 a 150 l
Área Filtrante (m ²)	4 to 40
Capacidade (máx. caudal m ³ /h)	3600
Operating Temperature	"-20 a 80 °C
Tipo de filtro	Filtro de cassete
Nota	Filtro com base aberta, sem tremonha e balde de recolha.



Fumos Poeira








Filtro de cartuchos para poeiras MJC mini

Filtro de cartuchos para poeiras MJC mini

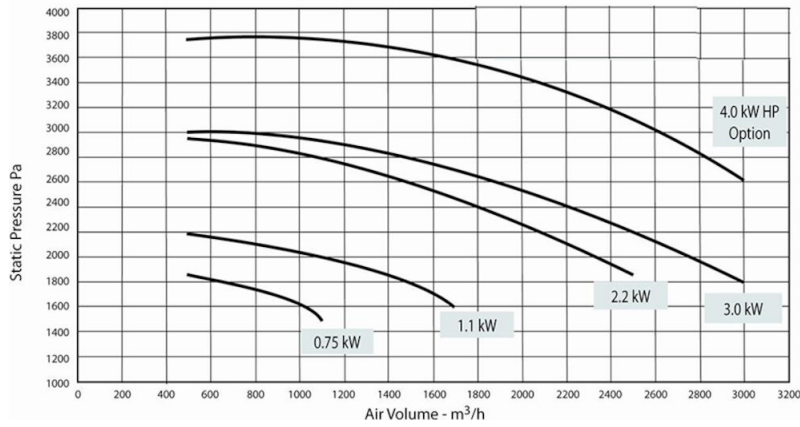
Descrição	Número de elementos filtrantes	Modelo
MJC Mini 4/22/21	2	MJCMini4/22/21*
MJC Mini 8/40/21	2	MJCMini8/40/21*
MJC Mini 9/22/22	4	MJCMini9/22/22
MJC Mini 13/22/32	6	MJCMini13/22/32
MJC Mini 16/40/22	4	MJCMini16/40/22
MJC Mini 24/40/32	6	MJCMini24/40/32
MJC Mini 26/66/22	4	MJCMini26/66/22
MJC Mini 40/66/32	6	MJCMini40/66/32

*Filtro com base aberta, sem tremonha e balde de recolha.

Filtro de cartuchos para poeiras MJC mini

Acessório		Artigo nº
	Variador de frequência com sensor de pressão 5kPa para 1,5kW	73008913
	Variador de frequência com sensor de pressão 5kPa para 2,2kW	73008914
	Variador de frequência com sensor de pressão 5kPa para 4kW	73008915
	Variador de frequência com sensor de pressão 5kPa para 5,5kW	73008916
	Variador de frequência com sensor de pressão 5kPa para 7,5kW	73008917
	Variador de frequência com sensor de pressão 5kPa para 11kW	73008918
	Variador de frequência com sensor de pressão 5kPa para 15kW	73008919

Filtro de cartuchos para poeiras MJC mini



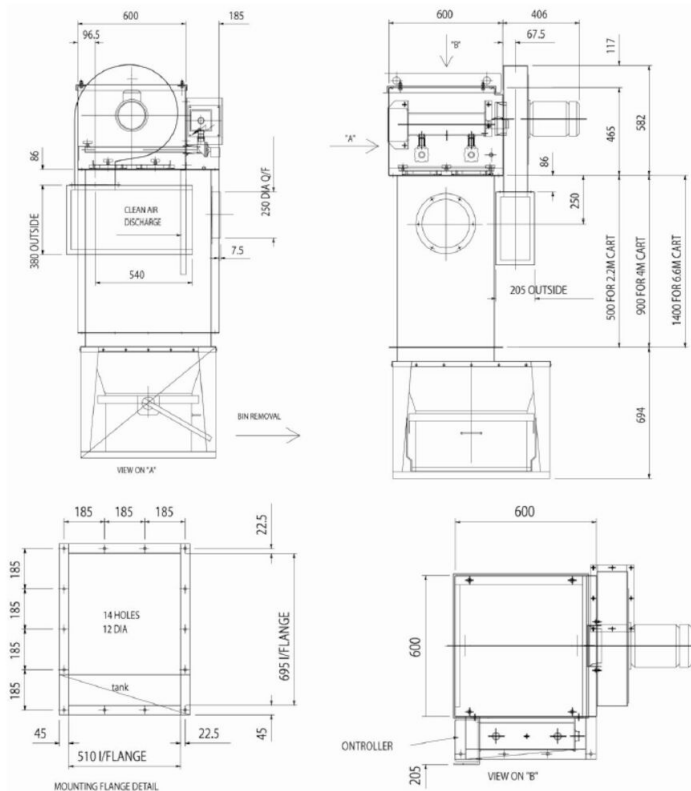
MJC Mini range fan performance, with open outlet, at running speed 2900/min.

Electrical Supply: MJC Mini 4/22/21 and 8/40/21 with no fan: -110v single phase 50 or 60Hz.

MJC Mini, all other models, with no fan: - 110 or 220v single phase 50 or 60Hz.

Fan: add 380/415v 3-phase for any fan or 220/240v single phase supply for 0.75, 1.1 or 2.2kW fan only.

Filtro de cartuchos para poeiras MJC mini



MJC Mini Planning-in Data

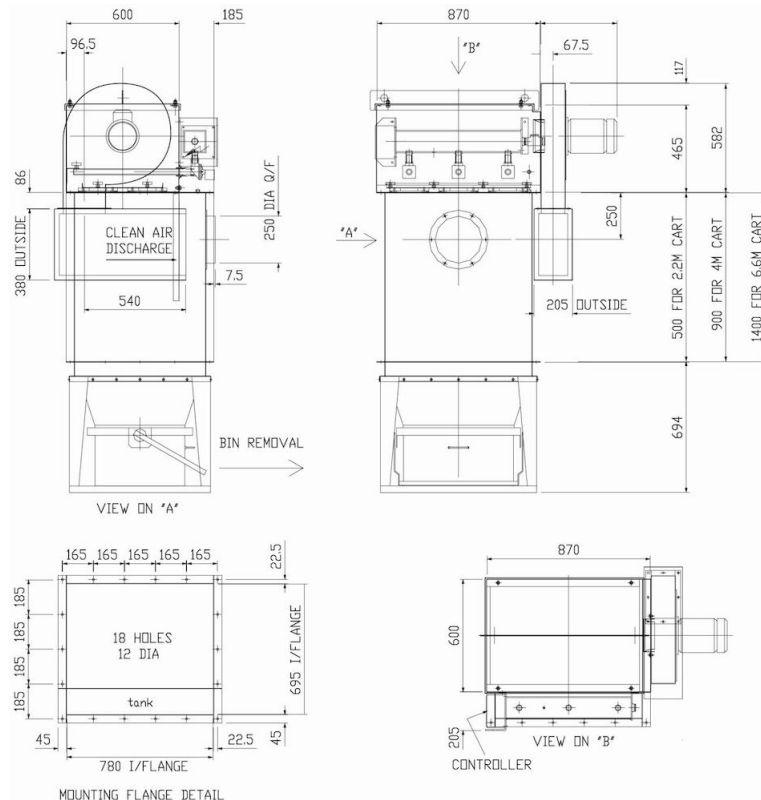
MJC Mini 9/22/22, 16/40/22 and 26/66/22 are available as insertable or open based venting filters, with or without fan assistance. Both units use the same mounting flange illustrated here.

A hopper with 75 litre quick-release bin is available.

The unit can be assembled with bin removal from front or rear.

The fan may be positioned with an upward discharge if required.

Filtro de cartuchos para poeiras MJC mini



MJC Mini Planning-in Data

The MJC Mini 13/22/32, 24/40/32 and 40/66/32 are available as insertable or open based venting filters, with or without fan assistance. Both units use the same mounting flange illustrated here.

They may also be specified with a conventional hopper with 75 litre (illustrated) or 150 litre quick-release bin. The units may be assembled with bin removal from front or rear.

The fan may be positioned with an upward discharge if required.