

MJC, mini kartuşlu toz toplayıcı

Kompakt ters jet boru şeklinde kartuşlu filtreler



MJC Mini standard version

Her türlü hafif dereceliden orta dereceye kadar hacimde toz üreten birçok farklı uygulama için uygundur. MJC Mini kompakt ters jet boru şeklinde kartuş filtreleri yelpazesi endüstriyel proses filtreleme ve toz toplama uygulamalarında kesintisiz şekilde çalışma için geliştirilmiştir ve maksimum temizleme etkinliği ve uzun kullanım ömür için Nederman'ın patentli UniClean kartuş teknolojisini ile birleştirilmiştir.

Temel özellikler

Standart filtre aralığı 4 ile 40m² (43-430ft²) arasındadır. Sağlam hava koşullarına dayanıklı tamamen kaynaklı çelik yapıya sahiptir. Yerden tasarruf sağlayan fanlar, 0.75 ile 3.0kW (1-4hp) arasında 4.0kW (5hp) daha yüksek basınçlı fan mevcuttur. St1, St2 ve St3 tozları için ATEX uyumlu özelliklere sahiptir. Bütünleşik ön ayırma bölmesi, çapraz akış / aşağı akış girişi havası modeli Modüler değiştirilebilir bileşenler

Genel toz kontrolü ve proses uygulamaları:

- Yiğün malzeme kullanımı - taşıma, ayırma, eleme, karıştırma, kutu / silo havalandırma
- Kısa kum ve boncuk püskürtme
- Kaynak ve kesme işlemleri
- Kimyasal, plastikler ve farmatik tozlar

Medya	MJC, mini kartuşlu toz toplayıcı
Kompresor hava ihtiyacı	5 ile 5,5 bar arası
Kurulum	[Indoor], [Outdoor]
Materyal	2,5 mm kalın çelikten sağlam yapı, tam olarak kaynaklı ve boyalı
Patlayıcı toz için ideal	True
Filtre temizlik metodu	[Pulsejet]
Application	[dust], [fumes]
Çalışma Basıncı (kPa)	, -8 ile 2,0 arası
Çöp kovası (l)	75 veya 150 l
Filtre alanı (m ²)	4 ile 40 arasında
Kapasite(maks. Hava debisi m ³ /h)	3600
Operating Temperature	, -20 ile 80 Derece. C.
Filtre türü	[cartridge]
Teknik bilgi onayı	Open base fi lter without hopper and collection bin










Fumes Dust

MJC, mini kartuşlu toz toplayıcı

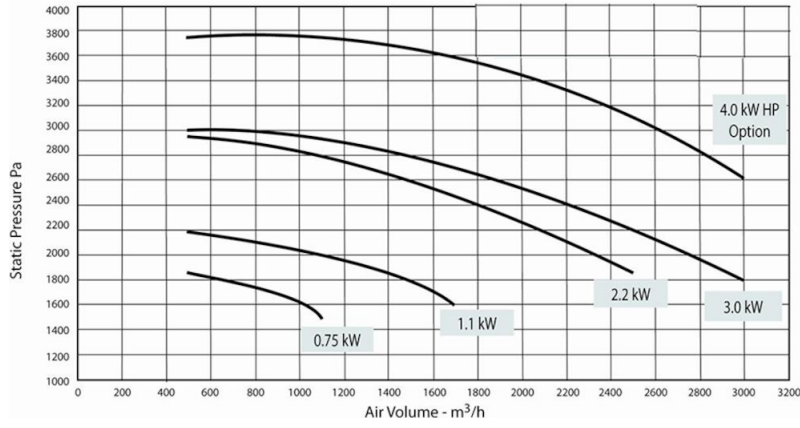
Bilgi Dökümanı ismi	Filtre adedi	[model]
MJC Mini 4/22/21	2	MJCMini4/22/21*
MJC Mini 8/40/21	2	MJCMini8/40/21*
MJC Mini 9/22/22	4	MJCMini9/22/22
MJC Mini 13/22/32	6	MJCMini13/22/32
MJC Mini 16/40/22	4	MJCMini16/40/22
MJC Mini 24/40/32	6	MJCMini24/40/32
MJC Mini 26/66/22	4	MJCMini26/66/22
MJC Mini 40/66/32	6	MJCMini40/66/32

*Open base fi lter without hopper and collection bin

MJC, mini kartuşlu toz toplayıcı

	[accessory]	[partno]
	Frequency inverter with 2 kPa pressure sensor. 1,5kW	73008913
	Frequency inverter with 2kPa pressure sensor. 2,2kW	73008914
	Frequency inverter with 2kPa pressure sensor. 4kW	73008915
	Frequency inverter with 2kPa pressure sensor. 5,5kW	73008916
	Frequency inverter with 5kPa pressure sensor. 7,5kW	73008917
	Frequency inverter with 5kPa pressure sensor. 11kW	73008918
	Frequency inverter with 5kPa pressure sensor. 15kW	73008919

MJC, mini kartuşlu toz toplayıcı



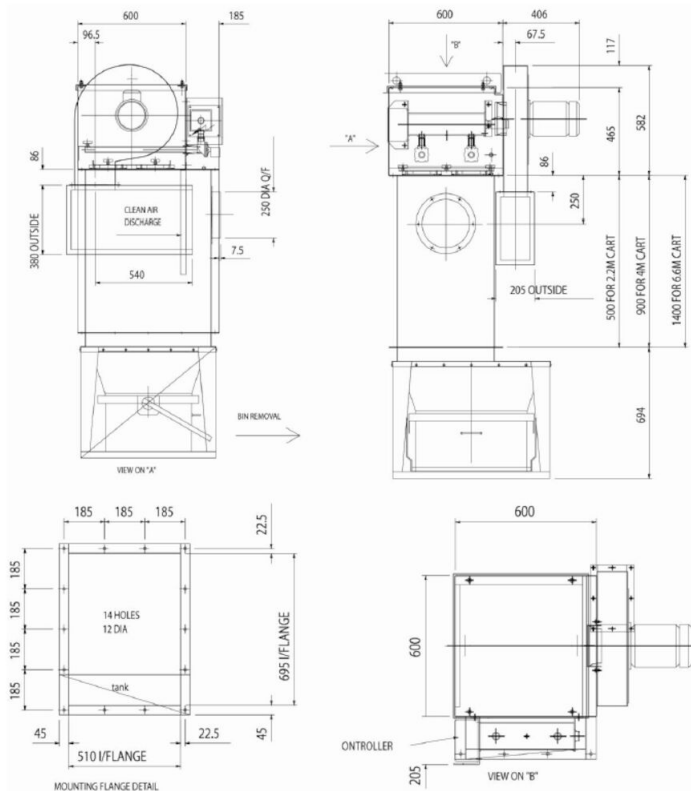
MJC Mini range fan performance, with open outlet, at running speed 2900/min.

Electrical Supply: MJC Mini 4/22/21 and 8/40/21 with no fan: -110v single phase 50 or 60Hz.

MJC Mini, all other models, with no fan: - 110 or 220v single phase 50 or 60Hz.

Fan: add 380/415v 3-phase for any fan or 220/240v single phase supply for 0.75, 1.1 or 2.2kW fan only.

MJC, mini kartuşlu toz toplayıcı



MJC Mini Planning-in Data

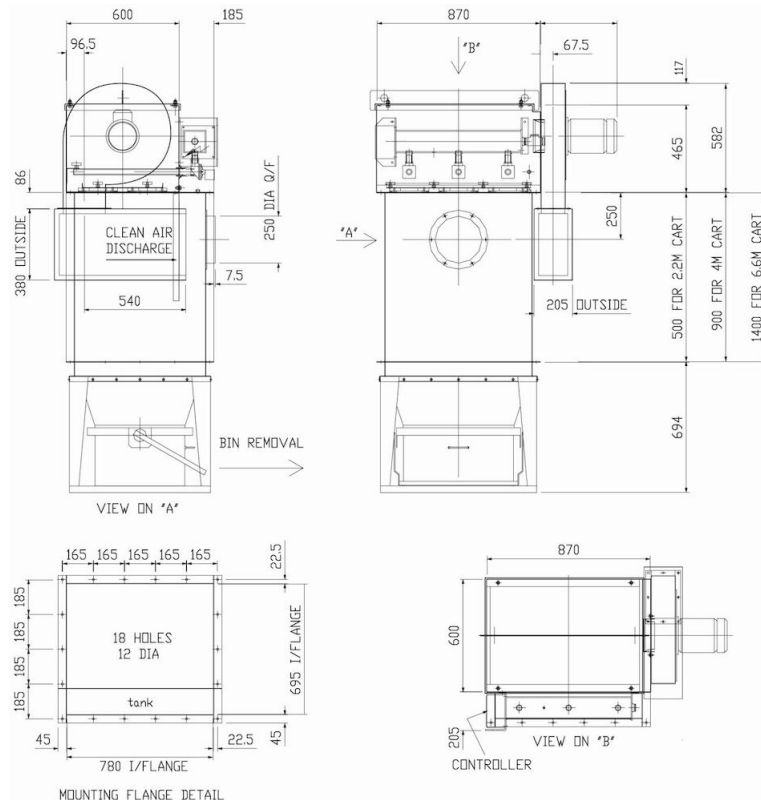
MJC Mini 9/22/22, 16/40/22 and 26/66/22 are available as insertable or open based venting filters, with or without fan assistance. Both units use the same mounting flange illustrated here.

A hopper with 75 litre quick-release bin is available.

The unit can be assembled with bin removal from front or rear.

The fan may be positioned with an upward discharge if required.

MJC, mini kartuşlu toz toplayıcı



MJC Mini Planning-in Data

The MJC Mini 13/22/32, 24/40/32 and 40/66/32 are available as insertable or open based venting filters, with or without fan assistance. Both units use the same mounting flange illustrated here.

They may also be specified with a conventional hopper with 75 litre (illustrated) or 150 litre quick-release bin. The units may be assembled with bin removal from front or rear.

The fan may be positioned with an upward discharge if required.