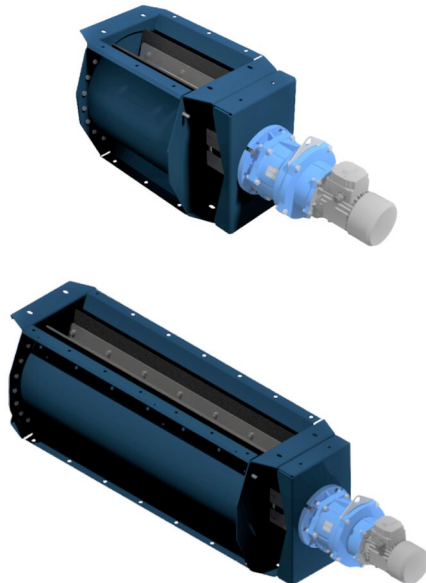


NRS поворотные клапаны, тип 4, 10, 20, 30 и 10-Q

Непрерывно удаление горючей пыли из пылесборника



Роторный клапан типа NRS используется для передачи материала между двумя отдельными системами. В системах пневматической транспортировки обычно требуется отделить фильтр или циклон от силоса при атмосферном давлении. Это идеальное применение для вращающегося клапана типа NRS.

Роторный клапан может использоваться для большинства типов материалов, хотя размер частиц не должен превышать 13 x 13 x 13 мм (0,5 x 0,5 x 5 дюймов).

Ротационный клапан типа NRS является модульным и прочным способом изготовлен из тяжелой стальной плиты. Ротор каждого модуля оснащен упругой муфтой. Это уменьшает вероятность повреждения при использовании и увеличивает срок службы устройства. Ротор имеет специальные резиновые уплотнения, которые обеспечивают эффективный воздушный замок между входом и выходом.

Этот тип вращающегося клапана также доступен в сертифицированной по ATEX версии для взрывоопасной пыли типа St1 и St2. NRSZ является защитной системой в соответствии с определением ATEX .

- Robust construction.
- Long lifetime. The rotor is equipped with an elastic clutch, which reduces the possibility of damage in use and maximizes the life of the unit.
- Effective air lock between the inlet and outlet provided due to the special rubber blends.

Наименование товара	NRS поворотные клапаны, тип 4, 10, 20, 30 и 10-Q
Уровень шума (дБ(A))	< 70
Установка	Внутри помещения, Снаружи помещения
Материал	Тяжелая стальная плита
Подходит для взрывоопасной пыли	False
Применение	пыль
Рабочая температура	От -20 до 40 ° C.



пыль

NRS поворотные клапаны, тип 4, 10, 20, 30 и 10-Q

Вес (кг)	Мощность (кВт)	[model]
50		73009015*
67	0,18	73009016**
67	0,75	73009018***
107		73009019****
124	0,75	73009021*****
214		73009022*****
243	0,75	73009024*****
321		73009025*****
338	0,75	73009027*****

*Without motor. Capacity at 100% filling - 2 m3/h per RPM

**Capacity at 100% filling - 14 m3/h

***Capacity at 100% filling - 65 m3/h

****Without motor. Capacity at 100% filling - 4,9 m3/h per RPM

*****Capacity at 100% filling - 157 m3/h

*****Without motor. Capacity at 100% filling 9,8 m3/h per RPM

*****Capacity at 100% filling - 314 m3/h

*****Without motor. Capacity at 100% filling - 14,7 m3/h per RPM

*****Capacity at 100% filling - 471 m3/h

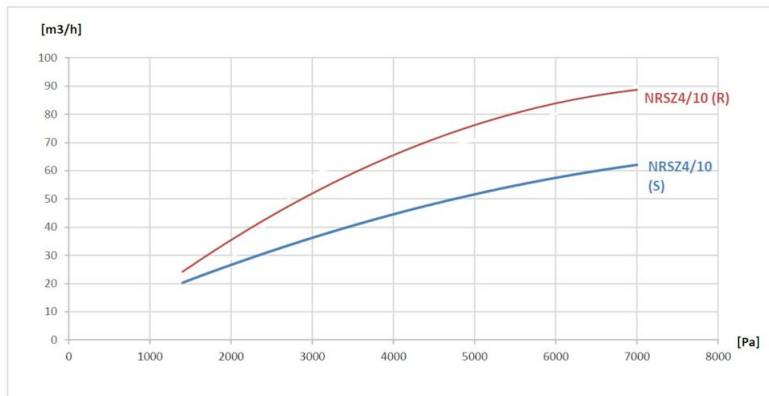
NRS поворотные клапаны, тип 4, 10, 20, 30 и 10-Q

	[accessory]	[partno]
	Rotation sensor for NRS with assembly kit	73008689
	Tool for setting the rotor in NRSZ4/10	73008777

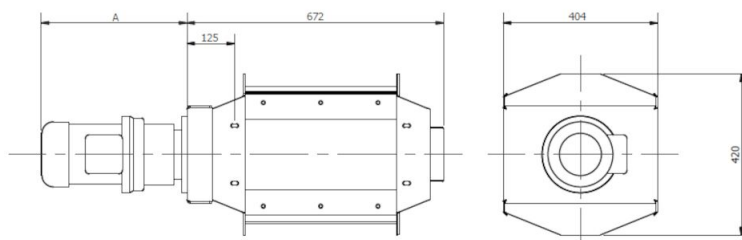
NRS поворотные клапаны, тип 4, 10, 20, 30 и 10-Q

Leakage

The leakage of the rotary valve during shutdown (S) and during operation (R) depends on the pressure drop over the rotor. See the chart:

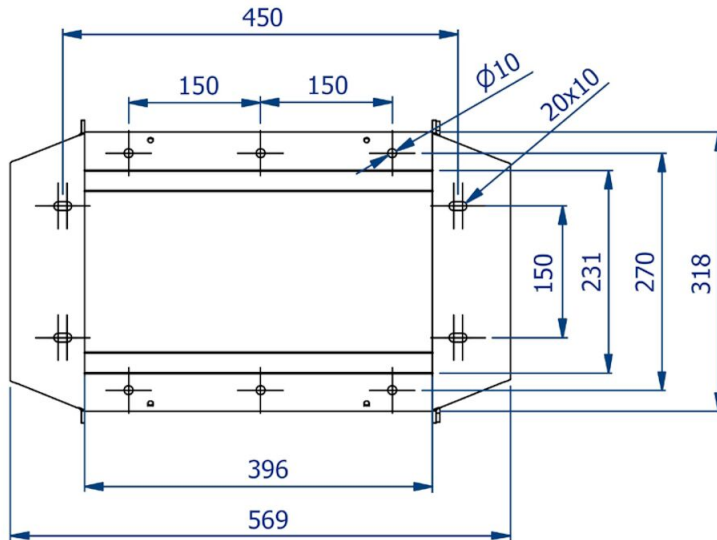


Dimensions NRS 4 / NRSZ 4

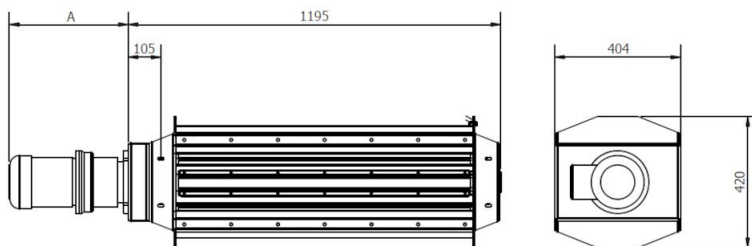


NRS поворотные клапаны, тип 4, 10, 20, 30 и 10-Q

Dimensions inlet NRS 4 / NRSZ 4

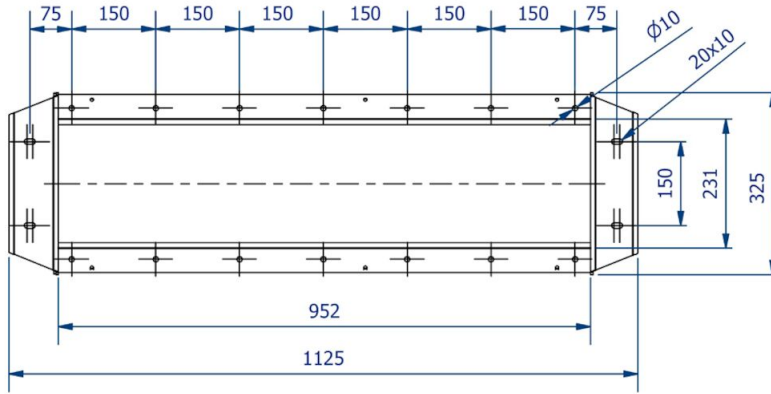


Dimensions NRS 10 / NRSZ 10

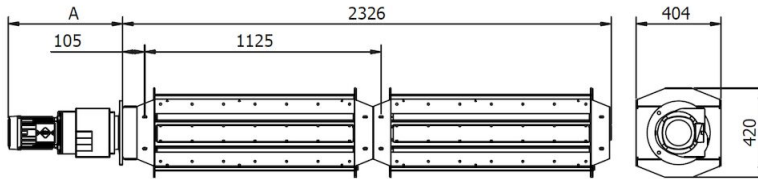


NRS поворотные клапаны, тип 4, 10, 20, 30 и 10-Q

Dimensions inlet NRS 10 / NRSZ 10



Dimensions NRS 20 / NRSZ 20



Dimensions NRS 30 / NRSZ 30

