

BenchTop Odsávací rameno FX2 75 CHEM

Nejlepší a nejekonomičtější řešení pro odsávání nebezpečných vzdušných nečistot v aplikacích, kde jsou vyžadována malá, flexibilní a snadno použitelná ramena.











Ramena Nederman FX2 jsou vyrobena z lehkých eloxovaných hliníkových profilů se třemi nastavitelnými kompozitními třecími spoji. Nabízejí sílu a trvanlivost v kombinaci se snadnou manipulací, lze je použít v mnoha typech prostředí. Jsou vhodné zejména pro použití tam, kde jsou vyžadována malá, pružná a snadno ovladatelná ramena. Díky profilům vyrobeným z eloxovaného hliníku s bílou elektroforetickou vrstvou je rameno ideální pro odsávání výparů v agresivním prostředí, kde musí být zajištěna odolnost proti korozi.

- Optimální účinnost a nízká hladina hluku zajišťují bezpečné a tiché pracovní prostředí
- Montáž na strop, stěnu a podlahu nebo upevnění na pracovní desky a libovolně zkrátitelný prodlužovací profil poskytují maximální flexibilitu při instalaci
- Dva vnější klouby ramena se mohou naklánět a otáčet o 360°, což poskytuje jedinečnou manévrovatelnost
- Lehký, hladký a estetický design umožňuje, aby ramena dobře zapadla do jakéhokoli prostředí, aniž by byla ohrožena jejich trvanlivost a spolehlivost
- Vysoce integrované produkty, které šetří čas a náklady zákazníků a poskytují spolehlivost a funkčnost pro lepší výkon

Název produktu	BenchTop Odsávací rameno FX2 75 CHEM
Hlučnost (dB(A))	58 dB(A) při 240 m ³ /h
Instalace	Vnitřní
Materiál	Trubky z eloxovaného hliníku s bílým elektroforetickým naneseným povlakem Klouby z vodivého PP Potrubní spojky z EPDM
Teplota dýmů	max 70°C
Průměr prodlužovacího ramena (mm)	75
Průtok (m ³ /h)	110 - 240
Barva	White



BenchTop Odsávací rameno FX2 75 CHEM

[image]	Jméno datasheetu	Délka ramena (m)	Hmotnost (kg)	[model]
	FX2-CHEM-D75-L1100-Nahoru-Krátký	1,1	3,2	70603144*
	FX2-CHEM-D75-L1100-Nahoru-PLUS	1,1	4,5	70603244**
	FX2-CHEM-D75-L1100-Dolů-Krátký	1,1	3,2	70603344***
	FX2-CHEM-D75-L1100-Dolů-Stolem	1,1	2,6	70603444****
	FX2-CHEM-D75-L1500-Nahoru-Krátký	1,5	3,4	70603544*
	FX2-CHEM-D75-L1500-Nahoru-PLUS	1,5	4,7	70603644**
	FX2-CHEM-D75-L1500-Dolů-Krátký	1,5	3,4	70603744***
	FX2-CHEM-D75-L1500-Dolů-Stolem	1,5	2,8	70603844****

*Up-Low

**Up-PLUS

***Down-Low

****Down-Through

BenchTop Odsávací rameno FX2 75 CHEM

	[accessory]	[partno]
	FX-Konzolová sada-D50/75/100-L190	70501144
	FX2-sada konzole-D50/75/100-L500	70377042
	FX-Sada nástěnné konzole- plochá-L190-bílá	70377043
	FX-Sada nástěnné konzole- D50/75/100-L190	70377046
	FX-Bench upínací sada D50/75/100	70501444
	FX-Standardní konzole-D50/75/100	70501244
	FX-Cut2fit prodloužení -L1100.	70501344
	FX-Cut2fit prodloužení-L2200	70374600
	FX-Stropní krycí deska.	70502644
	FX2-stropní kryt-PLUS	70377045
	FX-Universální dymník-CHEM-D50/75/100	70500344
	FX-Kupolový dymník-CHEM-D50/75/100	70376984
	FX-Kovový dymník-ORIG/CHEM-D50/75/100	70500444
	FX-Přírubový dymník-CHEM-D50/75/100	70503044
	FX2-Al trubka-L1000-D75 / 100 na D100-bílá	70377054
	FX2-Al trubka-L2000-D75 / 100 na D100-bílá.	70377055
	FX-Hadice-D75-L3000-Šedá	70377098
	FX-hadice-D100-L3000-šedá	70377099
	FX2-Hose support ring-D75	70377067
	FX2-Hose support ring-D100	70377068

BenchTop Odsávací rameno FX2 75 CHEM

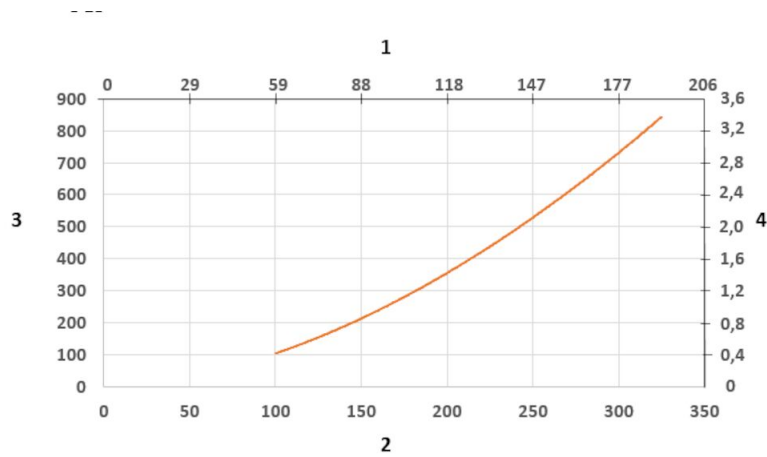


Diagram tlakové ztráty

1) X- osa: Průtok (cfm)

2) X- osa: Průtok (m/h)

3) Y-osa: statická tlaková ztráta (Pa)

4) Y-osa: statická tlaková ztráta (in. wg.)

BenchTop Odsávací rameno FX2 75 CHEM

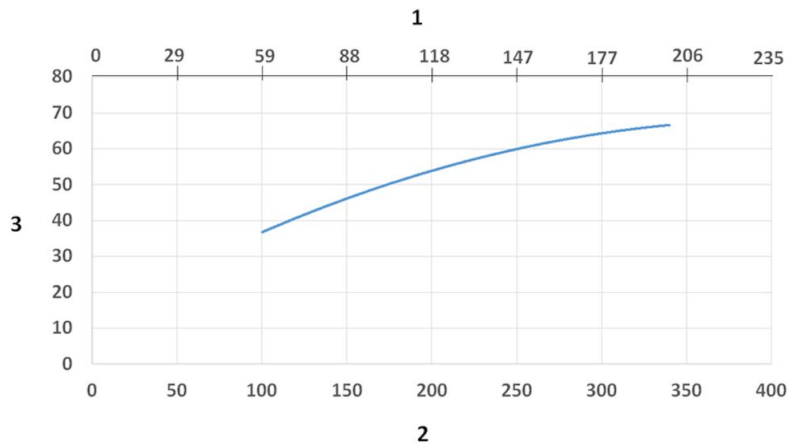


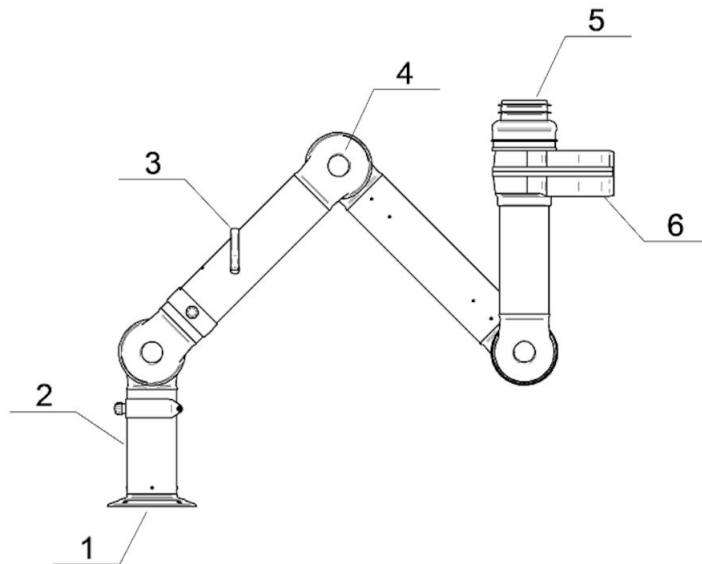
Diagram úrovně hluku

1) X- osa: Průtok (cfm)

2) X- osa: Průtok (m/h)

3) Y-osa: Hladina akustického tlaku (dB) (A)

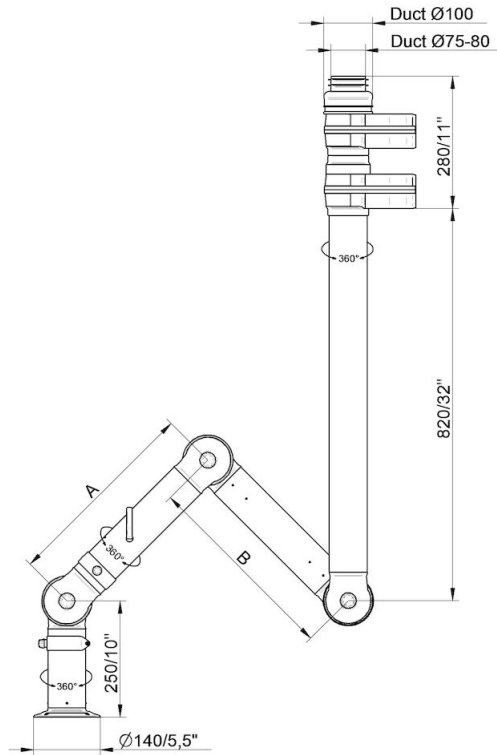
BenchTop Odsávací rameno FX2 75 CHEM



Materiál:

- 1) Příruba: PP
- 2) Trubky: Hliník: anodizovaný povlak 10 μm , s bílým elektroforetickým nánosem
- 3) Rukojeť pro nastavení klapky: Hliník: eloxovaný 10 μm
vnitřní pružina: ocel bez ostření
Klapka: vodivý plast TP & PP
- 4) Spojky: vyztužení skelných vláken PPS
Plastové kroužky: vyztuž ze skleněných vláken PP
Axiální pojistné kroužky: vyztuž ze skelných vláken PP
Nastavovací knoflíky: PA & EDS plast
Závitové spoje vnitřního hřídele: Nerezavějící ocel
- 5) Kabelový konektor: EPDM guma
- 6) Otáčení: hliník, práškové lakování
Nýty: hliník
Ložiska otočné: PP s vyztužení skelnými vlákny

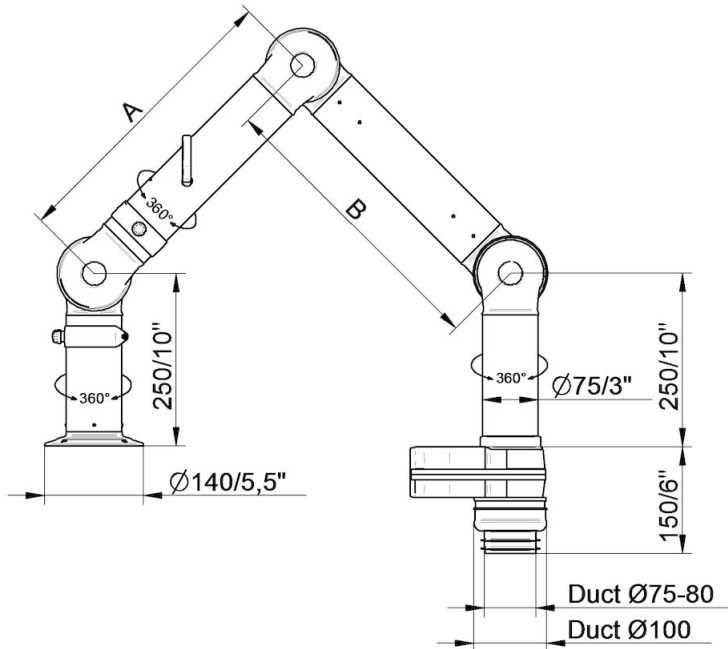
BenchTop Odsávací rameno FX2 75 CHEM



- FX2-CHEM-D75-L1100-Up-PLUS
Objednáací číslo: 70603244
Max. pracovní dosah: 1090 mm (42,9 in)
A: 420 mm (16,5 in)
B: 420 mm (16,5 in)

- FX2-CHEM-D75-L1500-Up-PLUS
Objednáací číslo: 70603644
Max. pracovní dosah: 1450 mm (57,1 palce)
A: 500 mm (19,7 in)
B: 700 mm (27,5 in)

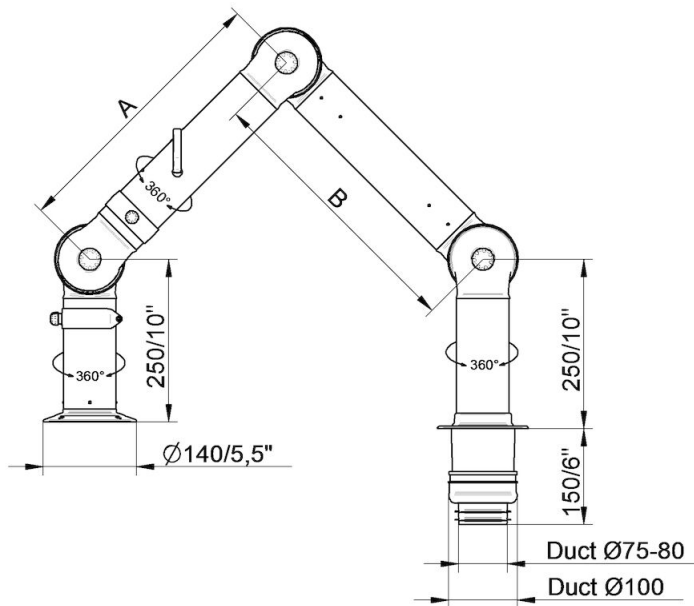
BenchTop Odsávací rameno FX2 75 CHEM



- FX2-CHEM-D75-L1100-dolů-dolů
Objednací číslo: 70603344
Max. pracovní dosah: 1090 mm (42,9 in)
A: 420 mm (16,5 in)
B: 420 mm (16,5 in)

- FX2-CHEM-D75-L1500-dolů-dolů
Objednací číslo: 70603744
Max. pracovní dosah: 1450 mm (57,1 palce)
A: 500 mm (19,7 in)
B: 700 mm (27,5 in)

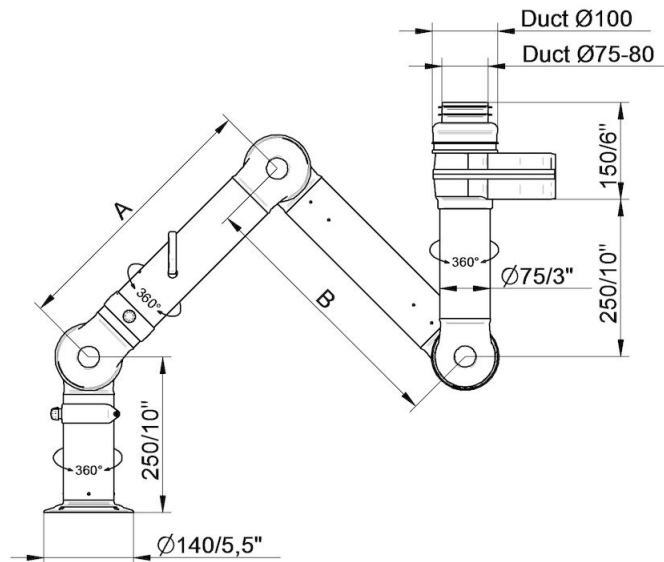
BenchTop Odsávací rameno FX2 75 CHEM



- FX2-CHEM-D75-L1100-Down-Through
Objednací číslo: 70603444
Max. pracovní dosah: 1090 mm (42,9 in)
A: 420 mm (16,5 in)
B: 420 mm (16,5 in)

- FX2-CHEM-D75-L1500-Down-Through
Objednací číslo: 70603844
Max. pracovní rádi2: D5us: 1450 mm (57,1 in)
A: 500 mm (19,7 in)
B: 700 mm (27,5 in)

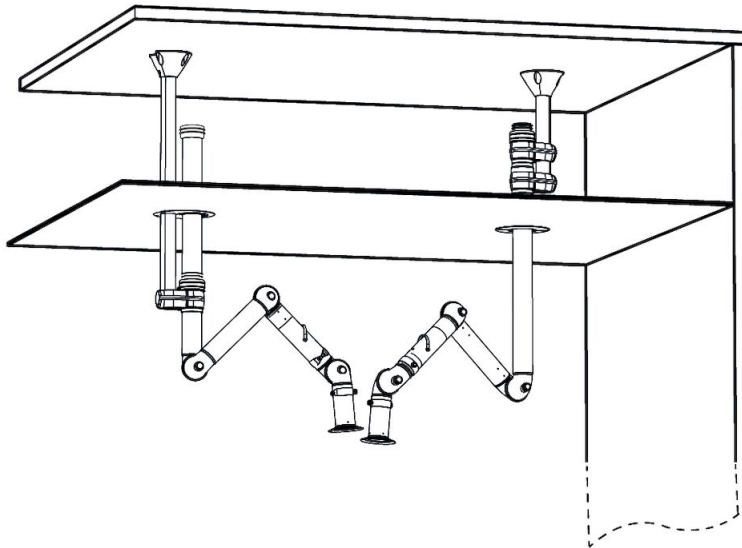
BenchTop Odsávací rameno FX2 75 CHEM



- FX2-CHEM-D75-L1100-nahoru-dolů
Objednací číslo: 70603144
Max. pracovní dosah: 1090 mm (42,9 in)
A: 420 mm (16,5 in)
B: 420 mm (16,5 in)

- FX2-CHEM-D75-L1500-nahoru-dolů
Objednací číslo: 70603544
Max. pracovní dosah: 1450 mm (57,1 palce)
A: 500 mm (19,7 in)
B: 700 mm (27,5 in)

BenchTop Odsávací rameno FX2 75 CHEM



Příklad stropní montáže:

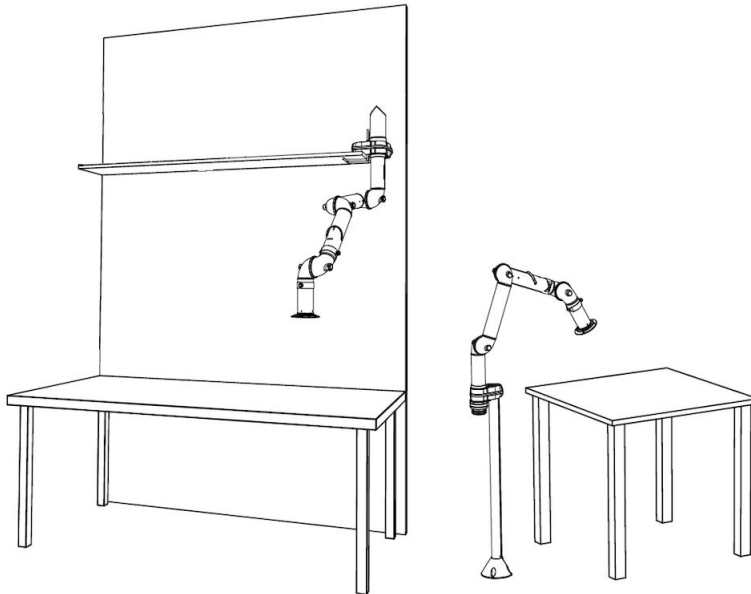
Vlevo: Rameno FX2-Up-Low s následujícími doplňky:

- FX-Classic držák
- FX-Cut2fit prodloužení-L1100
- FX2-Alu kanál-WHT
- FX2-kanálový konektor-ORIG / CHEM-D100
- FX-Stropní krycí deska

Vpravo: Rameno FX2-Up-PLUS s následujícími doplňky:

- FX2-Konzola sada-D50 / 75/100-L500
- FX2-Stropní krycí deska-PLUS

BenchTop Odsávací rameno FX2 75 CHEM



Další montážní příklady:

Vlevo: Montáž police s ramenem FX2-Up-Low a následujícími doplňky:

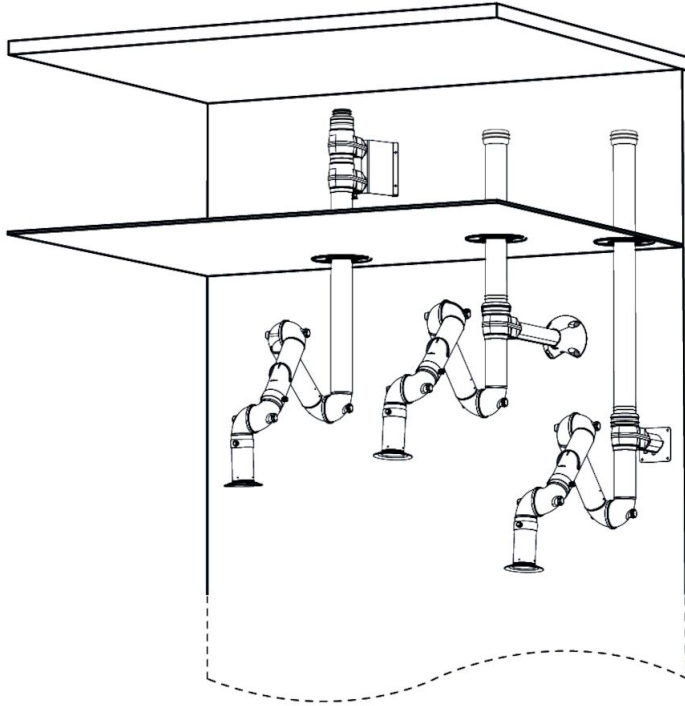
-FX2-montážní sada BenchTop

Vpravo: Montáž na podlahu s ramenem FX2-Up-Low a následujícími doplňky:

-FX-Classic držák

-FX-CutZfit prodloužení-L1100

BenchTop Odsávací rameno FX2 75 CHEM



Příklady montáže na zed':

Vlevo: rameno FX2-Up-PLUS s následujícími doplňky:

- FX2-Wall-P souprava BRKT-D50 / 75/100-L190
- FX2-Stropní krycí deska-PLUS

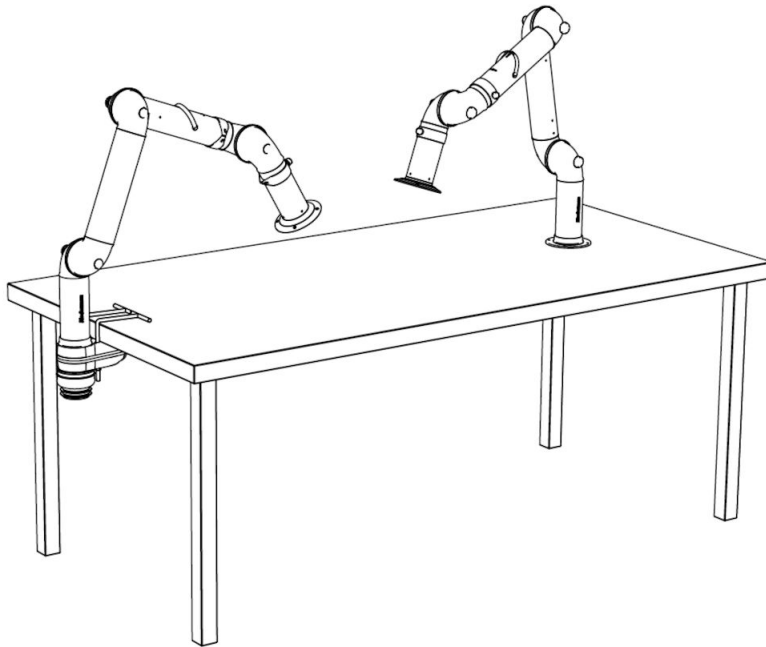
Střední: rameno FX2-Up-Low s následujícími doplňky:

- FX2-Konzola sada-D50 / 75/100-L500
- FX2-Stropní krycí deska-PLUS
- FX2-Alu kanál-WHT
- FX2-připojovací sada k potrubí-ORIG / CHEM-D100

Vpravo: Rameno FX2-Up-Low s následujícími doplňky:

- FX2-Nástěnná souprava BRKT-Flat-L190-Bílá
- FX2-Stropní krycí deska-PLUS
- FX2-Alu kanál-WHT
- FX2-připojovací sada k potrubí-ORIG / CHEM-D100

BenchTop Odsávací rameno FX2 75 CHEM



Příklady montáže lavičky:

Vlevo: FX2-dolní-dolní rameno s následujícími doplňky:

-FX2-souprava s držákem BenchTop-D50 / 75/100

Vpravo: FX2-dolní průchozí rameno