

BenchTop Odsávací rameno FX2 50 ESD/EX

Nejlepší a nejekonomičtější řešení pro odsávání nebezpečných vzdušných nečistot v aplikacích, kde jsou vyžadována malá, flexibilní a snadno použitelná ramena.











Ramena Nederman FX2 jsou vyrobena z lehkých eloxovaných hliníkových profilů se dvěma nebo třemi nastavitelnými kompozitními třecími spoji. Nabízejí sílu a trvanlivost v kombinaci se snadnou manipulací, lze je použít v mnoha typech prostředí. Jsou vhodné zejména pro použití tam, kde jsou vyžadována malá, pružná a snadno ovladatelná ramena. Rameno je určeno pro použití s citlivou elektronikou, kde hrozí nebezpečí od elektrostatického výboje. ESD/EX lze také použít pro určité aplikace v prostředí s nebezpečím výbuchu.

- Optimální účinnost a nízká hladina hluku zajišťují bezpečné a tiché pracovní prostředí
- Montáž na strop, stěnu a podlahu nebo upevnění na pracovní desky a libovolně zkrátitelný prodlužovací profil poskytují maximální flexibilitu při instalaci
- Dva vnější klouby ramena se mohou naklánět a otáčet o 360°, což poskytuje jedinečnou manévrovatelnost
- Lehký, hladký a estetický design umožňuje, aby ramena dobře zapadla do jakéhokoli prostředí, aniž by byla ohrožena jejich trvanlivost a spolehlivost
- Vysoce integrované produkty, které šetří čas a náklady zákazníků a poskytují spolehlivost a funkčnost pro lepší výkon

Název produktu	BenchTop Odsávací rameno FX2 50 ESD/EX
Hlučnost (dB(A))	60 dB(A) při 110 m ³ /h
Instalace	Vnitřní
Materiál	Trubky z eloxovaného hliníku Klouby z vodivého PP Potrubní spojky z vodivého EPDM
Teplota dýmů	max 70°C
Průměr prodlužovacího ramena (mm)	50
Průtok (m ³ /h)	50 - 110
Barva	Aluminum and black



BenchTop Odsávací rameno FX2 50 ESD/EX

[image]	Jméno datasheetu	Délka ramena (m)	Hmotnost (kg)	[model]
	FX2-ESD/EX-D50-L700-Nahoru/Dolů-Krátký	0,7	1,7	70601244*
	FX2-ESD/EX-D50-L700-Nahoru/Dow-Stolem	0,7	1,2	70601444**
	FX2-ESD/EX-D50-L1100-Nahoru-Krátký	1,1	2,3	70601544***
	FX2-ESD/EX-D50-L1100-Dolů-Krátký	1,1	2,3	70601744****
	FX2-ESD/EX-D50-L1100-Dolů-Stolem	1,1	1,8	70601844*****
	FX2-ESD/EX-D50-L1500-Nahoru-Krátký	1,5	2,6	70601944*****
	FX2-ESD/EX-D50-L1500-Dolů-Krátký	1,5	2,6	70602144****
	FX2-ESD/EX-D50-L1500-Dolů-Stolem	1,5	2,1	70602244*****

*Up/Down-Low

**Up/Down-Through







***up-Low

****Down-Low

*****Down-Through

*****Up-Low

BenchTop Odsávací rameno FX2 50 ESD/EX

	[accessory]	[partno]
	FX-Konzolová sada-D50/75/100-L190	70501144
	FX2-sada konzole-D50/75/100-L500	70377042
	FX-Sada nástěnné konzole- plochá-L190-černá	70377044
	FX-Bench upínací sada D50/75/100	70501444
	FX-Standardní konzole-D50/75/100	70501244
	FX-Cut2fit prodloužení -L1100.	70501344
	FX-Cut2fit prodloužení-L2200	70374600
	FX-Stropní krycí deska.	70502644
	FX2-stropní kryt-PLUS	70377045
	FX-Combi hood-ESD/EX-D50/75/100	70500244
	FX-Kupolový dymník-ESD/EX-D50/75/100	70376983
	FX-Kovový dymník-ESD/EX-D50/75/100	70500544
	FX-Přírubový dymník -ESD/EX-D50/75/100	70502944
	FX2-Duct connector-ESD/EX-D50	70377037
	FX2-Al trubka-L1000-D50 na D77	70377056
	FX2-Al duct-L2000-D50 to D77	70377057
	FX-hadice-ESD-D75-L3000-černá	70377101
	FX2-Hose support ring-D75	70377067

BenchTop Odsávací rameno FX2 50 ESD/EX

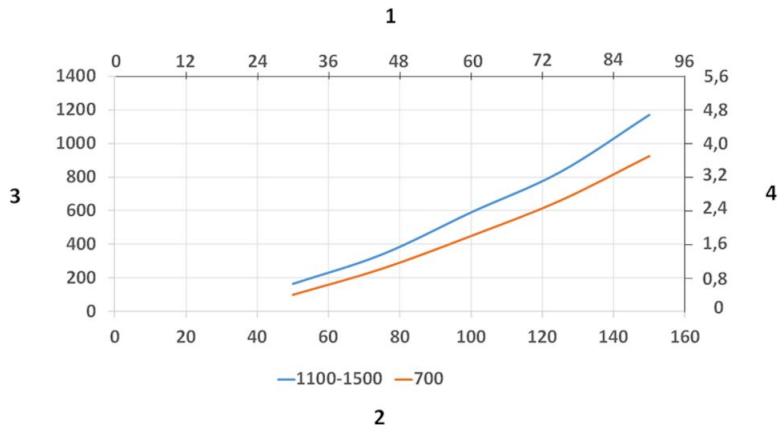


Diagram tlakové ztráty

1) X- osa: Průtok (cfm)

2) X- osa: Průtok (m/h)

3) Y-osa: statická tlaková ztráta (Pa)

4) Y-osa: statická tlaková ztráta (in. wg.)

BenchTop Odsávací rameno FX2 50 ESD/EX

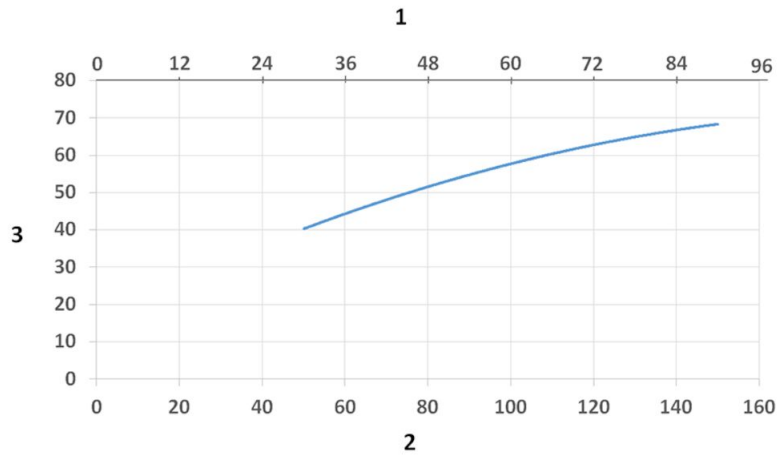


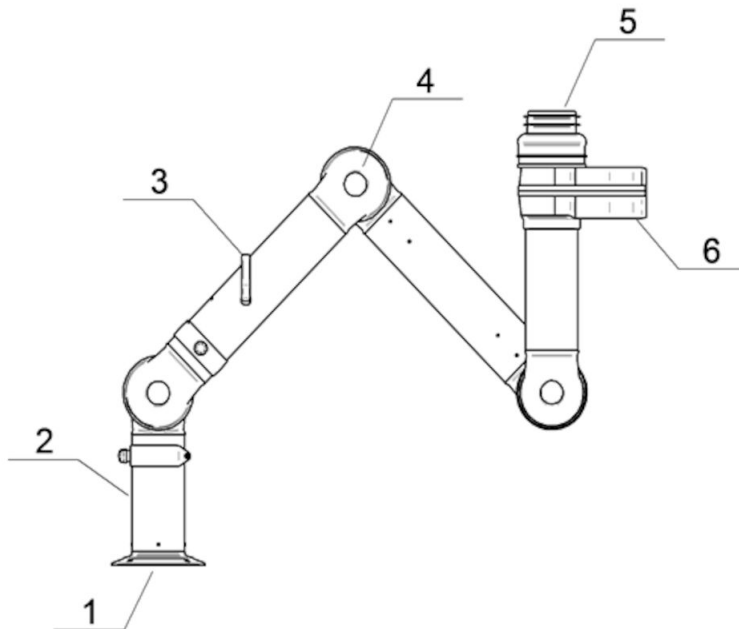
Diagram úrovně hluku

1) X- osa: Průtok (cfm)

2) X- osa: Průtok (m/h)

3) Y-osa: Hladina akustického tlaku (dB) (A)

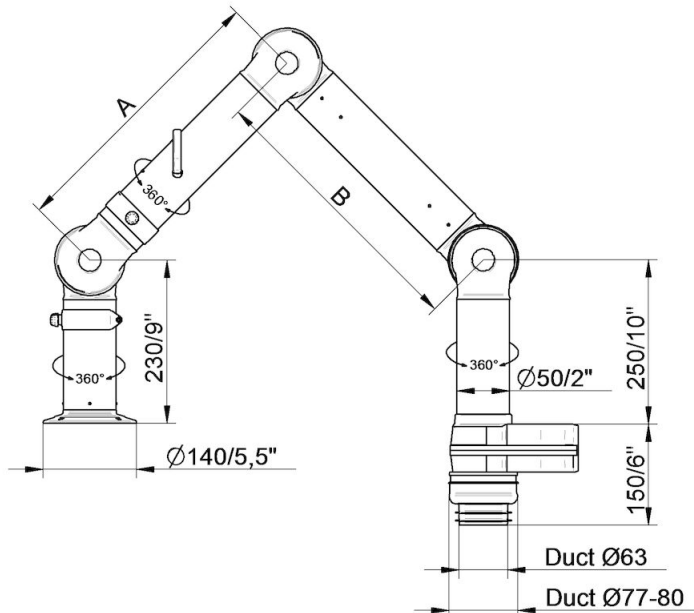
BenchTop Odsávací rameno FX2 50 ESD/EX



Materiál:

- 1) Příruba: vodivý PP plast
- 2) Trubky: Hliník, eloxovaný 10 µm
- 3) Rukojeť pro nastavení klapky: Hliník: eloxovaný 10 µm
vnitřní pružina: nerezová ocel
Klapka: vodivý plast TP & PP
- 4) Vodivé spoje: PP plastová výztuž ze skleněných vláken
Plastové kroužky vodivé: PP plastová výztuž ze skleněných vláken
Axiální pojistné kroužky vodivé: PP plastová výztuž ze skleněných vláken
Nastavovací knoflíky: PA & EDS plast
Závitové spoje vnitřního hřídele: Nerezavějící ocel
- 5) Kabelová spojka: vodivá EPDM guma
- 6) Otáčení: hliník, vodivý práškový lak
Nýty: hliník
Ložiska otočná vodivá: PP plastová výztuž ze skleněných vláken

BenchTop Odsávací rameno FX2 50 ESD/EX

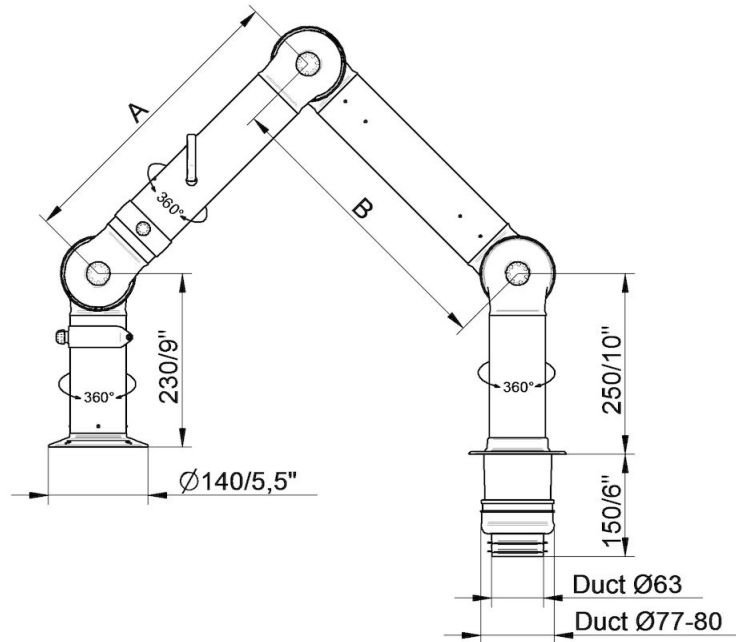


- FX2-ESD / EX-D50-L700 nahoru / dolů
Objednací číslo: (70601244)
Max. pracovní dosah: 630 mm (24,8 in)
A: 400 mm (15,7 in)

- FX2-ESD / EX-D50-L1100-dolů-dolů
Objednací číslo: 70601744
Max. pracovní dosah: 1030 mm (40,5 in)
A: 400 mm (15,7 in)
B: 400 mm (15,7 in)

- FX2-ESD / EX-D50-L1500-dolů-dolů
Objednací číslo: 70602144
Max. pracovní dosah: 1430 mm (56,3 in)
A: 500 mm (19,7 in)
B: 700 mm (27,6 in)

BenchTop Odsávací rameno FX2 50 ESD/EX

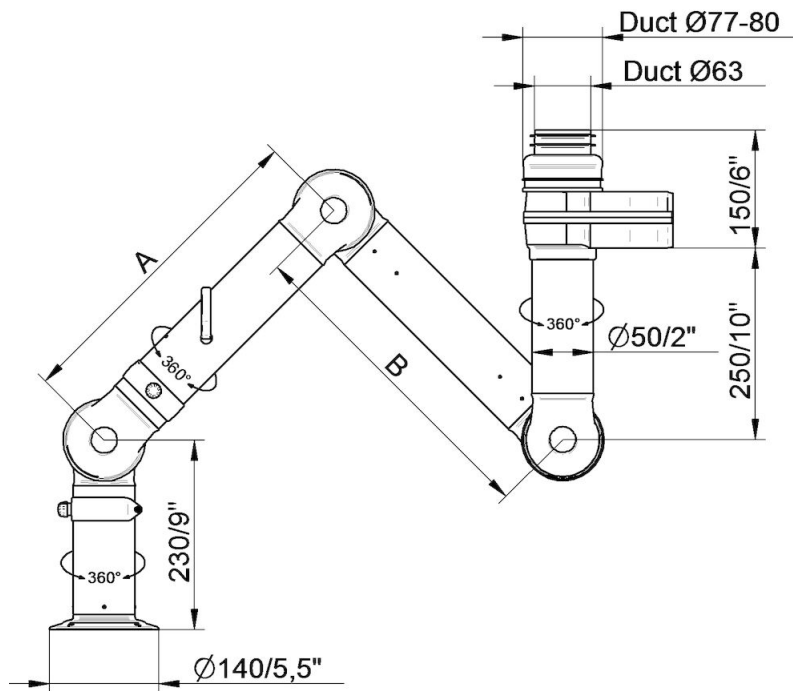


- FX2-ESD / EX-D50-L700-Up / Dow-Through
Objednací číslo: 70601444
Max. pracovní dosah: 630 mm (24,8 in)
A: 400 mm (15,7 in)

- FX2-ESD / EX-D50-L1100-Down-Through
Objednací číslo: 70601844
Max. pracovní dosah: 1030 mm (40,5 in)
A: 400 mm (15,7 in)
B: 400 mm (15,7 in)

- FX2-ESD / EX-D50-L1500-Down-Through
Objednací číslo: 70602244
Max. pracovní dosah: 1430 mm (56,3 in)
A: 500 mm (19,7 in)
B: 700 mm (27,6 in)

BenchTop Odsávací rameno FX2 50 ESD/EX

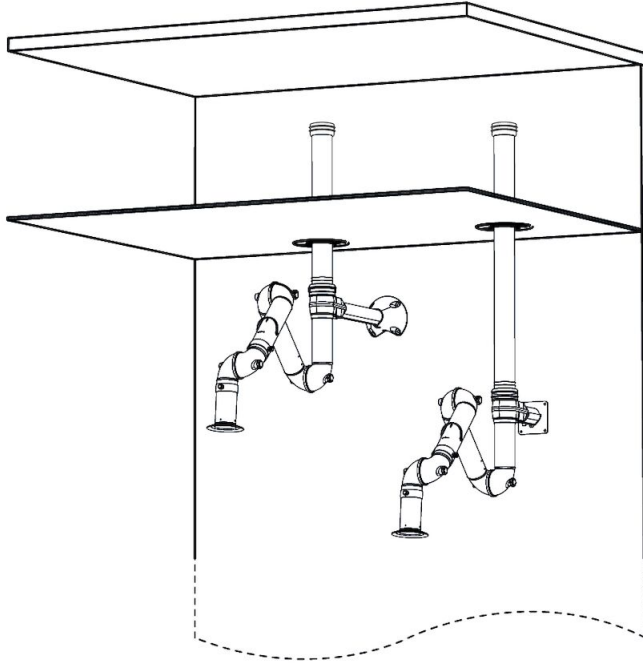


- FX2-ESD / EX-D50-L700 nahoru / dolů
Objednací číslo: (70601244)
Max. pracovní dosah: 630 mm (24,8 in)
A: 400 mm (15,7 in)

- FX2-ESD / EX-D50-L1100-nahoru-dolní
Objednací číslo: 70601544
Max. pracovní dosah: 1030 mm (40,5 in)
A: 400 mm (15,7 in)
B: 400 mm (15,7 in)

- FX2-ESD / EX-D50-L1500-nahoru-dolů
Objednací číslo: 70601944
Max. pracovní dosah: 1430 mm (56,3 in)
A: 500 mm (19,7 in)
B: 700 mm (27,6 in)

BenchTop Odsávací rameno FX2 50 ESD/EX



Příklady montáže na zeď:

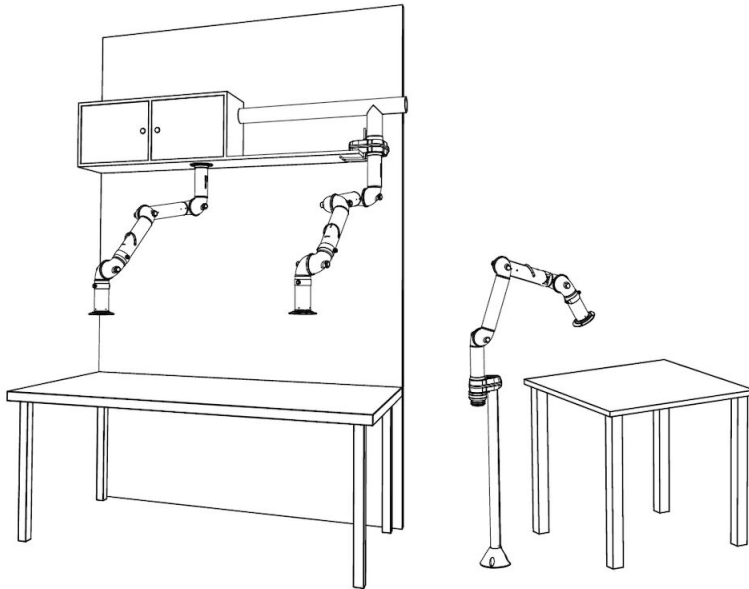
Vlevo: Rameno FX2-Up-Low s následujícími doplňky:

- FX2-Bracket kit-D50 / 75/100-L500
- FX2-Stropní krycí deska-PLUS
- FX2-Alu
- FX2-připojovací sada k potrubí-ESD / EX-D75

Vpravo: Up-Low rameno s následujícími doplňky:

- FX2-Nástěnná souprava BRKT-Flat-L190-černá
- FX2-Stropní krycí deska-PLUS
- FX2-Alu
- FX2-připojovací sada k potrubí-ESD / EX-D75

BenchTop Odsávací rameno FX2 50 ESD/EX



Další montážní příklady:

Vlevo: Upevnění skříně s ramenem FX2-Up / Down-Through

Střední: Montáž police s ramenem FX2-Up-Low a následujícími doplňky:

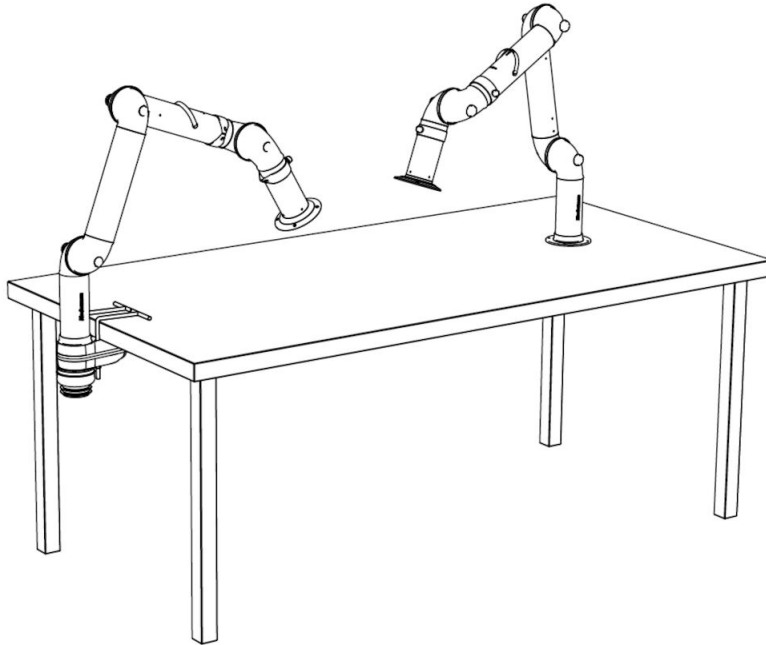
-FX2-montážní sada BenchTop

Vpravo: Montáž na podlahu s ramenem FX2-Up-Low a následujícími doplňky:

-FX-Classic držák

-FX-Cut2fit prodloužení-L1100

BenchTop Odsávací rameno FX2 50 ESD/EX



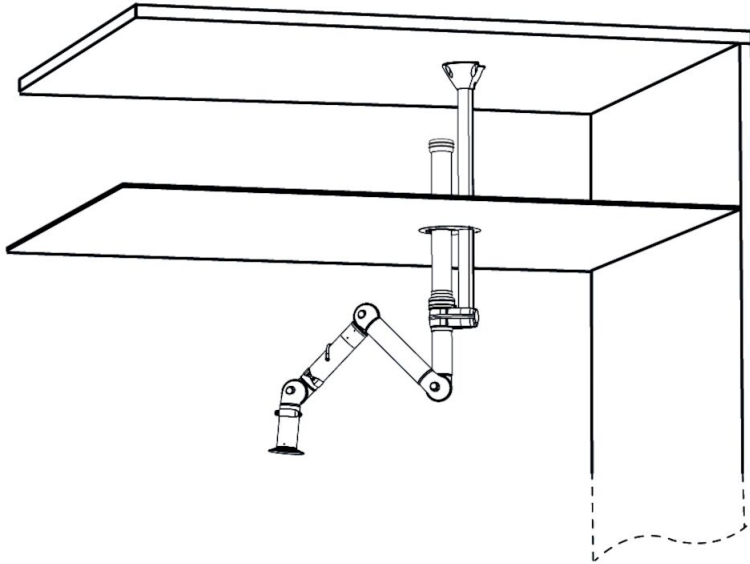
Příklady montáže BenchTop:

Vlevo: FX2-dolní-dolní rameno s následujícími doplňky:

-FX2-souprava s držákem BenchTop-D50 / 75/100

Vpravo: FX2-dolní průchozí rameno

BenchTop Odsávací rameno FX2 50 ESD/EX



Příklad stropní montáže:

Vlevo: Rameno FX2-Up-Low s následujícími doplňky:

- FX-Classic držák
- FX-Cut2fit prodloužení-L1100
- FX2-Alu
- FX2-připojovací sada k potrubí-ESD / EX-D75
- FX-Stropní krycí deska