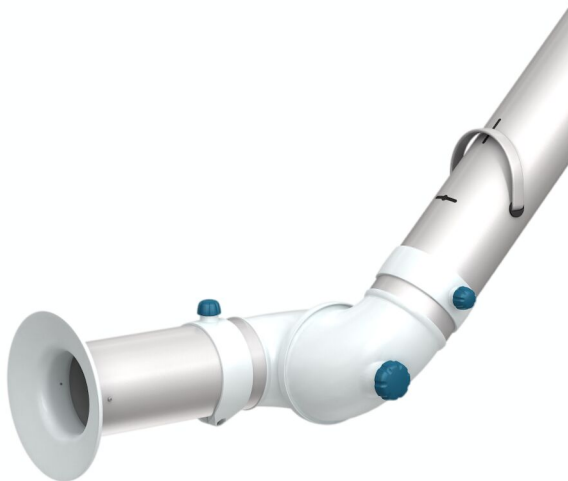


## BenchTop odsávací rameno FX32 75 Original

Nejlepší a nejekonomičtější řešení pro odsávání nebezpečných vzdušných nečistot v aplikacích, kde jsou vyžadována malá, flexibilní a snadno použitelná ramena.



Ramena Nederman FX2 jsou vyrobena z lehkých eloxovaných hliníkových profilů se třemi nastavitelnými kompozitními třecími spoji. Nabízejí sílu a trvanlivost v kombinaci se snadnou manipulací, lze je použít v mnoha typech prostředí. Jsou vhodné zejména pro použití tam, kde jsou vyžadována malá, pružná a snadno ovladatelná ramena.









Robustní a spolehlivé univerzální rameno pro všeobecné aplikace, kde je malé riziko výbojů statické elektřiny nebo agresivní chemikálie.

- Optimální účinnost a nízká hlučnost zaručují bezpečné a tiché pracovní prostředí
- Montáž na strop, stěnu a podlahu nebo upevnění na pracovní desky a libovolně zkrátitelný prodlužovací profil poskytují maximální flexibilitu při instalaci
- Dva vnější klouby ramena se mohou naklánět a otáčet o 360°, což poskytuje jedinečnou manévrovatelnost
- Lehký, hladký a estetický design umožňuje, aby ramena dobře zapadla do jakéhokoli prostředí, aniž by byla ohrožena jejich trvanlivost a spolehlivost
- Vysoce integrované produkty, které šetří čas a náklady zákazníků a poskytují spolehlivost a funkčnost pro lepší výkon

Název produktu	BenchTop odsávací rameno FX32 75 Original
Hlučnost (dB(A))	58 dB(A) při 240 m <sup>3</sup> /h
Instalace	Vnitřní
Materiál	Trubky z eloxovaného hliníku Klouby z PP Potrubní spojky z EPDM
Teplota dýmů	max 70°C
Průměr prodlužovacího ramena (mm)	75
Průtok (m <sup>3</sup> /h)	110-240
Barva	Aluminum and white



## BenchTop odsávací rameno FX32 75 Original

[image]	Jméno datasheetu	Délka ramena (m)	Hmotnost (kg)	[model]
	FX2-ORIG-D75-L1100-Nahoru-Krátký	1,1	3,2	70602344*
	FX2-ORIG-D75-L1100-Nahoru-PLUS	1,1	4,5	70602444**
	FX2-ORIG-D75-L1100-Dolů-Krátký	1,1	3,2	70602544***
	FX2-ORIG-D75-L1100-Dolů-Stolem	1,1	2,6	70602644****
	FX2-ORIG-D75-L1500-Nahoru-Krátký	1,5	3,4	70602744*
	FX2-ORIG-D75-L1500-Nahoru-PLUS	1,5	4,7	70602844**
	FX2-ORIG-D75-L1500-Dolů-Krátký	1,5	3,4	70602944***
	FX2-ORIG-D75-L1500-Dolů-Stolem	1,5	2,8	70603044****

\*Up-Low

\*\*Up-PLUS

\*\*\*Down-Low

\*\*\*\*Down-Through

## BenchTop odsávací rameno FX32 75 Original

	[accessory]	[partno]
	FX-Konzolová sada-D50/75/100-L190	70501144
	FX2-sada konzole-D50/75/100-L500	70377042
	FX-Sada nástěnné konzole- plochá-L190-bílá	70377043
	FX-Sada nástěnné konzole- D50/75/100-L190	70377046
	FX-Bench upínací sada D50/75/100	70501444
	FX-Standardní konzole-D50/75/100	70501244
	FX-Cut2fit prodloužení -L1100.	70501344
	FX-Cut2fit prodloužení-L2200	70374600
	FX-Stropní krycí deska.	70502644
	FX2-stropní kryt-PLUS	70377045
	FX-Universální dymník-ORIGINAL-D50/75/100	70500144
	FX-Kupolový dymník-ORIGINAL-D50/75/100	70376982
	FX-Kovový dymník-ORIG/CHEM-D50/75/100	70500444
	FX-Přírubový dymník -ORIGINAL-D50/75/100	70502844
	FX2-Al trubka-L1000-D75/100 na D100	70377058
	FX2-Al trubka-L2000-D75/100 na D100	70377059
	FX-Hadice-D75-L3000-Šedá	70377098
	FX-hadice-D100-L3000-šedá	70377099
	FX2-Hose support ring-D75	70377067
	FX2-Hose support ring-D100	70377068
	FX2-potravní připojení-ORIG/CHEM-D75	70377038

## BenchTop odsávací rameno FX32 75 Original

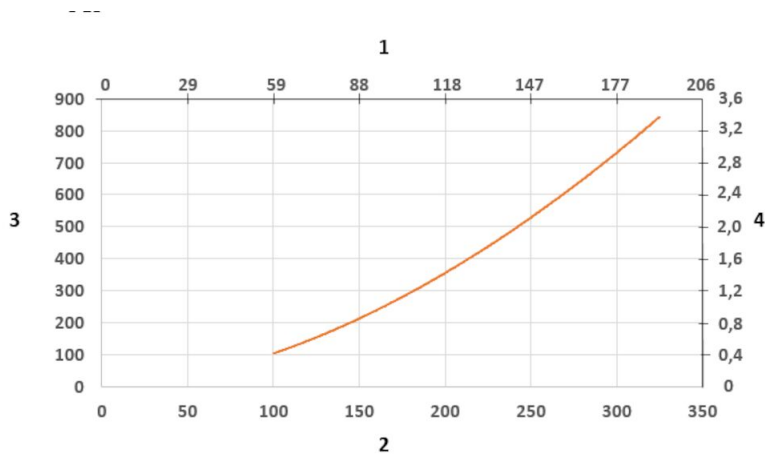


Diagram tlakové ztráty

1) X- osa: Průtok (cfm)

2) X- osa: Průtok (m/h)

3) Y-osa: statická tlaková ztráta (Pa)

4) Y-osa: statická tlaková ztráta (in. wg.)

## BenchTop odsávací rameno FX32 75 Original

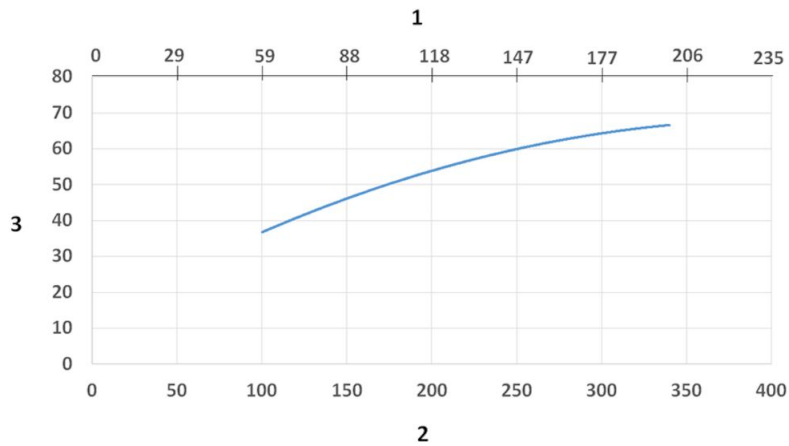


Diagram úrovně hluku

1) X- osa: Průtok (cfm)

2) X- osa: Průtok (m/h)

3) Y-osa: Hladina akustického tlaku (dB) (A)

## BenchTop odsávací rameno FX32 75 Original



**Materiál:**

1) Příruba: PP

2) Trubky: Hliník, eloxovaný 10 µm

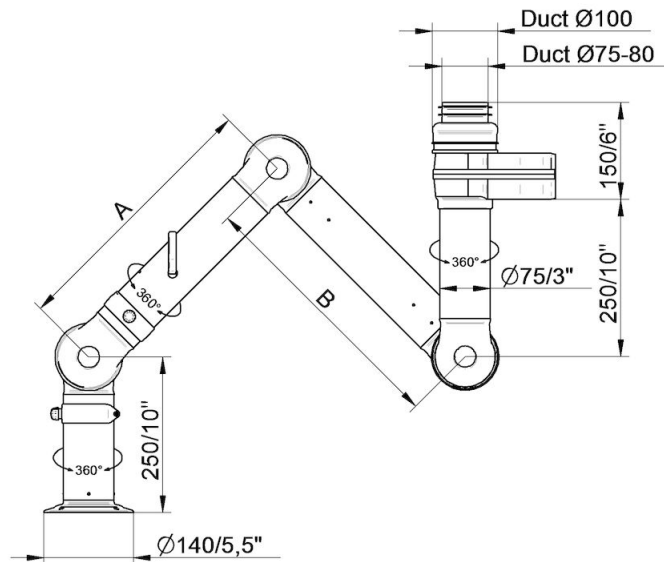
3) Rukojeť pro nastavení klapky: Hliník, eloxovaný 10 µm  
vnitřní pružina: ocel bez ostření  
Klapka: vodivý plast TP & PP

4) Spojky: vyztužení skelných vláken PPS  
Plastové kroužky: vyztuž ze skleněných vláken PP  
Axiální pojistné kroužky: vyztuž ze skelných vláken PP  
Nastavovací knoflíky: PA & EDS plast  
Závitové spoje vnitřního hřídele: Nerezavějící ocel

5) Kabelový konektor: EPDM guma

6) Otáčení: hliník, práškové lakování  
Nýty: hliník  
Ložiska otočné: PP plastová vyztuž ze skleněných vláken

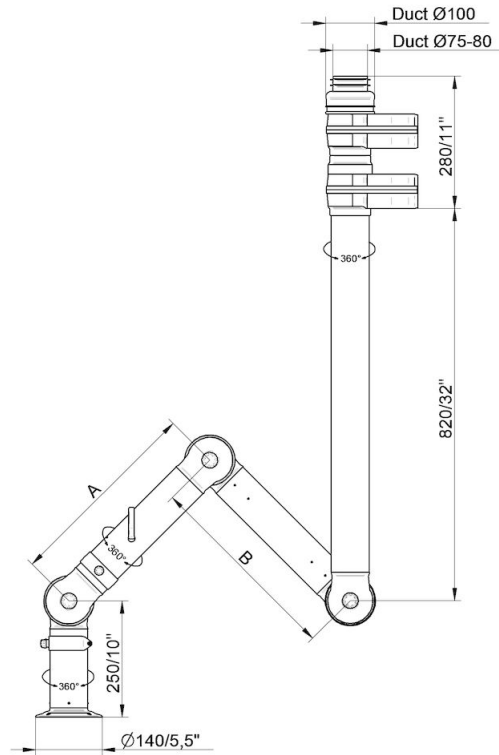
## BenchTop odsávací rameno FX32 75 Original



- FX2-ORIG-D75-L1100-nahoru-dolů  
Objednací číslo: 70602344  
Max. pracovní dosah: 1090 mm (42,9 in)  
A: 420 mm (16,5 palce)  
B: 420 mm (16,5 palce)

- FX2-ORIG-D75-L1500-nahoru-dolní  
Objednací číslo: 70602744  
Max. pracovní dosah: 1450 mm (57,1 palce)  
A: 500 mm (19,7 in)  
B: 700 mm (27,5 in)

## BenchTop odsávací rameno FX32 75 Original



FX2-ORIG-D75-L1100-Up-PLUS

Objednací číslo: 70602444

Max. pracovní dosah: 1090 mm (42,9 in)

A: 420 mm (16,5 in)

B: 420 mm (16,5 in)

• FX2-ORIG-D75-L1500-Up-PLUS

Objednací číslo: 70602844

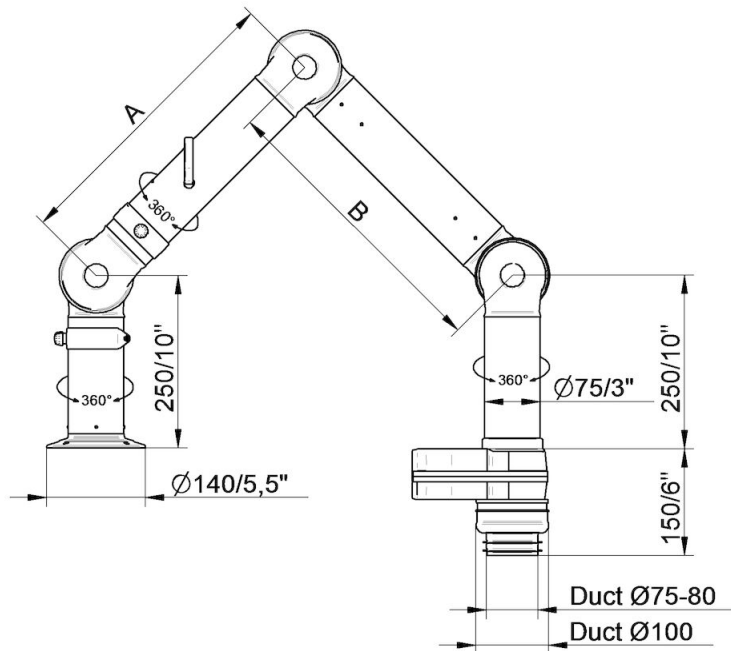
Max. pracovní dosah: 1450 mm (57,1 palce)

A: 500 mm (19,7 in)

B: 700 mm (27,5 in)



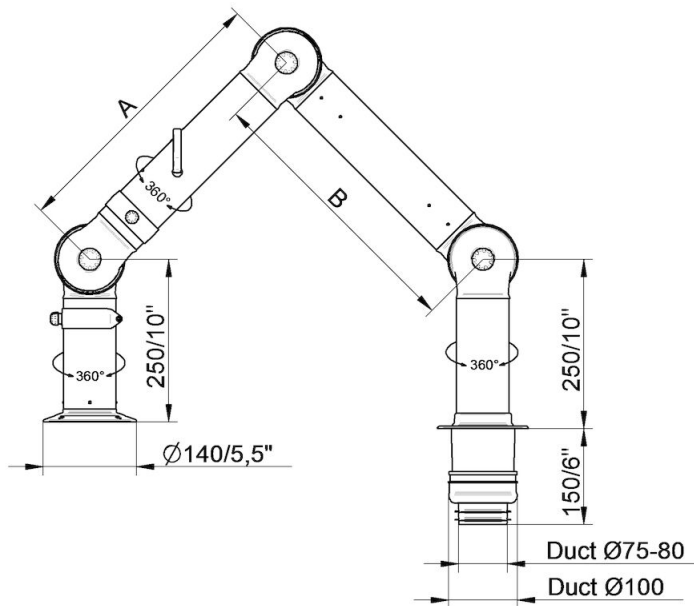
## BenchTop odsávací rameno FX32 75 Original



- FX2-ORIG-D75-L1100-dolů-dolů  
Objednací číslo: 70602544  
Max. pracovní dosah: 1090 mm (42,9 in)  
A: 420 mm (16,5 in)  
B: 420 mm (16,5 in)

- FX2-ORIG-D75-L1500-dolů-dolů  
Objednací číslo: 70602944  
Max. pracovní dosah: 1450 (57,1 palce)  
A: 500 mm (19,7 in)  
B: 700 mm (27,5 in)

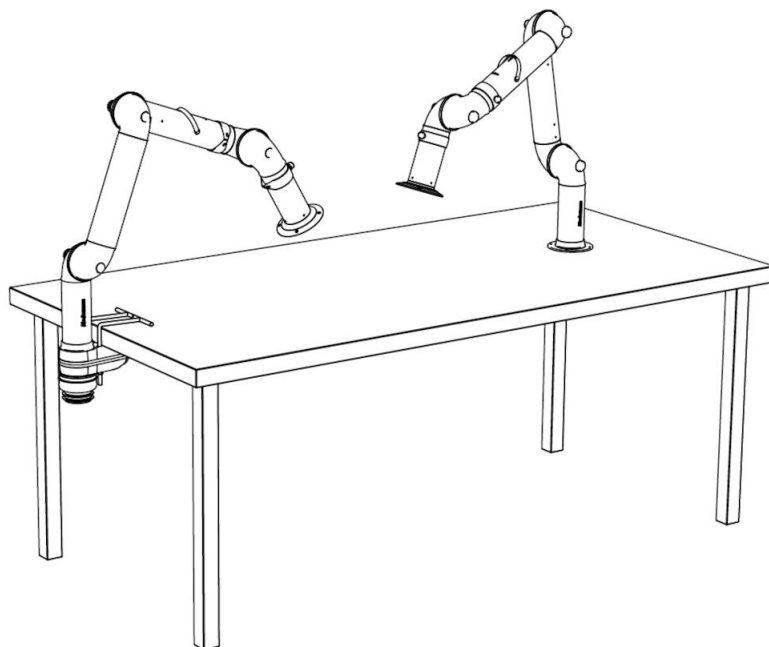
## BenchTop odsávací rameno FX32 75 Original



- FX2-ORIG-D75-L1100-Down-Through  
Objednací číslo: 70602644  
Max. pracovní dosah: 1090 mm (42,9 in)  
A: 420 mm (16,5 in)  
B: 420 mm (16,5 in)

- FX2-ORIG-D75-L1500-Down-Through  
Objednací číslo: 70603044  
Max. pracovní dosah: 1450 mm (57,1 palce)  
A: 500 mm (19,7 in)  
B: 700 mm (27,5 in)

## BenchTop odsávací rameno FX32 75 Original



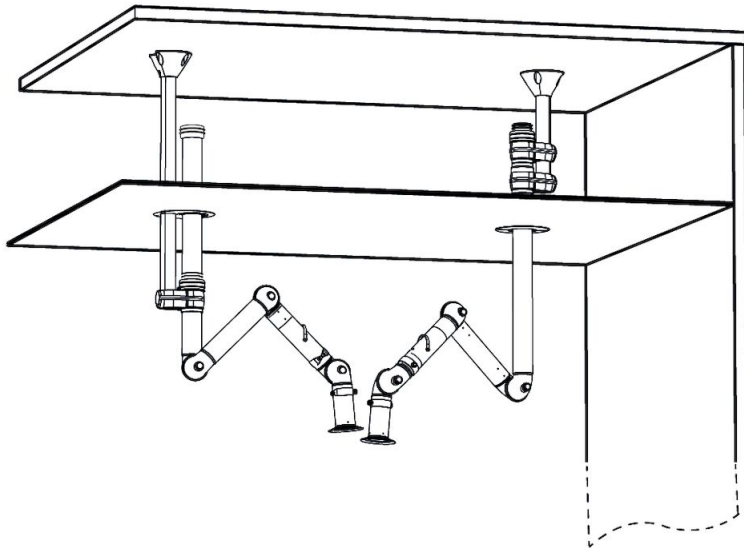
Příklady montáže BenchTop

Vlevo: FX2-dolní-dolní rameno s následujícími doplňky:

-FX2-souprava s držákem lavice-D50 / 75/100

Vpravo: FX2-dolní průchozí rameno

## BenchTop odsávací rameno FX32 75 Original



Příklad stropní montáže:

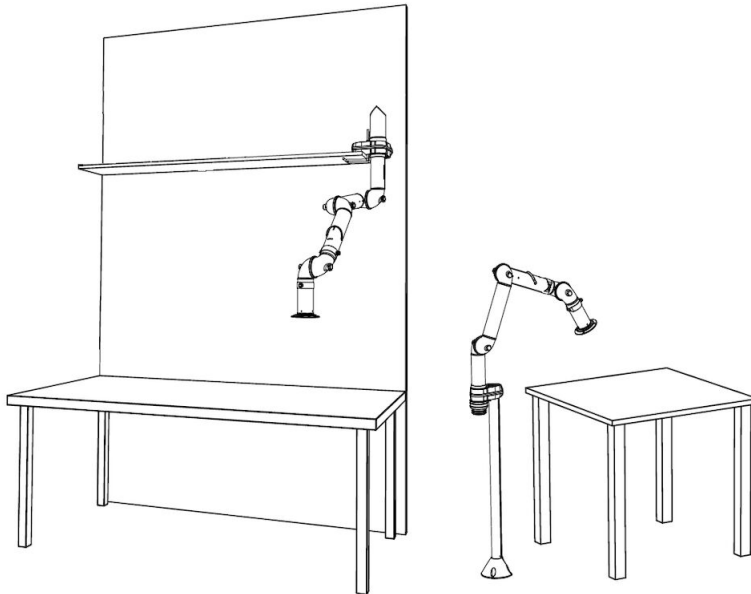
Vlevo: Rameno FX2-Up-Low s následujícími doplňky:

- FX-Classic držák
- FX-Cut2fit rozšíření-L1100
- FX2-Alu
- FX2-připojovací sada k potrubí-ORIG / CHEM-D100
- FX-Stropní krycí deska

Vpravo: Rameno FX2-Up-PLUS s následujícími doplňky:

- FX2-Bracket kit-D50 / 75/100-L500
- FX2-Stropní krycí deska-PLUS

## BenchTop odsávací rameno FX32 75 Original



Další montážní příklady:

Vlevo: Montáž police s ramenem FX2-Up-Low a následujícími doplňky:

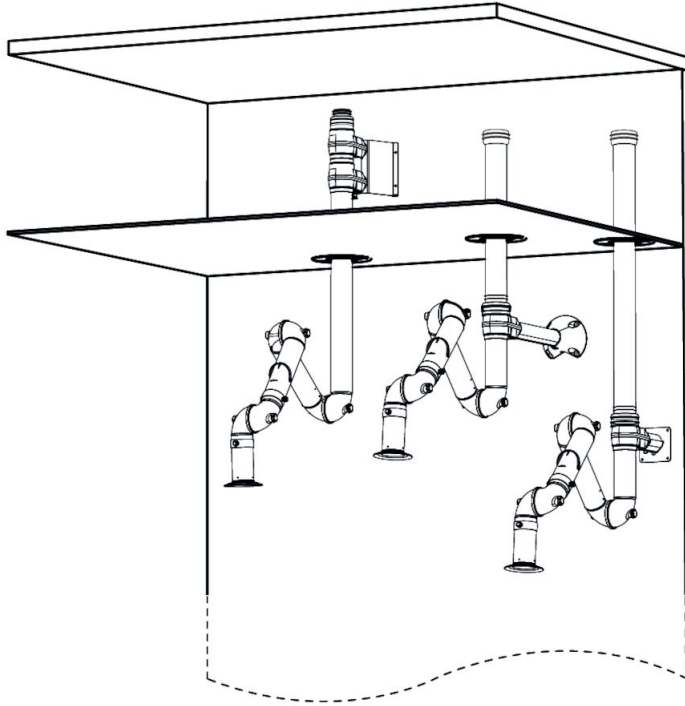
-FX2-montážní sada BenchTop

Vpravo: Montáž na podlahu s ramenem FX2-Up-Low a následujícími doplňky:

-FX-Classic držák

-FX-CutZfit prodloužení-L1100

## BenchTop odsávací rameno FX32 75 Original



Příklady montáže na zed':

Vlevo: rameno FX2-Up-PLUS s následujícími doplňky:

- FX2-Wall-P souprava BRKT-D50 / 75/100-L190
- FX2-Stropní krycí deska-PLUS

Uprostřed: rameno FX2-Up-Low s následujícími doplňky:

- FX2-Bracket kit-D50 / 75/100-L500
- FX2-Stropní krycí deska-PLUS
- FX2-Alu
- FX2-připojovací sada k potrubí-ORIG/CHEM-D100

Vpravo: Up-Low rameno s následujícími doplňky:

- FX2-Nástěnná souprava BRKT-Flat-L190-Bílá
- FX2-Stropní krycí deska-PLUS
- FX2-Alu
- FX2-připojovací sada k potrubí-ORIG / CHEM-D100