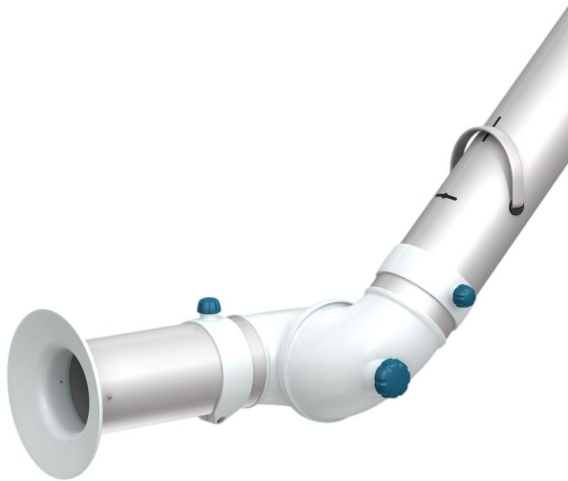


Bras d'aspiration Original FX2 75

La meilleure solution rentable pour l'extraction des polluants dangereux, pour les applications où des bras petits, flexibles et faciles à utiliser sont nécessaires.











Les bras d'aspiration Nederman FX2 sont faits de profilés en aluminium anodisé léger, avec trois joints de friction en composite réglables. Offrant force et durabilité combinée à une manipulation facile, ces bras d'extraction peuvent être utilisés dans de nombreux types d'environnement. Ils sont particulièrement adaptés aux applications nécessitant des bras de petite taille, flexibles et faciles à utiliser. Le bras d'aspiration FX2 est polyvalent robuste et fiable pour des applications où il y a peu de risques de décharges électriques ou d'attaques par des produits chimiques agressifs.

- Efficacité optimale et faible nuisance pour un environnement de travail sûr et silencieux
- Flexibilité d'installation - Fixé au plafond, au mur, au sol ou sur plan de travail
- Maniabilité - Les deux articulations les plus extérieures du bras d'aspiration peuvent pivoter jusque 360°
- La conception permet aux bras d'aspiration de bien s'adapter dans n'importe quel environnement sans compromettre sa durabilité et sa fiabilité
- Gains de temps, réduction des coûts, fiabilité pour une meilleure performance

Nom du produit	Bras d'aspiration Original FX2 75
Niveau sonore (dB(A))	58 dB(A) at 240 m ³ /h
Installation	Intérieur
Matériel	Réalisé en profilés d'aluminium anodisé Joints en PP (polypropène) Raccords de tuyaux en EPDM (caoutchouc)
Température de la fumée	max 70°C
Diamètre du bras d'extraction (mm)	75
Débit (m ³ /h)	110-240
Couleur	Aluminum and white



Bras d'aspiration Original FX2 75

[image]	Nom de la fiche technique	Longueur du bras (m)	Poids (kg)	[model]
	FX2-ORIG-D75-L1100-Haut-Faible	1,1	3,2	70602344*
	FX2-ORIG-D75-L1100-Up-PLUS	1,1	4,5	70602444**
	FX2-ORIG-D75-L1100-Bas-Faible	1,1	3,2	70602544***
	FX2-ORIG-D75-L1100-Bas-Travers	1,1	2,6	70602644****
	FX2-ORIG-D75-L1500-Haut-Faible	1,5	3,4	70602744*
	FX2-ORIG-D75-L1500-Up-PLUS	1,5	4,7	70602844**
	FX2-ORIG-D75-L1500-Bas-Faible	1,5	3,4	70602944***
	FX2-ORIG-D75-L1500-Bas-Travers	1,5	2,8	70603044****

*Up-Low

**Up-PLUS

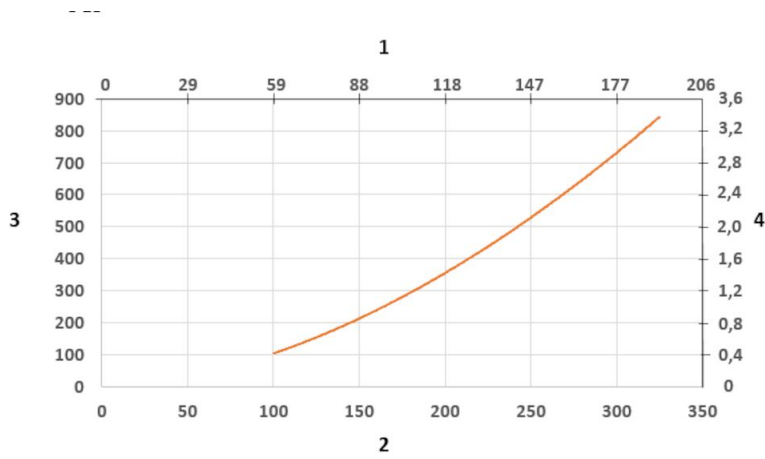
***Down-Low

****Down-Through

Bras d'aspiration Original FX2 75

	[accessory]	[partno]
	Support FX ensemble-D50/75/100-L190	70501144
	Kit support FX2 -D50/75/100-L500	70377042
	Kit SUPPORT mural FX2 -plat-L190-blanc	70377043
	Kit SUPPORT mural P FX2 -D50/75/100-L190	70377046
	Kit Support de banc FX2 -D50/75/100	70501444
	Support FX classique -D50/75/100	70501244
	Extension FX-Cut2fit L1100.	70501344
	Extension FX-Cut2fit L2200	70374600
	Plaque de recouvrement plafond FX	70502644
	Plaque de recouvrement plafond FX2 PLUS	70377045
	Hotte combinée FX-ORIGINAL-D50/75/100	70500144
	Hotte dôme FX d'origine D50/75/100	70376982
	Hotte métallique FX-ORIG/CHEM-D50/75/100	70500444
	Bride FX hotte d'origine D50/75/100	70502844
	Conduite FX2-Al -L1000-D75/100 à D100	70377058
	Conduite FX2-Al -L2000-D75/100 à D100	70377059
	Tuyau FX-D75-L3000-gris	70377098
	Tuyau FX-D100-L3000-gris	70377099
	FX2-Hose support ring-D75	70377067
	FX2-Hose support ring-D100	70377068
	Connecteur poussière FX2-ORIG/CHEM-D75	70377038

Bras d'aspiration Original FX2 75



Pressure Drop diagram:

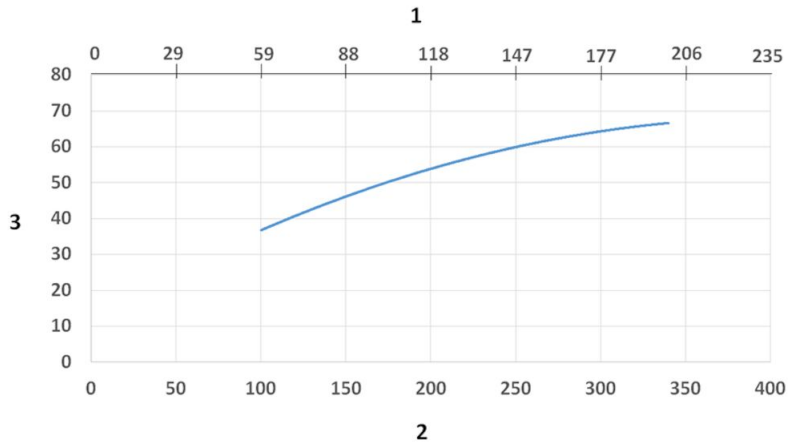
1) X- Axis: Air Flow Rate (cfm)

2) X- Axis: Air Flow Rate (m/h)

3) Y- Axis: Static Pressure Drop (Pa)

4) Y- Axis: Static Pressure Drop (in. wg.)

Bras d'aspiration Original FX2 75



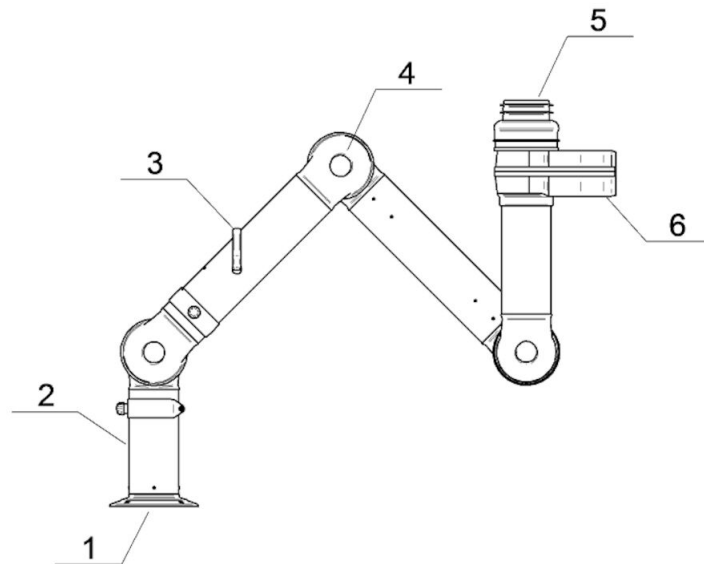
Sound Level diagram:

1) X- Axis: Air Flow Rate (cfm)

2) X- Axis: Air Flow Rate (m/h)

3) Y- Axis: Sound Pressure Level (dB) (A)

Bras d'aspiration Original FX2 75



Material:

1) Flange: PP

2) Tubes: Aluminum, anodized 10 µm

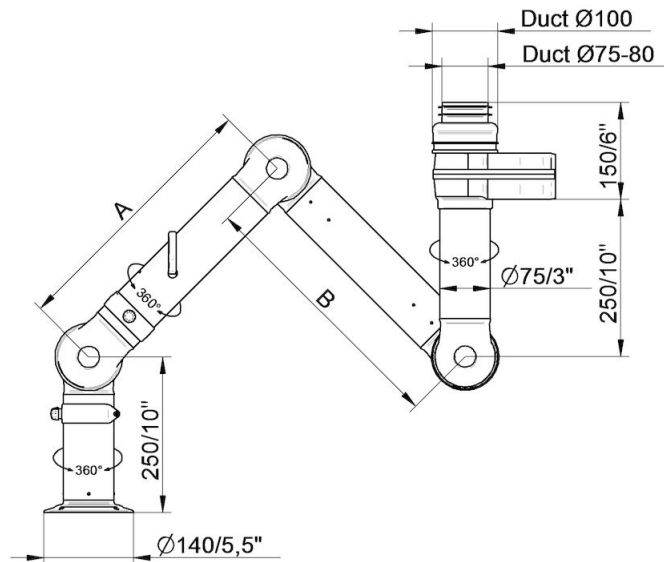
3) Damper adjustment handle: Aluminum, anodized 10 µm
Internal spring: Stainless steel
Damper blade: Conductive TP & PP plastic

4) Joints: PP with glass fibre reinforcement
Plastic rings: PP with glass fibre reinforcement
Axial locking rings: PP with glass fibre reinforcement
Adjustment knobs: PA & EDS plastic
Threaded shaft inside joints: Stainless Steel

5) Duct connector: EPDM Rubber

6) Swivel: Aluminum, powder coating
Rivets: Aluminum
Bearings swivel: PP plastic with glass fibre reinforcement

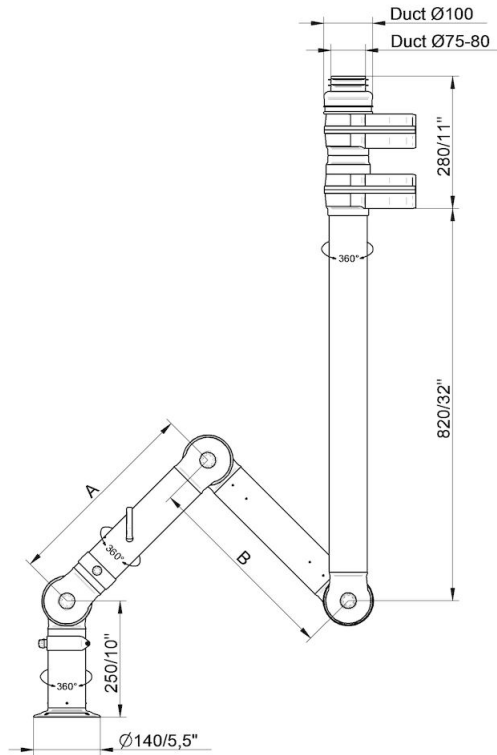
Bras d'aspiration Original FX2 75



- FX2-ORIG-D75-L1100-Up-Low
Numéro de pièce: 70602344
Max. rayon d'action: 1090 mm (42,9 in)
A: 420 mm (16,5 inch)
B: 420 mm (16,5 inch)

- FX2-ORIG-D75-L1500-Up-Low
Numéro de pièce: 70602744
Max. rayon d'action: 1450 mm (57,1 in)
A: 500 mm (19,7 in)
B: 700 mm (27,5 in)

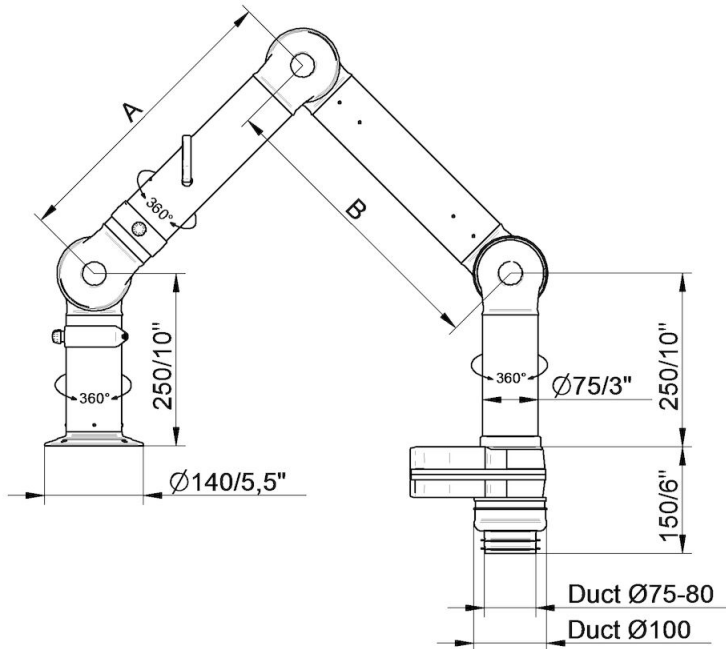
Bras d'aspiration Original FX2 75



FX2-ORIG-D75-L1100-Up-PLUS
Numéro de pièce: 70602444
Max. rayon d'action: 1090 mm (42,9 in)
A: 420 mm (16,5 in)
B: 420 mm (16,5 in)

• FX2-ORIG-D75-L1500-Up-PLUS
Numéro de pièce: 70602844
Max. rayon d'action: 1450 mm (57,1 in)
A: 500 mm (19,7 in)
B: 700 mm (27,5 in)

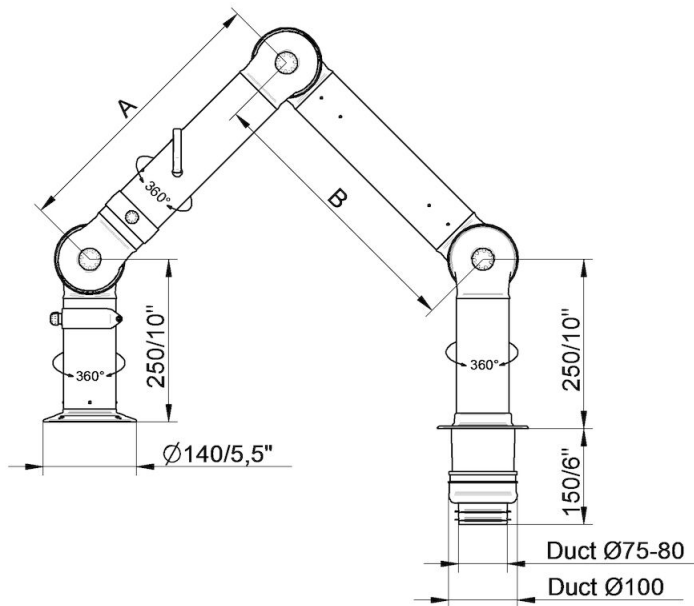
Bras d'aspiration Original FX2 75



- FX2-ORIG-D75-L1100-Down-Low
 Numéro de pièce: 70602544
 Max. rayon d'action: 1090 mm (42,9 in)
 A: 420 mm (16,5 in)
 B: 420 mm (16,5 in)

- FX2-ORIG-D75-L1500-Down-Low
 Numéro de pièce: 70602944
 Max. rayon d'action: 1450 mm (57,1 in)
 A: 500 mm (19,7 in)
 B: 700 mm (27,5 in)

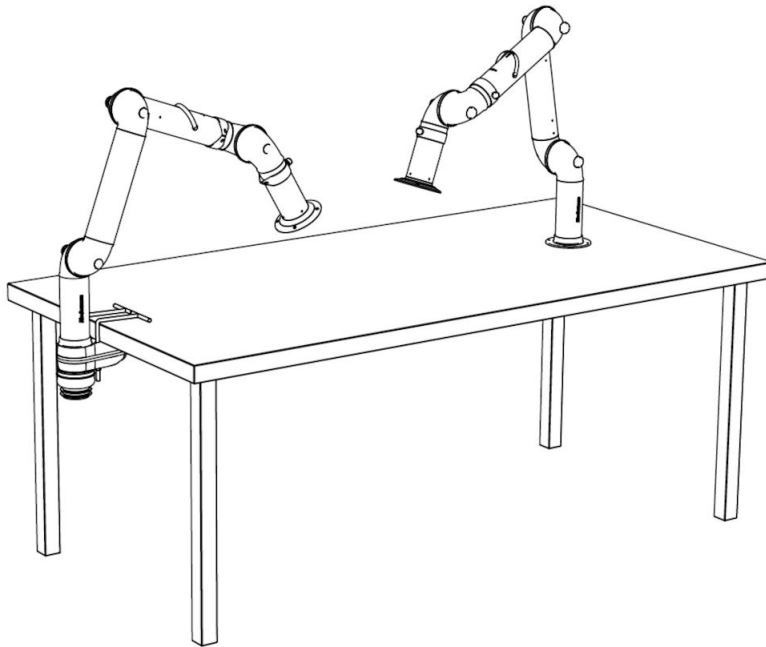
Bras d'aspiration Original FX2 75



- FX2-ORIG-D75-L1100-Down-Through
Numéro de pièce: 70602644
Max. rayon d'action: 1090 mm (42,9 in)
A: 420 mm (16,5 in)
B: 420 mm (16,5 in)

- FX2-ORIG-D75-L1500-Down-Through
Numéro de pièce: 70603044
Max. rayon d'action: 1450 mm (57,1 in)
A: 500 mm (19,7 in)
B: 700 mm (27,5 in)

Bras d'aspiration Original FX2 75



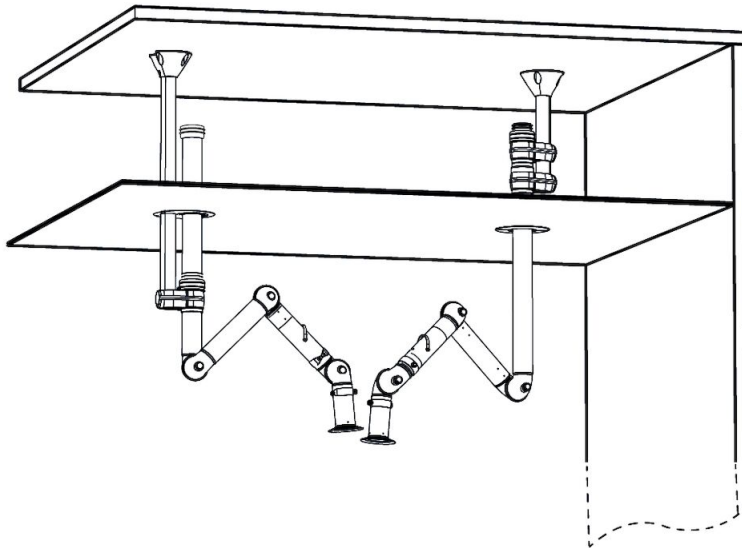
Bench mounting examples:

Left: FX2-Down-Low arm with following accessories:

-FX2-Bench bracket kit-D50/75/100

Right: FX2-Down-Through arm

Bras d'aspiration Original FX2 75



Ceiling mounting example:

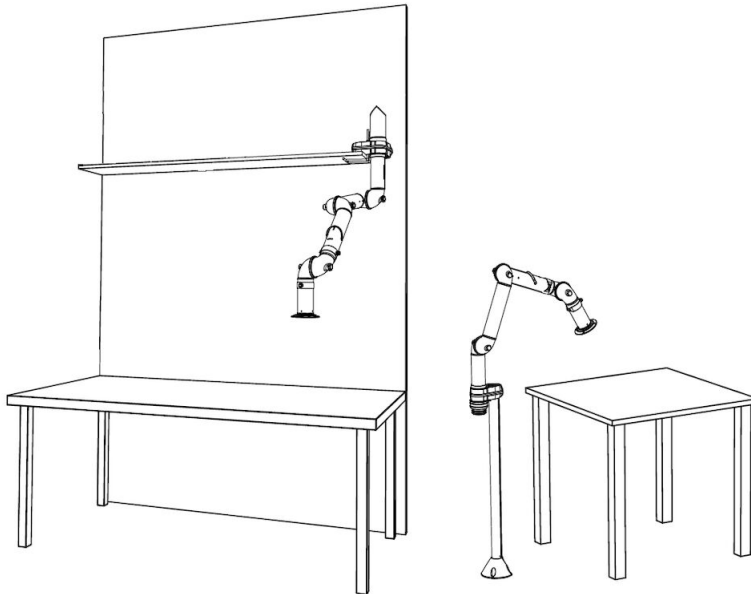
Left: FX2-Up-Low arm with following accessories:

- FX-Classic bracket
- FX-Cut2fit extension-L1100
- FX2-Alu duct
- FX2-Duct connector-ORIG/CHEM-D100
- FX-Ceiling cover plate

Right: FX2-Up-PLUS arm with following accessories:

- FX2-Bracket kit-D50/75/100-L500
- FX2-Ceiling cover plate-PLUS

Bras d'aspiration Original FX2 75



Other mounting examples:

Left: Shelf mounting with FX2-Up-Low arm and following accessories:

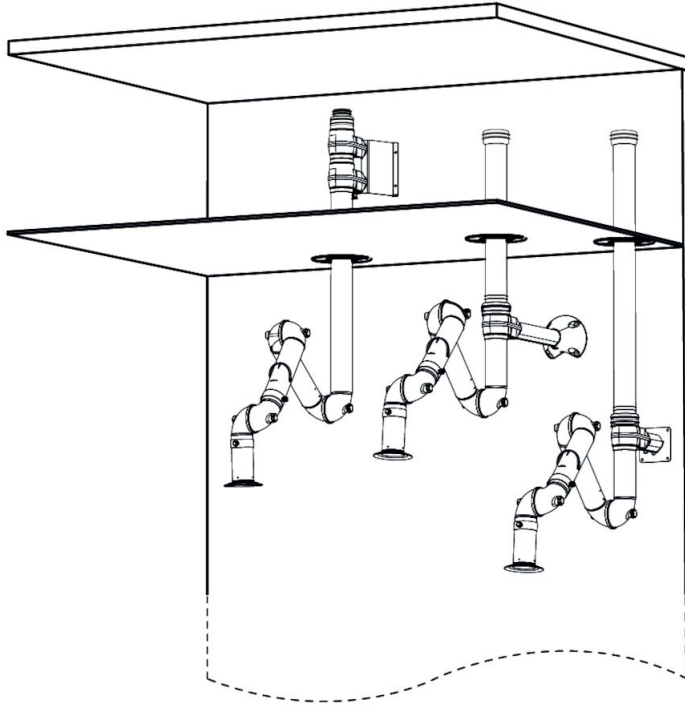
-FX2-Bench bracket kit

Right: Floor mounting with FX2-Up-Low arm and following accessories:

-FX-Classic bracket

-FX-Cut2fit extension-L1100

Bras d'aspiration Original FX2 75



Wall mounting examples:

Left: FX2-Up-PLUS arm with following accessories:

- FX2-Wall-P BRKT kit-D50/75/100-L190
- FX2-Ceiling cover plate-PLUS

Middle: FX2-Up-Low arm with following accessories:

- FX2-Bracket kit-D50/75/100-L500
- FX2-Ceiling cover plate-PLUS
- FX2-Alu duct
- FX2-Duct connector-ORIG/CHEM-D100

Right: Up-Low arm with following accessories:

- FX2-Wall BRKT kit-Flat-L190-White
- FX2-Ceiling cover plate-PLUS
- FX2-Alu duct
- FX2-Duct connector-ORIG/CHEM-D100