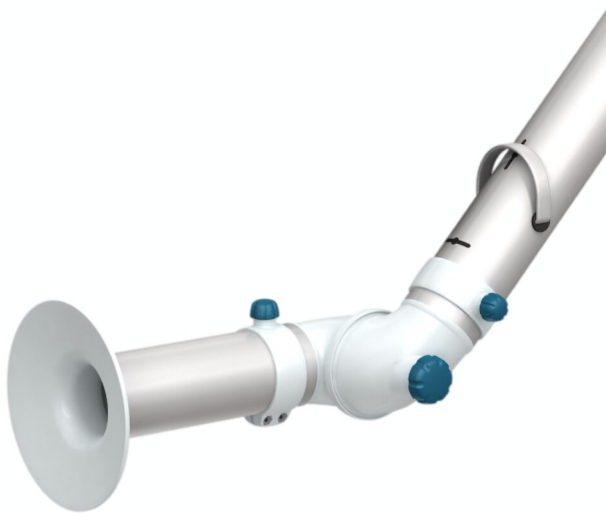


BenchTop odsávací rameno FX2 50 Original

Nejlepší a nejekonomičtější řešení pro odsávání nebezpečných vzdušných nečistot v aplikacích, kde jsou vyžadována malá, flexibilní a snadno použitelná ramena.



Ramena Nederman FX2 jsou vyrobena z lehkých eloxovaných hliníkových profilů se třemi nastavitelnými kompozitními třecími spoji. Nabízejí sílu a trvanlivost v kombinaci se snadnou manipulací, lze je použít v mnoha typech prostředí. Jsou vhodné zejména pro použití tam, kde jsou vyžadována malá, pružná a snadno ovladatelná ramena.












Robustní a spolehlivé univerzální rameno pro všeobecné aplikace, kde je malé riziko výbojů statické elektřiny nebo agresivní chemikálie.

- Optimální účinnost a nízká hlučnost zaručují bezpečné a tiché pracovní prostředí
- Montáž na strop, stěnu a podlahu nebo upevnění na pracovní desky a libovolně zkrátitelný prodlužovací profil poskytují maximální flexibilitu při instalaci
- Dva vnější klouby ramena se mohou naklánět a otáčet o 360°, což poskytuje jedinečnou manévrovatelnost
- Lehký, hladký a estetický design umožňuje, aby ramena dobře zapadla do jakéhokoli prostředí, aniž by byla ohrožena jejich trvanlivost a spolehlivost
- Vysoce integrované produkty, které šetří čas a náklady zákazníků a poskytují spolehlivost a funkčnost pro lepší výkon

Název produktu	BenchTop odsávací rameno FX2 50 Original
Hlučnost (dB(A))	60 dB(A) při 110 m ³ /h
Instalace	Vnitřní
Materiál	Trubky z eloxovaného hliníku Klouby z PP Potrubní spojky z EPDM
Teplota dýmů	max 70°C
Průměr prodlužovacího ramena (mm)	50
Průtok (m ³ /h)	50-110
Barva	Aluminum and white



BenchTop odsávací rameno FX2 50 Original

[image]	Jméno datasheetu	Délka ramena (m)	Hmotnost (kg)	[model]
	FX2-ORIG-D50-L700-Nahoru/Dolů-Krátký	0,7	1,7	70600144*
	FX2-ORIG-D50-L700-Nahoru-PLUS	0,7	2,7	70600244**
	FX2-ORIG-D50-L700-Nahoru/Dolů-Stolem	0,7	1,2	70600344*
	FX2-ORIG-D50-L1100-Nahoru-Krátký	1,1	2,3	70600444***
	FX2-ORIG-D50-L1100-Nahoru-PLUS	1,1	3,3	70600544**
	FX2-ORIG-D50-L1100-Dolů-Krátký	1,1	2,3	70600644****
	FX2-ORIG-D50-L1100-Dolů-Stolem	1,1	1,8	70600744*****
	FX2-ORIG-D50-L1500-Nahoru-Krátký	1,5	2,6	70600844***
	FX2-ORIG-D50-L1500-Nahoru-PLUS	1,5	3,6	70600944**
	FX2-ORIG-D50-L1500-Dolů-Krátký	1,5	2,6	70601044****
	FX2-ORIG-D50-L1500-Dolů-Stolem	1,5	2,1	70601144*****

*Up/Down-Low

**Up-PLUS

***Up-Low

****Down-Low

*****Down-Through

BenchTop odsávací rameno FX2 50 Original

	[accessory]	[partno]
	FX-Konzolová sada-D50/75/100-L190	70501144
	FX2-sada konzole-D50/75/100-L500	70377042
	FX-Sada nástěnné konzole- plochá-L190-bílá	70377043
	FX-Sada nástěnné konzole- D50/75/100-L190	70377046
	FX-Bench upínací sada D50/75/100	70501444
	FX-Standardní konzole-D50/75/100	70501244
	FX-Cut2fit prodloužení -L1100.	70501344
	FX-Cut2fit prodloužení-L2200	70374600
	FX-Stropní krycí deska.	70502644
	FX2-stropní kryt-PLUS	70377045
	FX-Universální dymník-ORIGINAL-D50/75/100	70500144
	FX-Kupolový dymník-ORIGINAL-D50/75/100	70376982
	FX-Kovový dymník-ORIG/CHEM-D50/75/100	70500444
	FX-Přírubový dymník -ORIGINAL-D50/75/100	70502844
	FX2-Duct connector-ORIG/CHEM-D50	70377036
	FX2-Al trubka-L1000-D50 na D77	70377056
	FX2-Al duct-L2000-D50 to D77	70377057
	FX-Hadice-D75-L3000-Šedá	70377098
	FX2-Hose support ring-D75	70377067

BenchTop odsávací rameno FX2 50 Original

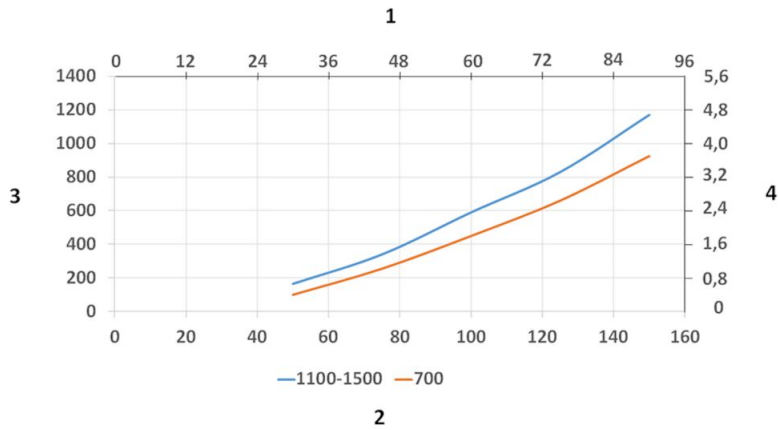


Diagram tlakové ztráty

1) X- osa: Průtok (cfm)

2) X- osa: Průtok (m/h)

3) Y-osa: statická tlaková ztráta (Pa)

4) Y-osa: statická tlaková ztráta (in. wg.)

BenchTop odsávací rameno FX2 50 Original

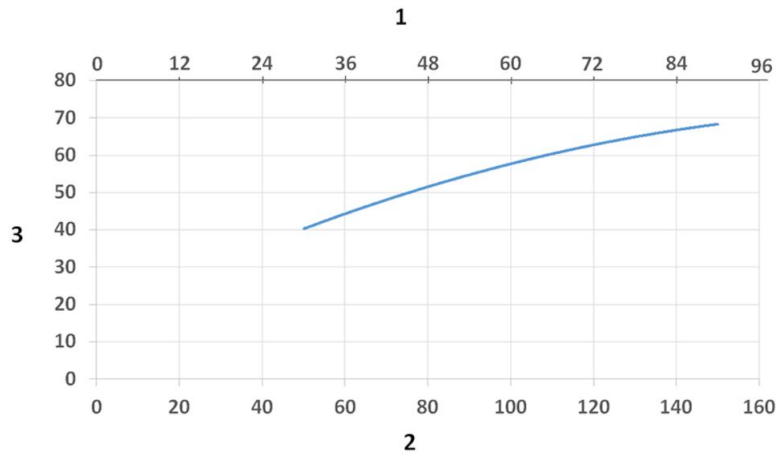


Diagram úrovně hluku

1) X- osa: Průtok (cfm)

2) X- osa: Průtok (m/h)

3) Y-osa: Hladina akustického tlaku (dB) (A)

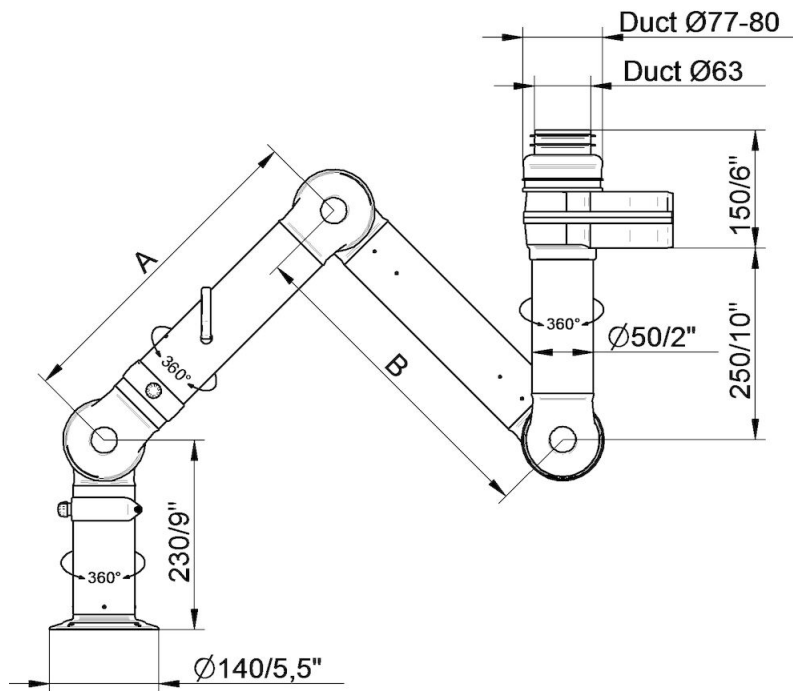
BenchTop odsávací rameno FX2 50 Original



Materiál:

- 1) Příruba: PP
- 2) Trubky: Hliník, eloxovaný 10 µm
- 3) Rukojeť pro nastavení klapky: Hliník, eloxovaný 10 µm
vnitřní pružina: ocel bez ostření
Klapka: vodivý plast TP & PP
- 4) Spojky: vyztužení skelných vláken PPS
Plastové kroužky: vyztuž ze skleněných vláken PP
Axiální pojistné kroužky: vyztuž ze skelných vláken PP
Nastavovací knoflíky: PA & EDS plast
Závitové spoje vnitřního hřídele: Nerezavějící ocel
- 5) Kabelový konektor: EPDM guma
- 6) Otáčení: hliník, práškové lakování
Nýty: hliník
Ložiska otočné: PP plastová vyztuž ze skleněných vláken

BenchTop odsávací rameno FX2 50 Original

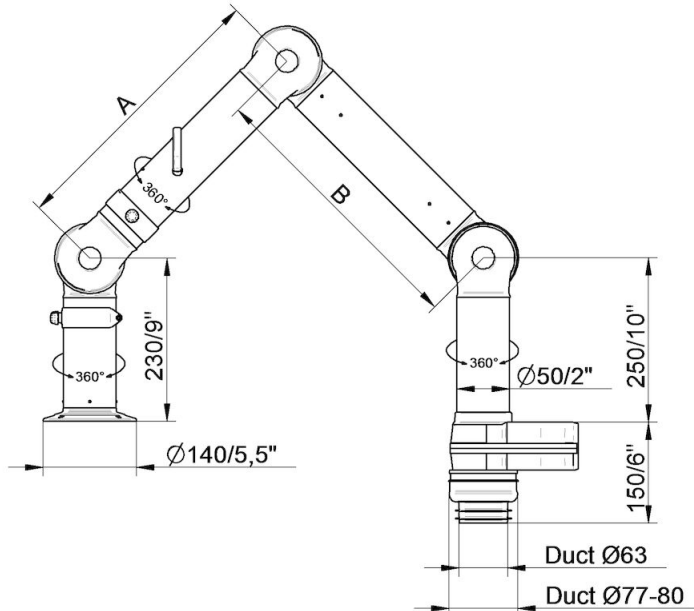


- FX2-ORIG-D50-L700-nahoru / dolů-dolů
Objednací číslo: 70600144
Max. pracovní dosah: 630 mm (24,8 in)
A: 400 mm (15,7 in)

- FX2-ORIG-D50-L1100-nahoru-dolní
Objednací číslo: 70600444
Max. pracovní dosah: 1030 mm (40,5 in)
A: 400 mm (15,7 in)
B: 400 mm (15,7 in)

- FX2-ORIG-D50-L1500-nahoru-dolů
Objednací číslo: 70600844
Max. pracovní dosah: 1430 mm (56,3 in)
A: 500 mm (19,7 in)
B: 700 mm (27,6 in)

BenchTop odsávací rameno FX2 50 Original

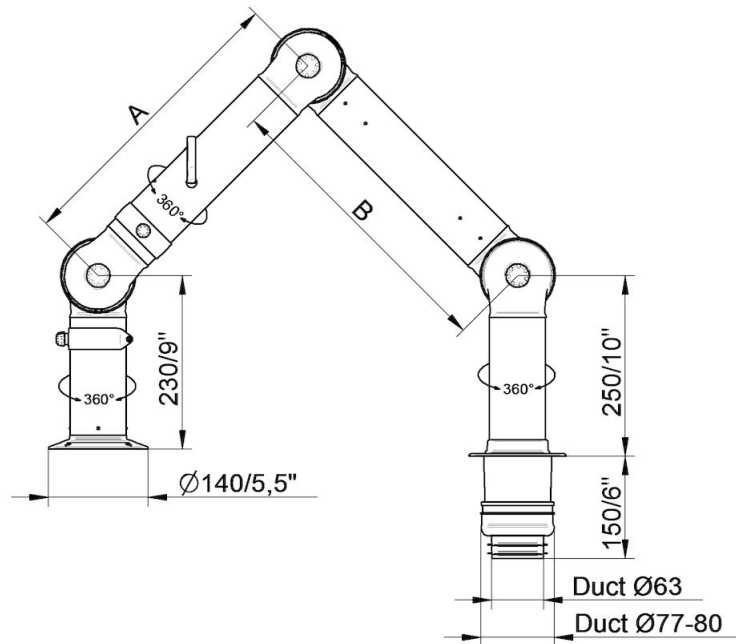


- FX2-ORIG-D50-L700-nahoru / dolů-dolů
Objednací číslo: 70600144
Max. pracovní dosah: 630 mm (24,8 in)
A: 400 mm (15,7 in)

- FX2-ORIG-D50-L1100-dolů-dolů
Objednací číslo: 70600644
Max. pracovní dosah: 1030 mm (40,5 in)
A: 400 mm (15,7 in)
B: 400 mm (15,7 in)

- FX2-ORIG-D50-L1500-dolů-dolů
Objednací číslo: 70601044
Max. pracovní dosah: 1430 mm (56,3 in)
A: 500 mm (19,7 in)
B: 700 mm (27,6 in)

BenchTop odsávací rameno FX2 50 Original



Objednáací číslo: 70600344

Max. pracovní dosah: 630 mm (24,8 in)

A: 400 mm (15,7 in)

• FX2-ORIG-D50-L1100-Down-Through

Objednáací číslo: 70600744

Max. pracovní dosah: 1030 mm (40,5 in)

A: 400 mm (15,7 in)

B: 400 mm (15,7 in)

• FX2-ORIG-D50-L1500-Down-Through

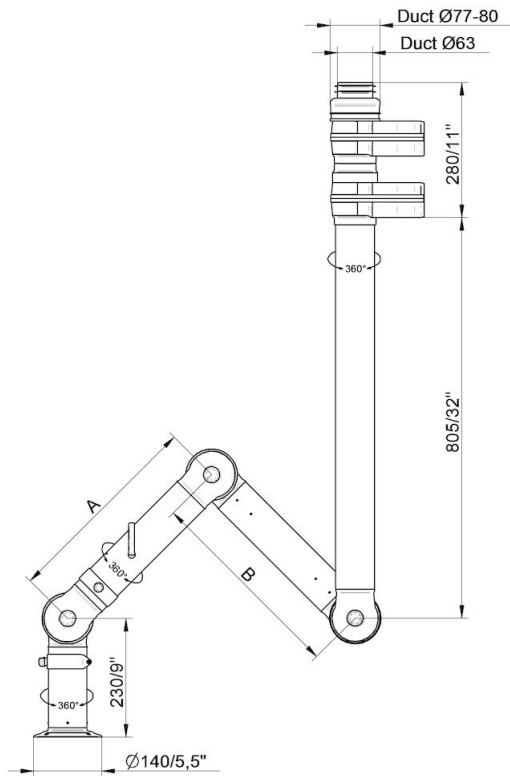
Objednáací číslo: 70601144

Max. pracovní dosah: 1430 mm (56,3 in)

A: 500 mm (19,7 in)

B: 700 mm (27,5 in)

BenchTop odsávací rameno FX2 50 Original

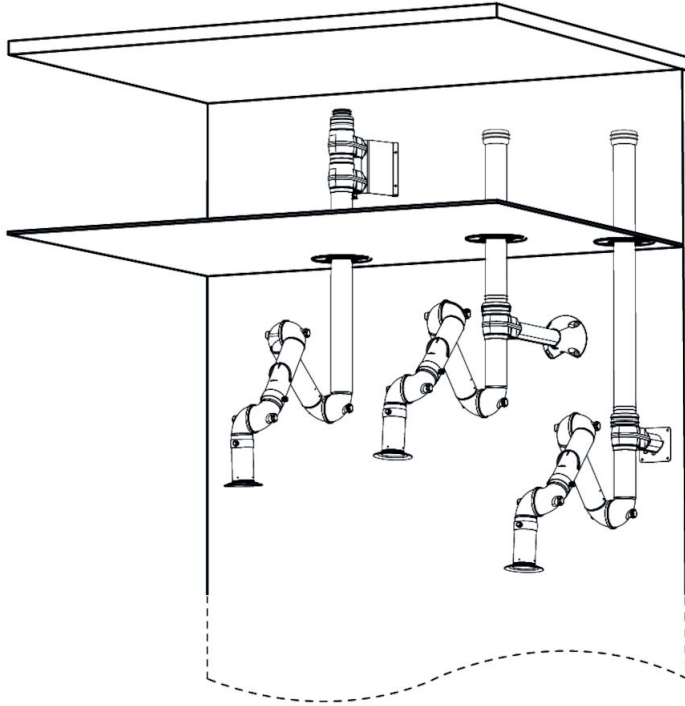


- FX2-ORIG-D50-L700-Up-PLUS
Objednací číslo: 70600244
Max. pracovní dosah: 630 mm (24,8 palce)
A: 400 mm (15,7 in)

- FX2-ORIG-D50-L1100-Up-PLUS
Objednací číslo: 70600544
Max. pracovní dosah: 1030 mm (40,5 in)
A: 400 mm (15,75 in)
B: 400 mm (15,7 in)

- FX2-ORIG-D50-L1500-Up-PLUS
Objednací číslo: 70600944
Max. pracovní dosah: 1430 mm (56,3 in)
A: 500 mm (19,7 in)
B: 700 mm (27,6 in)

BenchTop odsávací rameno FX2 50 Original



Wall mounting examples:

Vlevo: FX2-Up-PLUS rameno s following accessories:

- FX2-Wall-P BRKT sada-D50/75/100-L190
- FX2-Ceiling cover plate-PLUS

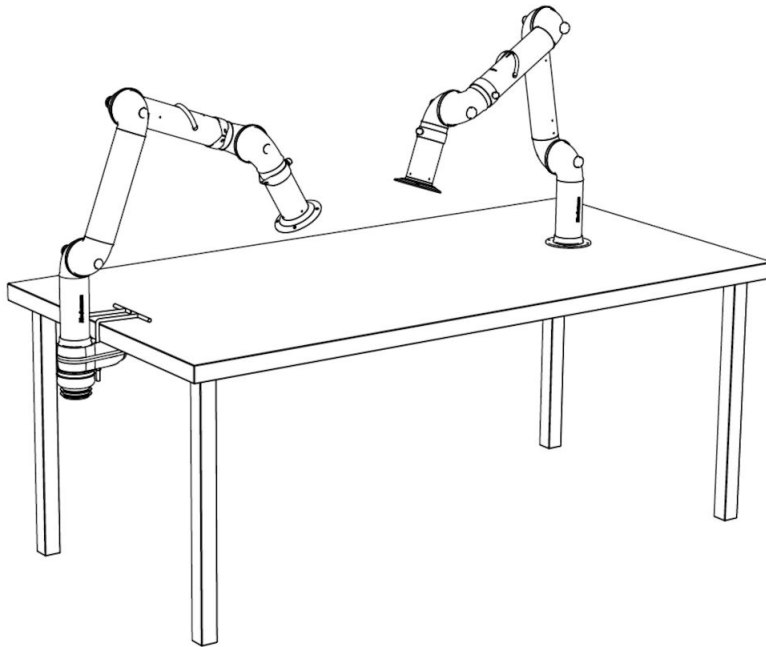
Middle: FX2-Up-Low rameno s following accessories:

- FX2-Konzola sada-D50/75/100-L500
- FX2-Ceiling cover plate-PLUS
- FX2-Alu duct
- FX2-Duct connector-ORIG/CHEM-D75

Vpravo: Nahoru -Low rameno s following accessories:

- FX2-Wall BRKT sada-Flat-L190-White
- FX2-Ceiling cover plate-PLUS
- FX2-Alu duct
- FX2-Duct connector-ORIG/CHEM-D75

BenchTop odsávací rameno FX2 50 Original



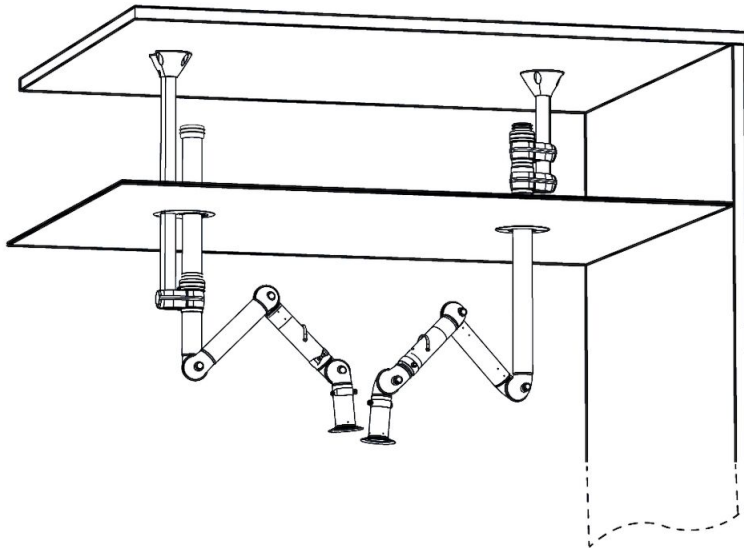
Příklady montáže BenchTop

Vlevo: FX2-dolní-dolní rameno s následujícími doplňky:

-FX2-souprava s držákem D50/75/100

Vpravo: FX2-dolní průchozí rameno

BenchTop odsávací rameno FX2 50 Original



Příklad stropní montáže:

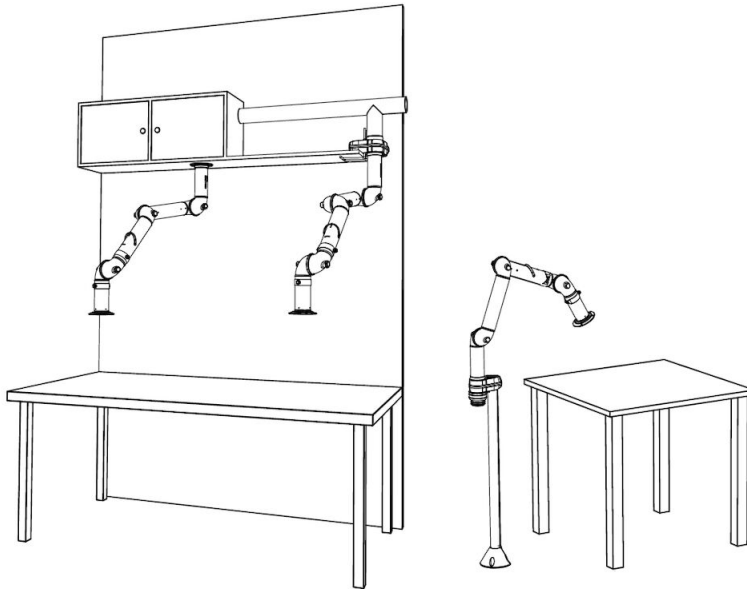
Vlevo: Rameno FX2-Up-Low s následujícími doplňky:

- FX-Classic držák
- FX-Cut2fit rozšíření-L1100
- FX2-Alu
- FX2-připojovací sada k potrubí-ORIG / CHEM-D75
- FX-Stropní krycí deska

Vpravo: Rameno FX2-Up-PLUS s následujícími doplňky:

- FX2-konzolová sada-D50 / 75/100-L500
- FX2-Stropní krycí deska-PLUS

BenchTop odsávací rameno FX2 50 Original



Další montážní příklady:

Vlevo: Montáž na skříňku s ramenem FX2-Up / Down-Through

Střední: Montáž police s ramenem FX2-Up-Low a následujícími doplňky:

-FX2-montážní sada BenchTop

Vpravo: Montáž na podlahu s ramenem FX2-Up-Low a následujícími doplňky:

-FX-Classic držák

-FX-Cut2fit prodloužení-L1100