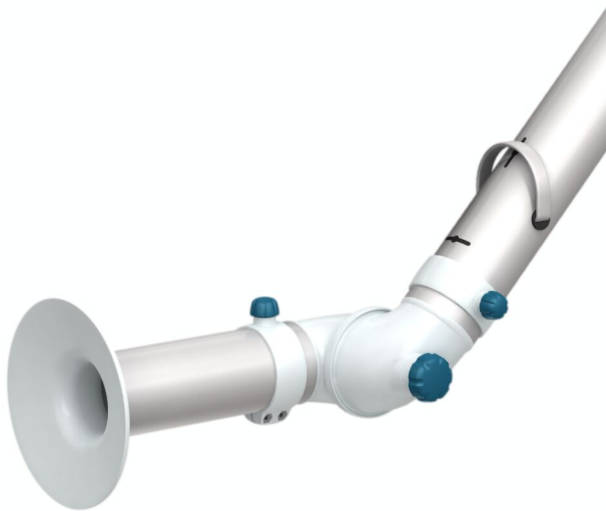


Bras d'aspiration Original FX2 50

La meilleure solution rentable pour l'extraction des polluants dangereux, pour les applications où des bras petits, flexibles et faciles à utiliser sont nécessaires.



Les bras d'aspiration Nederman FX2 sont faits de profilés en aluminium anodisé léger, avec trois joints de friction en composite réglables. Offrant force et durabilité combinée à une manipulation facile, ces bras d'extraction peuvent être utilisés dans de nombreux types d'environnement. Ils sont particulièrement adaptés aux applications nécessitant des bras de petite taille, flexibles et faciles à utiliser. Le bras d'aspiration FX2 est polyvalent robuste et fiable pour des applications où il y a peu de risques de décharges électriques ou d'attaques par des produits chimiques agressifs.

- Efficacité optimale et faible nuisance pour un environnement de travail sûr et silencieux
- Flexibilité d'installation - Fixé au plafond, au mur, au sol ou sur plan de travail
- Maniabilité - Les deux articulations les plus extérieures du bras d'aspiration peuvent pivoter jusqu'à 360°
- La conception permet aux bras d'aspiration de bien s'adapter dans n'importe quel environnement sans compromettre sa durabilité et sa fiabilité
- Gains de temps, réduction des coûts, fiabilité pour une meilleure performance

| | |
|------------------------------------|--|
| Nom du produit | Bras d'aspiration Original FX2 50 |
| Niveau sonore (dB(A)) | 60 dB(A) at 110 m ³ /h |
| Installation | Intérieur |
| Matériel | Réalisé en profilés d'aluminium anodisé Joints en PP (polypropène) Raccords de tuyaux en EPDM (caoutchouc) |
| Température de la fumée | max 70°C |
| Diamètre du bras d'extraction (mm) | 50 |
| Débit (m ³ /h) | 50-110 |
| Couleur | Aluminum and white |



Bras d'aspiration Original FX2 50

| [image] | Nom de la fiche technique | Longueur du bras (m) | Poids (kg) | [model] |
|---------|------------------------------------|----------------------|------------|---------------|
| | FX2-ORIG-D50-L700-Haut/Bas-Faible | 0,7 | 1,7 | 70600144* |
| | FX2-ORIG-D50-L700-Up-PLUS | 0,7 | 2,7 | 70600244** |
| | FX2-ORIG-D50-L700-Haut/Bas-Travers | 0,7 | 1,2 | 70600344* |
| | FX2-ORIG-D50-L1100-Haut-Faible | 1,1 | 2,3 | 70600444*** |
| | FX2-ORIG-D50-L1100-Up-PLUS | 1,1 | 3,3 | 70600544** |
| | FX2-ORIG-D50-L1100-Bas-Faible | 1,1 | 2,3 | 70600644**** |
| | FX2-ORIG-D50-L1100-Bas-Travers | 1,1 | 1,8 | 70600744***** |
| | FX2-ORIG-D50-L1500-Haut-Faible | 1,5 | 2,6 | 70600844*** |
| | FX2-ORIG-D50-L1500-Up-PLUS | 1,5 | 3,6 | 70600944** |
| | FX2-ORIG-D50-L1500-Bas-Faible | 1,5 | 2,6 | 70601044**** |
| | FX2-ORIG-D50-L1500-Bas-Travers | 1,5 | 2,1 | 70601144***** |

*Up/Down-Low

**Up-PLUS

***Up-Low

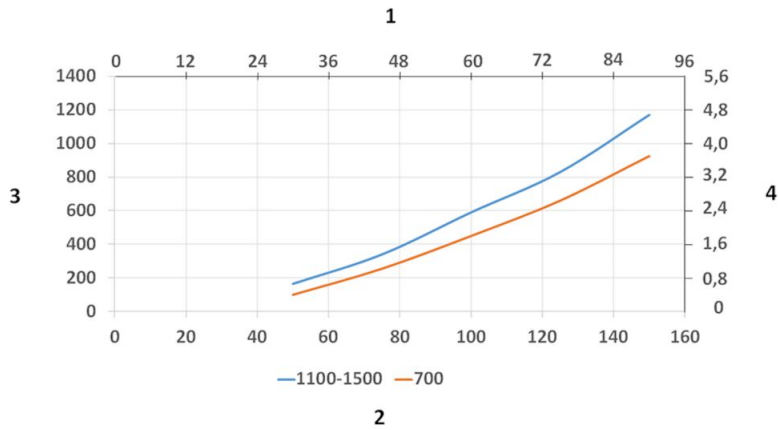
****Down-Low

*****Down-Through

Bras d'aspiration Original FX2 50

| | [accessory] | [partno] |
|---|--|----------|
|  | Support FX ensemble-D50/75/100-L190 | 70501144 |
|  | Kit support FX2 -D50/75/100-L500 | 70377042 |
|  | Kit SUPPORT mural FX2 -plat-L190-blanc | 70377043 |
|  | Kit SUPPORT mural P FX2 -D50/75/100-L190 | 70377046 |
|  | Kit Support de banc FX2 -D50/75/100 | 70501444 |
|  | Support FX classique -D50/75/100 | 70501244 |
|  | Extension FX-Cut2fit L1100. | 70501344 |
|  | Extension FX-Cut2fit L2200 | 70374600 |
|  | Plaque de recouvrement plafond FX | 70502644 |
|  | Plaque de recouvrement plafond FX2 PLUS | 70377045 |
|  | Hotte combinée FX-ORIGINAL-D50/75/100 | 70500144 |
|  | Hotte dôme FX d'origine D50/75/100 | 70376982 |
|  | Hotte métallique FX-ORIG/CHEM-D50/75/100 | 70500444 |
|  | Bride FX hotte d'origine D50/75/100 | 70502844 |
|  | FX2-Duct connector-ORIG/CHEM-D50 | 70377036 |
|  | Conduite FX2-Al -L1000-D50 à D77 | 70377056 |
|  | Conduite FX2-Al -L2000-D50 à D77 | 70377057 |
|  | Tuyau FX-D75-L3000-gris | 70377098 |
|  | FX2-Hose support ring-D75 | 70377067 |

Bras d'aspiration Original FX2 50



Pressure Drop diagram:

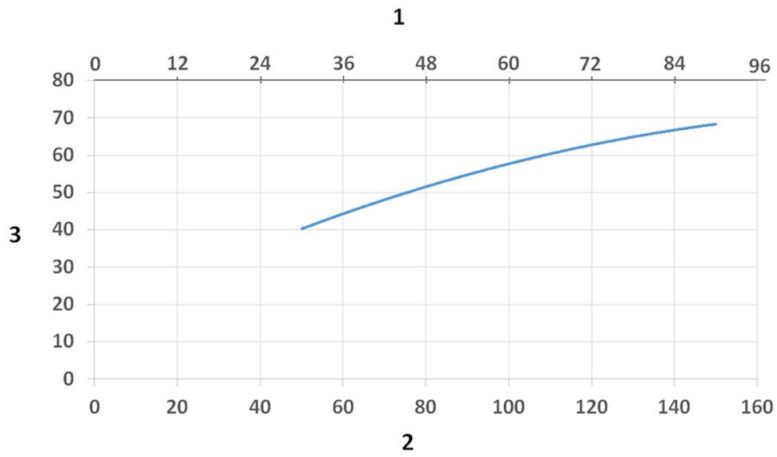
1) X- Axis: Air Flow Rate (cfm)

2) X- Axis: Air Flow Rate (m/h)

3) Y-Axis: Static Pressure Drop (Pa)

4) Y-Axis: Static Pressure Drop (in. wg.)

Bras d'aspiration Original FX2 50



Sound Level diagram:

1) X- Axis: Air Flow Rate (cfm)

2) X- Axis: Air Flow Rate (m/h)

3) Y- Axis: Sound Pressure Level (dB (A))

Bras d'aspiration Original FX2 50



Material:

1) Flange: PP

2) Tubes: Aluminum, anodized 10 µm

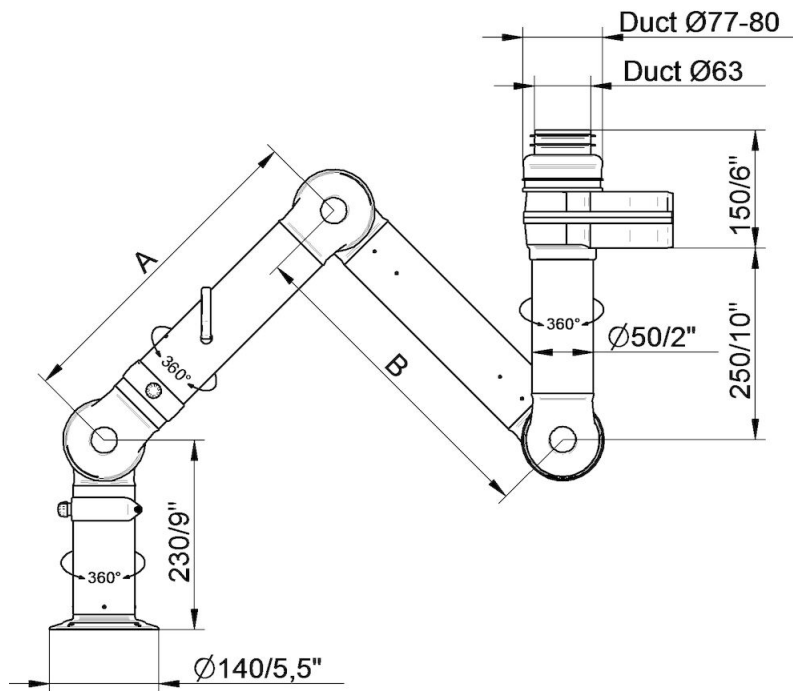
3) Damper adjustment handle: Aluminum, anodized 10 µm
Internal spring: Stainless steel
Damper blade: Conductive TP & PP plastic

4) Joints: PP with glass fibre reinforcement
Plastic rings: PP with glass fibre reinforcement
Axial locking rings: PP with glass fibre reinforcement
Adjustment knobs: PA & EDS plastic
Threaded shaft inside joints: Stainless Steel

5) Duct connector: EPDM Rubber

6) Swivel: Aluminum, powder coating
Rivets: Aluminum
Bearings swivel: PP plastic with glass fibre reinforcement

Bras d'aspiration Original FX2 50

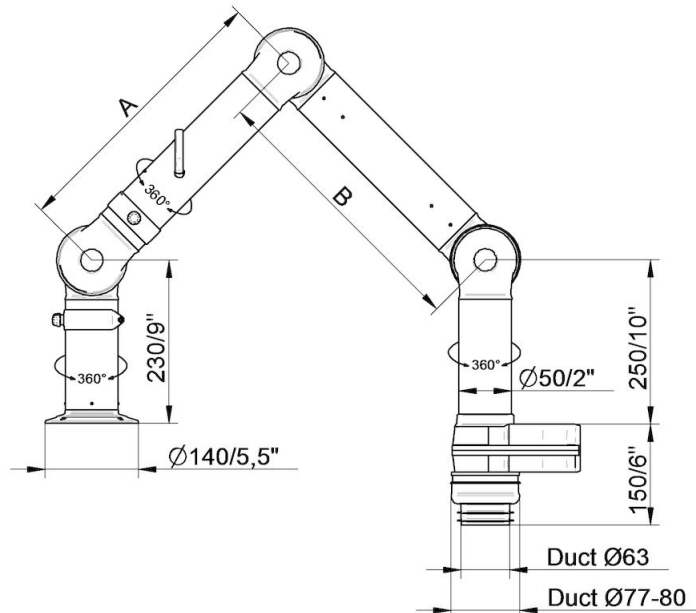


- FX2-ORIG-D50-L700-Up/Down-Low
 Numéro de pièce:: 70600144
 Max. rayon d'action: 630 mm (24,8 in)
 A: 400 mm (15,7 in)
 B: -

- FX2-ORIG-D50-L1100-Up-Low
 Numéro de pièce:: 70600444
 Max. rayon d'action: 1030 mm (40,5 in)
 A: 400 mm (15,7 in)
 B: 400 mm (15,7 in)

- FX2-ORIG-D50-L1500-Up-Low
 Numéro de pièce:: 70600844
 Max. rayon d'action: 1430 mm (56,3 in)
 A: 500 mm (19,7 in)
 B: 700 mm (27,6 in)

Bras d'aspiration Original FX2 50

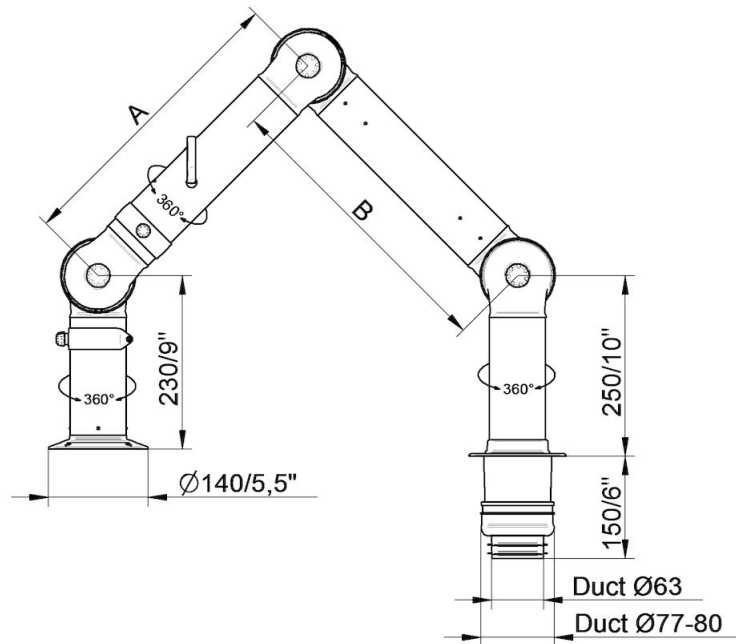


- FX2-ORIG-D50-L700-Up/Down-Low
 Numéro de pièce: 70600144
 Max. rayon d'action: 630 mm (24,8 in)
 A: 400 mm (15,7 in)
 B: -

- FX2-ORIG-D50-L1100-Up-Low
 Numéro de pièce: 70600444
 Max. rayon d'action: 1030 mm (40,5 in)
 A: 400 mm (15,7 in)
 B: 400 mm (15,7 in)

- FX2-ORIG-D50-L1500-Up-Low
 Numéro de pièce: 70600844
 Max. rayon d'action: 1430 mm (56,3 in)
 A: 500 mm (19,7 in)
 B: 700 mm (27,6 in)

Bras d'aspiration Original FX2 50

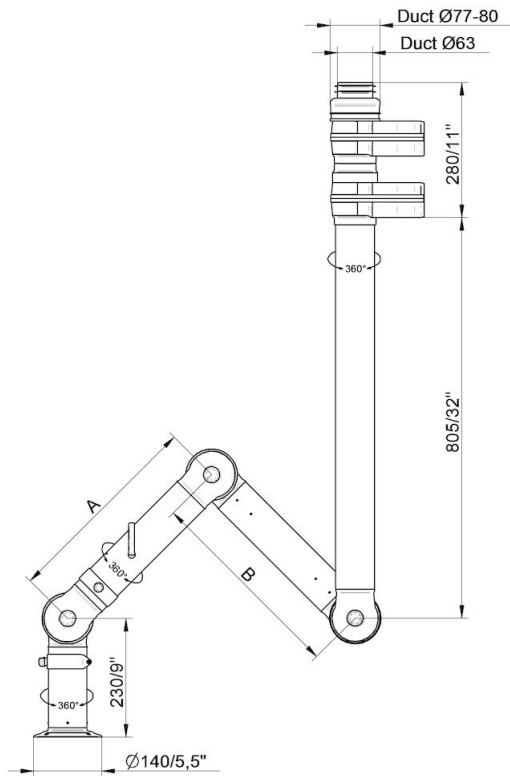


- FX2-ORIG-D50-L700-Up/Down-Through
 Numéro de pièce: 70600344
 Max. rayon d'action: 630 mm (24,8 in)
 A: 400 mm (15,7 in)
 B: -

- FX2-ORIG-D50-L1100-Down-Through
 Numéro de pièce: 70600744
 Max. rayon d'action: 1030 mm (40,5 in)
 A: 400 mm (15,7 in)
 B: 400 mm (15,7 in)

- FX2-ORIG-D50-L1500-Down-Through
 Numéro de pièce: 70601144
 Max. rayon d'action: 1430 mm (56,3 in)
 A: 500 mm (19,7 in)
 B: 700 mm (27,6 in)

Bras d'aspiration Original FX2 50

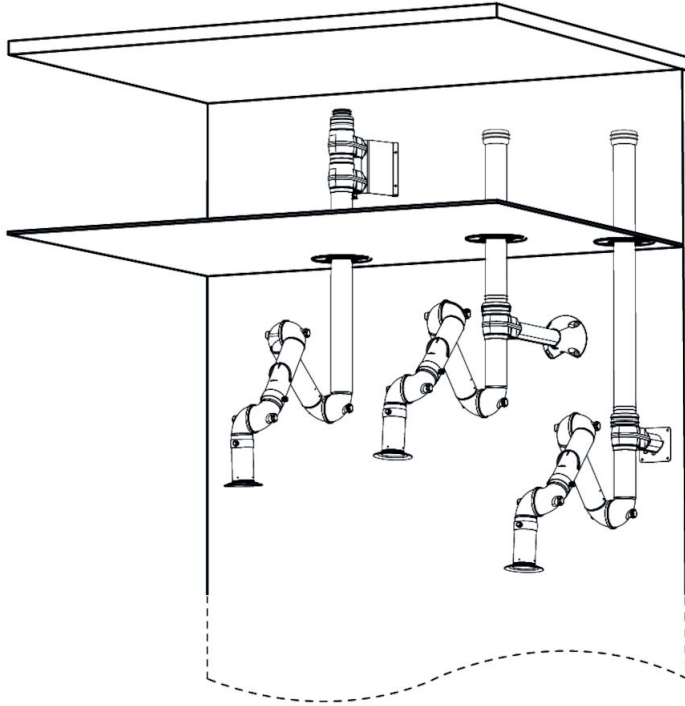


- FX2-ORIG-D50-L700-Up-PLUS
 Numéro de pièce: 70600244
 Max. rayon d'action: 630 mm (24,8 inch)
 A: 400 mm (15,7 in)

- FX2-ORIG-D50-L1100-Up-PLUS
 Numéro de pièce: 70600544
 Max. rayon d'action: 1030 mm (40,5 in)
 A: 400 mm (15,75 in)
 B: 400 mm (15,7 in)

- FX2-ORIG-D50-L1500-Up-PLUS
 Numéro de pièce: 70600944
 Max. rayon d'action: 1430 mm (56,3 in)
 A: 500 mm (19,7 in)
 B: 700 mm (27,6 in)

Bras d'aspiration Original FX2 50



Wall mounting examples:

Left: FX2-Up-PLUS arm with following accessories:

- FX2-Wall-P BRKT kit-D50/75/100-L190
- FX2-Ceiling cover plate-PLUS

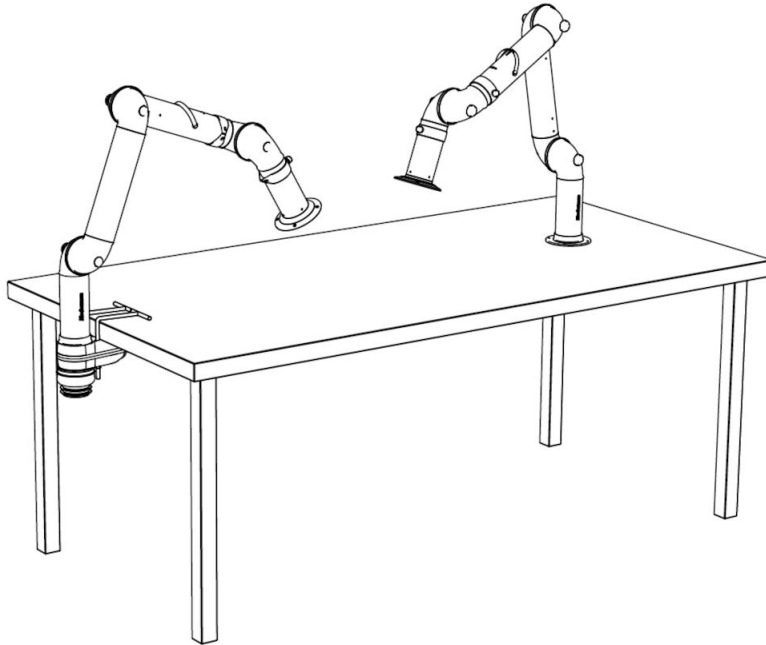
Middle: FX2-Up-Low arm with following accessories:

- FX2-Bracket kit-D50/75/100-L500
- FX2-Ceiling cover plate-PLUS
- FX2-Alu duct
- FX2-Duct connector-ORIG/CHEM-D75

Right: Up-Low arm with following accessories:

- FX2-Wall BRKT kit-Flat-L190-White
- FX2-Ceiling cover plate-PLUS
- FX2-Alu duct
- FX2-Duct connector-ORIG/CHEM-D75

Bras d'aspiration Original FX2 50



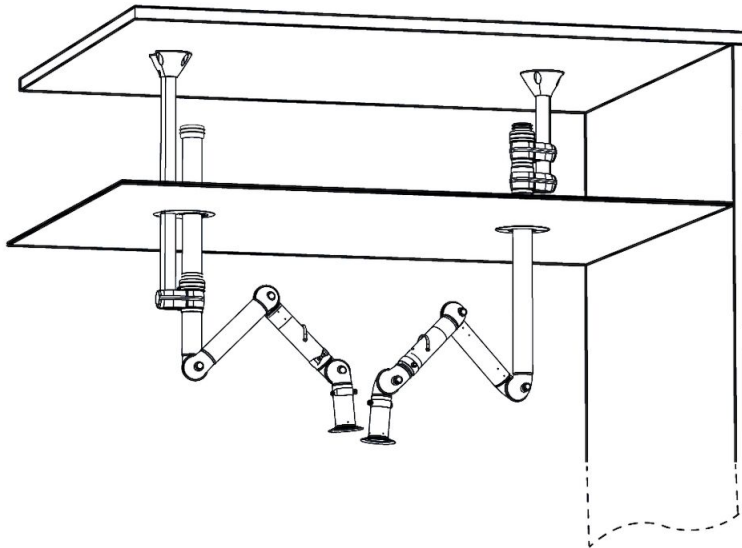
Bench mounting examples:

Left: FX2-Down-Low arm with following accessories:

-FX2-Bench bracket kit-D50/75/100

Right: FX2-Down-Through arm

Bras d'aspiration Original FX2 50



Ceiling mounting example:

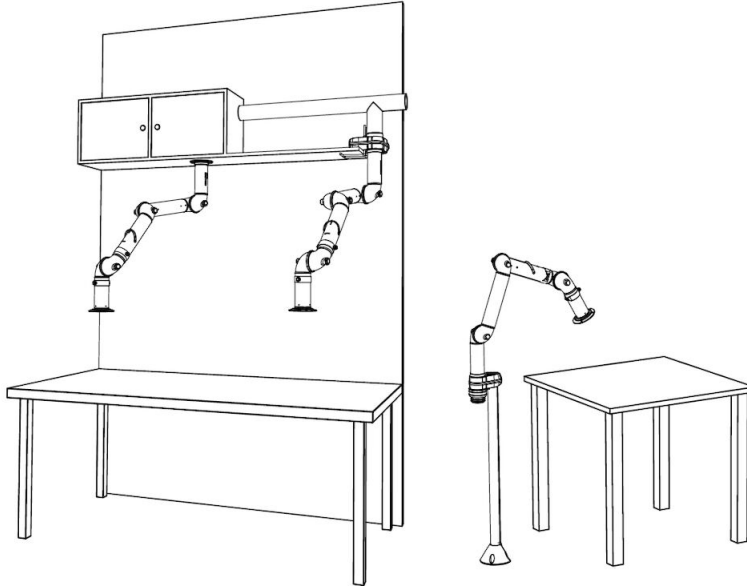
Left: FX2-Up-Low arm with following accessories:

- FX-Classic bracket
- FX-Cut2fit extension-L1100
- FX2-Alu duct
- FX2-Duct connector-ORIG/CHEM-D75
- FX-Ceiling cover plate

Right: FX2-Up-PLUS arm with following accessories:

- FX2-Bracket kit-D50/75/100-L500
- FX2-Ceiling cover plate-PLUS

Bras d'aspiration Original FX2 50



Other mounting examples:

Left: Over bench cabinet mounting with FX2-Up/Down-Through arm

Middle: Shelf mounting with FX2-Up-Low arm and following accessories:

-FX2-Bench bracket kit

Right: Floor mounting with FX2-Up-Low arm and following accessories:

-FX-Classic bracket

-FX-Cut2fit extension-L1100