

เครื่องดูดควันแบบพกพา FE 24/7 2.5

เครื่องดูดแบบเคลื่อนย้ายได้สำหรับการเชื่อมแบบต่อเนื่องและสำหรับผู้ใช้หนึ่งหรือสองราย
ดูดควันโดยตรงบนชิ้นงาน

เครื่องดูดควันแบบพกพา FE 24/7 2.5



"FE 24/7 2.5

เป็นหน่วยสูญญากาศสูงเคลื่อนที่ที่ออกแบบมาเพื่อดึงควันจากการเชื่อมต่อยางต่อเนื่องเชื่อมต่อกับไฟฉายแบบเชื่อมที่มีการสกัดแบบผสมผสาน FE 24/7 2.5 unit

จะแยกควันออกจากแหล่งกำเนิดโดยตรงสำหรับเครื่องเชื่อมหนึ่งหรือสองชิ้น ทำความสะอาดตัวกรองอัตโนมัติพัดลมด้านข้างที่มีความจุสูงและค่าพิเศษทั้งหมดที่มีให้กับ Nederman

อัปเดตด้วยฟังก์ชันเริ่มต้น /

หยุดอัตโนมัติสามารถใช้งานได้ง่ายและเพิ่มประสิทธิภาพในการใช้พลังงาน หน่วยนี้มาพร้อมกับสายไฟฟ้า 5m พร้อมปลั๊ก CEE


- ควันจะถูกดึงออกได้อย่างมีประสิทธิภาพในระหว่างการเชื่อมต่ที่ยาวนาน เพื่อให้เครื่องเป่าลมด้านข้างที่มีประสิทธิภาพและไม่ต้องดูแลรักษาอย่างต่อเนื่อง
- การปรับการไหลของอากาศได้ง่ายขึ้นอยู่กับการใช้งานช่วยเพิ่มประสิทธิภาพการผลิตและประสิทธิภาพการใช้พลังงาน
- การทำความสะอาดไส้กรองที่มีประสิทธิภาพและอัตโนมัติช่วยยืดอายุการใช้งานของตัวกรองได้ยาวนานขึ้นสำหรับค่าใช้จ่ายในการดำเนินงานต่ำ
- กับดักประกายไฟช่วยปกป้อง FE 24/7 จากประกายไฟและลดความเสี่ยงที่จะเกิดความเสียหายกับไส้กรอง
- อากาศที่ผ่านการกรองสามารถหมุนเวียนได้แม้กระทั่งเมื่ออนุภาคมาจากหลักอัลลอยด์สูง เครื่องนี้ได้รับการรับรองมาตรฐาน W3 (EN 15012)

Product name	เครื่องดูดควันแบบพกพา FE 24/7 2.5
Noise level (dB(A))	73
Filter efficiency (%)	99
Installation	ในอาคาร
Material	แผ่นโลหะ
Filter cleaning method	[CompressedAir]
Application	ควัน
Working pressure (kPa)	37,5
Max Airflow (m3/h)	270
Filter Area (m²)	5
Power Voltage (V)	400
Frequency (Hz)	50 / 60
No of phases	3
Filter type	ไส้กรองแบบดัด
Number of filter elements	1
Filter material	Polyester
Electric plug	ยุโรป (CEE 7/2 P+E)
Noise level (dB(A))	73
Weight (kg)	59
Power (kW)	2,5

เครื่องดูดควันแบบพกพา FE 24/7 2.5

ควัน

เครื่องดูดควันแบบพกพา FE 24/7 2.5

รูปภาพ	Description	รุ่น
	FE 24/7 2.5 kW 3-phase 400V 50 Hz	55999401

เครื่องดูดควันแบบพกพา FE 24/7 2.5

อุปกรณ์เสริม		หมายเลขชิ้นส่วน
	Blanking plates FE24/7	55999436

เครื่องดูดควันแบบพกพา FE 24/7 2.5



Accessories configuration for one user, 45mm welding machine connection.

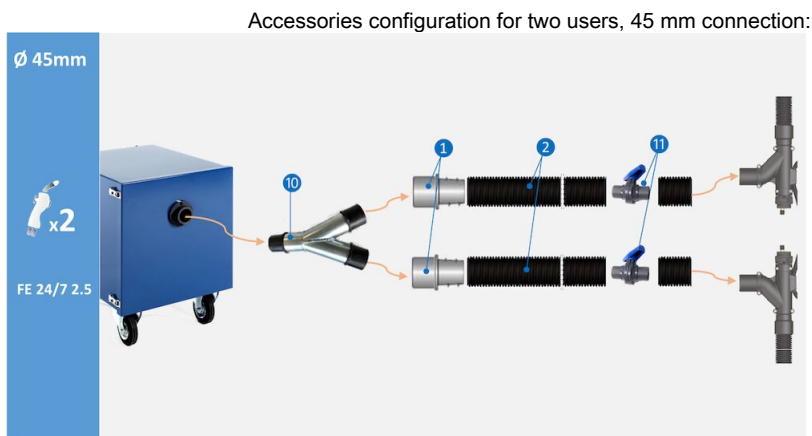
- (1) Hose Coupler M50-44P, art.no. 55999418
- (2) Hose Superflex Ø45mm Black 5m, art.no. 55999411
- (3) Nozzle TM-200 Funnel, art.no. 55999413
- (13) Sensor Clamp with plug for automatic start/stop, art.no. 55999410

เครื่องดูดควันแบบพกพา FE 24/7 2.5



Accessories configuration for one user, 50mm welding machine connection.

- (4) Hose Coupler M50-50P, art.no. 55999416
- (5) Hose PE-51 L=5m, art.no. 55999412
- (6) Hose Coupler F50-50P, art.no. 55999417
- (7) Nozzle CWN-S 105/50 Silencer, art.no. 55999415
- (8) Nozzle CWN-S 105/50L Silencer, art.no. 55999414
- (9) Magnetic foot for nozzle CWN-S, art.no. 55999419
- (13) Sensor Clamp with plug for automatic start/stop, art.no. 55999410

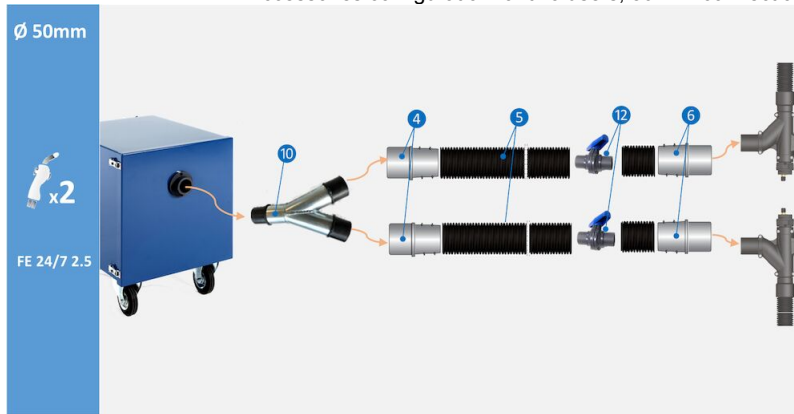


Accessories configuration for two users, 45mm welding machine connection.

- (10) Branch 50/50/50, art.no. 55999420
- (1) Hose Coupler M50-44P, art.no. 55999418
- (2) Hose Superflex Ø45mm Black 5m, art.no. 55999411
- (11) Ball valve 44mm, art.no. 55999422

เครื่องดูดควันแบบพกพา FE 24/7 2.5

Accessories configuration for two users, 50 mm connection:



Accessories configuration for two users, 50mm welding machine connection.

- (10) Branch 50/50/50, art.no. 55999420
- (4) Hose Coupler M50-50P, art.no. 55999416
- (5) Hose PE-51 L=5m, art.no. 55999412
- (12) Ball valve 51mm, art.no. 55999421
- (6) Hose Coupler F50-50P, art.no. 55999417

