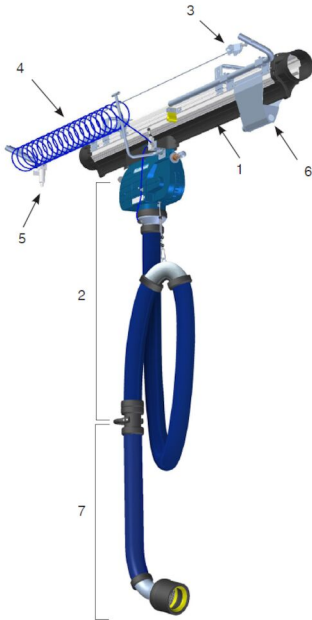


Pneumatisches Kanalsystem (PRS)

Absaugsystem für Bereitschaftsstationen



1. Rail 920, 2. Trolley and hose incl internal pneumatic hose and disconnection trigger, 3. Wire kit, 4. Pneumatic hose, 5. Compressed Air filter, 6. End Stop Complete, 7. Nozzle kit

Das pneumatik Kanalsystem – PRS ist ein vollautomatisches Abgasabsaugsystem mit hoher Kapazität für bis zu vier Einsatzfahrzeuge pro Stellplatz.


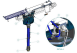


Das System basiert auf einer Tülle, die durch Druckluft erweitert wird, so dass sich die Tülle eng um den Auspuff schließt und diesen abdichtet. PRS wird mit einer Auswahl aus zwei verschiedenen Tüllengrößen angeboten, um die gebräuchlichsten Auspuffrohre abzudecken. Eine einstellbare Sicherheitskupplung macht den Wechsel der Tüllen im Handumdrehen möglich.

- Kapazität: bis zu 4 Fahrzeug/System
- Normale Austrittsgeschwindigkeit bis 25 km/h
- Für rückfahrende oder durchfahrende Fahrzeuge
- Sicherheitskupplung zum Schutz vor Betriebsfehlern
- Passende Düse für viele Fahrzeugtypen

Produktname	Pneumatisches Kanalsystem (PRS)
Installation	im Gebäude
Erklärung zu technischen Daten	Kompletter Düsensatz (8) mit Düse, unterem Absaugschlauch, unterem integriertem Pneumatikschlauch und Sicherheitskupplung (Stecker 9b).



Pneumatisches Kanalsystem (PRS)

Bild	Beschreibung	Durchmesser, Schlauch (mm)	Schlauchlänge (m)	Modell
	Pneumatische Ansaugereinheit 920/1500 mit NTP Schlauch	100	5	20913820
	Pneumatische Ansaugereinheit 920/1500	150	5	20918320
	Abgastülle für Abgasrohr Ø 50 - 85 mm, Grifflänge 100 mm, mit NR-CP Schlauch	100	1	20869061*
	Abgastülle für Abgasrohr Ø 70 - 125 mm, Grifflänge 120 mm, mit NR-CP Schlauch	100	1	20869161*

*Kompletter Düsensatz (8) mit Düse, unterem Absaugeschlauch, unterem integriertem Pneumatikschlauch und Sicherheitskupplung (Stecker 9b).

Pneumatisches Kanalsystem (PRS)

Zubehör		Artikelnummer
	Rohranschluss oben, Ø200 für 920	20374246
	Funksender Fahrzeuge GHz	20376723
	Funkempfänger GHz	20376724
	Handheld radio transmitter GHz	20376725
	Druckluft-Filter, autom. 0,1 bar	20375252*
	Überschubbegrenzer 50-90mm (2 St.)	20375139
	Überschubbegrenzer (2pcs)90-130mm	20375140
	Überschubbegrenzer 124/175 System P	20375456
	Trolley-Rücklaufeinheit 920/1500	20801144
	Saugschlitzkanal System 920 L= 5,0 m (17´)	20916120**
	Saugschlitzkanal System 920 L= 12,5 m (41´)	20916420**
	Saugschlitzkanal System 920 L= 22,5 m (74´)	20916820**
	Saugschlitzkanal System 920 L= 10,0 m (33´)	20916320**
	Saugschlitzkanal System 920 L= 25,0 m (82´)	20916920**
	Saugschlitzkanal System 920 L= 27,5 m (90´)	20917020**
	Saugschlitzkanal System 920 L= 20,0 m (66´)	20916720**
	Saugschlitzkanal System 920 L= 30,0 m (99´)	20917120**
	Saugschlitzkanal System 920 L= 7,5 m (25´)	20916220**
	Saugschlitzkanal System 920 L= 17,5 m (57´)	20916620**
	Saugschlitzkanal System 920 L= 35,0 m (115´)	20917220**
	Saugschlitzkanal System 920 L= 15,0 m (50´)	20916520**
	Endanschlag, komplett	20373836

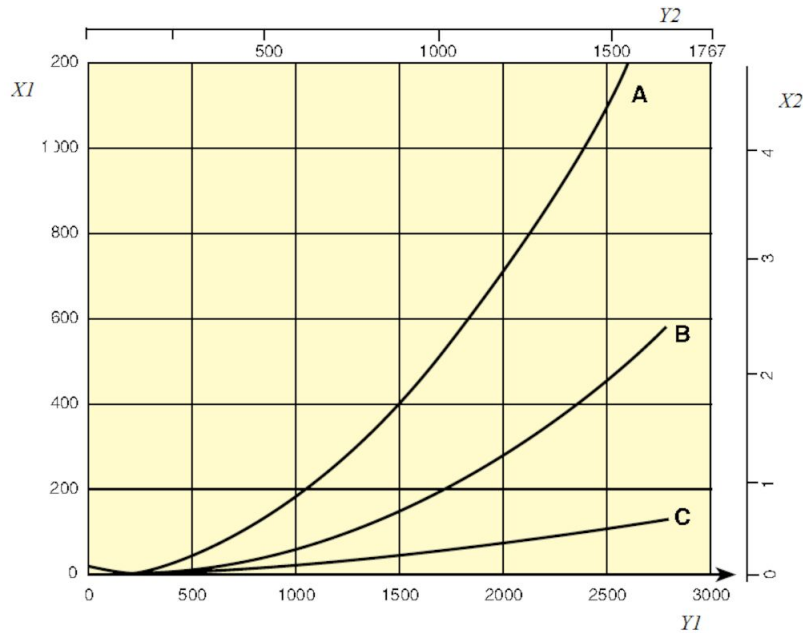
Pneumatisches Kanalsystem (PRS)

Zubehör		Artikelnummer
	Pneumatisch Ø 8/6 Spiralschlauch Ø 150 Länge 50 m	20912720
	Draht-Set für pneum. Spiralschlauch	20912920

*Druckluftfilter, Verwendung gemäß DIN ISO 8573-1, Klasse 5/5/4.

**Komplett mit Abhängungsteile, Kammverbinder, Gummidichtungen, Enddeckel und Endanschlägen.

Pneumatisches Kanalsystem (PRS)



Pressure drop 920 Rail

X1 = Pressure, Pa

Y1 = Air flow, m³/h

X2 = Pressure, in. w.g.

Y2 = Airflow, CFM

A = Top connection, Ø200 mm

B = Side connection, Ø160 mm

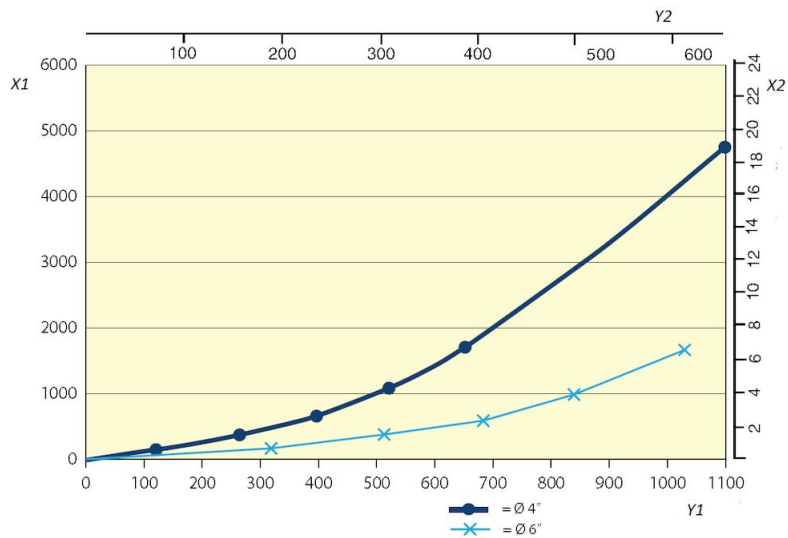
C = Rail 920, per metre (Pa/m)

Airflow recommendations:

Car: 400 - 600 m³/h (235 - 350 cfm)

Truck/Bus: 1000 - 1200 m³/h (590 - 700 cfm)

Pneumatisches Kanalsystem (PRS)



Pressure drop pneumatic suction unit North American versions

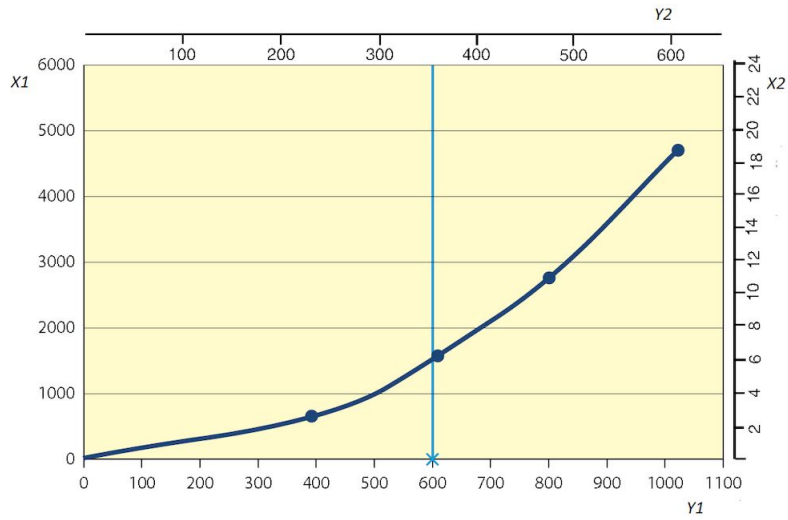
X1= Pressure, Pa

Y1 = Air flow, m³/h

X2 = Pressure, in. w.g.

Y2 = Airflow, CFM

Pneumatisches Kanalsystem (PRS)



Pressure drop pneumatic suction unit international version, ø 4"

X1 = Pressure, Pa

Y1 = Air flow, m³/h

X2 = Pressure, in. w.g.

Y2 = Airflow, CFM