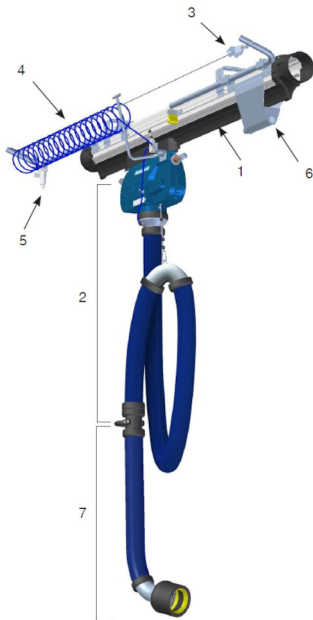


Système de rail pneumatique (PRS)

Système d'extraction des gaz d'échappement pour les centres de secours



1. Rail 920, 2. Trolley and hose incl internal pneumatic hose and disconnection trigger, 3. Wire kit, 4. Pneumatic hose, 5. Compressed Air filter, 6. End Stop Complete, 7. Nozzle kit

Le système de rampe pneumatique (PRS) est un système d'extraction des gaz d'échappement haute capacité, entièrement automatique pouvant accueillir jusqu'à 4 véhicules d'urgence par poste. Ce système se base sur un embout qui se dilate sous l'effet de l'air comprimé, fixant et créant ainsi l'étanchéité de l'embout autour du pot d'échappement. Le PRS est fourni avec des embouts de tailles différentes afin de s'adapter aux types de pots d'échappement les plus courants. Un système d'accouplement rapide rend le remplacement de l'embout simple.

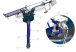
- Capacité : jusqu'à quatre véhicules de secours par système
- Vitesses de sortie normale: jusqu'à 25 km/h
- Pour les casernes de pompiers existantes ou en cours de construction
- Pour le passage en marche avant ou arrière des véhicules
- Purge d'air pour des sorties rapides et sûres
- Système d'accouplement de sécurité
- Embouts adaptés à tous types de véhicules
- Partie rugueuse pour une manutention ergonomique
- Gaine d'extraction avec flexible pneumatique interne
- Capteur de pression à réaction rapide et étalonnage facile

- Capacity up to 4 vehicles per system
- Normal exit speed up to 25 km/h, 15 mph
- For back-in or drive-through vehicles
- Safety coupling in case of faulty operation
- Nozzles to suit various types of vehicles



| | |
|----------------------|-----------------------------------|
| Nom du produit | Système de rail pneumatique (PRS) |
| Installation | Intérieur |
| Diamètre, tuyau (mm) | 100 |
| Hose length (m) | 5 |



Systeme de rail pneumatique (PRS)

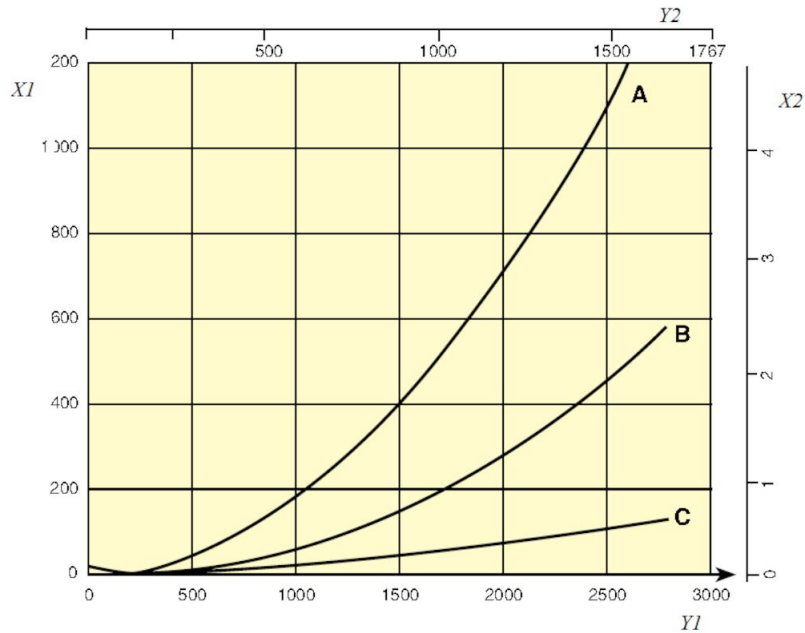
| [image] | Nom de la fiche technique | [model] |
|---|--|----------|
|  | Unité d'aspiration pneumatique 920/1500 avec tuyau NTP | 20913820 |

Systeme de rail pneumatique (PRS)

| | [accessory] | [partno] |
|---|-------------------------------------|-----------|
|  | Rail d'échappement 920 L=7,5 m (25) | 20916220* |
|  | Fin de course entière | 20373836 |

*Complet avec pièces de suspension, connecteurs, joints caoutchouc, couvercles et fin de course.

Système de rail pneumatique (PRS)



Pressure drop 920 Rail

X1 = Pressure, Pa

Y1 = Air flow, m³/h

X2 = Pressure, in. w.g.

Y2 = Airflow, CFM

A = Top connection, Ø200 mm

B = Side connection, Ø160 mm

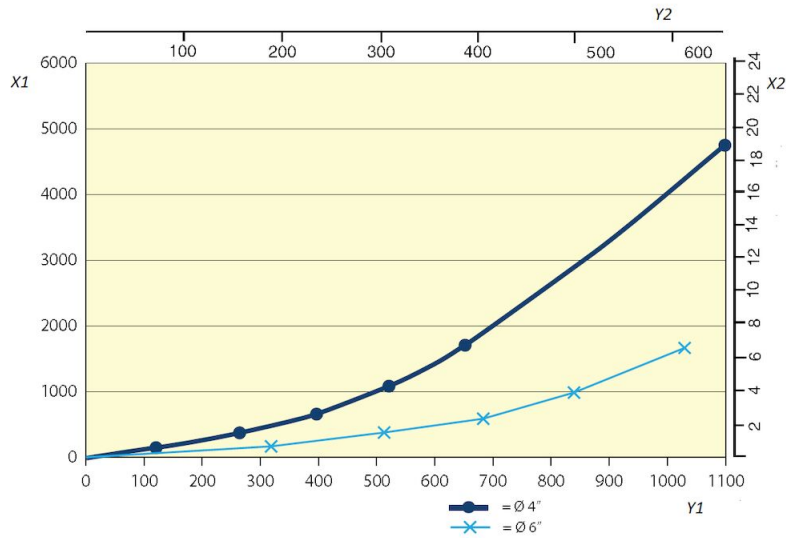
C = Rail 920, per metre (Pa/m)

Airflow recommendations:

Car: 400 - 600 m³/h (235 - 350 cfm)

Truck/Bus: 1000 - 1200 m³/h (590 - 700 cfm)

Système de rail pneumatique (PRS)



Pressure drop pneumatic suction unit North American versions

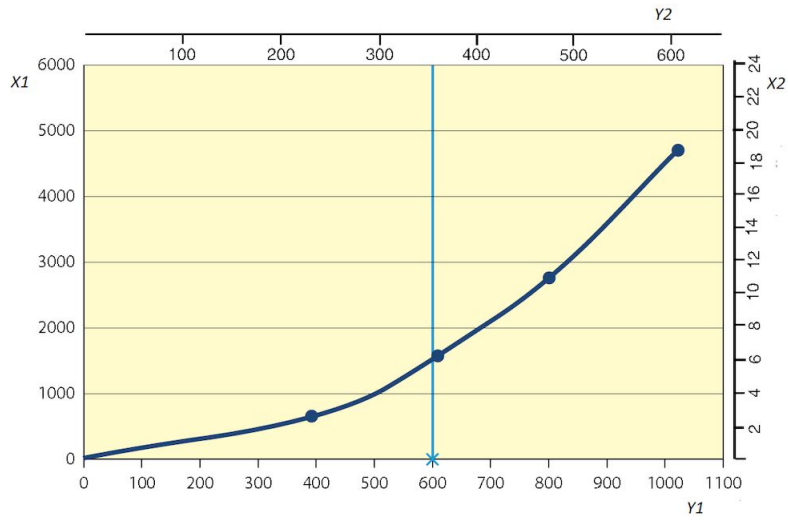
X1 = Pressure, Pa

Y1 = Air flow, m³/h

X2 = Pressure, in. w.g.

Y2 = Airflow, CFM

Système de rail pneumatique (PRS)



Pressure drop pneumatic suction unit international version, ø 4"

X1= Pressure, Pa

Y1 = Air flow, m³/h

X2 = Pressure, in. w.g.

Y2 = Airflow, CFM