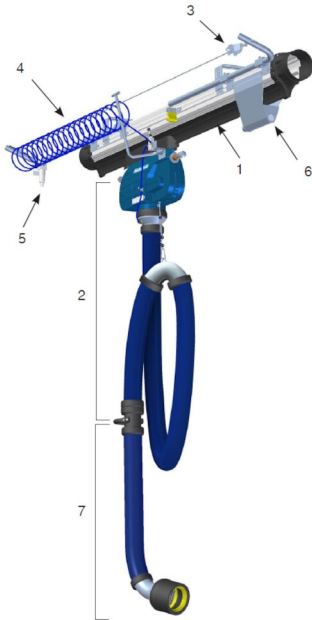


## ระบบดูดและระบายไอเสียแบบนิวเมติกส์ (PRS)

ระบบแยกไอเสียสำหรับสถานีฉุกเฉิน



1. Rail 920, 2. Trolley and hose incl internal pneumatic hose and disconnection trigger, 3. Wire kit, 4. Pneumatic hose, 5. Compressed Air filter, 6. End Stop Complete, 7. Nozzle kit

### Pneumatic Rail System - PRS


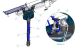


เป็นระบบการสกัดไอเสียที่มีกำลังดูดสูงโดยอัตโนมัติ สำหรับยานพาหนะฉุกเฉินสูงสุด 4 คันต่อคูหา ระบบจะขึ้นอยู่กับหัวฉีด ขยายโดยอากาศอัดแน่นและปิดผนึกหัวฉีดแน่นรอบท่อทาง PRS มาพร้อมกับหัวฉีดขนาดต่างๆเพื่อให้เหมาะสมกับประเภทของท่อทางส่วนใหญ่นิวเมติกส์ตัวเชื่อมต่อแบบรวดเร็วช่วยให้สามารถเปลี่ยนหัวฉีดได้ง่าย

- รองรับได้สูงสุด 4 คันต่อระบบ
- ความเร็วในการขับเคลื่อนปกติถึง 25 กม. / ชม., 15 ไมล์ต่อชั่วโมง
- สำหรับยานพาหนะที่สำรองข้อมูลหรือขับผ่าน
- ข้อต่อด้านความปลอดภัยในกรณีที่เกิดความผิดพลาด
- หัวฉีดให้เหมาะกับรถประเภทต่างๆ

Product name	ระบบดูดและระบายไอเสียแบบนิวเมติกส์ (PRS)
Installation	ในอาคาร
Note	Complete Nozzle kit (8) with Nozzle, Lower extraction hose, Lower integrated pneumatic air hose and Safety coupler (male 9b).


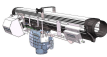


## ระบบดูดและระบายไอเสียแบบนิวเมติกส์ (PRS)

รูปภาพ	Description	Diameter, hose (mm)	Hose length (m)	รุ่น
	Pneumatic suction unit 920/1500 with NTP hose	100	5	20913820
	Pneumatic suction unit 920/1500	150	5	20918320
	Nozzle kit for exhaust pipe ø 50 - 85 mm, Grip length 100 mm, with NR-CP hose	100	1	20869061*
	Nozzle kit for exhaust pipe ø 70 - 125 mm, Grip length 120 mm, with NR-CP hose	100	1	20869161*

\*Complete Nozzle kit (8) with Nozzle, Lower extraction hose, Lower integrated pneumatic air hose and Safety coupler (male 9b).

## ระบบดูดและระบายไอเสียแบบนิวเมติกส์ (PRS)

	อุปกรณ์เสริม	หมายเลขชิ้นส่วน
	Top outlet Ø200 for 920	20374246
	Radio transmitter vehicle GHz	20376723
	Radio Receiver GHz	20376724
	Handheld radio transmitter GHz	20376725
	compressed air filter aut. 0.1bar	20375252*
	Tail pipe stop 50-90mm/2-3.5"	20375139
	Tail pipe stop 90-130mm/3.5-5"	20375140
	Tail pipe stop 120-180mm/5,1-7,1"	20375456
	Trolley return unit 920/1500	20801144
	Exhaust rail 920 L= 5.0 m (17')	20916120**
	Exhaust rail 920 L= 12.5 m (41')	20916420**
	Exhaust rail 920 L= 22.5 m (74')	20916820**
	Exhaust rail 920 L= 10.0 m (33')	20916320**
	Exhaust rail 920 L= 25.0 m (82')	20916920**
	Exhaust rail 920 L= 27.5 m (90')	20917020**
	Exhaust rail 920 L= 20.0 m (66')	20916720**
	Exhaust rail 920 L= 30.0 m (99')	20917120**
	Exhaust rail 920 L= 7.5 m (25')	20916220**
	Exhaust rail 920 L= 17.5 m (57')	20916620**
	Exhaust rail 920 L= 35.0 m (115')	20917220**
	Exhaust rail 920 L= 15.0 m (50')	20916520**
	End stop Complete	20373836

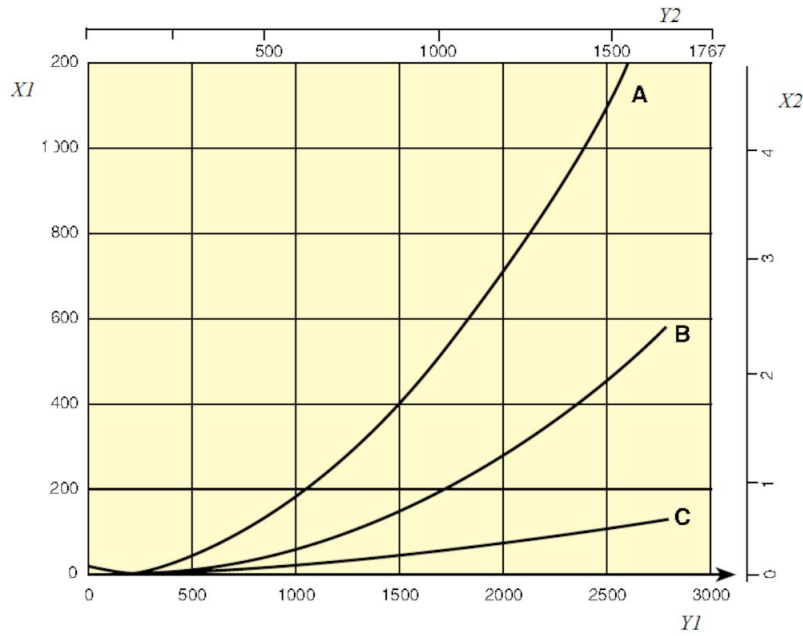
## ระบบดูดและระบายไอเสียแบบนิวเมติกส์ (PRS)

	อุปกรณ์เสริม	หมายเลขชิ้นส่วน
	Pneu. ø 8/6 spiral hose ø 150 lenght 50 m	20912720
	Wire kit for pneum. spiral hose	20912920

*\*Compressed air filter must be used acc. to DIN ISO 8573-1, class 5/5/4*

*\*\*Complete with suspension parts, joint connectors, rubber seals, end covers and end stops.*

## ระบบดูดและระบายไอเสียแบบนิวเมติกส์ (PRS)



Pressure drop 920 Rail

X1= Pressure, Pa

Y1 = Air flow, m<sup>3</sup>/h

X2 = Pressure, in. w.g.

Y2 = Airflow, CFM

A= Top connection, Ø200 mm

B= Side connection, Ø160 mm

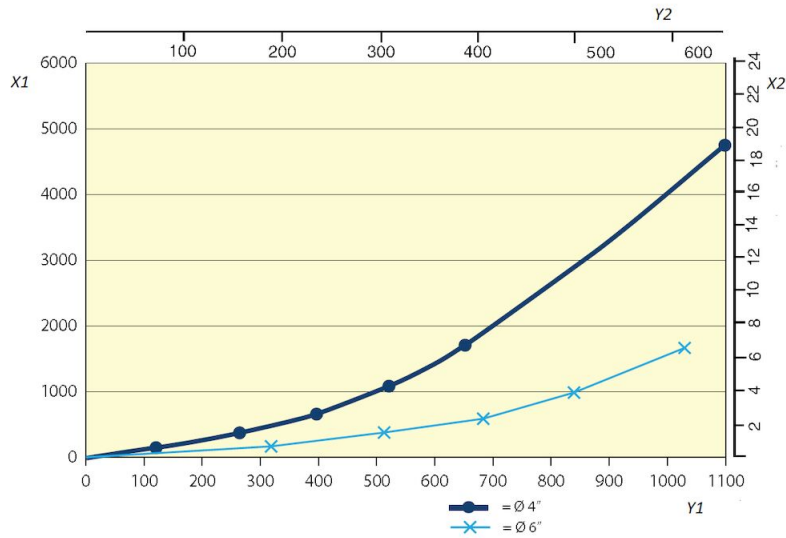
C= Rail 920, per metre (Pa/m)

Airflow recommendations:

Car: 400 - 600 m<sup>3</sup>/h (235 - 350 cfm)

Truck/Bus: 1000 - 1200 m<sup>3</sup>/h (590 - 700 cfm)

## ระบบดูดและระบายไอเสียแบบนิวเมติกส์ (PRS)



Pressure drop pneumatic suction unit North American versions

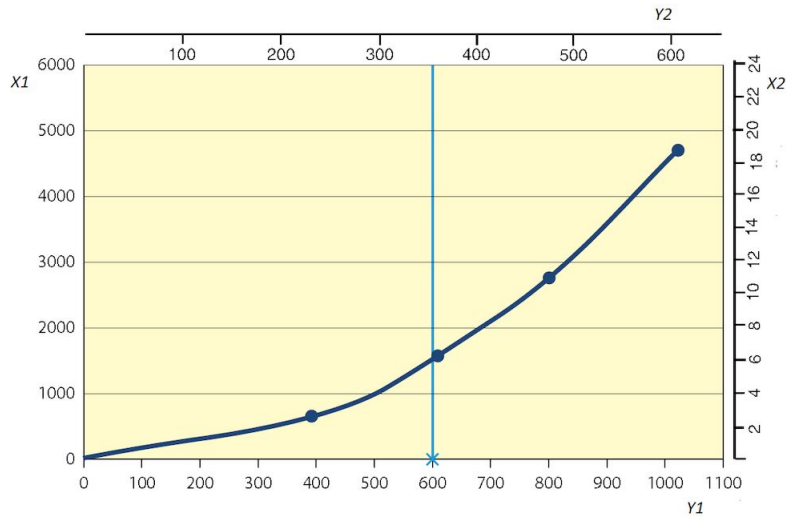
X1= Pressure, Pa

Y1 = Air flow, m3/h

X2 = Pressure, in. w.g.

Y2 = Airflow, CFM

## ระบบดูดและระบายไอเสียแบบนิวเมติกส์ (PRS)



Pressure drop pneumatic suction unit international version, ø 4"

X1= Pressure, Pa

Y1 = Air flow, m3/h

X2 = Pressure, in. w.g.

Y2 = Airflow, CFM