

## Abgaskanalssystem 920 für stationäre Fahrzeuge



Einfach zu handhabende Systeme für alle Arten von Werkstätten. Bestehend aus Basisschienensystem, komplett mit Abgasabzugsset. Sehr hohe Saugleistung. Eine Absauganlage kann mehrere Arbeitsbuchten versorgen. Transportfreundliche Absauganlagen dank leichter Werkstoffe und kugelgelagerten Rädern. Zwei 400-Einheiten können Wagen mit doppelten Absaugrohren versorgen. Manuelle Trennung der Absaugdüsen.












Düsen-/Tüllenauswahl, siehe Absaugdüsen/Tüllen.

- Kompakte, moderne Bauweise
- Einfach Positionierung und Bewegung von Hand
- Automatischer Absperrklappen für die Luftstromregelung
- Schnelle und einfache Installation - weniger Kanäle, sinkende Kosten

Produktname	Abgaskanalssystem 920 für stationäre Fahrzeuge
Installation	im Gebäude
Material	Kanal: Aluminium Dichtlippen: EPDM-Gummi Trolley: Glasfaser-Verbundwerkstoff Düse/Tülle: EPDM
Betriebstemperatur	Max. 150 °C
Farbe	Grey



## Abgaskanalssystem 920 für stationäre Fahrzeuge

Bild	Beschreibung	Schlauchtyp <sup>1</sup>	Durchmesser, Schlauch (mm)	Schlauchlänge (m)	Modell
	Trolley 400 Absaugeinheit mit Düsenaufnahme und Absperrklappe	NTP	100	5	20915720*
	Trolley 400 Absaugeinheit mit Düsenaufnahme und Absperrklappe	NR-CP	100	5	20915220*
	Trolley 400 Absaugeinheit mit Düsenaufnahme und Absperrklappe	NTP	100	7,5	20915120*
	Trolley 400 Absaugeinheit mit Balancer, Absperrklappe und Schlauchaufhängung	NTP	100	5	20915620*
	Trolley 400 Absaugeinheit mit Balancer, Absperrklappe und Schlauchaufhängung	NR-CP	100	5	20915520*
	Trolley 400 Absaugeinheit mit Balancer, Absperrklappe und Schlauchaufhängung	NTP	100	7,5	20915020*
	Trolley 1500 Absaugeinheit mit Balancer, Absperrklappe und Schlauchaufhängung	NR-CP	150	5	20914020**
	Trolley 1500 Absaugeinheit mit Düsenaufnahme und Absperrklappe	NR-CP	150	5	20914320**
	Extraction unit 920/400 for Stationary vehicles to be used with a Ø100 hose.				20919320
	Extraction unit 920/400 with balancer for stationary vehicles to be used with a Ø100 hose.				20919220
	Extraction unit 920/1500 without balancer for stationary vehicles to be used with a Ø150 hose.				20919120
	Extraction unit 920/1500 for stationary vehicles to be used with a Ø150 hose.				20919020

\*Für Fahrzeuge

\*\*Für Lkws

<sup>1</sup> See table below

Schlauchtyp	Spezifikation	Temperaturbereich	Schlaucharmaturen freies Ende, Arbeitsschlauch	Schlaucharmaturen freies Ende, Anschlusschlauch	Schlauchanschluss, Arbeitsschlauch	Schlaucharmaturen, Anschlusschlauch
NTP		up to 150				


## Abgaskanalssystem 920 für stationäre Fahrzeuge

NRCP	EPDM/PP beschichtetes Polyester-gewebe-Schlauch; Schlauchwendel aus Kunststoff in EPDM; max. Biegeradius innen 225mm	-40 to +150 Deg. C (Intermittent +170 Deg. C)				
------	--	---	--	--	--	--

## Abgaskanalsystem 920 für stationäre Fahrzeuge

Zubehör		Artikelnummer
	Saugschlitzkanal System 920 L= 2,5 m (8')	20916020*
	Saugschlitzkanal System 920 L= 5,0 m (17')	20916120*
	Saugschlitzkanal System 920 L= 7,5 m (25')	20916220*
	Saugschlitzkanal System 920 L= 10,0 m (33')	20916320*
	Saugschlitzkanal System 920 L= 12,5 m (41')	20916420*
	Saugschlitzkanal System 920 L= 15,0 m (50')	20916520*
	Saugschlitzkanal System 920 L= 17,5 m (57')	20916620*
	Saugschlitzkanal System 920 L= 20,0 m (66')	20916720*
	Saugschlitzkanal System 920 L= 22,5 m (74')	20916820*
	Saugschlitzkanal System 920 L= 25,0 m (82')	20916920*
	Saugschlitzkanal System 920 L= 27,5 m (90')	20917020*
	Saugschlitzkanal System 920 L= 30,0 m (99')	20917120*
	Saugschlitzkanal System 920 L= 32,5 m (106')	20918220*
	Saugschlitzkanal System 920 L= 35,0 m (115')	20917220*
	Saugschlitzkanal System 920 L= 40,0 m (132')	20917320*
	Saugschlitzkanal System 920 L= 45,0 m (148')	20917420*
	Saugschlitzkanal System 920 L= 50,0 m (165')	20917520*
	Rohranschluss oben, Ø200 für 920	20374246
	Balancer für Trolley System 920	20374652**
	Balancer 831, 8 m Kabel Ø 4 mm, 5 - 11 kg	20800431**
	Balancer 831, 8 m Kabel Ø 4 mm, 7 - 15 kg	20800631**
	Balancer-Set 920/400	20373759***

## Abgaskanalsystem 920 für stationäre Fahrzeuge

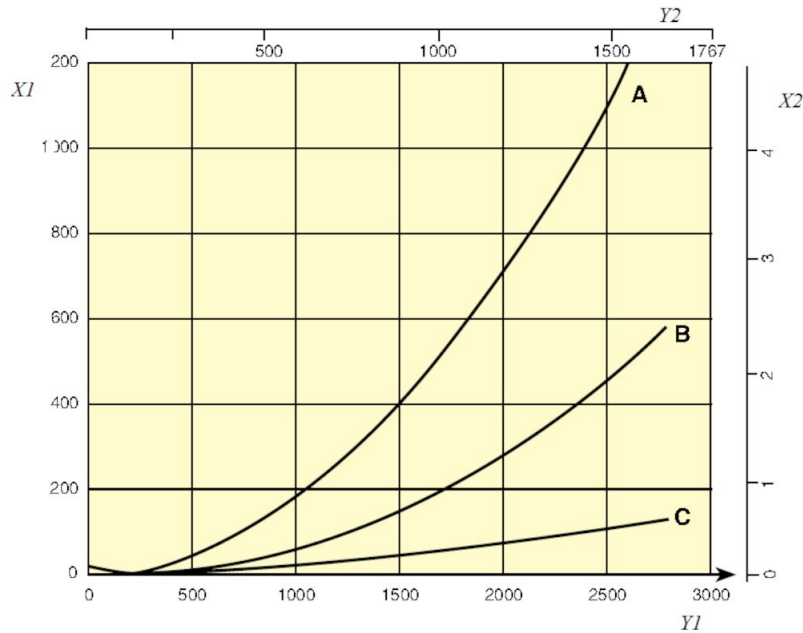
Zubehör		Artikelnummer
	Safety coupling ø150 (6")	20374264

*\*Komplett mit Abhängungsteile, Kammverbinder, Gummidichtungen, Enddeckel und Endanschlägen.*

*\*\*Für extra langen Schlauch*

*\*\*\*Für Upgrade von 400 Absauganlage*

## Abgaskanalssystem 920 für stationäre Fahrzeuge



Pressure drop 920 Rail

X1 = Pressure, Pa

Y1 = Air flow, m<sup>3</sup>/h

X2 = Pressure, in. w.g.

Y2 = Airflow, CFM

A = Top connection, Ø200 mm

B = Side connection, Ø160 mm

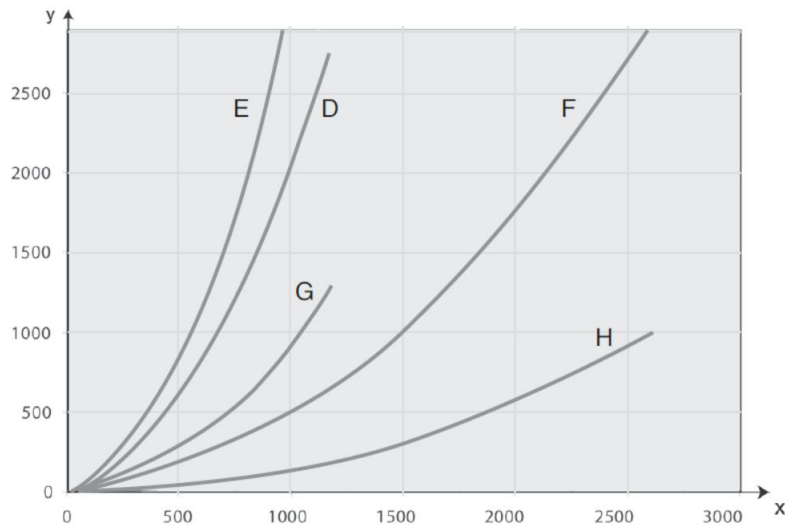
C = Rail 920, per metre (Pa/m)

Airflow recommendations:

Car: 400 - 600 m<sup>3</sup>/h (235 - 350 cfm)

Truck/Bus: 1000 - 1200 m<sup>3</sup>/h (590 - 700 cfm)

## Abgaskanalssystem 920 für stationäre Fahrzeuge



Pressure drop extraction units and trolleys

D = Extraction unit 400, 5 m Ø 100 mm

E = Extraction unit 400, 7.5 m Ø 100 mm

F = Extraction unit 1500, 5 m Ø 150 mm

G = Trolley 400 (without hose)

H = Trolley 1500 (without hose)

Airflow recommendations:

Car: 400 - 600 m<sup>3</sup>/h ( 235 - 350 cfm)

Truck /Bus: 1000 - 1200 m<sup>3</sup>/h ( 590 - 700 cfm)

Max design airflow / trolley:

Trolley 400: 400 m<sup>3</sup>/h ( 235 cfm)

Trolley 1500: 1500 m<sup>3</sup>/h ( 885 cfm)