

## Uitlaat railsysteem 920 voor stilstaande voertuigen



Gemakkelijk te hanteren systeem voor alle soorten werkplaatsen. Bestaat uit een basis railsysteem dat wordt aangevuld met een uitlaat-afzuigkit. Zeer hoge afzuig-efficiëntie. Het systeem kan dienen voor meerdere werkplekken. Afzuigunits zijn gemakkelijk te verplaatsen, dankzij het lichtgewicht materiaal en wielen met kogellagers. Twee 400 apparaten bedienen auto's met dubbele uitlaatpijpen. Handmatige ontkoppeling van uitlaatmondstukken.

Voor de keuze van mondstukken verwijzen we naar de uitlaatmondstukken.

Compact, modern ontwerp

Eenvoudig met de hand te plaatsen en te verplaatsen

Automatische demper voor luchtstroombesturing










Snelle en eenvoudige installatie - minder leidingwerk, reduceert kosten

- Compact, modern design
- Easy to position and move by hand
- Automatic damper for airflow control
- Quick and simple installation - less ducting work, reduces cost

Product naam	Uitlaat railsysteem 920 voor stilstaande voertuigen
Installatie	Binnen
Materiaal	Rail - Aluminium. Sealing lips - EPDM rubber. Trolley - Glassfibre Composite
Temperatuurbereik	Max 150 °C ( 300 °F)
Kleur	Grey



## Uitlaat railsysteem 920 voor stilstaande voertuigen

Afbeelding	Naam voor Datasheet	Slangtype <sup>1</sup>	Slangdiameter (m)	Slanglengte (m)	Model
	Trolley 400 extraction unit with nozzle storage and damper	NTP	100	5	20915720*
	Trolley 400 extraction unit with nozzle storage and damper	NR-CP	100	5	20915220*
	Trolley 400 extraction unit with nozzle storage and damper	NTP	100	7,5	20915120*
	Trolley 400 extraction unit with balancer, damper and hose suspension	NTP	100	5	20915620*
	Trolley 400 extraction unit with balancer, damper and hose suspension	NR-CP	100	5	20915520*
	Trolley 400 extraction unit with balancer, damper and hose suspension	NTP	100	7,5	20915020*
	Trolley 1500 extraction unit with balancer, damper and hose suspension	NR-CP	150	5	20914020**
	Trolley 1500 extraction unit with nozzle storage and damper	NR-CP	150	5	20914320**
	Extraction unit 920/400 for Stationary vehicles to be used with a Ø100 hose.				20919320
	Extraction unit 920/400 with balancer for stationary vehicles to be used with a Ø100 hose.				20919220
	Extraction unit 920/1500 without balancer for stationary vehicles to be used with a Ø150 hose.				20919120
	Extraction unit 920/1500 for stationary vehicles to be used with a Ø150 hose.				20919020

\*For cars

\*\*For trucks


<sup>1</sup> See table below

Slang type	Specificaties	Temperatuurbereik, °C	Slangkoppelingen einde werkslang	Slangkoppelingen einde koppelslang	Slangaansluiting op de haspel, werkslang	Slangaansluiting op de haspel, koppelslang
NTP		up to 150				
NRCP	Polyester materiaal, EPDM/PP gecoat. Spiraal in polyester met EPDM afdekking. Maximale buigradius 225 mm (binnenin)	-40 to +150 Deg. C (Intermittent +170 Deg. C)				

# Uitlaat railsysteem 920 voor stilstaande voertuigen

	Toebehoren	Artikelnummer
	Exhaust rail 920 L= 2.5 m (8')	20916020*
	Exhaust rail 920 L= 5.0 m (17')	20916120*
	Exhaust rail 920 L= 7.5 m (25')	20916220*
	Exhaust rail 920 L= 10.0 m (33')	20916320*
	Exhaust rail 920 L= 12.5 m (41')	20916420*
	Exhaust rail 920 L= 15.0 m (50')	20916520*
	Exhaust rail 920 L= 17.5 m (57')	20916620*
	Exhaust rail 920 L= 20.0 m (66')	20916720*
	Exhaust rail 920 L= 22.5 m (74')	20916820*
	Exhaust rail 920 L= 25.0 m (82')	20916920*
	Exhaust rail 920 L= 27.5 m (90')	20917020*
	Exhaust rail 920 L= 30.0 m (99')	20917120*
	Exhaust rail 920 L= 32.5 m (106')	20918220*
	Exhaust rail 920 L= 35.0 m (115')	20917220*
	Exhaust rail 920 L= 40.0 m (132')	20917320*
	Exhaust rail 920 L= 45.0 m (148')	20917420*
	Exhaust rail 920 L= 50.0 m (165')	20917520*
	Top outlet Ø200 for 920	20374246
	Balancer trolley 920	20374652**
	Balancer with 8 m cord ø 4 mm, 5-11 kg	20800431**
	Balancer with 8 m cord ø 4 mm, 7-15 kg	20800631**
	Balancer Kit, for 920/400	20373759***

## Uitlaat railsysteem 920 voor stilstaande voertuigen

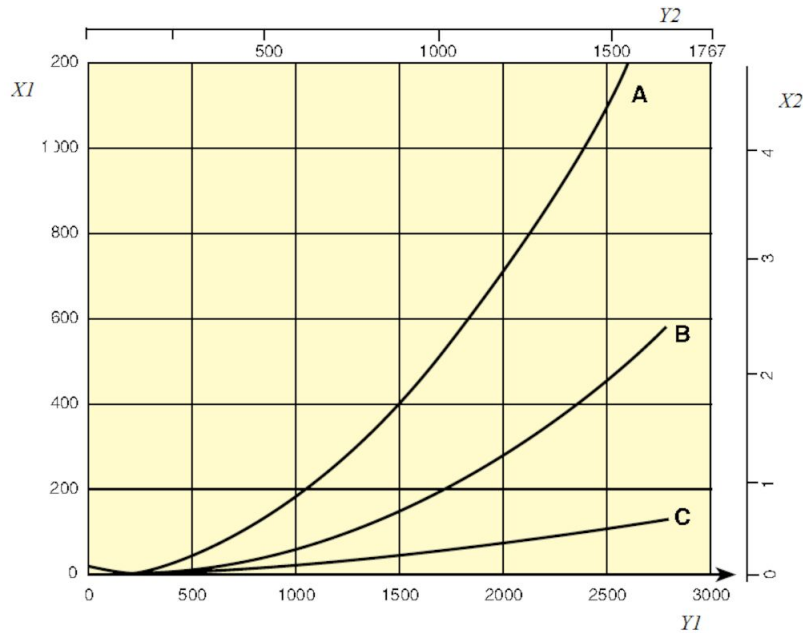
Toebehoren		Artikelnummer
	Safety coupling ø125 (5")	20374264

*\*Complete with suspension parts, joint connectors, rubber seals, end covers and end stops.*

*\*\*For extra long hose*

*\*\*\*For upgrade of 400 extraction unit*

## Uitlaat railsysteem 920 voor stilstaande voertuigen



Pressure drop 920 Rail

X1 = Pressure, Pa

Y1 = Air flow, m³/h

X2 = Pressure, in. w.g.

Y2 = Airflow, CFM

A = Top connection, Ø200 mm

B = Side connection, Ø160 mm

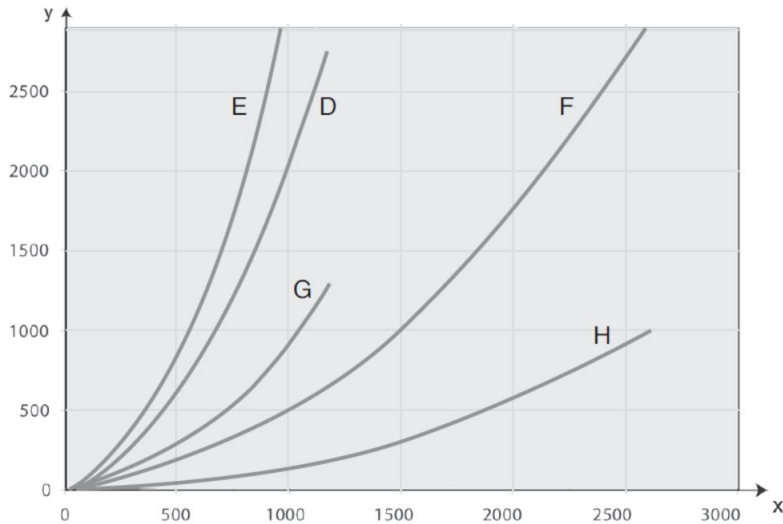
C = Rail 920, per metre (Pa/m)

Airflow recommendations:

Car: 400 - 600 m³/h (235 - 350 cfm)

Truck/Bus: 1000 - 1200 m³/h (590 - 700 cfm)

## Uitlaat railsysteem 920 voor stilstaande voertuigen



Pressure drop extraction units and trolleys

D = Extraction unit 400, 5 m Ø 100 mm

E = Extraction unit 400, 7.5 m Ø 100 mm

F = Extraction unit 1500, 5 m Ø 150 mm

G = Trolley 400 (without hose)

H = Trolley 1500 (without hose)

Airflow recommendations:

Car: 400 - 600 m<sup>3</sup>/h ( 235 - 350 cfm)

Truck /Bus: 1000 - 1200 m<sup>3</sup>/h ( 590 - 700 cfm)

Max design airflow / trolley:

Trolley 400: 400 m<sup>3</sup>/h ( 235 cfm)

Trolley 1500: 1500 m<sup>3</sup>/h ( 885 cfm)