

Система 920 выхлопной системы для стационарных транспортных средств



Простота в обращении с системами для всех типов мастерских. Состоит из базовой рельсовой системы с вытяжным комплектом для выхлопных газов. Очень высокая эффективность всасывания. Один вытяжной комплект может обслуживать несколько рабочих мест. Вытяжные устройства легко перемещаются за счет легких материалов и шарикоподшипников. Два вытяжных комплекта 400 обслуживают автомобили с двойными выхлопными трубами. Ручное отсоединение газоприемных насадок.













Для выбора насадок см. "Газоприемные насадки на выхлопные трубы"

- Компактный, современный дизайн
- Легко позиционируется и перемещается вручную
- Автоматический демпфер для управления воздушным потоком
- Быстрая и простая установка - меньше работы в канале, снижает стоимость

Наименование товара	Система 920 выхлопной системы для стационарных транспортных средств
Установка	Снаружи помещения
Материал	Направляющие: алюминий Уплотнители: резина EPDM Тележка: Glassfibre Composite
Рабочая температура	Макс. 150 ° C (300 ° F)
Цвет	Grey



Система 920 выхлопной системы для стационарных транспортных средств

[image]	Название листа технических данных	Тип шланга ¹	Диаметр, шланг (мм)	Длина шланга (м)	[model]
	Trolley 400 extraction unit with nozzle storage and damper	NTP	100	5	20915720*
	Trolley 400 extraction unit with nozzle storage and damper	NR-CP	100	5	20915220*
	Trolley 400 extraction unit with nozzle storage and damper	NTP	100	7,5	20915120*
	Trolley 400 extraction unit with balancer, damper and hose suspension	NTP	100	5	20915620*
	Trolley 400 extraction unit with balancer, damper and hose suspension	NR-CP	100	5	20915520*
	Trolley 400 extraction unit with balancer, damper and hose suspension	NTP	100	7,5	20915020*
	Trolley 1500 extraction unit with balancer, damper and hose suspension	NR-CP	150	5	20914020**
	Trolley 1500 extraction unit with nozzle storage and damper	NR-CP	150	5	20914320**
	Extraction unit 920/400 for Stationary vehicles to be used with a Ø100 hose.				20919320
	Extraction unit 920/400 with balancer for stationary vehicles to be used with a Ø100 hose.				20919220
	Extraction unit 920/1500 without balancer for stationary vehicles to be used with a Ø150 hose.				20919120
	Extraction unit 920/1500 for stationary vehicles to be used with a Ø150 hose.				20919020

*For cars

**For trucks

¹ See table below

Тип шланга	Спецификация	Температурный диапазон, °C	Фитинг на свободном конце шланга, раздаточный шланг	Фитинг на свободном конце шланга, соединительный шланг	Подключение шланга к катушке, раздаточный шланг	Подключение шланга к катушке, соединительный шланг
NTP	Термопластичная полиэфирная ткань, покрытая EPDM / PP. Радиус изгиба 244 мм.	up to 150				


Система 920 выхлопной системы для стационарных транспортных средств

NRCP	Полиэфирный материал с этилен-пропилен монодиен/полипропилен новым покрытием. Спираль из полиэфира с этилен-пропилен монодиеновой оболочкой. Максимальный радиус сгиба 225 мм (внутренний)	-40 to +150 Deg. C (Intermittent +170 Deg. C)				
------	--	---	--	--	--	--

Система 920 выхлопной системы для стационарных транспортных средств

	[accessory]	[partno]
	Exhaust rail 920 L= 2.5 m (8')	20916020*
	Exhaust rail 920 L= 5.0 m (17')	20916120*
	Exhaust rail 920 L= 7.5 m (25')	20916220*
	Exhaust rail 920 L= 10.0 m (33')	20916320*
	Exhaust rail 920 L= 12.5 m (41')	20916420*
	Exhaust rail 920 L= 15.0 m (50')	20916520*
	Exhaust rail 920 L= 17.5 m (57')	20916620*
	Exhaust rail 920 L= 20.0 m (66')	20916720*
	Exhaust rail 920 L= 22.5 m (74')	20916820*
	Exhaust rail 920 L= 25.0 m (82')	20916920*
	Exhaust rail 920 L= 27.5 m (90')	20917020*
	Exhaust rail 920 L= 30.0 m (99')	20917120*
	Exhaust rail 920 L= 32.5 m (106')	20918220*
	Exhaust rail 920 L= 35.0 m (115')	20917220*
	Exhaust rail 920 L= 40.0 m (132')	20917320*
	Exhaust rail 920 L= 45.0 m (148')	20917420*
	Exhaust rail 920 L= 50.0 m (165')	20917520*
	Верхний выпуск Ø200 для 920	20374246
	Balancer trolley 920	20374652**
	Балансир с 8-метровым шнуром Ø 4 мм, 5-11 кг	20800431**
	Балансир с 8-метровым шнуром Ø 4 мм, 7-15 кг	20800631**
	Balancer Kit, for 920/400	20373759***

Система 920 выхлопной системы для стационарных транспортных средств

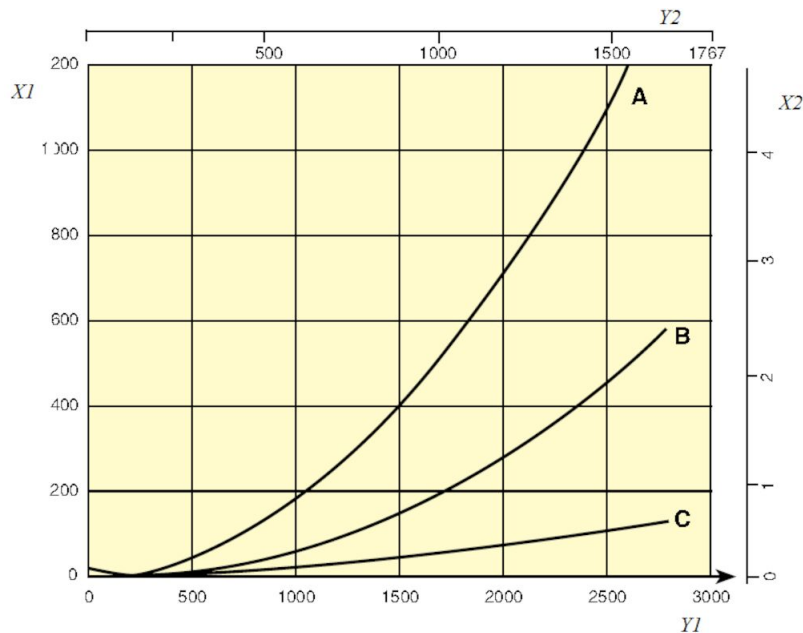
	[accessory]	[partno]
	Предохранительное соединение ø125 (5 ")	20374264

**Complete with suspension parts, joint connectors, rubber seals, end covers and end stops.*

***For extra long hose*

****For upgrade of 400 extraction unit*

Система 920 выхлопной системы для стационарных транспортных средств



Перепад давления 920 рельс

X1 = давление, Па

Y1 = расход воздуха, м³ / ч

X2 = Давление, дюйм.

Y2 = воздушный поток, ОВЛХ

A = Верхнее соединение, Ø200 мм

B = Боковое соединение, Ø160 мм

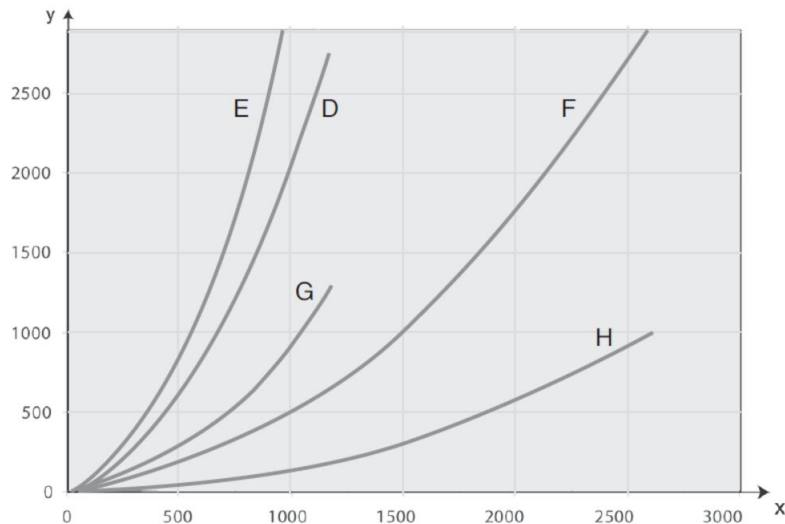
C = Рейс 920, на метр (Па / м)

Рекомендации по воздушному потоку:

Автомобиль: 400 - 600 м³ / ч (235 - 350 куб. Футов)

Грузовик / автобус: 1000 - 1200 м³ / ч (590 - 700 куб. Футов)

Система 920 выхлопной системы для стационарных транспортных средств



Падение давления извлекающих устройств и тележек

D = блок экстракции 400, 5 м Ø 100 мм

E = блок экстракции 400, 7,5 м Ø 100 мм

F = блок экстракции 1500, 5 м Ø 150 мм

G = тележка 400 (без шланга)

H = тележка 1500 (без шланга)

Рекомендации по воздушному потоку:

Автомобиль: 400 - 600 м³ / ч (235 - 350 куб. Футов)

Грузовик / автобус: 1000 - 1200 м³ / ч (590 - 700 куб. Футов)

Макс. Дизайн воздушного потока / тележки:

Тележка 400: 400 м³ / ч (235 куб. Футов)

Тележка 1500: 1500 м³ / ч (885 кубических футов в минуту)