

ระบบรางไอเสีย 920 สำหรับรถยนต์จอดนิ่ง



ง่ายต่อการจัดการระบบสำหรับทุกประเภทพื้นที่ทำงาน ประกอบด้วยระบบรางพื้นฐาน ที่ติดตั้งชุดสกัดไอเสียเรียบร้อย พร้อมประสิทธิภาพการสกัดฝุ่นที่สูงมาก หนึ่งหน่วยสกัดสามารถให้บริการได้หลากหลาย อุปกรณ์ง่ายต่อการเคลื่อนย้าย เนื่องจากวัสดุที่มีน้ำหนักเบาและลูกปืนล้อ ท่อไอเสียแบบคู่สามารถจัดการกับรถยนต์ได้คู่ละ 400 คัน มีระบบตัดการเชื่อมต่อกับหัวฉีดไอเสียด้วยระบบ manual













สำหรับตัวเลือกหัวฉีด ดูที่หัวฉีดไอเสีย

- ขนาดกะทัดรัดและทันสมัย
- ง่ายต่อการวางและเคลื่อนที่ด้วยมือ
- ระบบกันสะเทือนอัตโนมัติสำหรับการควบคุมการไหลของอากาศ
- ติดตั้งได้ง่ายและรวดเร็ว - ลดการทำงานของท่อและลดต้นทุน

Product name	ระบบรางไอเสีย 920 สำหรับรถยนต์จอดนิ่ง
Installation	ในอาคาร
Material	"ราง: อลูมิเนียม ซีลขอบ: ยาง EPDM รถเข็น: ไฟเบอร์กลาส คอมโพสิต
Operating Temperature	Max 150 ° C (300 ° F)
Colour	Grey



ระบบรางไอเสีย 920 สำหรับรถยนต์จอดนิ่ง

รูปภาพ	Description	Type of hose ¹	Diameter, hose (mm)	Hose length (m)	รุ่น
	Trolley 400 extraction unit with nozzle storage and damper	NTP	100	5	20915720*
	Trolley 400 extraction unit with nozzle storage and damper	NR-CP	100	5	20915220*
	Trolley 400 extraction unit with nozzle storage and damper	NTP	100	7,5	20915120*
	Trolley 400 extraction unit with balancer, damper and hose suspension	NTP	100	5	20915620*
	Trolley 400 extraction unit with balancer, damper and hose suspension	NR-CP	100	5	20915520*
	Trolley 400 extraction unit with balancer, damper and hose suspension	NTP	100	7,5	20915020*
	Trolley 1500 extraction unit with balancer, damper and hose suspension	NR-CP	150	5	20914020**
	Trolley 1500 extraction unit with nozzle storage and damper	NR-CP	150	5	20914320**
	Extraction unit 920/400 for Stationary vehicles to be used with a Ø100 hose.				20919320
	Extraction unit 920/400 with balancer for stationary vehicles to be used with a Ø100 hose.				20919220
	Extraction unit 920/1500 without balancer for stationary vehicles to be used with a Ø150 hose.				20919120
	Extraction unit 920/1500 for stationary vehicles to be used with a Ø150 hose.				20919020

*For cars

**For trucks


¹ See table below

Hose type	Specification	Temperature range, °C	Hose fittings in free hose end, distribution hose	Hose fitting on free hose end, inlet hose	Hose connection on reel, distribution hose	Hose connection on reel, inlet hose
NTP		up to 150				
NRCP	ผ้าโพลีเอสเตอร์, EPDM / PP เคลือบ Helix ในโพลีเอสเตอร์ที่มีฝาครอบ EPDM แม็กซ์สปีการัด 225mm (ภายใน)	-40 to +150 Deg. C (Intermittent +170 Deg. C)				

ระบบรางไอเสีย 920 สำหรับรถยนต์จอดนิ่ง

อุปกรณ์เสริม		หมายเลขชิ้นส่วน
	Exhaust rail 920 L= 2.5 m (8')	20916020*
	Exhaust rail 920 L= 5.0 m (17')	20916120*
	Exhaust rail 920 L= 7.5 m (25')	20916220*
	Exhaust rail 920 L= 10.0 m (33')	20916320*
	Exhaust rail 920 L= 12.5 m (41')	20916420*
	Exhaust rail 920 L= 15.0 m (50')	20916520*
	Exhaust rail 920 L= 17.5 m (57')	20916620*
	Exhaust rail 920 L= 20.0 m (66')	20916720*
	Exhaust rail 920 L= 22.5 m (74')	20916820*
	Exhaust rail 920 L= 25.0 m (82')	20916920*
	Exhaust rail 920 L= 27.5 m (90')	20917020*
	Exhaust rail 920 L= 30.0 m (99')	20917120*
	Exhaust rail 920 L= 32.5 m (106')	20918220*
	Exhaust rail 920 L= 35.0 m (115')	20917220*
	Exhaust rail 920 L= 40.0 m (132')	20917320*
	Exhaust rail 920 L= 45.0 m (148')	20917420*
	Exhaust rail 920 L= 50.0 m (165')	20917520*
	Top outlet Ø200 for 920	20374246
	Balancer trolley 920	20374652**
	Balancer พร้อมสาย 8 ม. Ø 4 มม., 5-11 กก	20800431**
	Balancer พร้อมสาย 8 ม. Ø 4 มม., 7-15 กก	20800631**
	Balancer Kit, for 920/400	20373759***

ระบบรางไอเสีย 920 สำหรับรถยนต์จอดนิ่ง

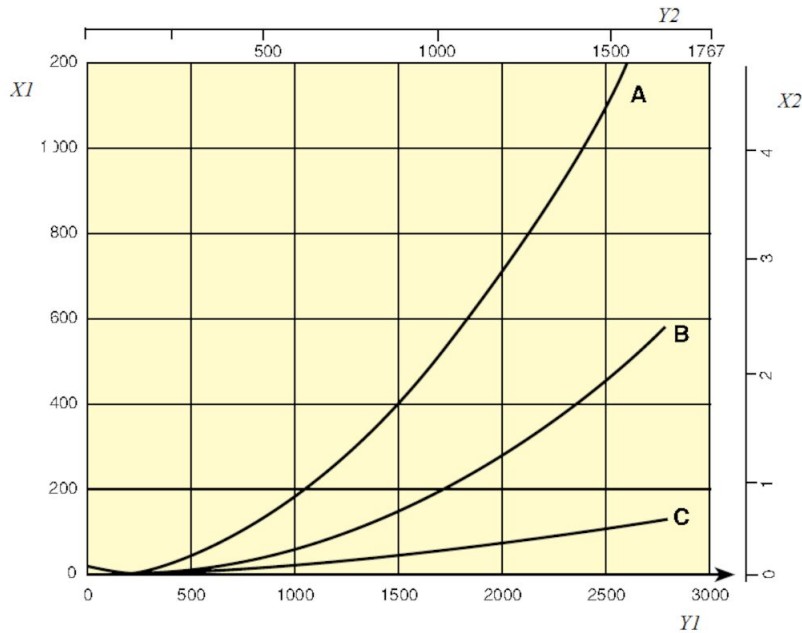
อุปกรณ์เสริม		หมายเลขชิ้นส่วน
	Safety coupling ø125 (5")	20374264

**Complete with suspension parts, joint connectors, rubber seals, end covers and end stops.*

***For extra long hose*

****For upgrade of 400 extraction unit*

ระบบรางไอเสีย 920 สำหรับรถยนต์จอดนิ่ง



Pressure drop 920 Rail

X1= Pressure, Pa

Y1 = Air flow, m³/h

X2 = Pressure, in. w.g.

Y2 = Airflow, CFM

A= Top connection, Ø200 mm

B= Side connection, Ø160 mm

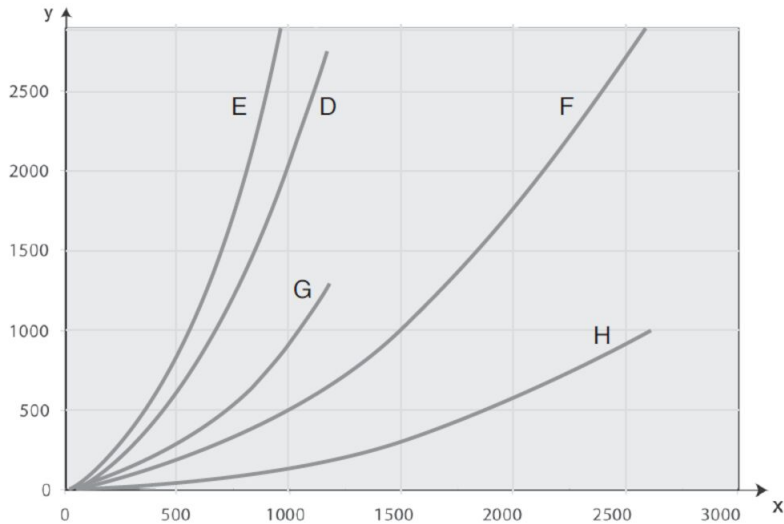
C= Rail 920, per metre (Pa/m)

Airflow recommendations:

Car: 400 - 600 m³/h (235 - 350 cfm)

Truck/Bus: 1000 - 1200 m³/h (590 - 700 cfm)

ระบบรางไอเสีย 920 สำหรับรถยนต์จอดนิ่ง



Pressure drop extraction units and trolleys

D = Extraction unit 400, 5 m Ø 100 mm

E = Extraction unit 400, 7.5 m Ø 100 mm

F = Extraction unit 1500, 5 m Ø 150 mm

G= Trolley 400 (without hose)

H= Trolley 1500 (without hose)

Airflow recommendations:

Car: 400 - 600 m³/h (235 - 350 cfm)

Truck /Bus: 1000 - 1200 m³/h (590 - 700 cfm)

Max design airflow / trolley:

Trolley 400: 400 m³/h (235 cfm)

Trolley 1500: 1500 m³/h (885 cfm)