

## Ventilátory NCF

---


















Ventilátory Nederman NCF mají motory s přímým pohonem, což znamená bezpečný a nákladově efektivní provoz. Instalace energeticky úsporných NCF ventilátorů s dalšími produkty Nederman šetří čas a snižuje náklady na energii. Jedná se o radiální ventilátor určený pro použití ve všech typech průmyslových procesů a vzduchotechnických systémů, určené pro vnitřní i venkovní instalace. Ventilátor je standardně vybaven silentbloky.

---

Název produktu	Ventilátory NCF
Stupeň krytí	IP 55
Instalace	Vnější, Vnitřní
Materiál	Materiál: plech, barva šedá RAL 7045
Ambient temperature range	-30 to +40 °C (22 F to 104 F)
Pracovní teplota	Max. 60 °C
Frekvence (Hz)	50
Počet fází	3



# Ventilátory NCF

[image]	Jméno datasheetu	Napětí (V)	Proud (A)	Noise level (dB(A))	Hmotnost (kg)	Výkon (kW)	[model]
	Ventilátor NCF120/15	230/400	24,0/13,8	85 db(A) at 10000 m <sup>3</sup> /h	123	7,5	14550228
	Ventilátor NCF30/15	230/400	7,9 / 4,6	69 db(A) at 2500 m <sup>3</sup> /h	67	2,2	14550128
	Ventilátor NCF30/25	230/400	13,6/7,8	74 db(A) at 4000 m <sup>3</sup> /h	105	4	14550328
	Ventilátor NCF40/25	230/400	17,9/10,3	75 db(A) at 4000 m <sup>3</sup> /h	110	5,5	14550428
	Ventilátor NCF50/25	230/400	17,9/10,3	78 db(A) at 3500 m <sup>3</sup> /h	112	5,5	14550528
	Ventilátor NCF80/20	230/400	24,0/13,8	77 db(A) at 6000 m <sup>3</sup> /h	150	7,5	14550628
	Ventilátor NCF120/25	230/400	46,1/26,5	82 db(A) at 8000 m <sup>3</sup> /h	232	15	14550728
	Ventilátor NCF160/25	230/400	56,5/32,5	84 db(A) at 10000 m <sup>3</sup> /h	292	18,5	14550828
	Ventilátor NCF120/15	400/690	13,8/8,0	85 db(A) at 10000 m <sup>3</sup> /h	123	7,5	14550928
	Ventilátor NCF30/25	400/690	7,8/4,5	74 db(A) at 4000 m <sup>3</sup> /h	105	4	14551028
	Ventilátor NCF40/25	400/690	10,3/6,0	75 db(A) at 4000 m <sup>3</sup> /h	110	5,5	14551128
	Ventilátor NCF50/25	400/690	10,3/6,0	78 db(A) at 3500 m <sup>3</sup> /h	112	5,5	14551228
	Ventilátor NCF80/20	400/690	13,8/8,0	77 db(A) at 6000 m <sup>3</sup> /h	150	7,5	14551328
	Ventilátor NCF120/25	400/690	26,5/15,3	82 db(A) at 8000 m <sup>3</sup> /h	232	15	14551428
	Ventilátor NCF160/25	400/690	32,5/18,8	84 db(A) at 10000 m <sup>3</sup> /h	292	18,5	14551528

## Ventilátory NCF

	[accessory]	[partno]
	Vstupní adaptér D 250 pro 30/15, 40/25, 50/25	14374438
	Vstupní adaptér D 315 pro 30/25	14374439
	Vstupní adaptér D 400 pro 80/20, 120/25	14374440
	Vstupní adaptér D 500 pro 120/15, 160/25	14374441
	Vstupní adaptér D 288x205 D315 pro 30/15, 40/25	14374442
	Vstupní adaptér D 322x229 D400 pro 30/25	14374443
	Vstupní adaptér D 361x256 D400 pro 80/20, 120/25	14374444
	Vstupní adaptér D 453x322 D500 pro 120/15, 160/25	14374445
	Vstupní adaptér D 256x183 D250 pro 50/25, 30/20	14374446
	Pružný vstupní adaptér D 250 pro 30/15, 40/25, 50/25	14374447
	Pružný vstupní adaptér D 315 pro 30/25	14374448
	Pružný vstupní adaptér D 400 pro 80/20, 120/25	14374449
	Pružný vstupní adaptér D 500 pro 120/15, 160/25	14374450
	Pružný výstupní adaptér 288x205 D 315 pro 30/15, 40/25	14374451
	Pružný výstupní adaptér 322x229 D 400 pro 30/25	14374452
	Pružný výstupní adaptér 361x256 D 400 pro 80/20, 120/25	14374453
	Pružný výstupní adaptér 453x322 D 500 pro 120/15, 160/25	14374454
	Pružný výstupní adaptér 256x183 D 250 pro 50/25, 30/20	14374455
	Ochranná síť na vstup D250, 30/15, 40/25, 50/25	14374456
	Ochranná síť na vstup D315, 30/25	14374457
	Ochranná síť na vstup D 400 pro 80/20, 120/25	14374458
	Ochranná síť na vstup D 500 pro 120/15, 160/25	14374459

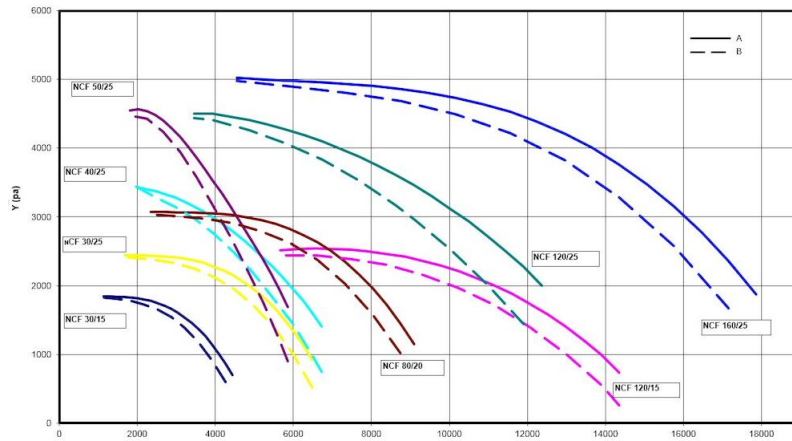
## Ventilátory NCF

	[accessory]	[partno]
	Ochranní síť na výstup pro 30/15, 40/25	14374460
	Ochranní síť na výstup pro 30/25	14374461
	Ochranní síť na výstup pro 80/20, 120/25	14374462
	Ochranní síť na výstup pro 120/15, 160/25	14374463
	Ochranní síť na výstup pro 50/25	14374464
	Absorbér vibrací AM 40, 1 sada	14374624
	Absorbér vibrací AM 30, 1 sada	14374628
	Absorbér vibrací AM 25, 1 sada	14374629
	Absorbér vibrací AM 50, 1 sada	14374630
	Vstupní adaptér D 250 pro 30/20	14375076
	Startér ventilátoru 5,5 kW (2,2 - 5,5 kW příkon motoru)	14514837
	Startér ventilátoru 11 kW (4,0 - 11 kW příkon motoru)	14514937
	Startér ventilátoru 18,5 kW (15,0 - 18,5 kW příkon motoru)	14515037
	Startér ventilátoru 22 kW (18,5 - 22,0 kW příkon motoru)	14515537
	Frekvenční měnič pro výkon motoru 5,5 kW	14522037*
	Frekvenční měnič pro výkon motoru 7,5 kW	14522137**
	Frekvenční měnič pro výkon motoru 11 kW	14522237**
	Frekvenční měnič pro výkon motoru 15 kW	14522637**
	Frekvenční měnič pro výkon motoru 18,5 kW	14525137**
	Frekvenční měnič pro výkon motoru 22 kW	14525237**

\*Snímač tlaku 2000 Pa

\*\*Snímač tlaku 5000 Pa

## Ventilátory NCF

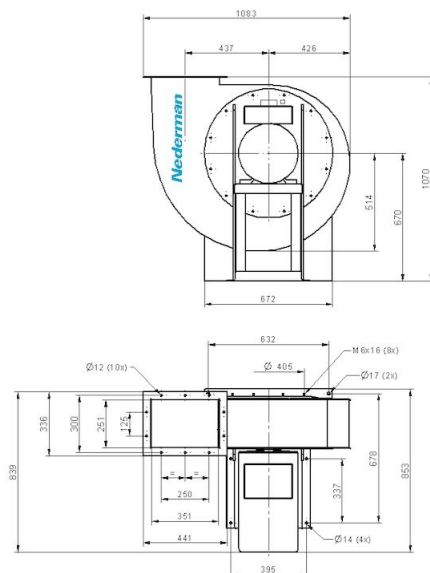


Y = Tlaková ztráta

X = Průtok

A = Celkový tlak

B = Statický tlak

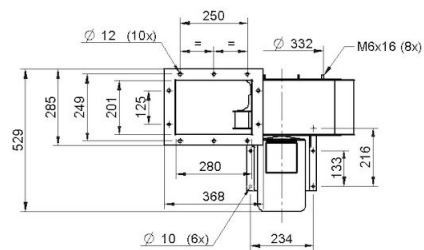
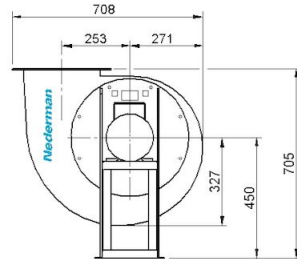


Ventilátor NCF 120/25

Potrubní vstup průměr 400 mm

Potrubní výstup průměr 400 mm

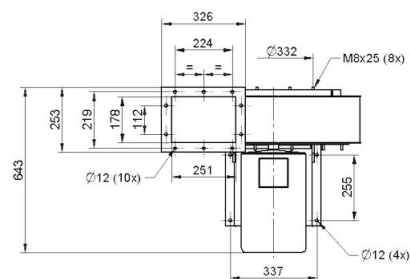
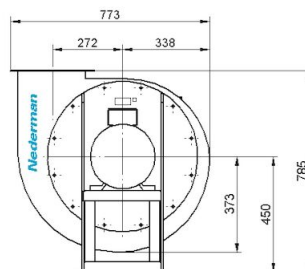
## Ventilátory NCF



NCF 30/15

Potrubní vstup průměr 250 mm

Potrubní výstup průměr 315 mm

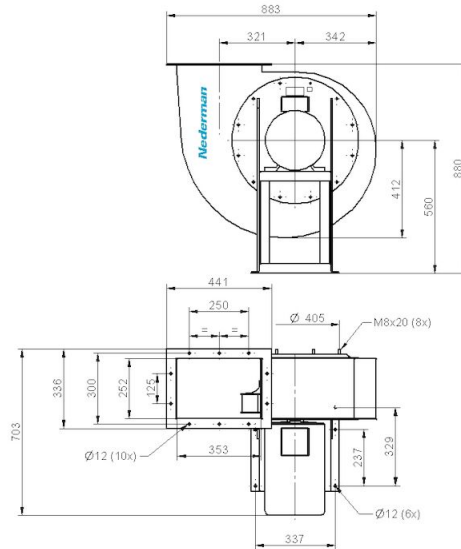


NCF 50/25

Potrubní vstup průměr 250 mm

Potrubní výstup průměr 250 mm

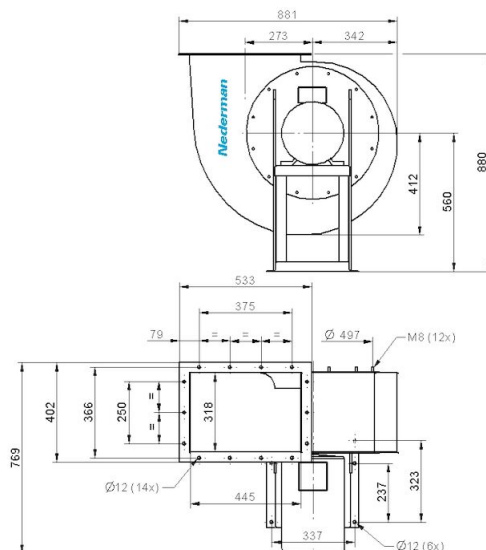
## Ventilátory NCF



NCF 80/20

Potrubi vstup průměr 400 mm

Potrubi výstup průměr 400 mm

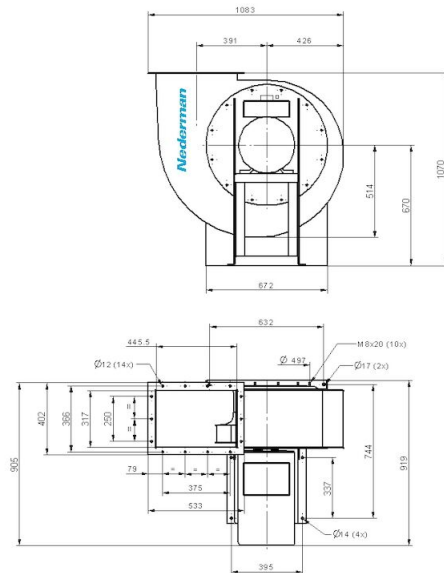


NCF 120/15

Potrubi vstup průměr 500 mm

Potrubi výstup průměr 500 mm

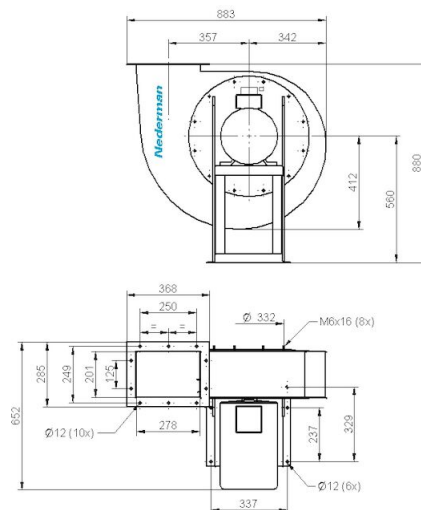
## Ventilátory NCF



NCF 160/25

Potrubiňní vstup průměr 500 mm

Potrubiňní výstup průměr 500 mm



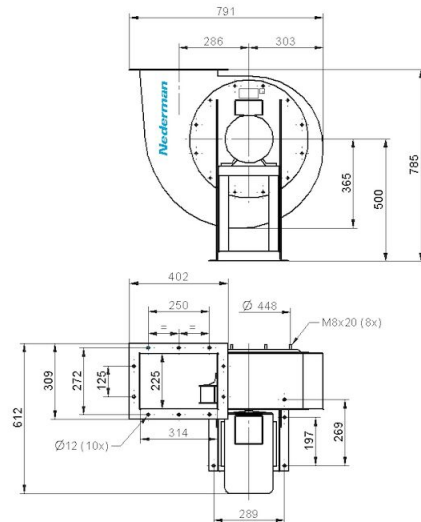
NCF 40/25

Potrubiňní vstup průměr 250 mm

Potrubiňní výstup průměr 315 mm



## Ventilátory NCF



NCF 30/25

Potrubní vstup průměr 315 mm

Potrubní výstup průměr 400 mm