

## OMF 2x4000 SM

FibreDrain® colector de neblinas de aceite para uso continuo



Los eliminadores de neblinas de aceite Nederman OMF están diseñados para manejar grandes cantidades de emulsión de nieblas durante la operación continua. Están desarrollados con la vista puesta en la eficacia de filtración junto con un bajo coste mantenimiento.



Nederman OMF 2x4000 tiene, en su formato estándar, tres etapas de filtro donde las dos primeras etapas constan de cartuchos de filtro con tecnología FibreDrain®. Nederman tiene una amplia gama de filtros para adaptarse a los diferentes tipos de aplicaciones. La tercera etapa consiste en un filtro HEPA tipo H13 con una eficiencia del 99,95% para MPPS según EN1822. Todas las unidades Nederman OMF se preparan para el uso de pre-filtro.

- Tres etapas de filtro, prefiltro opcional
- Galgas de medición de la caída de presión en cada etapa de filtro
- Drain: 4 off 1 1/2"
- Non-vibration fan suspension system

Nombre de producto	OMF 2x4000 SM
Estándar	2009/125/EC
Volumen (para transporte)(m <sup>3</sup> )	10.6
Nivel sonoro	< 70 dB(A) @1,5 m from service side with optional fan enclosure and silencer
Case de protección	IP55
Eficacia de filtración (%)	99,95
Instalación	Interior
Material	Chapa metálica, recubrimiento en polvo, tanto dentro como fuera. epoxi Semi.
Tipo de método de limpieza	Autodrenaje
Presión de trabajo (kPa)	Max 4500 Pa
Capacidad (Máx. caudal m <sup>3</sup> /h)	8000
Operating Temperature	60 deg C (ilimited by filter)
Voltaje (V)	400/690
Frecuencia (Hz)	50
Fases	3
Número de elementos filtrantes	12
Amperaje (A)	19,5 / 11,3
Color	NCS-S 1005 B20G
Peso (kg)	1140
Potencia (kW)	11
Aclaraciones a la ficha técnica	4 elementos filtrantes opcionales.



## OMF 2x4000 SM

Imagen	Nombre para ficha de datos	Modelo
	OMF 2x4000, Brida de entrada 450x450mm conexión izquierda. Drenaje 4 x 1 ½" hembra.	12401151*
	OMF 2x4000, Brida de entrada 450x450mm conexión derecha. Drenaje 4 x 1 ½" hembra.	12401152*

\*4 elementos filtrantes opcionales.

## OMF 2x4000 SM

	Accesorio	Referencia
	Caja de bomba de drenaje, 50 Hz	12400054*
	Drain container with piping	12400764**
	Prefiltro ORF 610x610x96	12400039
	Filtro 1 Emulsión (OMF2000,4000,6000)	12400009
	Filtro 2 Emulsión (OMF2000,4000,6000)	12400010
	Filtro HEPA	12400012
	Inlet adapter OSF 4x2000, OMF 2x4000	12401161
	Extension structure OSF 2x2000, OMF 2x4000	12401164
	Fan enclosure 2 filters in depth	12401109
	Silenciador 90° Ø500 (OMF6000)	12400038
	Drain pump box, 50 Hz, 10 litre/min at 10m, including controller	12401330
	OSF/OMF Instruction manual for mounting system for electric components	12401342
	OMF/OSF/MQL mounting system for electrical components	12401341
	Variador de frecuencia con sensor de presión 5kPa. 11 kW	73008918
	Variador de frecuencia con sensor de presión 5kPa. 15 kW	73008919

\*Drain connection must be elevated min 200 mm from pump box support level

\*\*Drain connection must be elevated min 420mm from container support level

## OMF 2x4000 SM

OMF 2x4000 assembly of options:



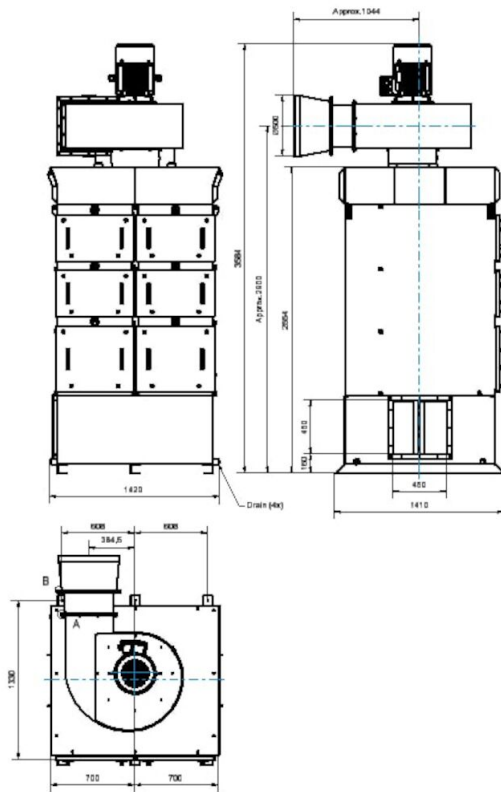
## OMF 2x4000 SM

OMF 2x4000 complete with options:



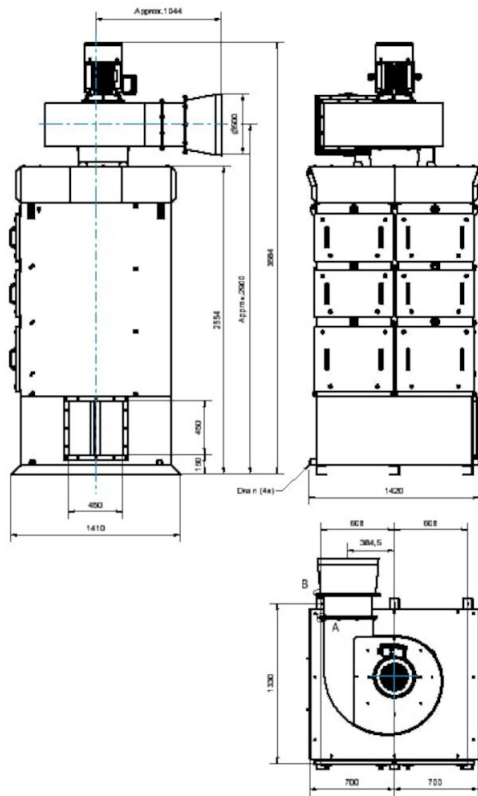
## OMF 2x4000 SM

OMF 2x4000 with inlet from left side:



## OMF 2x4000 SM

OMF 2x4000 with inlet from right side:



# OMF 2x4000 SM

Dimension Extension Structure OSF2x2000\_OMF2x4000,  
accessory 12401164:



Dimension Fan Enclosure OSF2x2000\_3x2000\_4x2000\_5x2000\_OMF2x4000\_4x4000,  
accessory 12401109:





## OMF 2x4000 SM

Dimension Inlet Adapter OSF4x2000\_OMF2x4000,  
accessory 12401161:

