

## OMF 2x4000 SM

FibreDrain® oljetåke oppsamler for kontinuerlig drift.



Nederman OMF oljetåkeliminertor er utformet for å håndtere store mengder damp under kontinuerlig drift. De er utviklet med fokus på høyeffektiv filtrering med lave vedlikeholdskostnader.



Nederman OMF 2x4000 har som standard tre filternivåer der de to første nivåene består av filterkassetter med Nedermans FibreDrain®-teknologi. Nederman har et bredt spekter av ulike typer filtre for mange ulike typer programmer. Det tredje nivået består av et HEPA-filte i filterklassen H13 med en virkningsgrad på 99,95 % for MPPS iht. EN1822. Alle Nederman OMF-enhetene er klargjort for bruk av pre-filteet.

- Tre filternivåer, valgfritt forfilter
- Målere for lesing av trykkfall ved hvert filtertrinn
- Drain: 4 off 1 1/2"
- Non-vibration fan suspension system

Produkt navn	OMF 2x4000 SM
Standard	2009/125/EC
Volum (for frakt) (m <sup>3</sup> )	10.6
Støynivå (dB(A))	< 70 dB(A) @1,5 m fra serviceside med ekstra lyddempet viftehus og lyddemper
Beskyttelsesklasse:	IP55
Filtereffektivitet (%)	99,95
Installasjon	Innendørs
Materiale	Metallplater malt både innvendig og utvendig
Rengjøringsmetode, filter	Automatisk filter rens
Arbeidstrykk (kPa)	Max 4500 Pa
Kapasitet (maks. luftstrøm m <sup>3</sup> /t)	8000
Driftstemperatur	60°C (begrænset af filter)
Spenning (V)	400/690
Frekvens Hz	50
Antall faser	3
Antall filterelementer	12
Strømstyrke (A)	19,5 / 11,3
Farge	NCS-S 1005 B20G
Vekt (kg)	1140
Kraft (kW)	11
Avklaring av teknisk informasjon	Plus fire filter element som option



## OMF 2x4000 SM

Bilde	Navn på datablad	Model
	OMF 2x4000, Innløpsflens 450x450mm venstre. Utløp 4 x 1 ½" Hun.	12401151*
	OMF 2x4000, Innløpsflens 450x450mm høyre. Utløp 4 x 1 ½" Hun.	12401152*

\*Plus fire filter element som option

## OMF 2x4000 SM

	Tilbehør	Artikkelnummer
	Avløpspumpeboks, 50 Hz	12400054*
	Drain container with piping	12400764**
	Forfilter ORF 610x610x96	12400039
	Filter 1 emulsjon (OMF2000,4000,6000)	12400009
	Filter 2 emulsjon (OMF2000,4000,6000))	12400010
	HEPA-filter	12400012
	Inlet adapter OSF 4x2000, OMF 2x4000	12401161
	Extension structure OSF 2x2000, OMF 2x4000	12401164
	Fan enclosure 2 filters in depth	12401109
	Lyddemper 90° Ø500 (OMF6000)	12400038
	Drain pump box, 50 Hz, 10 litre/min at 10m, including controller	12401330
	OSF/OMF Instruction manual for mounting system for electric components	12401342
	OMF/OSF/MQL mounting system for electrical components	12401341
	Frequency inverter with 5kPa pressure sensor. 11kW	73008918
	Frequency inverter with 5kPa pressure sensor. 15kW	73008919

\*Drain connection must be elevated min 200 mm from pump box support level

\*\*Drain connection must be elevated min 420mm from container support level

## OMF 2x4000 SM

OMF 2x4000 assembly of options:



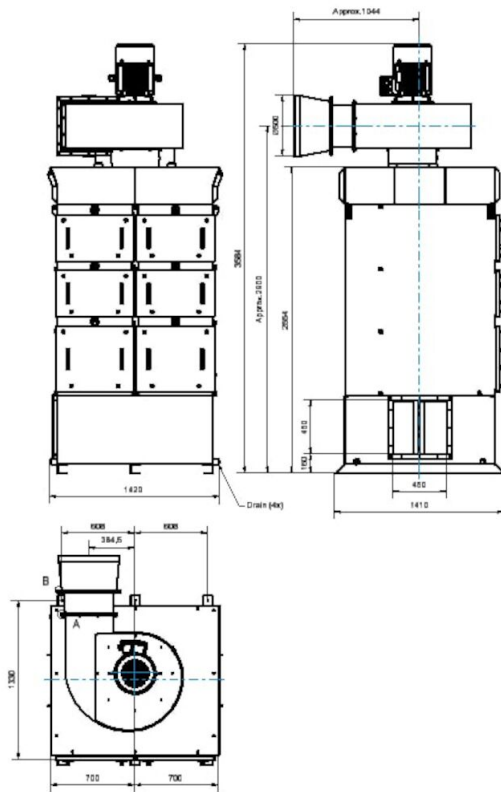
## OMF 2x4000 SM

OMF 2x4000 complete with options:



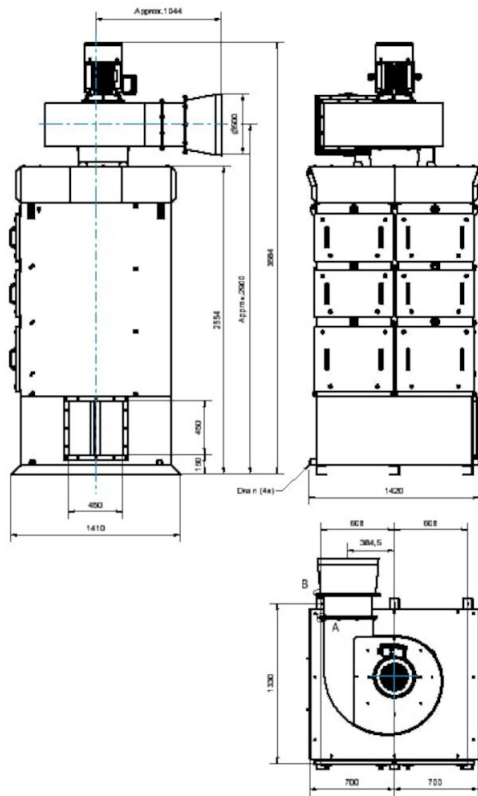
## OMF 2x4000 SM

OMF 2x4000 with inlet from left side:



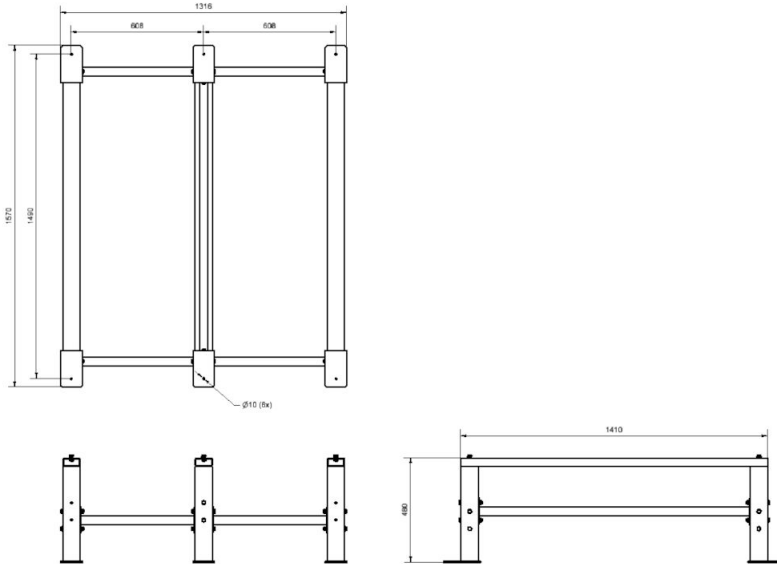
## OMF 2x4000 SM

OMF 2x4000 with inlet from right side:



## OMF 2x4000 SM

Dimension Extension Structure OSF2x2000\_OMF2x4000,  
accessory 12401164:



Dimension Fan Enclosure OSF2x2000\_3x2000\_4x2000\_5x200\_OMF2x4000\_4x4000,  
accessory 12401109:





## OMF 2x4000 SM

Dimension Inlet Adapter OSF4x2000\_OMF2x4000,  
accessory 12401161:

