

Odsávací kolejnicový systém 920 pro vozidla v pohybu



Vysoce účinný systém pro kamiony, osobní a dodávkové automobily v pohybu. S balancer, klapkou a tlumičem na vozíku a bezpečnostní spojkou na výfukové hadici pro maximální provozní bezpečnost. K dispozici s automatickým odpojením koncovky. Jednotka 920/1500 je speciálně navržena pro jedoucí vozidla. Maximální konstrukční průtok vzduchu 1500 m³/h na jednotku.

- Automatická klapka pro omezení hluku a nepotřebného odsávání vzduchu pokud není připojeno k vozidlu
- K dispozici s automatické odpojení a bezpečnostní prvky
- Nízká hlučnost
- Bezpečnostní spojka zabraňuje škodám na vozidla
- Automatické odpojení vhodné pro vozidla v pohybu

Název produktu	Odsávací kolejnicový systém 920 pro vozidla v pohybu
Materiál	Kolejnice: hliník Těsnící lišty: EPDM guma Vozík: kompozit se skelným vláknem
Pracovní teplota	Max 150 °C
Typ hadice	NR-CP
Délka hadice (m)	6



Odsávací kolejnicový systém 920 pro vozidla v pohybu







Jméno datasheetu	Průměr, hadice (mm)	[model]
Odsávací jednotka 920/1500 pro VIM	100	20913120
Odsávací jednotka 920/1500 pro VIM	100	20913520*
Odsávací jednotka 920/1500 pro VIM	150	20913320
Odsávací jednotka 920/1500 pro VIM	150	20913720**

*Zahrnuje trysku č. 20806161






**Zahrnuje trysku č. 20806561

Typ hadice	Specifikace	Rozsah teplot, °C	Hadicový fitink na volném konci hadice, distribuční hadice	Hadicový fitink na volném konci hadice, přívodní hadice	Připojení hadice na naviják, distribuční hadice	Připojení hadice na naviják, přívodní hadice
NRCP	Polyesterová tkanina, potažená EPDM / PP. Polyesterová spirála pokryta EPDM. Maximální poloměr ohybu 225 mm.	-40 to +150 Deg. C (Inttermittent +170 Deg. C)				

Odsávací kolejnicový systém 920 pro vozidla v pohybu

	[accessory]	[partno]
	Kolejnice pro výfukové plyny 920 L= 5.0 m (17´)	20916120*
	Kolejnice pro výfukové plyny 920 L= 7.5 m (25´)	20916220*
	Kolejnice pro výfukové plyny 920 L= 10.0 m (33´)	20916320*
	Kolejnice pro výfukové plyny 920 L= 12.5 m (41´)	20916420*
	Kolejnice pro výfukové plyny 920 L= 15.0 m (50´)	20916520*
	Kolejnice pro výfukové plyny 920 L= 17.5 m (57´)	20916620*
	Kolejnice pro výfukové plyny 920 L= 20.0 m (66´)	20916720*
	Kolejnice pro výfukové plyny 920 L= 22.5 m (74´)	20916820*
	Kolejnice pro výfukové plyny 920 L= 25.0 m (82´)	20916920*
	Kolejnice pro výfukové plyny 920 L= 27.5 m (90´)	20917020*
	Kolejnice pro výfukové plyny 920 L= 30.0 m (99´)	20917120*
	Kolejnice pro výfukové plyny 920 L= 32,5 m (106´)	20918220*
	Kolejnice pro výfukové plyny 920 L= 35.0 m (115´)	20917220*
	Kolejnice pro výfukové plyny 920 L= 40,0 m (132´)	20917320*
	Kolejnice pro výfukové plyny 920 L= 45,0 m (148´)	20917420*
	Kolejnice pro výfukové plyny 920 L= 50,0 m (165´)	20917520*
	Extraction unit 920/1500 for stationary vehicles to be used with a Ø150 hose.	20919020
	Extraction unit 920/400 for Stationary vehicles to be used with a Ø100 hose.	20919320
	Extraction unit 920/400 with balancer for stationary vehicles to be used with a Ø100 hose.	20919220
	Extraction unit 920/1500 without balancer for stationary vehicles to be used with a Ø150 hose.	20919120
	Vrchní výstup Ø200 pro 920	20374246
	Vozík pro balancer 920	20374652**

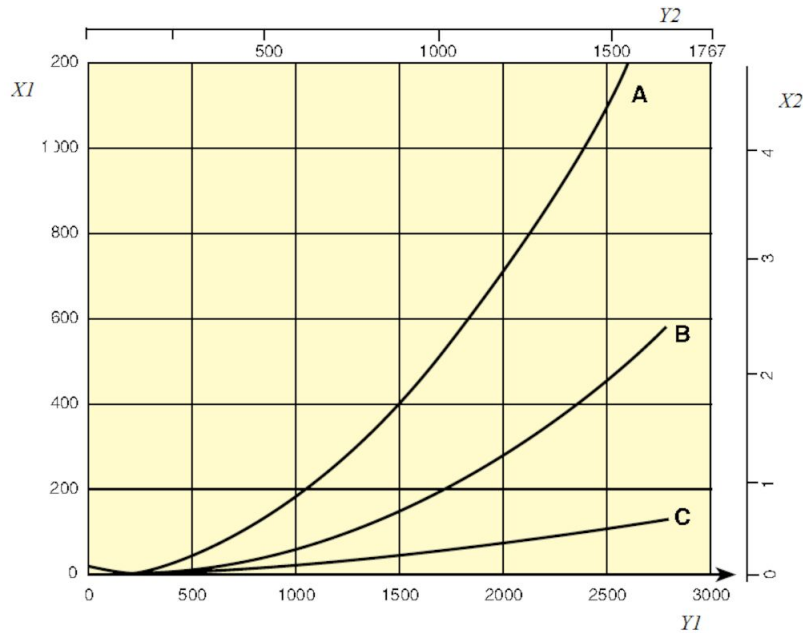
Odsávací kolejnicový systém 920 pro vozidla v pohybu

	[accessory]	[partno]
	Jednotka vracení vozíku 920/1500	20801144
	Balancer 831 s 8 m kord D=4 mm, 5-11 kg.	20800431**
	Balancer 831 s 8 m šňůry D=4 mm, 7,15 kg.	20800631**
	Bezpečnostní spojky Ø125 (5")	20374264
	Komplet koncový doraz	20373836

*Kompletní s odpruženými částmi, spojovacími spojkami, gumovými těsněními, kryty konců a koncovými zarážkami.

**Pro extra dlouhou hadici

Odsávací kolejnicový systém 920 pro vozidla v pohybu



Tlaková ztráta 920 Kolejnice

X1 = Tlak, Pa

Y1 = Průtok, m³/h

X2 = Tlak, in. w.g.

Y2 = průtok, CFM

A = Horní připojení, Ø200 mm

B = Boční připojení, Ø160 mm

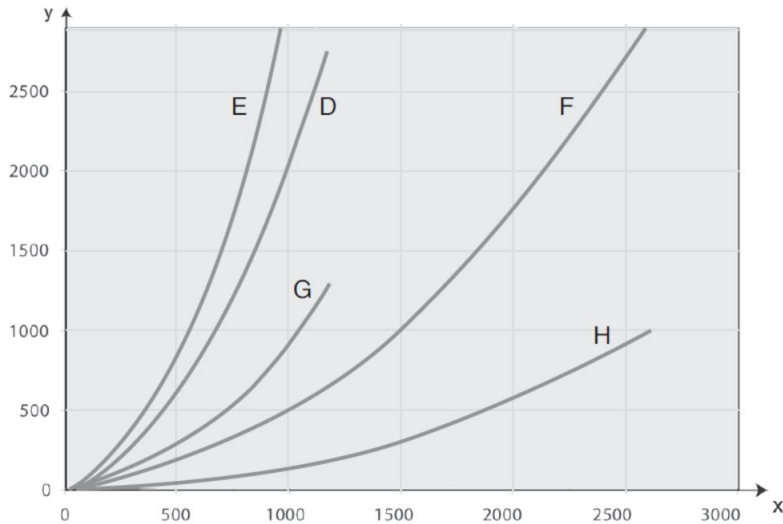
C = Kolejnice 920, na metr (Pa/m)

Doporučené průtoky

Osobní: 400 - 600 m³/h (235 - 350 cfm)

Nákladní/Autobus: 1000 - 1200 m³/h (590 - 700 cfm)

Odsávací kolejnicový systém 920 pro vozidla v pohybu



Tlaková ztráta odsávacích jednotek a vozíků

D = Odsávací jednotka 400, 5 m Ø 100 mm

E = Odsávací jednotka 400, 7,5 m Ø 100 mm

F = Odsávací jednotka 1500, 5 m Ø 150 mm

G = Vozík 400 (bez hadice)

H = Vozík 1500 (bez hadice)

Doporučené průtoky

Osobní: 400 - 600 m³/h (235 - 350 cfm)

Nákladní /Autobus: 1000 - 1200 m³/h (590 - 700 cfm)

Max průtok / vozík:

Vozík 400: 400 m³/h (235 cfm)

Vozík 1500: 1500 m³/h (885 cfm)