

Autogas skinnerystem 920 til køretøjer i bevægelse



Effektivt system for lastbiler, biler og varebiler i bevægelse. Med balansblokke, spjæld, vibrationsdæmper og sikkerhedskobling på kørevognen for maksimal driftssikkerhed. Fås også med automatisk frakobling af udsugningsdyserne. Skinnerystem 920/1500 er specielt designet til køretøjer i bevægelse. Max. luftmængde er 1500 m³/h per kørevogn.

- Automatisk spjæld reducerer lyd og unødigt udsugning af luft når den ikke er i brug
- Findes med automatisk afbryder og sikkerhedsudstyr
- Lavt lydniveau
- Sikkerhedskobling forhindrer skade på køretøj

Produkt navn	Autogas skinnerystem 920 til køretøjer i bevægelse
Materiale	Skinne: Aluminium Tætningslæbe: EPDM gummi Sugevogn: Glasfiber
Driftstemperatur	Max 150 °C (300 °F)
Slangetype	NR-CP
Slangelængde (m)	6



Autogas skinneresystem 920 til køretøjer i bevægelse

Beskrivelse	Diameter, slange (mm)	Model
Extraction unit 920/1500 for manual disconnection and with hose suspension	100	20913120
Extraction unit 920/1500 with automatic disconnection	100	20913520*
Extraction unit 920/1500 for manual disconnection and with hose suspension	150	20913320
Extraction unit 920/1500 with automatic disconnection	150	20913720**

*Inklusiv mundstykke 20806161






**Inklusiv mundstykke 20806561

Slangetype	Specifikation	Temperaturområde, °C	Slangekobling, fri ende distributionsslange	Slangekobling, fri ende tilslutningslange	Slangtilslutning, distributionslange	Slangekobling, tilslutningslange
NRCP	Polyester materiale, EPDM/PP beklædt. Helix i Polyester med EPDM overtræk. Max bøjningsradius 225mm (indvendig)	-40 to +150 Deg. C (Intermittent +170 Deg. C)				

Autogas skinnerystem 920 til køretøjer i bevægelse

Tilbehør		Artikelnummer
	Exhaust rail 920 L= 5.0 m (17')	20916120*
	Exhaust rail 920 L= 7.5 m (25')	20916220*
	Exhaust rail 920 L= 10.0 m (33')	20916320*
	Exhaust rail 920 L= 12.5 m (41')	20916420*
	Exhaust rail 920 L= 15.0 m (50')	20916520*
	Exhaust rail 920 L= 17.5 m (57')	20916620*
	Exhaust rail 920 L= 20.0 m (66')	20916720*
	Exhaust rail 920 L= 22.5 m (74')	20916820*
	Exhaust rail 920 L= 25.0 m (82')	20916920*
	Exhaust rail 920 L= 27.5 m (90')	20917020*
	Exhaust rail 920 L= 30.0 m (99')	20917120*
	Exhaust rail 920 L= 32,5 m (106')	20918220*
	Exhaust rail 920 L= 35.0 m (115')	20917220*
	Exhaust rail 920 L= 40,0 m (132')	20917320*
	Exhaust rail 920 L= 45,0 m (148')	20917420*
	Exhaust rail 920 L= 50,0 m (165')	20917520*
	Extraction unit 920/1500 for stationary vehicles to be used with a Ø150 hose.	20919020
	Extraction unit 920/400 for Stationary vehicles to be used with a Ø100 hose.	20919320
	Extraction unit 920/400 with balancer for stationary vehicles to be used with a Ø100 hose.	20919220
	Extraction unit 920/1500 without balancer for stationary vehicles to be used with a Ø150 hose.	20919120
	Toptilslutning Ø200 for 920 skinneresæt	20374246
	Balancer trolley 920	20374652**

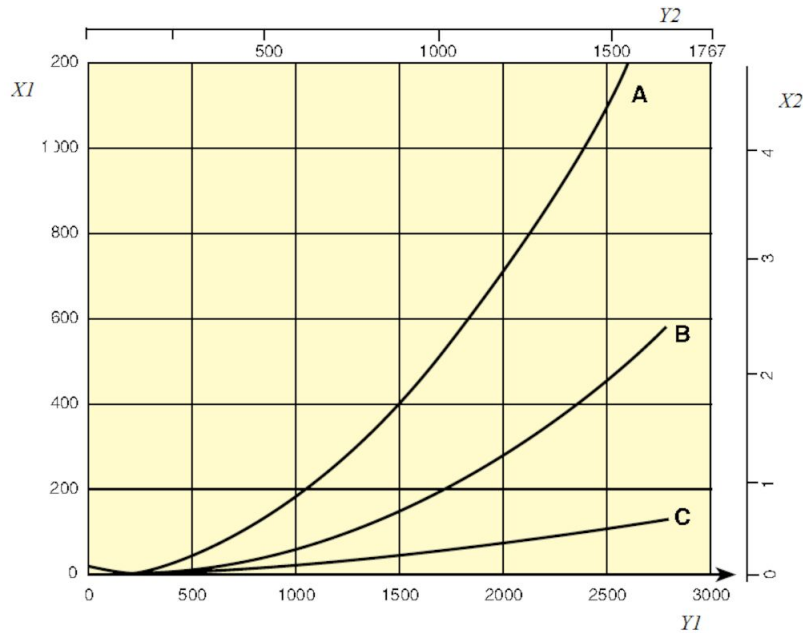
Autogas skinnerystem 920 til køretøjer i bevægelse

	Tilbehør	Artikelnummer
	Trolley return unit 920/1500	20801144
	831 balanceblok, 8 mtr. Løftehøjde, 4 mm wire, 5-11 kg	20800431**
	831 balanceblok, 8 mtr. Løftehøjde, 4 mm wire, 7-15 kg	20800631**
	Sikkerhedskobling ø125 (5")	20374264
	End stop Complete	20373836

*Komplet med ophængsdele, samlemuffer, gummitætninger, ende dæksler og stop.

**For ekstra lang slange

Autogas skinnerystem 920 til køretøjer i bevægelse



Pressure drop 920 Rail

X1 = Pressure, Pa

Y1 = Air flow, m³/h

X2 = Pressure, in. w.g.

Y2 = Airflow, CFM

A = Top connection, Ø200 mm

B = Side connection, Ø160 mm

C = Rail 920, per metre (Pa/m)

Airflow recommendations:

Car: 400 - 600 m³/h (235 - 350 cfm)

Truck/Bus: 1000 - 1200 m³/h (590 - 700 cfm)

Autogas skinneresystem 920 til køretøjer i bevægelse

