

## Abgaskanalssystem 920 für Fahrzeuge in Bewegung



Effizientes System für Lkws, Pkws und Transporter in Bewegung  
Inkl. Balancer, Absperrklappe und Stoßdämpfer auf Trolley, mit Sicherheitskupplung auf Abgasschlauch für maximale Sicherheit. Optional mit automatischer Düsen-/Tüllentrennung. Der 920/1500-Trolley wurde speziell für fahrende Fahrzeuge entwickelt. Max. Luftstrom 1500 m<sup>3</sup>/h pro Saugwagen.

- Automatische Absperrklappe für die Vermeidung von Geräuschen und unnötiger Absaugung von Luft im Stillstand.
- Mit automatischen Trenn- und Sicherheitsvorrichtungen
- Niedriger Geräuschpegel
- Sicherheitskupplung, verhindert Schäden am Fahrzeug

Produktname	Abgaskanalssystem 920 für Fahrzeuge in Bewegung
Material	Kanal: Aluminium Dichtlippen: EPDM-Gummi Trolley: Glasfaser-Verbundwerkstoff
Betriebstemperatur	Max. 150 °C (300 °F)
Schlauchtyp	NR-CP
Schlauchlänge (m)	6
Erklärung zu technischen Daten	Inkl. Düse Nr. 20806161



## Abgaskanalssystem 920 für Fahrzeuge in Bewegung

Beschreibung	Durchmesser, Schlauch (mm)	Modell
Absaugereinheit 920/1500 für manuelle Trennung und mit Schlauchaufhängung	100	20913120
Absaugereinheit 920/1500 mit automatische Trennung	100	20913520*
Absaugereinheit 920/1500 für manuelle Trennung und mit Schlauchaufhängung	150	20913320
Absaugereinheit 920/1500 mit automatische Trennung	150	20913720*

\*Inkl. Düse Nr. 20806161

Schlauchtyp	Spezifikation	Temperaturbereich	Schlaucharmaturen freies Ende, Arbeitsschlauch	Schlaucharmaturen freies Ende, Anschlusschlauch	Schlauchanschluss, Arbeitsschlauch	Schlaucharmaturen, Anschlusschlauch
NRCP	EPDM/PP beschichtetes Polyesterwebeschlauch; Schlauchwendel aus Kunststoff in EPDM; max. Biegeradius innen 225mm	-40 to +150 Deg. C (Intermittent +170 Deg. C)				

## Abgaskanalssystem 920 für Fahrzeuge in Bewegung

Zubehör		Artikelnummer
	Saugschlitzkanal System 920 L= 5,0 m (17')	20916120*
	Saugschlitzkanal System 920 L= 7,5 m (25')	20916220*
	Saugschlitzkanal System 920 L= 10,0 m (33')	20916320*
	Saugschlitzkanal System 920 L= 12,5 m (41')	20916420*
	Saugschlitzkanal System 920 L= 15,0 m (50')	20916520*
	Saugschlitzkanal System 920 L= 17,5 m (57')	20916620*
	Saugschlitzkanal System 920 L= 20,0 m (66')	20916720*
	Saugschlitzkanal System 920 L= 22,5 m (74')	20916820*
	Saugschlitzkanal System 920 L= 25,0 m (82')	20916920*
	Saugschlitzkanal System 920 L= 27,5 m (90')	20917020*
	Saugschlitzkanal System 920 L= 30,0 m (99')	20917120*
	Saugschlitzkanal System 920 L= 32,5 m (106')	20918220*
	Saugschlitzkanal System 920 L= 35,0 m (115')	20917220*
	Saugschlitzkanal System 920 L= 40,0 m (132')	20917320*
	Saugschlitzkanal System 920 L= 45,0 m (148')	20917420*
	Saugschlitzkanal System 920 L= 50,0 m (165')	20917520*
	Extraction unit 920/1500 for stationary vehicles to be used with a Ø150 hose.	20919020
	Extraction unit 920/400 for Stationary vehicles to be used with a Ø100 hose.	20919320
	Extraction unit 920/400 with balancer for stationary vehicles to be used with a Ø100 hose.	20919220
	Extraction unit 920/1500 without balancer for stationary vehicles to be used with a Ø150 hose.	20919120
	Rohranschluss oben, Ø200 für 920	20374246
	Balancer für Trolley System 920	20374652**

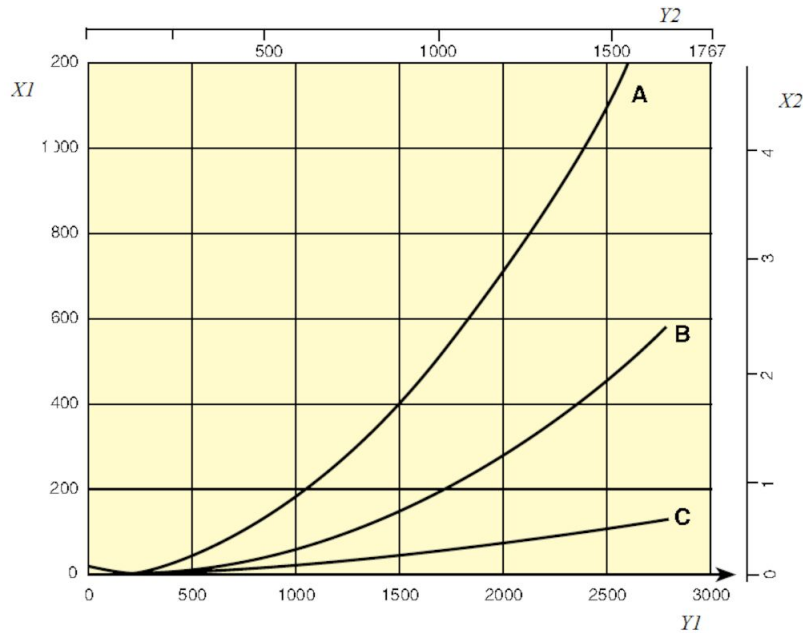
## Abgaskanalssystem 920 für Fahrzeuge in Bewegung

Zubehör		Artikelnummer
	Trolley-Rücklaufeinheit 920/1500	20801144
	Balancer 831, 8 m Kabel Ø 4 mm, 5 - 11 kg	20800431**
	Balancer 831, 8 m Kabel Ø 4 mm, 7 - 15 kg	20800631**
	Safety coupling ø150 (6")	20374264
	Endanschlag, komplett	20373836

\*Komplett mit Abhängungsteile, Kammverbinder, Gummidichtungen, Enddeckel und Endanschlägen.

\*\*Für extra langen Schlauch

## Abgaskanalssystem 920 für Fahrzeuge in Bewegung



Pressure drop 920 Rail

X1 = Pressure, Pa

Y1 = Air flow, m<sup>3</sup>/h

X2 = Pressure, in. w.g.

Y2 = Airflow, CFM

A = Top connection, Ø200 mm

B = Side connection, Ø160 mm

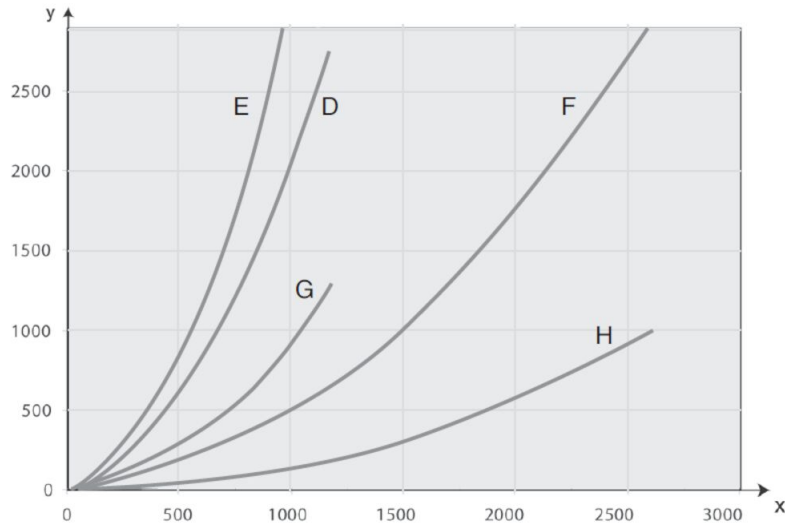
C = Rail 920, per metre (Pa/m)

Airflow recommendations:

Car: 400 - 600 m<sup>3</sup>/h (235 - 350 cfm)

Truck/Bus: 1000 - 1200 m<sup>3</sup>/h (590 - 700 cfm)

## Abgaskanalssystem 920 für Fahrzeuge in Bewegung



Pressure drop extraction units and trolleys

D = Extraction unit 400, 5 m Ø 100 mm

E = Extraction unit 400, 7.5 m Ø 100 mm

F = Extraction unit 1500, 5 m Ø 150 mm

G = Trolley 400 (without hose)

H = Trolley 1500 (without hose)

Airflow recommendations:

Car: 400 - 600 m<sup>3</sup>/h ( 235 - 350 cfm)

Truck /Bus: 1000 - 1200 m<sup>3</sup>/h ( 590 - 700 cfm)

Max design airflow / trolley:

Trolley 400: 400 m<sup>3</sup>/h ( 235 cfm)

Trolley 1500: 1500 m<sup>3</sup>/h ( 885 cfm)