

## Rail 920 pour extraction gaz d'échappement sur véhicules en mouvement



Système efficace pour les camions, les voitures et les camionnettes en mouvement. Avec clapet et amortisseur de choc sur chariot, accouplement de sécurité sur le tuyau d'échappement pour une sécurité de fonctionnement maximale. Disponible avec déconnexion automatique de la buse. Le chariot 920/1500 est spécialement conçu pour le déplacement de véhicules. Le débit d'air maximum est de 1500 m<sup>3</sup> / h par chariot.



- Clapet automatique pour contrôle du débit d'air
- Déconnexion automatique
- Faible niveau sonore
- Accouplement de sécurité, prévient les dommages sur le véhicule

Nom du produit	Rail 920 pour extraction gaz d'échappement sur véhicules en mouvement
Matériel	Rail - Aluminium Sealing lips - EPDM rubber Trolley - Glassfibre Composite
Operating Temperature	Max 150 °C ( 300 °F)



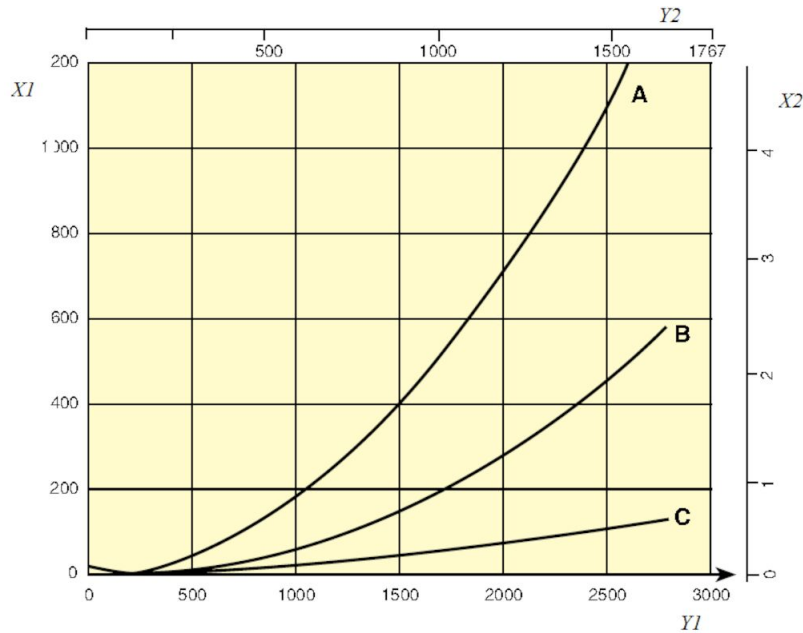
# Rail 920 pour extraction gaz d'échappement sur véhicules en mouvement

## Rail 920 pour extraction gaz d'échappement sur véhicules en mouvement

	[accessory]	[partno]
	Rail d'échappement 920 L=7,5 m (25)	20916220*
	Fin de course entière	20373836

\*Complet avec pièces de suspension, connecteurs, joints caoutchouc, couvercles et fin de course.

## Rail 920 pour extraction gaz d'échappement sur véhicules en mouvement



Pressure drop 920 Rail

X1 = Pressure, Pa

Y1 = Air flow, m³/h

X2 = Pressure, in. w.g.

Y2 = Airflow, CFM

A = Top connection, Ø200 mm

B = Side connection, Ø160 mm

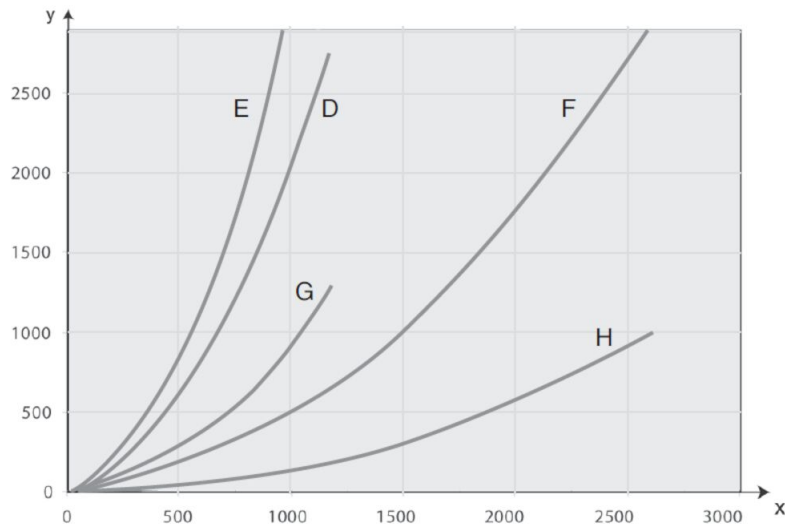
C = Rail 920, per metre (Pa/m)

Airflow recommendations:

Car: 400 - 600 m³/h (235 - 350 cfm)

Truck/Bus: 1000 - 1200 m³/h (590 - 700 cfm)

## Rail 920 pour extraction gaz d'échappement sur véhicules en mouvement



Pressure drop extraction units and trolleys

D = Extraction unit 400, 5 m Ø 100 mm

E = Extraction unit 400, 7.5 m Ø 100 mm

F = Extraction unit 1500, 5 m Ø 150 mm

G = Trolley 400 (without hose)

H = Trolley 1500 (without hose)

Airflow recommendations:

Car: 400 - 600 m<sup>3</sup>/h ( 235 - 350 cfm)

Truck /Bus: 1000 - 1200 m<sup>3</sup>/h ( 590 - 700 cfm)

Max design airflow / trolley:

Trolley 400: 400 m<sup>3</sup>/h ( 235 cfm)

Trolley 1500: 1500 m<sup>3</sup>/h ( 885 cfm)