

## Uitlaat railsysteem 920 voor voertuigen in beweging



Efficiënt systeem voor vrachtauto's, auto's en busjes in beweging. Inclusief demper en schokdemper op wagen en veiligheidskoppeling op uitlaatslang voor maximale operationele zekerheid. Beschikbaar met automatische uitschakeling van het mondstuk. De 920Q1500 wagen is speciaal ontworpen voor bewegende voertuigen. De maximale ontwerp luchtstroom is 1500 m<sup>3</sup>/h per wagen.



- Dempers voor het beperken van lawaai en onnodige afzuiging van lucht bij niet in gebruik zijn
- Automatische uitschakeling en veiligheidsvoorzieningen
- Laag geluidsniveau
- Veiligheidskoppeling voorkomt schade aan het voertuig

Product naam	Uitlaat railsysteem 920 voor voertuigen in beweging
Materiaal	Rail - Aluminium Sealing lips - EPDM rubber Trolley - Glassfibre Composite
Operating Temperature	Max 150 °C ( 300 ° F)



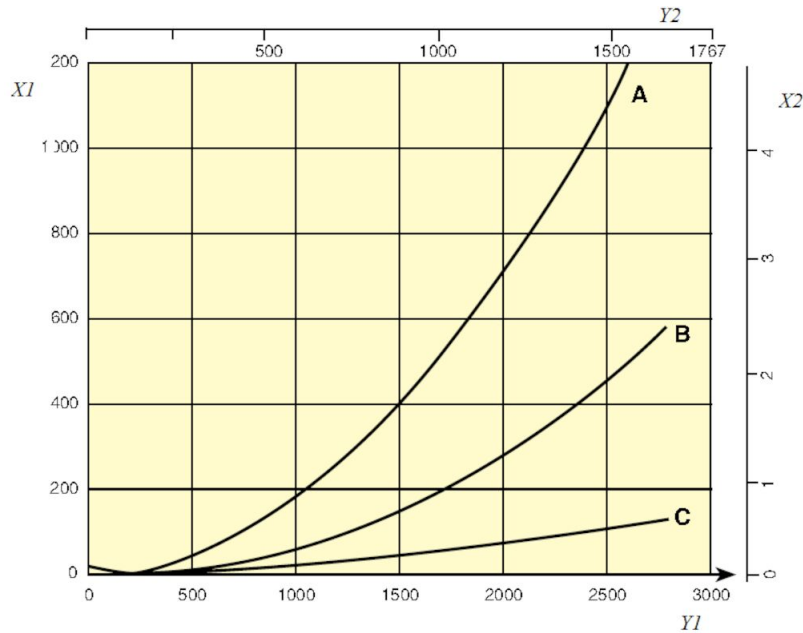
# Uitlaat railsysteem 920 voor voertuigen in beweging

## Uitlaat railsysteem 920 voor voertuigen in beweging

	[accessory]	[partno]
	Exhaust rail 920 L= 7.5 m (25')	20916220*
	End stop Complete	20373836

*\*Complete with suspension parts, joint connectors, rubber seals, end covers and end stops.*

## Uitlaat railsysteem 920 voor voertuigen in beweging



Pressure drop 920 Rail

X1 = Pressure, Pa

Y1 = Air flow, m³/h

X2 = Pressure, in. w.g.

Y2 = Airflow, CFM

A = Top connection, Ø200 mm

B = Side connection, Ø160 mm

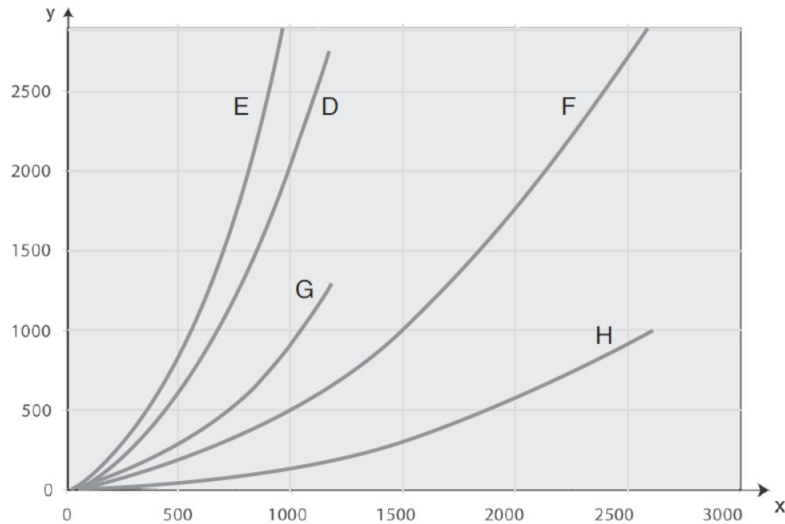
C = Rail 920, per metre (Pa/m)

Airflow recommendations:

Car: 400 - 600 m³/h (235 - 350 cfm)

Truck/Bus: 1000 - 1200 m³/h (590 - 700 cfm)

## Uitlaat railsysteem 920 voor voertuigen in beweging



Pressure drop extraction units and trolleys

D = Extraction unit 400, 5 m Ø 100 mm

E = Extraction unit 400, 7.5 m Ø 100 mm

F = Extraction unit 1500, 5 m Ø 150 mm

G = Trolley 400 (without hose)

H = Trolley 1500 (without hose)

Airflow recommendations:

Car: 400 - 600 m<sup>3</sup>/h ( 235 - 350 cfm)

Truck /Bus: 1000 - 1200 m<sup>3</sup>/h ( 590 - 700 cfm)

Max design airflow / trolley:

Trolley 400: 400 m<sup>3</sup>/h ( 235 cfm)

Trolley 1500: 1500 m<sup>3</sup>/h ( 885 cfm)